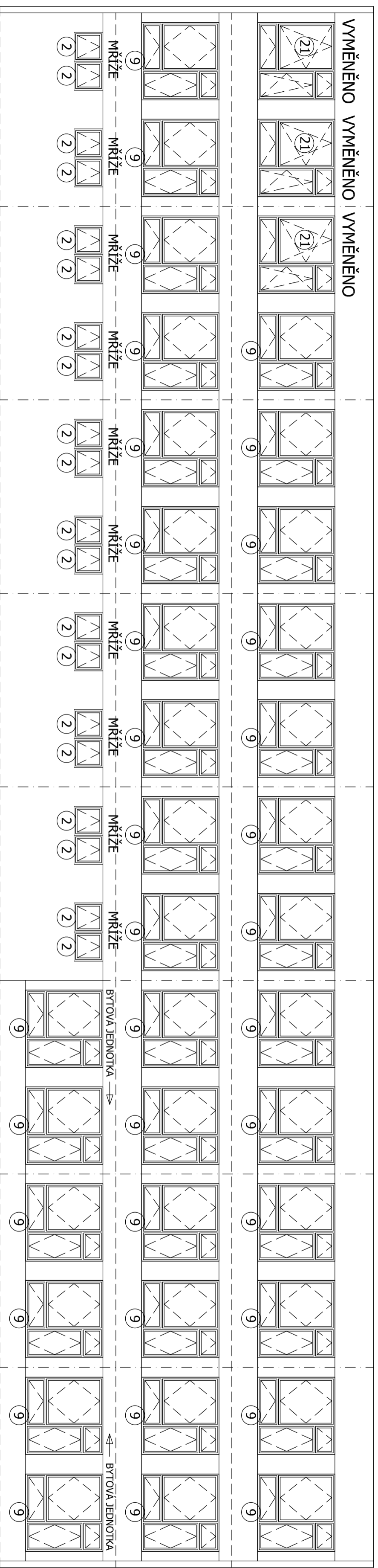
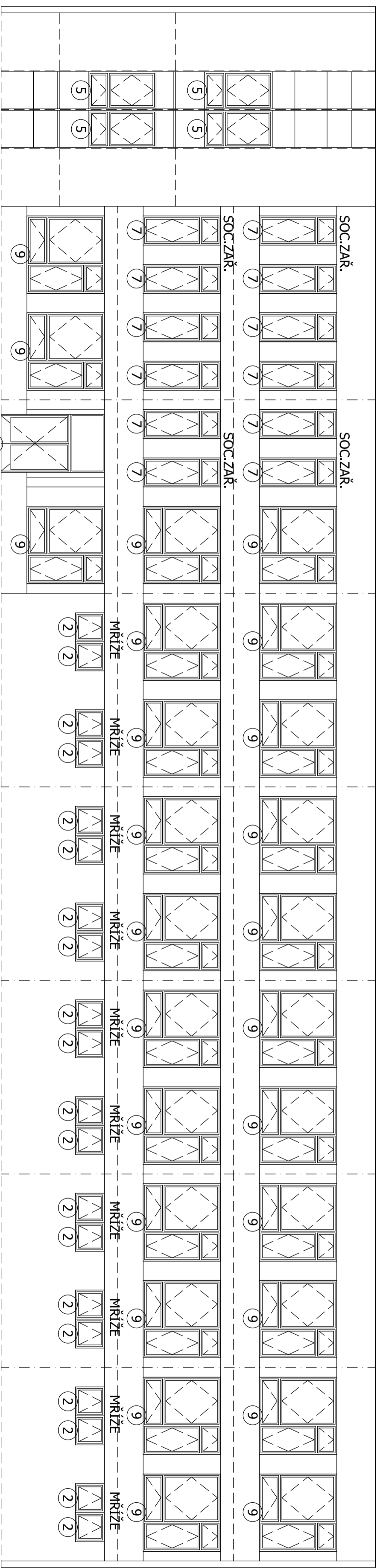


MěÚ : Magistrát města Ústí nad Labem	Vypracoval	M.Dolník
ÚMO : Ústí n.L. - město	Odp.projektant	M.Dolník
Stavebník : Statutární město Ústí nad Labem	Účel	zjedn.dok.
Základní škola Pod Vodojemem 323/3A Ústí nad Labem, p.o. V ý m ě n a v ý p l n í o t v o r ů	Datum	04/2020
	Měřítko	1:500
	Č.zak.	757 - 2019
Situace areálu ZŠ	Č.V.	1

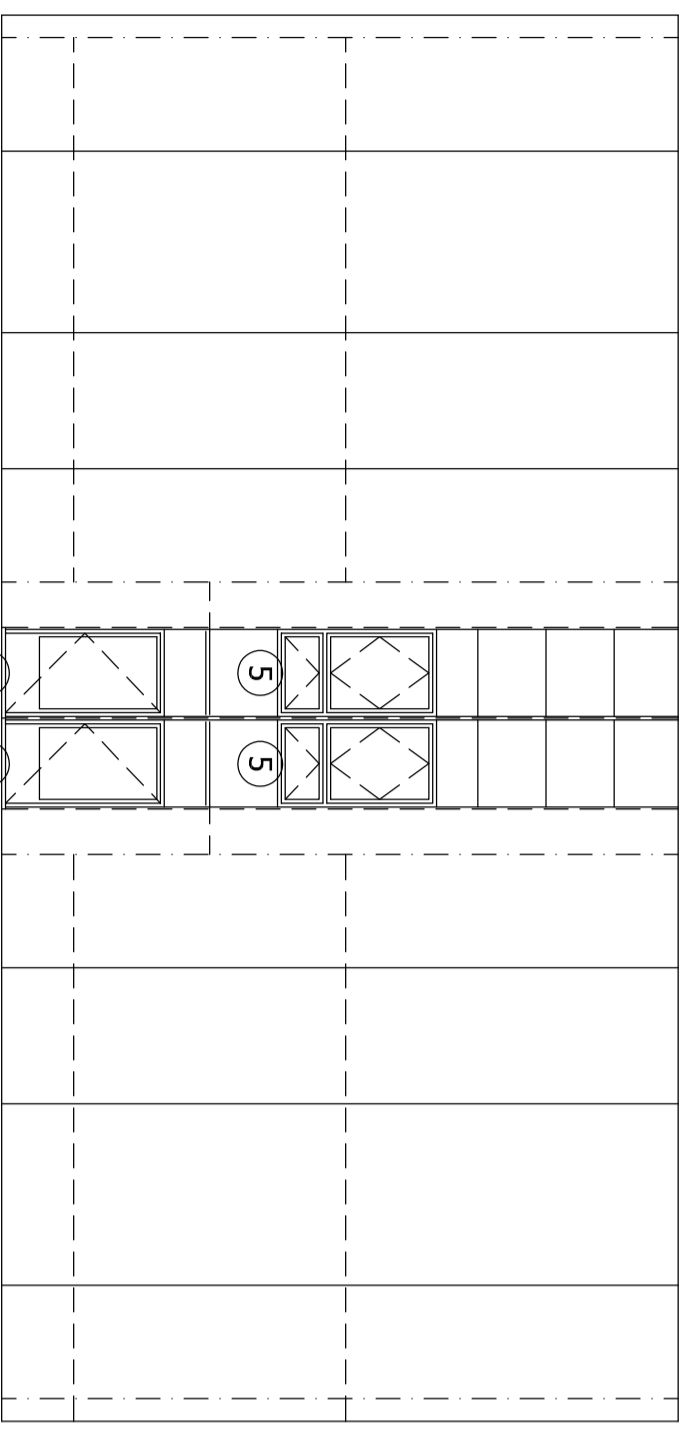
JIHOZÁPADNÍ POHLED



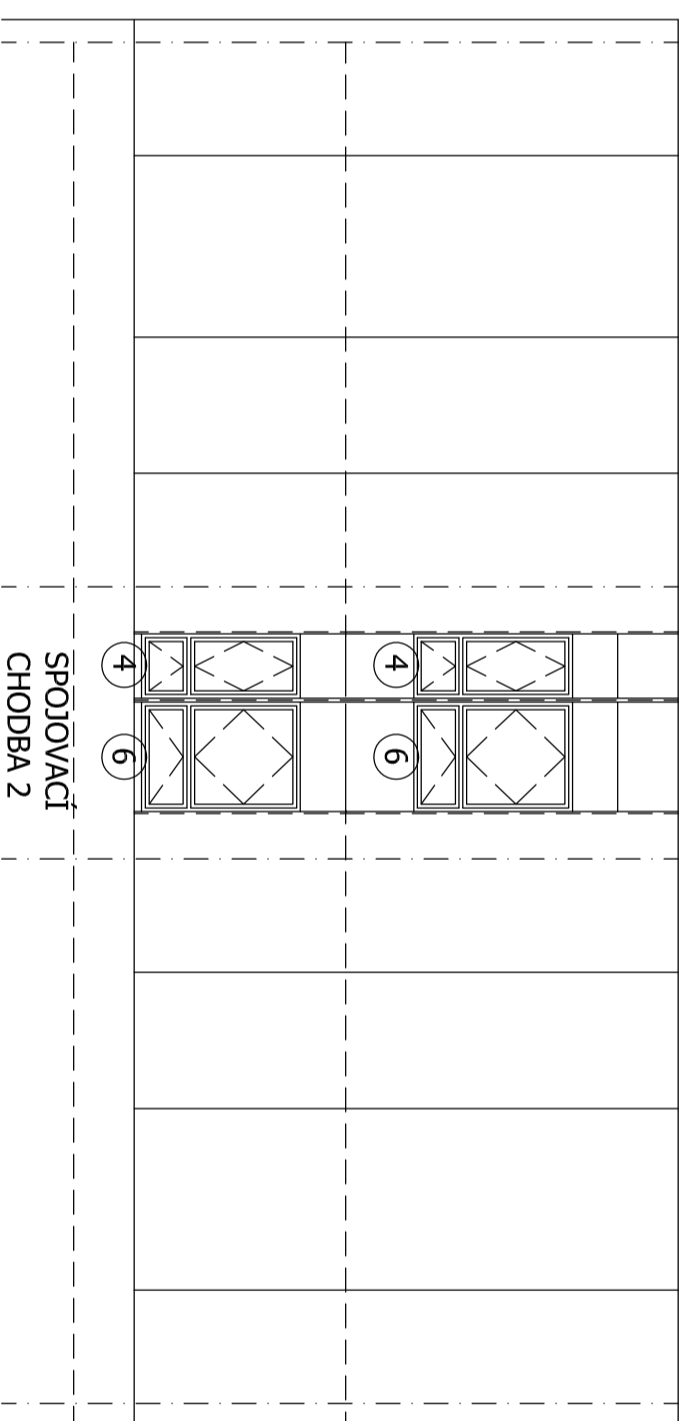
SEVEROVÝCHODNÍ POHLED



SEVEROZÁPADNÍ POHLED

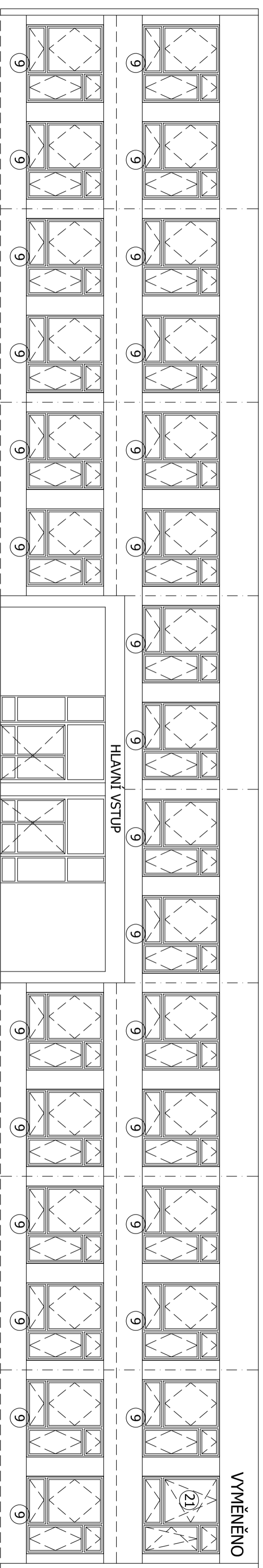


JIHOVÝCHODNÍ POHLED



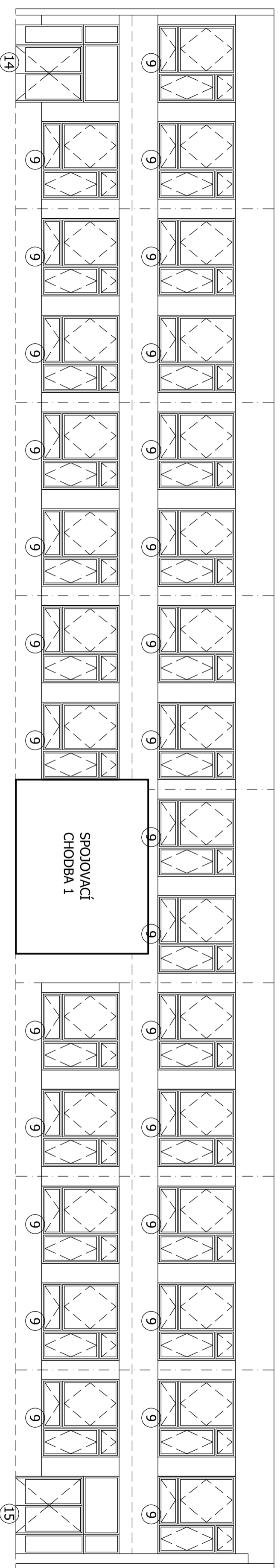
MěJ : Magistrát města Ústí nad Labem	Vypracoval	M.Dohník
ÚMO : Ústí n.L. - město	Odp.projektant	M.Dohník
Stavebník : Statutární město Ústí nad Labem	Účel	zjedn.dok.
Základní škola Pod Vodojemem 323/3A Ústí nad Labem, p.o.	Datum	02/2020
V ý m ě n a v ý p l n í o t v o r ě	Měřítko	1:100
	Č.zak.	757 - 2019
Pavilon U 2		
Stávající stav - demontáž	Č.V.	3

SEVEROZÁPADNÍ POHLED



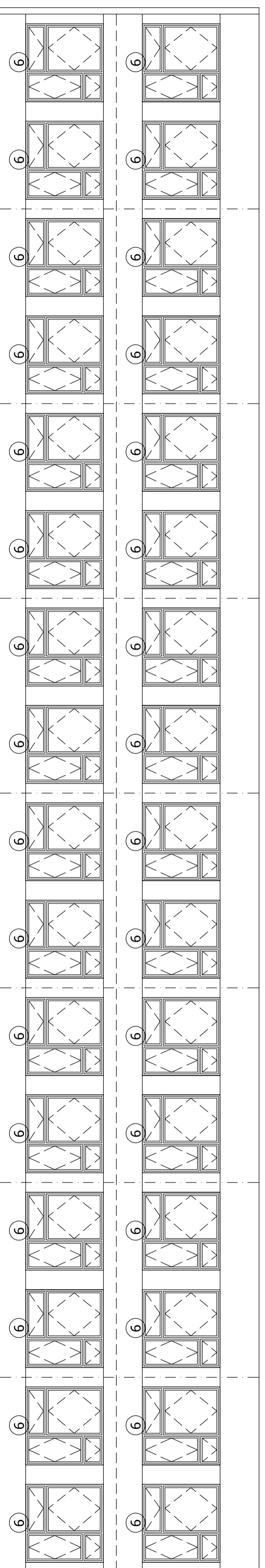
VYMĚNĚNO - bílý plast

JIHOVÝCHODNÍ POHLED

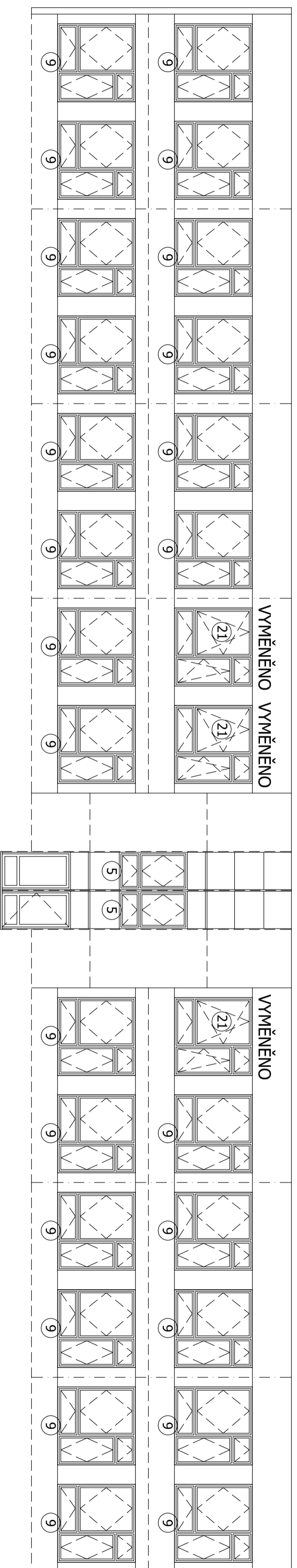


Měú : Magistrát města Ústí nad Labem	Vypracoval : M.Dolník
ÚMO : Ústí n.L. - město	Odp.projektant : M.Dolník
Stavebník : Statutární město Ústí nad Labem	Účel : zjedn.dok.
Základní škola Pod Vodojemem 323/3A Ústí nad Labem, p.o.	Datum : 02/2020
V ý m ě n a v ý p l n í o t v o r ů	Měřítko : 1:100
	Č.zak. : 757 - 2019
Pavilon CF Stávající stav - demontáž	Č.v. : 4

SEVEROZÁPADNÍ POHLED

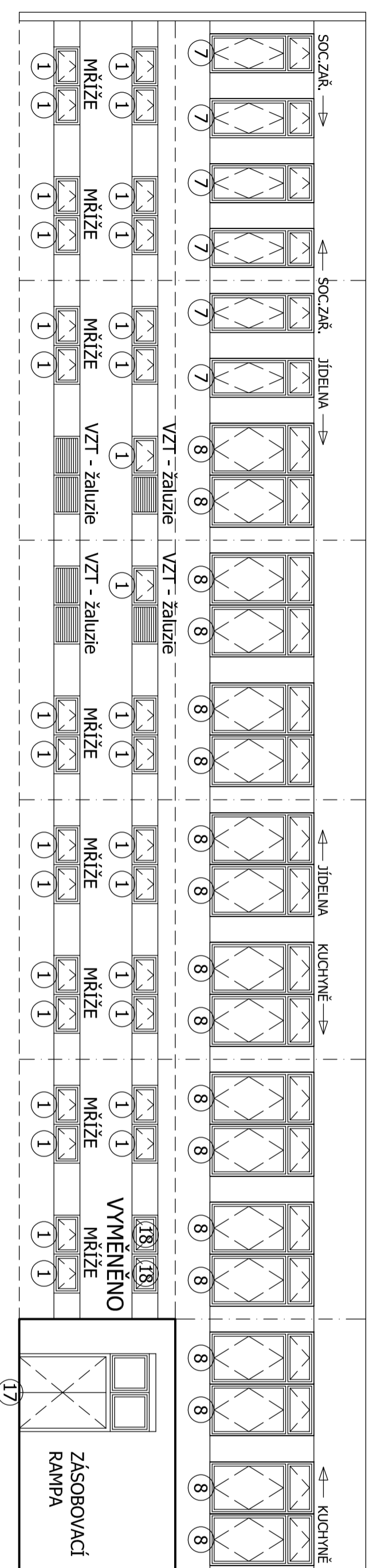


JIHOVÝCHODNÍ POHLED

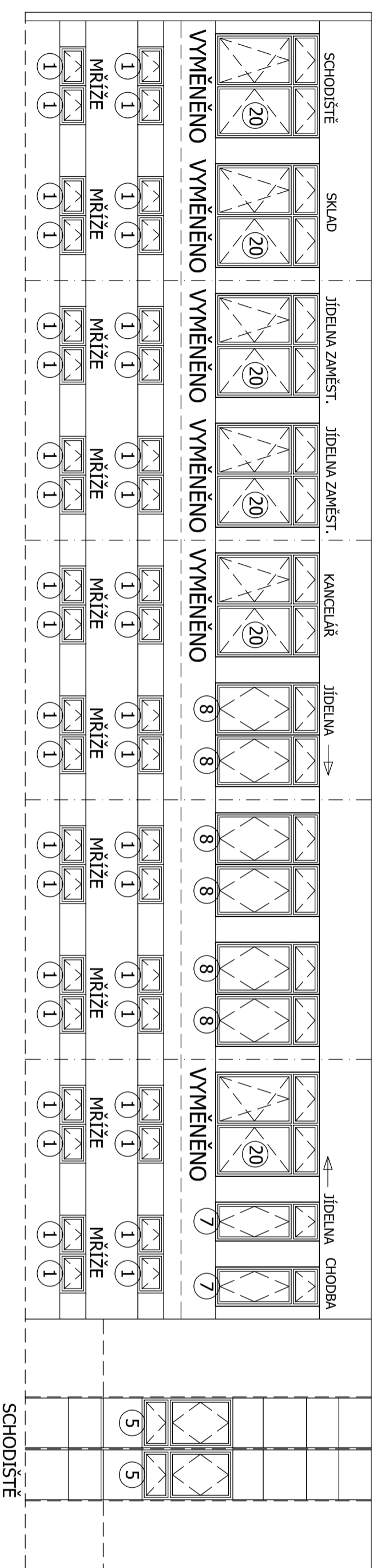


MěÚ : Magistrát města Ústí nad Labem	Vypracoval	M. Dolník
ÚMO : Ústí n. L. - město	Odp. projektant	M. Dolník
Stavebník : Statutární město Ústí nad Labem	Účel	zjedn. dok.
Základní škola Pod Vodojemem 323/3A Ústí nad Labem, p.o.	Datum	02/2020
V ý m ě n a v ý p l n í o t v o r ů	Měřítko	1:100
	Č.zak.	757 - 2019
Pavilon MVD Stavající stav - demontáž	Č.v.	5

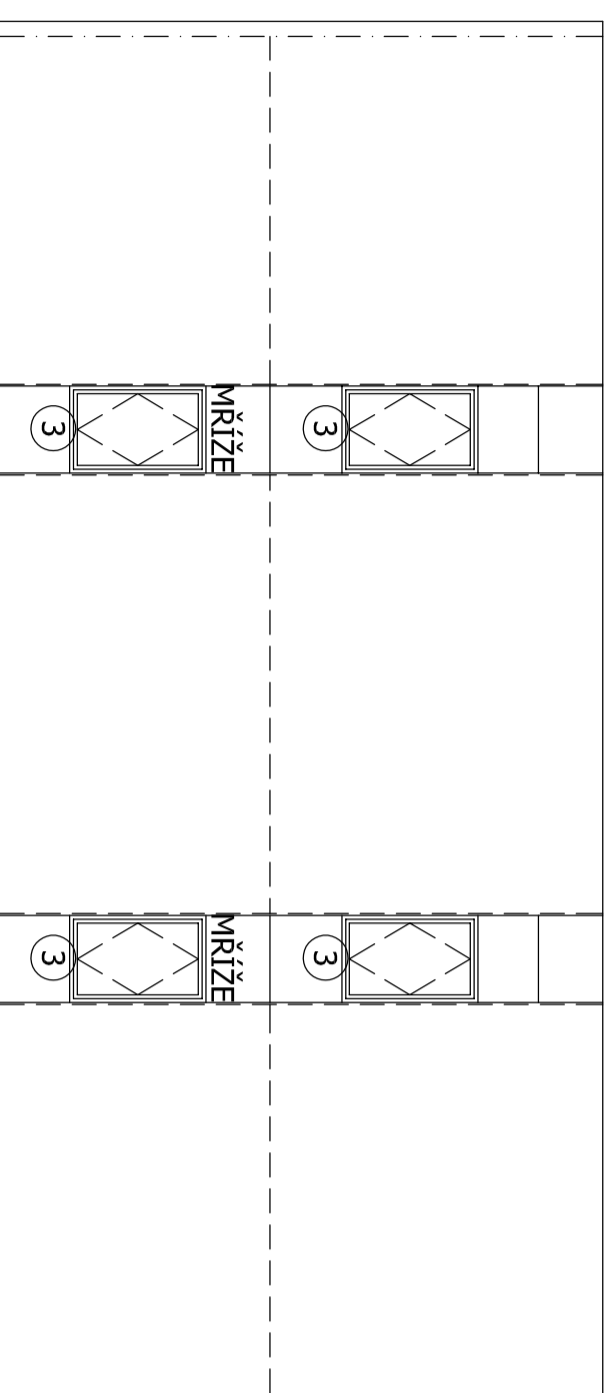
JIHOVÝCHODNÍ POHLED



SEVEROZÁPADNÍ POHLED

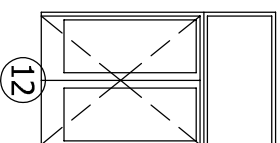
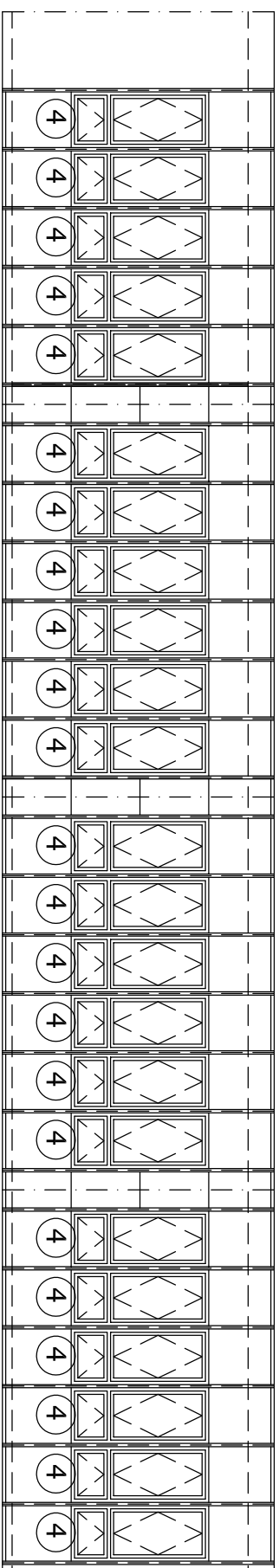


SEVEROVÝCHODNÍ POHLED



MĚŮ : Magistrát města Ústí nad Labem	Vypracoval	M.Dohník
ÚMO : Ústí n.L. - město	Oddp.projektant	M.Dohník
Stavebník : Statutární město Ústí nad Labem	Účel	zjedn.dok.
Základní škola Pod Vodojemem 323/3A Ústí nad Labem, p.o.	Datum	02/2020
V ý m ě n a v ý p l n ě o t v o r ě ů	Měřítko	1:100
	Č.znak	757 - 2019
Pavilon S Stávající stav - demontáž	Č.v.	6

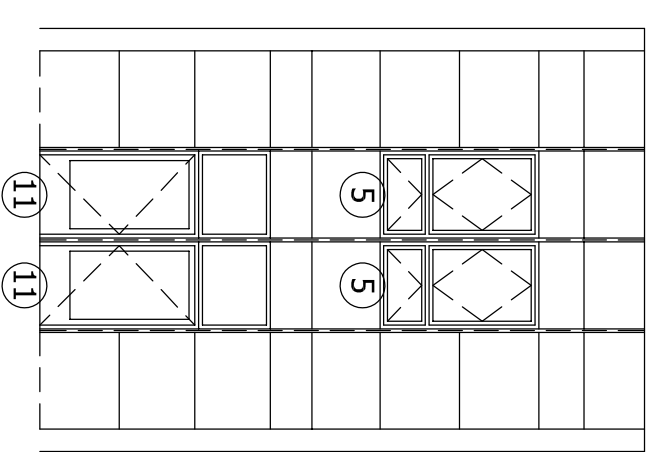
JIHOZÁPADNÍ POHLED



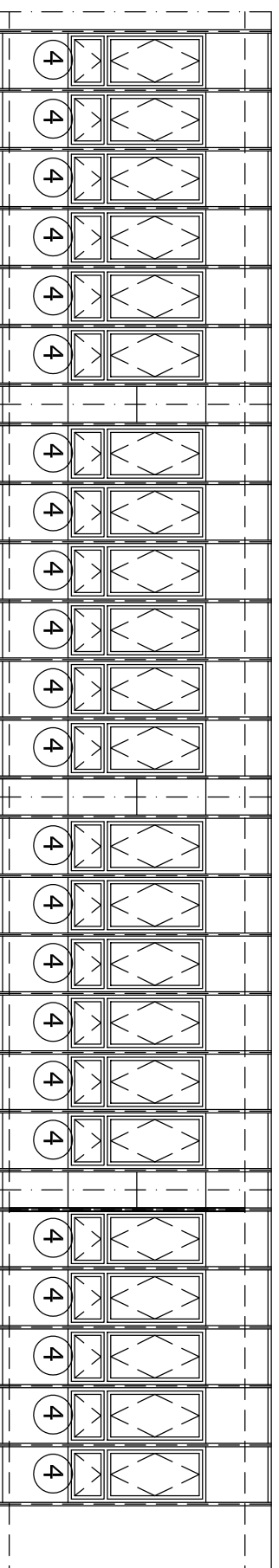
VYMĚNĚNO - bílý plast



JIHOVÝCHODNÍ POHLED

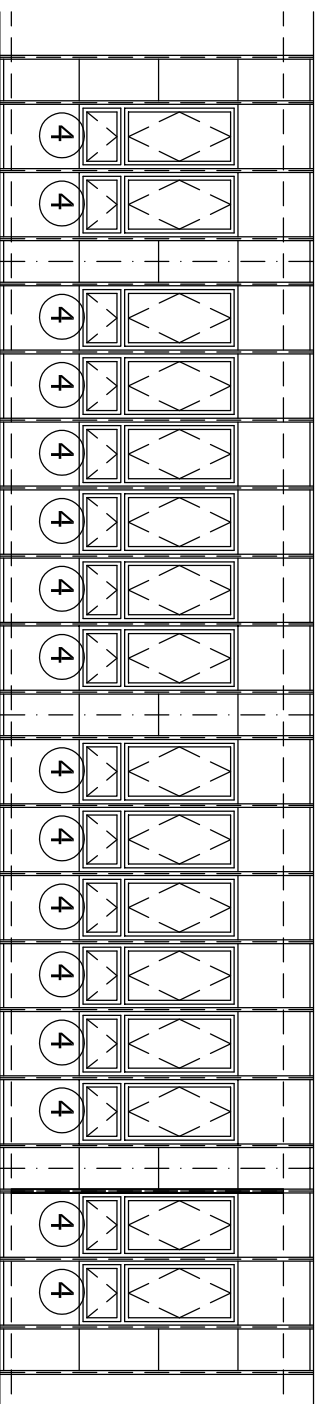


SEVEROVÝCHODNÍ POHLED

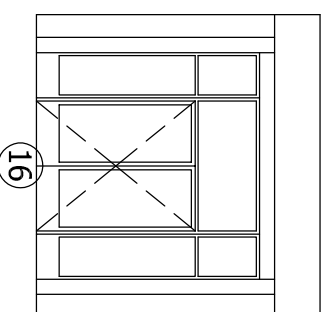


MěÚ : Magistrát města Ústí nad Labem	Vypracoval	M. Dolník
ÚMO : Ústí n. L. - město	Odp. projektant	M. Dolník
Stavebník : Statutární město Ústí nad Labem	Účel	zjedn. dok.
Základní škola Pod Vodojemem 323/3A Ústí nad Labem, p.o.	Datum	02/2020
V ý m ě n a v ý p l n í o t v o r ů	Měřítko	1:100
	Č.zak.	757 - 2019
Spojovací chodba 1 Stávající stav - demontáž	Č.v.	7

JIHOVÝCHODNÍ POHLED



JIHOZÁPADNÍ POHLED



MěÚ : Magistrát města Ústí nad Labem	Vypracoval	M.Dolník
ÚMO : Ústí n.L. - město	Odp.projektant	M.Dolník
Stavebník : Statutární město Ústí nad Labem	Účel	zjedn.dok.
Základní škola Pod Vodojemem 323/3A Ústí nad Labem, p.o.	Datum	02/2020
V ý m ě n a v ý p l n í o t v o r ů	Měřítko	1:100
	Č.zak.	757 - 2019
Spojovací chodba 2 Stávající stav - demontáž	Č.V.	8