

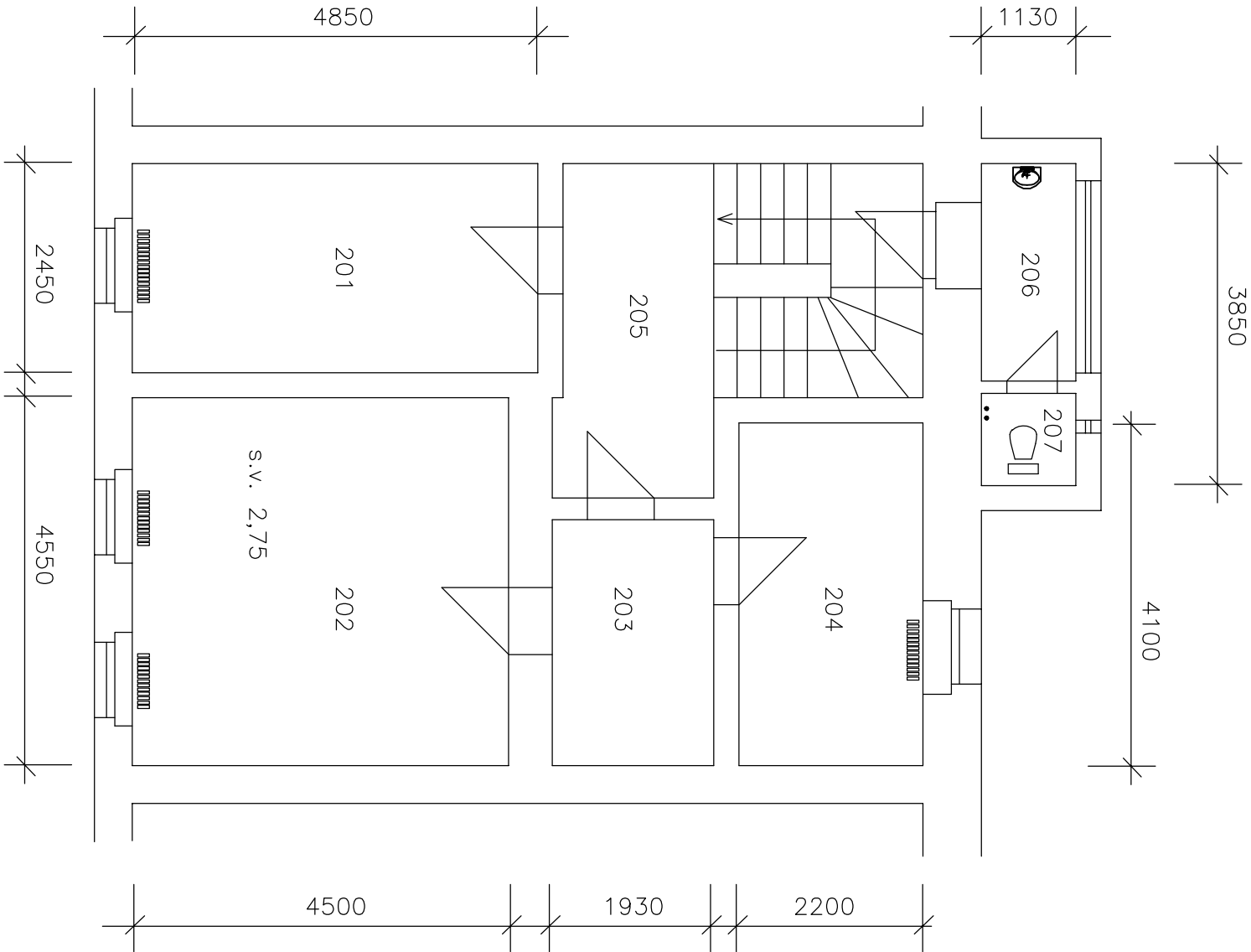
Půdorys 2.NP

Výkon vytápění: potřebný výkon stávající stav tep. čerp. tep. čerp.

207	WC	507	420	265	168
206	předsíň WC	–	–	–	–
205	schody	–	–	–	–
204	kancelář	1062	1404	885	562
203	chodba	–	–	–	–
202	kancelář	2360	1728	1088	691
201	kancelář	1404	1404	885	562
č.	název	ztráty W	90/70°C 108 W/°C	70/55°C 68 W/°C	55/45°C 43 W/°C

Stávající vytápění:

207	WC	507	trubka DN 50 2,7 m	2
206	předsíň WC	–	–	–
205	schody	–	–	–
204	kancelář	1062	Viadrus litina 550 13 čl.	1
203	chodba	–	–	–
202	kancelář	2360	Viadrus litina 550 8 čl.	2
201	kancelář	1404	Viadrus litina 550 13 čl.	1
č.	název	ztráty W	těleso v x dl x hl	ks



Vypracoval:	Ing. Pavel Mordouanec	Podpis:	<i>Mordouanec</i>	Formát	A3
	Do urchu 30	tel.	47 560 3422	Datum	berueneec 2022
	403 40 Ustí n. L.		603 453 683	Projekt	pro ohlášení úřadu
čO	114 23 781	e-mail:	mordouanec@volny.cz	Čís. zák.	
Investor:	Severočeské divadlo opery a baletu			Měřítko	1:75
	Lidické náměstí 1710/10, Ustí nad Labem			Výkres č.	
Místo stavby:	Vantčková 884/17, Ustí nad Labem				
Projekt:	Vytápění				2