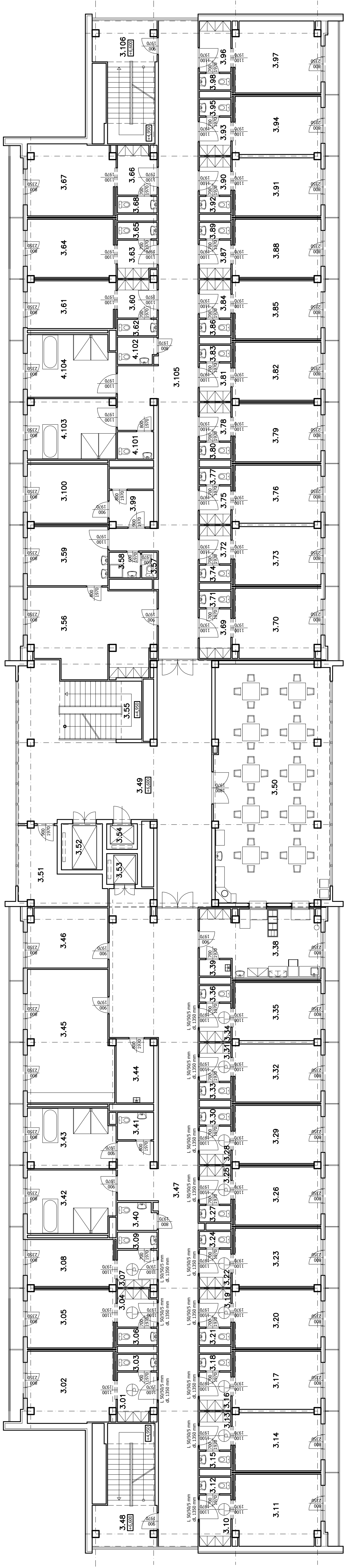


3.NP — A1



3.NP — A2

LEGENDA MÍSTNOSTÍ částí A1 a A2  
2.patro (3.NP)

Číslo místn.	Účel místnosti
3.01	Předstíh
3.02	Třílůžkový pokoj
3.03	WC
3.04	Předstíh
3.05	Jednolůžkový pokoj
3.06	WC
3.07	Předstíh
3.08	Jednolůžkový pokoj
3.09	WC
3.10	Předstíh
3.11	Třílůžkový pokoj
3.12	WC
3.13	Předstíh
3.14	Jednolůžkový pokoj
3.15	WC
3.16	Předstíh
3.17	Dvoulůžkový pokoj
3.18	WC

Číslo místn.	Účel místnosti
3.19	Předstíh
3.20	Dvoulůžkový pokoj
3.21	WC
3.22	Předstíh
3.23	Dvoulůžkový pokoj
3.24	WC
3.25	Předstíh
3.26	Dvoulůžkový pokoj
3.27	WC
3.28	Předstíh
3.29	Dvoulůžkový pokoj
3.30	WC
3.31	Předstíh
3.32	Dvoulůžkový pokoj
3.33	WC
3.34	Předstíh
3.35	Dvoulůžkový pokoj
3.36	WC

Číslo místn.	Účel místnosti
3.38	Výdej jídla
3.39	Úklidová komora
3.40	Bezbarierové WC
3.41	Bezbarierové WC
3.42	Umývárna mužů
3.43	Umývárna žen
3.44	Úklidová komora
3.45	Terapeutická dílna
3.46	Kancelář
3.47	Chodba
3.48	Schodiště
3.49	Schodišťová hala
3.50	Společenská místnost, jídelna
3.51	Inventář
3.52	Lůžkový výtah
3.53	Nákladní výtah
3.54	Osobní výtah
3.55	Schodiště

Číslo místn.	Účel místnosti
3.56	Služebna (sesterna)
3.57	WC
3.58	Umývárna
3.59	Kancelář
3.60	Předstíh
3.61	Jednolůžkový pokoj
3.62	WC
3.63	Předstíh
3.64	Jednolůžkový pokoj
3.65	WC
3.66	Předstíh
3.67	Třílůžkový pokoj
3.68	WC
3.69	Předstíh
3.70	Třílůžkový pokoj
3.71	WC

Číslo místn.	Účel místnosti
3.72	Předstíh
3.73	Dvoulůžkový pokoj
3.74	WC
3.75	Předstíh
3.76	Dvoulůžkový pokoj
3.77	WC
3.78	Předstíh
3.79	Dvoulůžkový pokoj
3.80	WC
3.81	Předstíh
3.82	Dvoulůžkový pokoj
3.83	WC
3.84	Předstíh
3.85	Dvoulůžkový pokoj
3.86	WC
3.87	Předstíh
3.88	Dvoulůžkový pokoj
3.89	WC

Číslo místn.	Účel místnosti
3.90	Předstíh
3.91	Dvoulůžkový pokoj
3.92	WC
3.93	Předstíh
3.94	Dvoulůžkový pokoj
3.95	WC
3.96	Předstíh
3.97	Třílůžkový pokoj
3.98	WC
3.99	Pomocná místnost sester
3.100	Pomocná místnost sester
3.101	Bezbarierové WC
3.102	Bezbarierové WC
3.103	Umývárna mužů
3.104	Umývárna žen
3.105	Chodba
3.106	Schodiště

MěU : Magistrát města Ústí nad Labem	Vypracoval	M.Dolník
ÚMO : Ústí n.L. - Severní Terasa	Odp.projektant	M.Dolník
Stavebník : Stauárání město Ústí nad Labem	Účel	PD pro ohl.st.
Domov pro seniory Severní Terasa, p.o.	Datum	10/2020
V Křídle 3133/12, Ústí nad Labem	Měřítko	1:100
stavební úpravy pavilonů A1 a A2 (výměna dveří)	Č.zak.	768 - 2020
Příloha 3.NP pavilonů A1 a A2 - nový stav	Č.v.	1.7