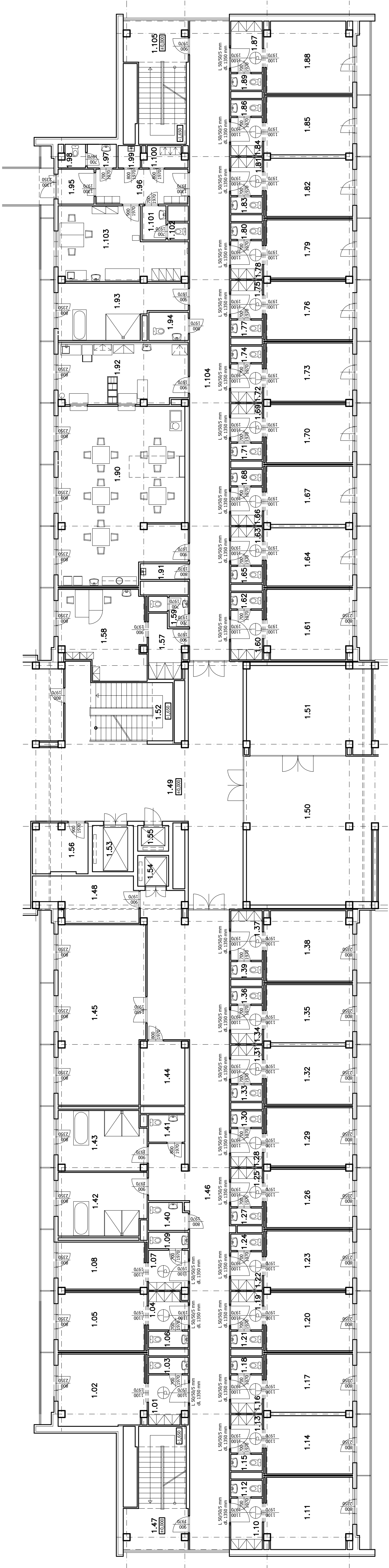


1.NP – A1

1.NP – C

1.NP – A2



1.NP – D1

LEGENDA MÍSTNOSTÍ částí A1 a A2
přízemí (1.NP)

Číslo místn.	Účel místnosti
1.01	Předsíň
1.02	Dvoulůžkový pokoj
1.03	WC
1.04	Předsíň
1.05	Dvoulůžkový pokoj
1.06	WC
1.07	Předsíň
1.08	Jednolůžkový pokoj
1.09	WC
1.10	Předsíň
1.11	Dvoulůžkový pokoj
1.12	WC
1.13	Předsíň
1.14	Dvoulůžkový pokoj
1.15	WC
1.16	Předsíň
1.17	Dvoulůžkový pokoj
1.18	WC

Číslo místn.	Účel místnosti
1.19	Předsíň
1.20	Dvoulůžkový pokoj
1.21	WC
1.22	Předsíň
1.23	Dvoulůžkový pokoj
1.24	WC
1.25	Předsíň
1.26	Dvoulůžkový pokoj
1.27	WC
1.28	Předsíň
1.29	Dvoulůžkový pokoj
1.30	WC
1.31	Předsíň
1.32	Dvoulůžkový pokoj
1.33	WC
1.34	Předsíň
1.35	Dvoulůžkový pokoj
1.36	WC

Číslo místn.	Účel místnosti
1.37	Předsíň
1.38	Dvoulůžkový pokoj
1.39	WC
1.40	Bezbarierové WC
1.41	Bezbarierové WC
1.42	Umývárna mužů
1.43	Umývárna žen
1.44	Sklad
1.45	Kancelář
1.46	Chodba
1.47	Schodiště
1.48	Sklad
1.49	Schodišťová hala
1.50	Hala
1.51	Bufet
1.52	Schodiště
1.53	Lůžkový výtah
1.54	Nákladní výtah

Číslo místn.	Účel místnosti
1.55	Osobní výtah
1.56	Telefonní ústředna
1.57	Předsíň
1.58	Pracovna pečovatele
1.59	WC
1.60	Předsíň
1.61	Dvoulůžkový pokoj
1.62	WC
1.63	Předsíň
1.64	Dvoulůžkový pokoj
1.65	WC
1.66	Předsíň
1.67	Dvoulůžkový pokoj
1.68	WC
1.69	Předsíň
1.70	Dvoulůžkový pokoj
1.71	WC

Číslo místn.	Účel místnosti
1.72	Předsíň
1.73	Dvoulůžkový pokoj
1.74	WC
1.75	Předsíň
1.76	Dvoulůžkový pokoj
1.77	WC
1.78	Předsíň
1.79	Dvoulůžkový pokoj
1.80	WC
1.81	Předsíň
1.82	Dvoulůžkový pokoj
1.83	WC
1.84	Předsíň
1.85	Dvoulůžkový pokoj
1.86	WC
1.87	Předsíň
1.88	Dvoulůžkový pokoj
1.89	WC

Číslo místn.	Účel místnosti
1.90	Společenská místnost, jídelna
1.91	Úklidová komora
1.92	Výdej jídel
1.93	Umývárna
1.94	Bezbarierové WC
1.95	Zá dveří
1.96	Čekárna
1.97	Předsíň WC mužů (pacientů)
1.98	WC mužů (pacientů)
1.99	Úklidová komora
1.100	Šatna (zaměstnanci)
1.101	Předsíň WC ženy (pacientky)
1.102	WC ženy (pacientky)
1.103	Ordinace prakt. lékaře
1.104	Chodba
1.105	Schodiště

MěJ : Magistrát města Ústí nad Labem	Vypracoval	M.Dolník
ÚVJ : Ústí n.L. - Severní Terasa	Odp.projektant	M.Dolník
Stavebník : Statutární město Ústí nad Labem	Účel	P0 pro ohl.st.
Donov pro seniory Severní Terasa, p.o.	Datum	10/2020
V Kldu 3133/12, Ústí nad Labem	Měřítko	1:100
stavební úpravy pavilonů A1 a A2 (výměna dveří)	Č.znak.	768 - 2020
Předrys 1.NP pavilonů A1 a A2 - nový stav	Č.v.	1.5