

DOKUMENTACE

**Údržba zeleně na okružních křižovatkách a v centru města
Ústí nad Labem**

Popis a časové vymezení činností

Výběrové řízení se týká činností spojených s údržbou stávající zeleně, a to po dobu tří let. Jedná se o plochy:

- **plocha mezi OC FORUM a OD LABE** (p.p.č. 2616/1, k.ú. Ústí nad Labem)
- **zelený pás u OD LABE** (p.p.č. 2616/23, k.ú. Ústí nad Labem)
- **plocha u plastiky u OD LABE** (p.p.č. 2616/28 a 2616/32, k.ú. Ústí nad Labem)
- **okružní křižovatka Dobětice** (p.p.č. 5178/1, k.ú. Ústí nad Labem)
- **okružní křižovatka Klíše – Hvězda** (p.p.č. 1971/1, k.ú. Klíše)
- **zelený pás v ul. Panská** (p.p.č. 4242/1, k.ú. Ústí nad Labem)
- **ovál u OC FORUM** (p.p.č. 2648/10, k.ú. Ústí nad Labem)
- **okružní křižovatka pod Větruší** (p.p.č. 5307/52, k.ú. Ústí nad Labem)

Všechny plochy budou udržovány od jara roku 2023 do roku 2025.

Plocha mezi OC FORUM a OD LABE

Plocha se nachází mezi dvěma obchodními domy, takže je to dost frekventované místo a lidmi využívaná plocha. Založenou plochu tvoří čtyři části, které byly osazeny pruhem dvou druhů okrasných trav (*Miscanthus sinensis 'Gracillimus'*, *Helictotrichon sempervirens*), na zbytku plochy (ke krajům) rostou trvalky, které snesou úpal, a zároveň menší sešlap. Jedná se např. o *Thymus serpyllum*, *Sedum spurium*, *Phlox subulata*, z vyšších rostlin jsou to *Coreopsis verticillata* nebo *Sedum telephium*.. Na ploše je rozprostřen štěrk.

Na zpevněnou plochu byly umístěny lavičky, jejím prostředkem vede linie betonových květináčů, které byly osazeny nízkými stromy keřovitého tvaru (*Acer ginnala*) s podsadbou.

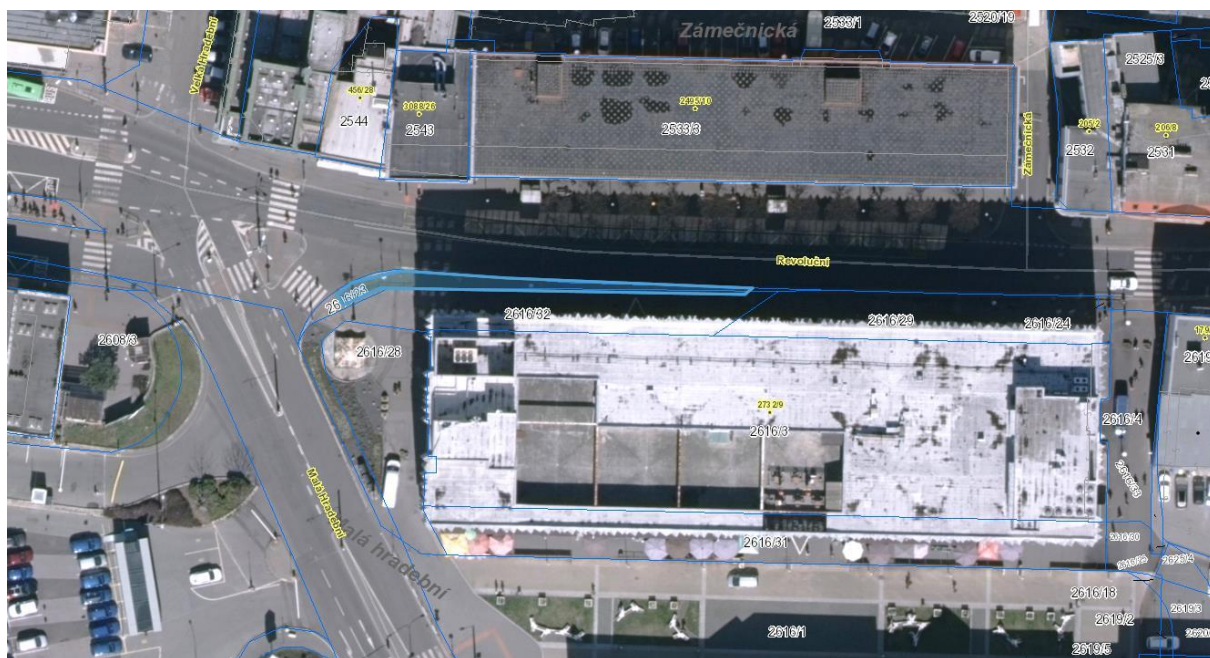
Údržba ploch a osazených květináčů se bude provádět po dobu tří let, a to do konce roku 2025. Bude zahrnovat zejména pravidelnou zálivku, pletí, řez trvalek a hnojení.



Zelený pás u OD LABE

Řešená plocha se nachází v ul. Revoluční u OD LABE. Jedná se o zelený pás mezi pěší a pojezdovou komunikací. Zelený pás je na levé straně široký 2,5 m a postupně se zužuje až na 0,8 m.

Na jaře roku 2018 byl osazen skupinami trvalek po celé ploše. Co se týče návrhu zeleného pásu, ten byl osazen skupinami trvalek po celé ploše tak, by po okrajích zůstalo 15 – 20 cm. Při výběru trvalek se také vycházelo z toho, že jedna polovina je po celý den na slunci, ale druhá polovina je zase po většinu dne ve stínu. Roste zde např. *Coreopsis grandiflora* 'Jana', *Heuchera x brizoides* 'Ricard', *Rudbeckia hirta* 'Daisy Hill', nebo *Geranium sanguineum* 'Aviemore' a *Doronicum orientale* 'Magnificum'. Údržba výsadby bude spočívat zejména v pravidelné zálivce, řezu trvalek a odstraňování jejich suchých částí a zároveň dosadbě trvalek za zcizené či uhynulé kusy. Údržba se bude provádět po dobu tří let, a to do konce roku 2025.



Plocha u plastiky u OD LABE

Úpravy a výsadby rostlin budou probíhat na ploše u obchodního domu LABE, konkrétně na p.č. 2616/28 a 2616/32, k.ú. Ústí nad Labem.

V současné době je plocha osazena kombinací trvalek a letniček, jejichž složení se každý rok mění. Na podzim se místo letniček vysazují macešky a cibuloviny.

Každý rok bude výsadba letniček a macešek jiná, dodavatel vždy v předstihu dostane od zadavatele seznam rostlin pro výsadbu v následujícím roce (macešky nejpozději do 30. 4., letničky do 31. 1.). Počet rostlin může být každý rok rozdílný dle návrhu.

Na ploše se bude provádět pravidelné pletí, zálivka, případně dosadba zcizených rostlin, a to po dobu tří let.



Okružní křižovatka Dobětice

V roce 2016 proběhla stavební úprava tohoto kruhového objezdu a současně s ní byla provedena nová výsadba rostlin. Výsadba je složena z keřů (*Euonymus fortunei* 'Emerald'n Gold', *Berberis thunbergii* 'Atropurpurea Nana', *Lavandula angustifolia*) a okrasných trav (*Luzula pilosa*, *Pennisetum compressum*, *Miscanthus sinensis* 'Graziella', ...). Na podzim se vysazují každý rok cibuloviny.

Na ploše se bude provádět pravidelně pletí, zálivka, případně dosadba rostlin.

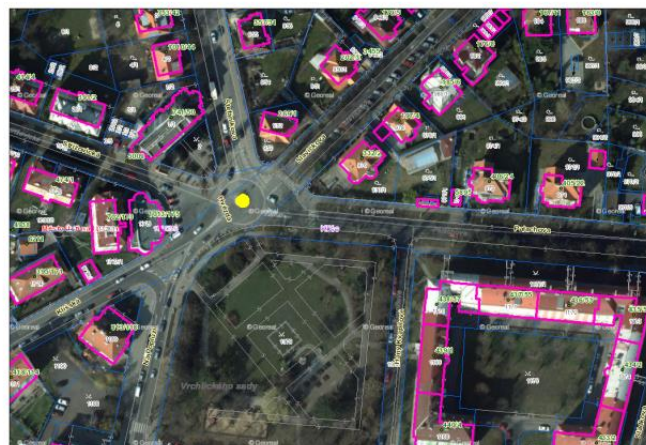


Okružní křižovatka Klíše – Hvězda

Na ploše jsou v současné době vysazeny letničky, jejichž složení se každý rok mění. Na podzim se zde vysazují macešky a cibuloviny.

Každý rok bude výsadba letniček a macešek jiná, dodavatel vždy v předstihu dostane od zadavatele seznam rostlin pro výsadbu v následujícím roce (macešky nejpozději do 30. 4., letničky do 31. 1.). Počet rostlin může být každý rok rozdílný dle návrhu.

Na ploše se bude provádět pravidelně pletí, zálivka, případně dosadba zcizených rostlin, a to po dobu tří let.



Zelený pás v ul. Panská

Zelený pás byl založen v roce 2016 jako štěrkový záhon. Vzhledem k tomu, že se jedná o zeleň vedle komunikace, bylo potřeba podle toho zvolit sortiment rostlin. Celému pásu dominuje okrasná tráva dochan (*Pennisetum alopecuroides*), který by měl tvořit hlavní linii. Nepravidelně veliké mezery mezi tím vyplňují kvetoucí trvalky (*Salvia nemorosa*, *Veronica longifolia*, *Coreopsis verticillata*, *Nepeta faassenii*, atd.).

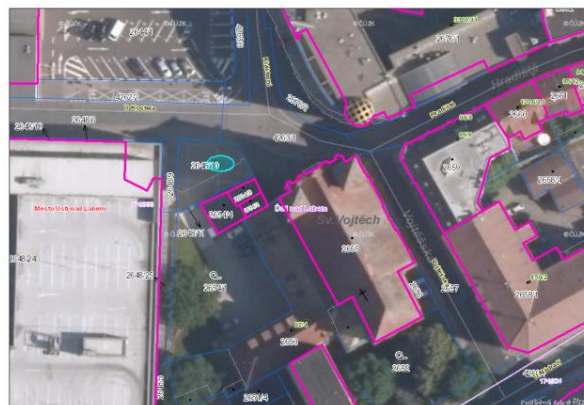
Na ploše se bude provádět pravidelně pletí, zálivka, případně dosadba rostlin, a to po dobu tří let.



Ovál u OC FORUM

Tato plocha se nachází u bočního vstupu do OC FORUM. V současné době je plocha osázena nízkými jehličnany, okrasnými travami, kvetoucími trvalkami a vysypána kačírkiem. Výsadby jsou doplněny menšími kameny (KUBO kámen).

Údržba bude spočívat především v pravidelném pletí, záливce a dosadbě rostlin, a to po dobu tří let.



Okružní křižovatka pod Větruší

Okružní křižovatka byla osázena nově na jaře 2014, výsadby jsou mladé a je důležitá jejich údržba. Údržbou se rozumí záливka, pletí celé plochy, chemické ošetření, údržba trvalkových záhonů a okrasných trav a případné dosazení uhynulých nebo zcizených kusů rostlin.

Záливka by měla probíhat v průběhu celého vegetačního období v letech 2023 – 2025. Na jaře by mělo proběhnout zalití s hnojivem k rostlinám.

Pletí záhonů a volných ploch bude probíhat ve vegetačním období po dobu 2023 - 2025. Přestože se při založení rozprostřela pod výsadby a kamennou drť textilie proti prorůstání plevelů, není 100% zaručeno, že plocha bude čistá a bez plevelů.

Chemické ošetření by se mělo provádět zjara, aby se zabránilo většímu růstu plevelů na ploše.

Na kruhovém objezdu je vysázeno velké množství trvalek a okrasných trav, které potřebují pravidelnější péči, tzn. zkrácení výhonů, odstraňování odkvetlých částí, odstraňování suchých částí rostliny po zimě nebo probírka rostlin.

Současně by se měla výsadba kontrolovat kvůli chybějícím nebo uhynulým kusům rostlin, které by se měly pokaždé vyměnit a dosadit, aby ve výsadbách nevznikala nevzhledná holá místa.



Specifikace podmínek plnění

1) Údržba plochy mezi OC FORUM a OD LABE

ROK 2023 - 2025

1. Údržba trvalek a okrasných trav

Zahrnuje řez trvalek a okrasných trav na začátku března a po odkvětu, naložení a odvoz suché biohmoty na skládku.

2. Pletí záhonů a květináčů

Pletí se bude provádět dle potřeby v průběhu celého roku (vegetačního období). Zahrnuje pletí záhonů a květináčů, naložení biohmoty, odvoz a uložení na skládku. Okolí záhonů se zamete a uklidí.

3. Zálivka

Zálivka se bude provádět dle potřeby průběhu celého roku v období 2023 - 2025. Zahrnuje dovoz vody v cisterně a samotnou zálivku k rostlinám.

4. Úklid záhonů a květináčů

Úklid bude probíhat na záhonech a v květináčích, a to každý týden po celý rok.

5. Dosadba rostlin

Trvalky, okrasné trávy a stromy se budou dosazovat dle potřeby (zcizení, úhyn) v průběhu celého roku (vegetačního období). Zahrnuje nákup rostlin, naložení, dovoz, hloubení jamek, vysazení a zalití rostlin. Prostor okolo záhonů se zamete a uklidí.

6. Doplnění štěrku (fr. 16 – 32 mm) vč. materiálu

Nákup, dovoz a rozprostření štěrku do záhonů.

7. Nákup cibulovin

Zahrnuje nákup cibulovin, dovoz na podzim dle seznamu doloženého objednatelem do konce července.

8. Výsadba cibulovin

Výsadba cibulovin na podzim. Prostor v okolí záhonů se po výsadbě zamete a uklidí.

2) Údržba výsadeb v zeleném pásu u OD LABE

ROK 2023 - 2025

1. Údržba trvalek

Zahrnuje řez trvalek na začátku března a po odkvětu, naložení a odvoz suché biohmoty na skládku.

2. Pletí záhonů

Pletí se bude provádět dle potřeby v průběhu celého roku (vegetačního období) v období 2023 – 2025. Zahrnuje pletí záhonů a volné plochy, naložení biohmoty, odvoz a uložení na skládku. Okolí záhonů se zamete a uklidí.

3. Zálivka

Zálivka se bude provádět dle potřeby průběhu celého roku v období 2023 – 2025. Zahrnuje dovoz vody v cisterně a samotnou zálivku k rostlinám.

4. Úklid záhonů

Úklid bude probíhat na záhonech, a to každý týden po celý rok (2023 – 2025).

5. Dosadba rostlin

Trvalky se budou dosazovat dle potřeby (zcizení, úhyn) v průběhu celého roku (vegetačního období) v roce 2023 - 2025. Zahrnuje nákup rostlin, naložení, dovoz, hloubení jamek, vysazení a zalití rostlin. Prostor okolo záhonů se zamete a uklidí.

6. Doplnění štěrku (fr. 16 – 32 mm) vč. materiálu

Nákup, dovoz a rozprostření štěrku do záhonů.

7. Nákup cibulovin

Zahrnuje nákup cibulovin, dovoz na podzim dle seznamu doloženého objednatelem do konce července.

8. Výsadba cibulovin

Výsadba cibulovin na podzim. Prostor v okolí záhonů se po výsadbě zamete a uklidí.

3) Údržba výsadeb u plastiky u OD LABE

ROK 2023 - 2025

1. Likvidace starých rostlin s naložením, odvozem a uložením rostlin na skládce

Zahrnuje vytrhání starých rostlin, naložení, odvoz a uložení biohmoty na skládku. Okolí plochy se po skončení prací zamete a uklidí. Bude se provádět pokaždé před výsadbou nových rostlin, tedy 2x do roka (na jaře, na podzim).

2. Úprava terénu

Uhrabání, porovnání a vyčištění terénu před novou výsadbou, tedy v jednom roce 2x (jarní a podzimní výsadba).

3. Doplnění zeminy (s hnojivem) ve vrstvě 5 cm a promíchání se stávající zeminou

Zahrnuje promíchání nové zeminy se stávající zeminou a porovnání celé plochy. Okolí se po skončení prací zamete a uklidí.

4. Zemina (kompost)

Zahrnuje nákup zeminy, naložení, dovoz a promíchání s hnojivem (půdní kondicionér s obsahem hnojiv a aktivátorů kořenového růstu).

5. Výsadba rostlin

Zahrnuje hloubení jamek a výsadbu rostlin bez výměny zeminy. Okolí se po skončení prací zamete a uklidí.

6. + 7. Rostliny (jaro) + Rostliny (podzim)

Rostliny na jaře (letničky) a na podzim (dvouletky – macešky) budou dodávány dle seznamu, který bude mít dodavatel k dispozici nejpozději od 15. prosince předešlého roku. Každý rok může být seznam rostlin rozdílný dle návrhu.

8. Zálivka k rostlinám

Zálivka se bude provádět dle potřeby v průběhu celého roku v období let 2023 - 2025. Zahrnuje dovoz vody v cisterně a samotnou zálivku k rostlinám.

9. Pletí plochy

Pletí plochy se bude provádět dle potřeby v průběhu celého roku v období let 2023 - 2025. Zahrnuje vypletí, zametení a úklid okolo plochy, naložení, odvoz a uložení biohmoty na skládku.

10. Úklid a čistota plochy

Úklid bude probíhat na záhonech, a to každý týden po celý rok (2023 – 2025).

11. Údržba trvalek

Zahrnuje řez trvalek na začátku března a po odkvětu, naložení a odvoz suché biohmoty na skládku.

12. + 13. + 14. Dosadba keřů + Dosadba trvalek + Dosadba rostlin

Zahrnuje nákup rostlinného materiálu, naložení, dovoz a složení rostlin, vyhloubení jamek, výsadbu rostlin a zalití. Dosadba rostlin se bude provádět v průběhu celého roku, a to v případě úhynu či zcizení rostlin.

15. Nákup cibulovin

Zahrnuje nákup cibulovin, dovoz na podzim dle seznamu doloženého objednatelem do konce července.

16. Výsadba cibulovin

Výsadba cibulovin na podzim. Prostor v okolí záhonů se po výsadbě zamete a uklidí.

4) Údržba výsadeb na okružní křižovatce Dobětica

ROK 2023 - 2025

1. Zálivka k rostlinám

Zálivka se bude provádět dle potřeby průběhu celého roku v období 2023 – 2025. Zahrnuje dovoz vody v cisterně a samotnou zálivku k rostlinám.

2. Pletí plochy

Pletí se bude provádět dle potřeby v průběhu celého roku (vegetačního období) v období 2023 – 2025. Zahrnuje pletí záhonů a volné plochy, naložení biohmoty, odvoz a uložení na skládku. Okolí záhonů se zamete a uklidí.

3. Dosadba trvalek a okrasných trav

Trvalky a okrasné trávy se budou dosazovat dle potřeby (zcizení, úhyn) v průběhu celého roku (vegetačního období) v roce 2023 - 2025. Zahrnuje nákup rostlin, naložení, dovoz, hloubení jamek, vysazení a zalití rostlin. Prostor okolo záhonů se zamete a uklidí.

4. Dosadba keřů

Keře se budou dosazovat dle potřeby (zcizení, úhyn) v průběhu celého roku (vegetačního období) v roce 2023 - 2025. Zahrnuje nákup rostlin, naložení, dovoz, hloubení jamek, vysazení a zalití rostlin. Prostor okolo záhonů se zamete a uklidí.

5. Řez okrasných trav a trvalek

Zahrnuje řez trvalek a okrasných trav na začátku března a po odkvětu, naložení a odvoz suché biohmoty na skládku.

6. Úklid a čistota plochy

Úklid bude probíhat na ploše, a to dle potřeby (v letech 2023 – 2025).

7. Nákup cibulovin

Zahrnuje nákup cibulovin, dovoz na podzim dle seznamu doloženého objednatelem do konce července.

8. Výsadba cibulovin

Výsadba cibulovin na podzim. Prostor v okolí záhonů se po výsadbě zamete a uklidí.

5) Údržba výsadeb na okružní křižovatce Klíše - Hvězda

ROK 2023 - 2025

1. Likvidace starých rostlin s naložením, odvozem a uložením rostlin na skládce

Zahrnuje vytrhání starých rostlin, naložení, odvoz a uložení biohmoty na skládku. Okolí plochy se po skončení prací zamete a uklidí. Bude se provádět pokaždé před výsadbou nových rostlin, tedy 2x do roka (na jaře, na podzim).

2. Doplnění zeminy (kompostu) a promíchání se stávající zeminou

Zahrnuje promíchání nové zeminy (vrstva 5 cm) se stávající zeminou a porovnání celé plochy. Okolí se po skončení prací zamete a uklidí.

3. Zemina (kompost)

Zahrnuje nákup zeminy, naložení, dovoz a promíchání s hnojivem (půdní kondicionér s obsahem hnojiv a aktivátorů kořenového růstu)

4. Úprava terénu

Uhrabání, porovnání a vyčištění terénu před novou výsadbou, tedy v jednom roce 2x (jarní a podzimní výsadba).

5. Výsadba rostlin

Zahrnuje hloubení jamek a výsadbu rostlin bez výměny zeminy. Okolí se po skončení prací zamete a uklidí.

6. + 7. Rostliny (jaro) + Rostliny (podzim)

Rostliny na jaře (letničky) a na podzim (dvouletky – macešky) budou dodávány dle seznamu, který bude mít dodavatel k dispozici nejpozději od 15. prosince předešlého roku. Každý rok může být seznam rostlin rozdílný dle návrhu.

8. Zálivka k rostlinám

Zálivka se bude provádět dle potřeby v průběhu celého roku v období let 2023 - 2025. Zahrnuje dovoz vody v cisterně a samotnou zálivku k rostlinám.

9. Pletí plochy

Pletí plochy se bude provádět dle potřeby v průběhu celého roku v období let 2023 - 2025. Zahrnuje vypletí, zametení a úklid okolo plochy, naložení, odvoz a uložení biohmoty na skládku.

10. Úklid a čistota plochy

Úklid bude probíhat na záhonech, a to každý měsíc v letech 2023 – 2025.

11. Dosadba rostlin (nákup vč. výsadby)

Rostliny se budou dosazovat dle potřeby (zčizení, úhyn) v průběhu celého roku (vegetačního období) v roce 2023 - 2025. Zahrnuje nákup rostlin, naložení, dovoz, hloubení jamek, vysazení a zalití rostlin. Prostor okolo záhonů se zamete a uklidí.

12. Nákup cibulovin

Zahrnuje nákup cibulovin, dovoz na podzim dle seznamu doloženého objednatelům do konce července.

13. Výsadba cibulovin

Výsadba cibulovin na podzim. Prostor v okolí záhonů se po výsadbě zamete a uklidí.

6) Údržba výsadeb v ul. Panská

ROK 2023 - 2025

1. Údržba trvalek a okrasných trav

Zahrnuje řez trvalek a okrasných trav na začátku března a po odkvětu, naložení a odvoz suché biohmoty na skládku.

2. Pletí plochy

Pletí se bude provádět dle potřeby v průběhu celého roku (vegetačního období) v období 2023 – 2025. Zahrnuje pletí záhonů a volné plochy, naložení biohmoty, odvoz a uložení na skládku. Okolí záhonů se zamete a uklidí.

3. Zálivka

Zálivka se bude provádět dle potřeby v průběhu celého roku v období let 2023 - 2025. Zahrnuje dovoz vody v cisterně a samotnou zálivku k rostlinám.

4. Doplnění štěrku (fr. 16 – 32 mm) vč. materiálu

Nákup, dovoz a rozprostření štěrku do záhonů.

5. Dosadba rostlin

Trvalky a okrasné trávy se budou dosazovat dle potřeby (zcizení, úhyn) v průběhu celého roku (vegetačního období) v roce 2023 - 2025. Zahrnuje nákup rostlin, naložení, dovoz, hloubení jamek, vysazení a zalití rostlin. Prostor okolo záhonů se zamete a uklidí

6. Úklid a čistota plochy

Úklid bude probíhat na záhonech, a to každý měsíc v letech 2023 – 2025.

7) Údržba oválu u OC FORUM a okružní křižovatky pod Větruší

ROK 2023 - 2025

1. Zálivka – OK Větruše

Zálivka se bude provádět dle potřeby průběhu celého roku v období 2023 – 2025. Zahrnuje dovoz vody v cisterně a samotnou zálivku k rostlinám.

2.-3. Pletí – rostliny – OK Větruše + Pletí – volná plocha – OK Větruše

Pletí se bude provádět dle potřeby v průběhu celého roku (vegetačního období) v období 2023 - 2025. Zahrnuje pletí záhonů, naložení biohmoty, odvoz a uložení na skládku. Okolí záhonů se zamete a uklidí.

4.-5. Dosadba trvalek a okrasných trav – OK Větruše + Dosadba keřů – OK Větruše

Zahrnuje nákup rostlinného materiálu (keře, okrasné trávy), naložení, dovoz a složení rostlin, vyhloubení jamek, výsadbu rostlin a zalití. Dosadba rostlin se bude provádět během roku 2023 - 2025, a to v případě úhynu či zcizení.

6. 9. Údržba trvalek a okrasných trav – OK Větruše + ovál u OC FORUM

Zahrnuje řez trvalek a okrasných trav na začátku března a po odkvětu, naložení a odvoz suché biohmoty na skládku, a to v období od 2023 – 2025.

8. Úklid a čistota plochy

Úklid bude probíhat na záhonech, a to každý měsíc v letech 2023 – 2025.

7. Chemické ošetření v rovině

Chemické odplevelení výsadeb. Zahrnuje materiál, dopravu a samotný chemický postřik na celou plochu.

10. Pletí – ovál u OC FORUM

Pletí se bude provádět dle potřeby v průběhu celého roku (vegetačního období) v období 2023 - 2025. Zahrnuje pletí záhonů, naložení biohmoty, odvoz a uložení na skládku. Okolí záhonů se zamete a uklidí.

11. Zálivka

Zálivka se bude provádět dle potřeby průběhu celého roku v období 2023 – 2025. Zahrnuje dovoz vody v cisterně a samotnou zálivku k rostlinám.

12. Dosadba rostlin

Zahrnuje nákup rostlinného materiálu (keře, okrasné trávy), naložení, dovoz a složení rostlin, vyhloubení jamek, výsadbu rostlin a zalití. Dosadba rostlin se bude provádět v průběhu období od 2023 - 2025, a to v případě úhynu či zcizení.

13. Úklid a čistota plochy – ovál Forum

Úklid bude probíhat na záhonech, a to dle potřeby v letech 2023 – 2025.