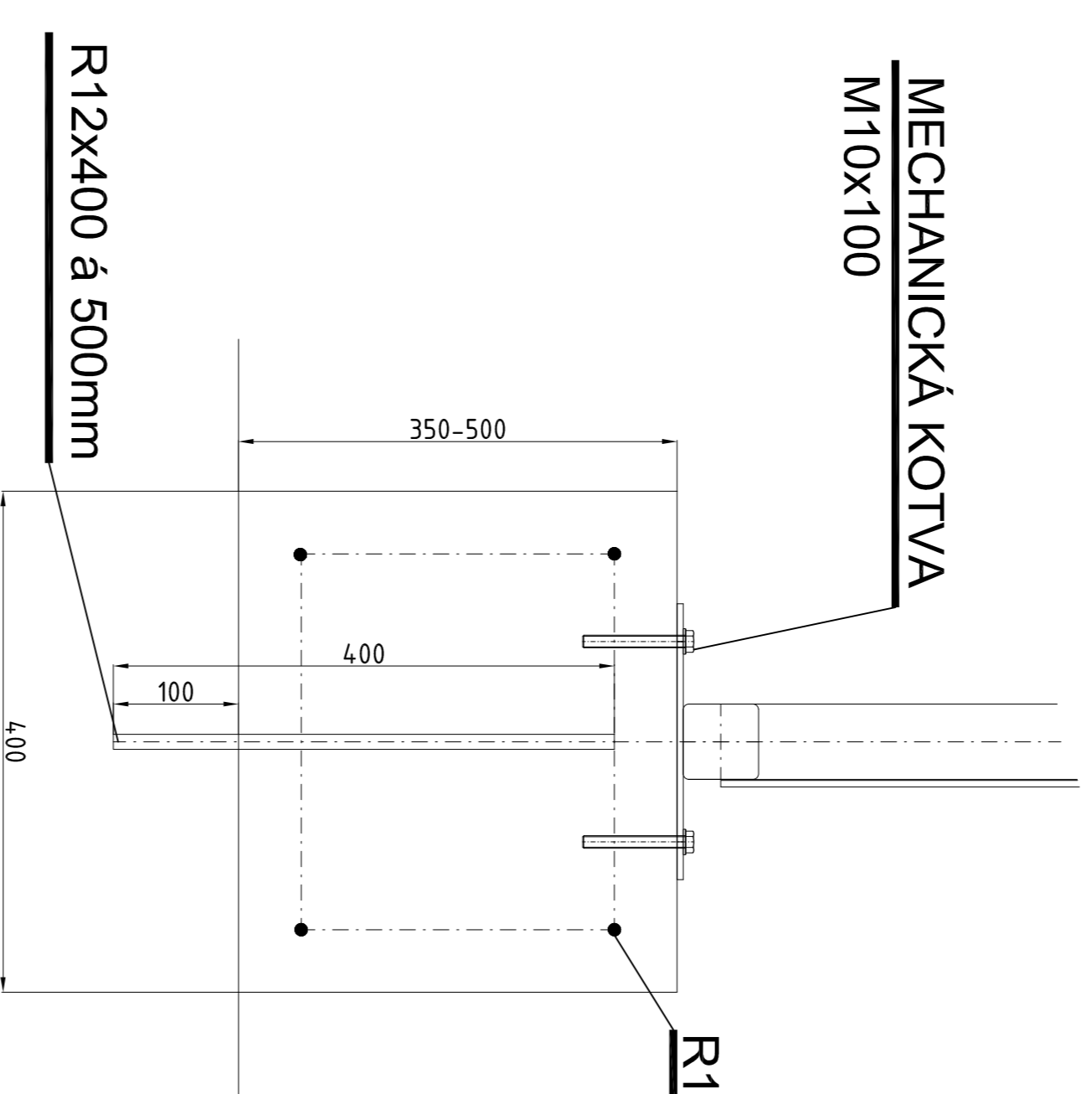


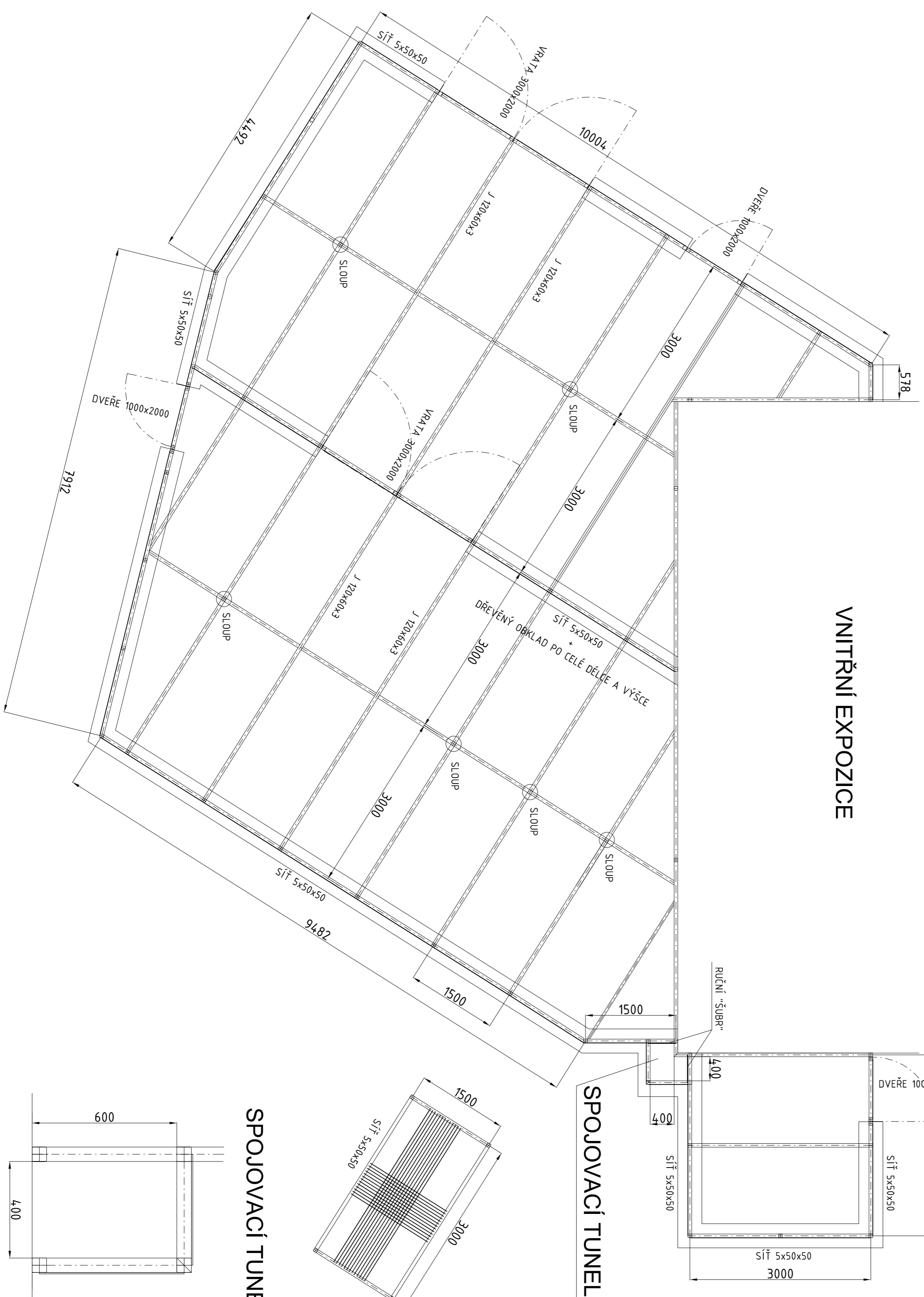
BETONOVÝ PRÁH

Profil	Hm. kg/m	Množství m	Hmotnost kg
J 120x60x3	7,6	24	189,6
J 60x60x3	5,31	427	2.267,4
CELKOVÁ ČISTÁ HMOTNOST kg			2.457,2
PŘÍDAVEK NA PLECHY, SVARY 8%			196,6
PŘÍDAVEK NA PROŘEZ 15%			368,6
CELKOVÁ HMOTNOST kg			3.022,4
Profil	počet kusů	přídavek 10%	celkem ks
SÍŤ 5x50x50	72	7	79
1500x3000 mm			
DŘEVĚNÝ OBKLAD			32 m ²
Profil	Hm. kg/m	Množství m	Hmotnost kg
bet. ocel R10	0,69	176	121,5
bet. ocel R12	0,98	42	41,2
CELKOVÁ HMOTNOST kg			162,7
mechanická kotva M10x100			130 ks
betón B25			12,7 m ³

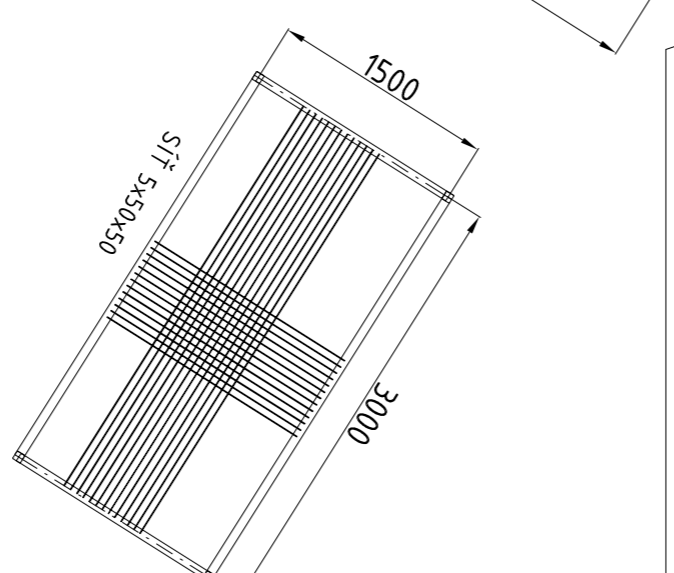
**MECHANICKÁ KOTVA
M10x100**



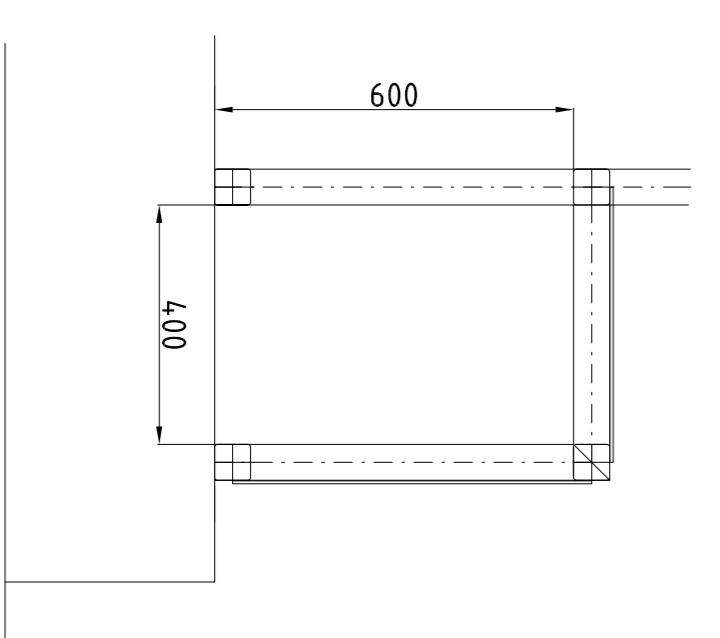
PŮDORYS



SPOJOVACÍ TUNEL



SPOJOVACÍ TUNEL



- projektová dokumentace slouží pro výběrové řízení
- dodavatel si musí zpracovat realizační dokumentaci a zameření staveniště
- ocelová konstrukce je navržena svařovaná na staveništi
- po svaření budou na konstrukci zabroušeny ostře hrany
- konstrukce byla navržena tak, aby byly max. využity rozměry 1500, 3000, 6000 mm
- konstrukce byla navržena z profilů J 60x60x3, kromě míst bez středového sloupu, kde je J 120x60x3
- podlahu tvoří stávající silniční panely

ODKAZENÉ TYPY SVARU

Symbol	Symbol	DETAIL	Symbol	DETAIL

Nezodaněné svary a = 3 mm
Tape svary varit na proudu tlnatérullu

Výroba a montáž dle norem:

- výrobní skupina EKC2 dle ČSN EN 1090-2
- ocel řady S235
- příprava svařovacích ploch dle ČSN EN ISO 9692-1
- stupeň jakosti pro svařované spoje 'C' dle ČSN EN ISO 5817
- nezodaněné svary varit průběžným svarem, kotrové mm a 3 mm, V, 1/2V svary velikost dle tlnatérullu
- povrchová úprava pro stupeň korozní agresivity C2, otryskat na Sa 2,5, nátěr 2x80 mik.
- spojovací a kotvení materiál mechanické vlastnosti B8, fu=800 MPa

vypřipoval:	Ing. Stanislav Dvořák
ing.Dvořák	Horská 8
Investor: ZOÚ Ústí nad Labem	400 04 Tmice
obec: Ústí nad Labem	kraj: Ústecký
formát:	A1
datum:	03.2023
stůpen:	DP
č. akce:	050223
č. výkresu:	ZOO-O-01
měřítko:	1:50 1:5

NEKPOZIČNÍ ZÁZEMÍ PRO PRIMÁTY A ŠELMY