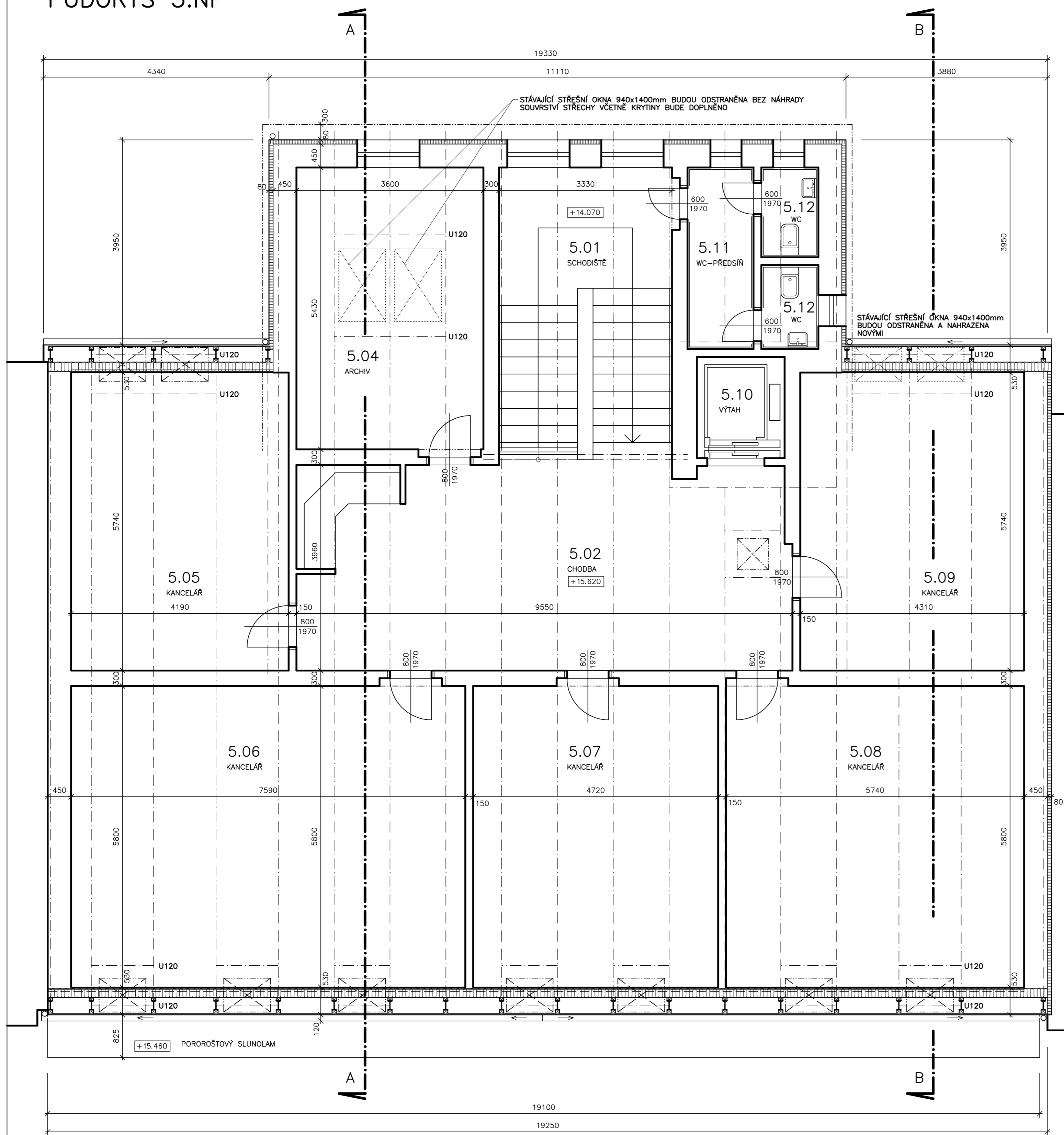
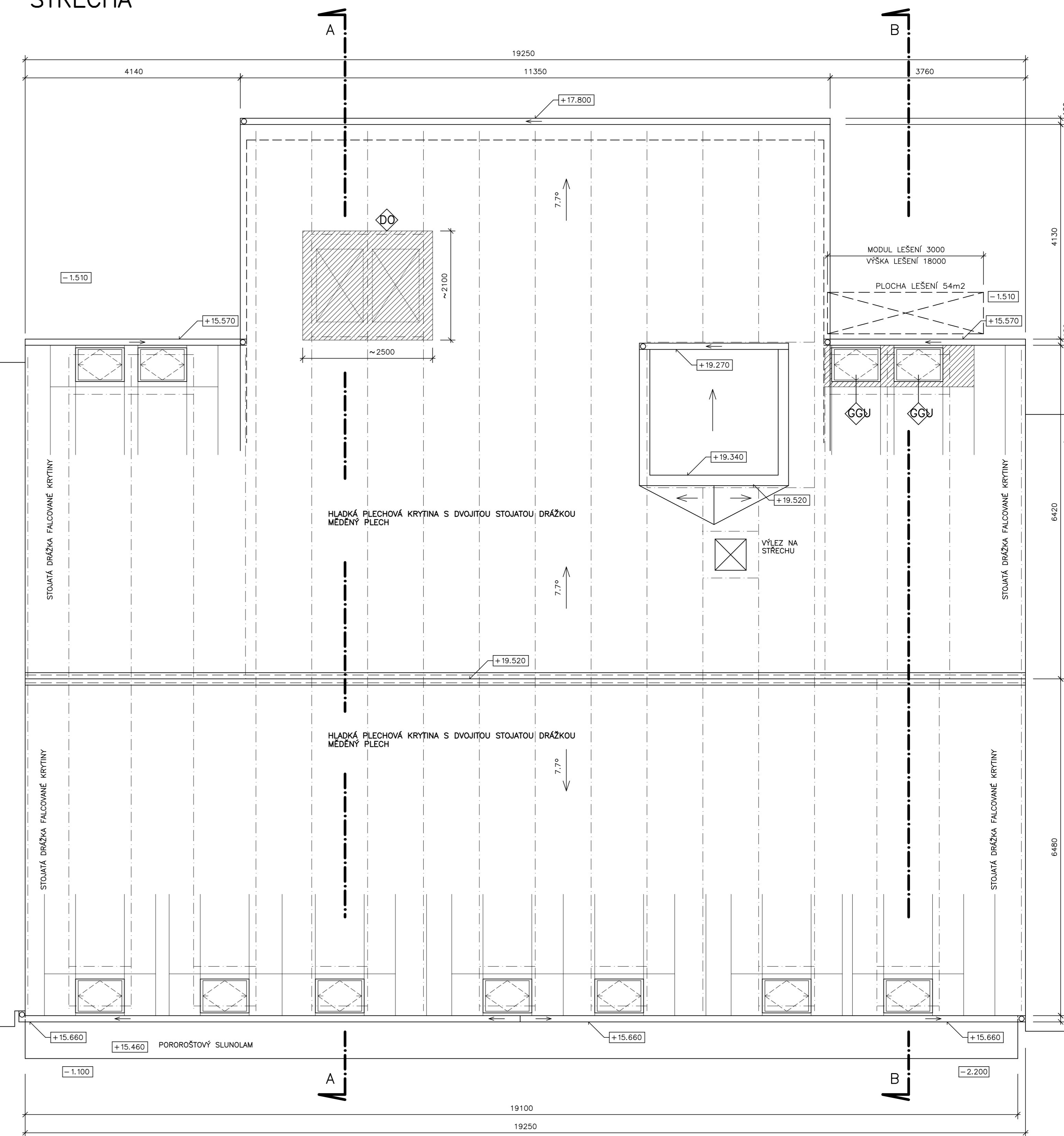


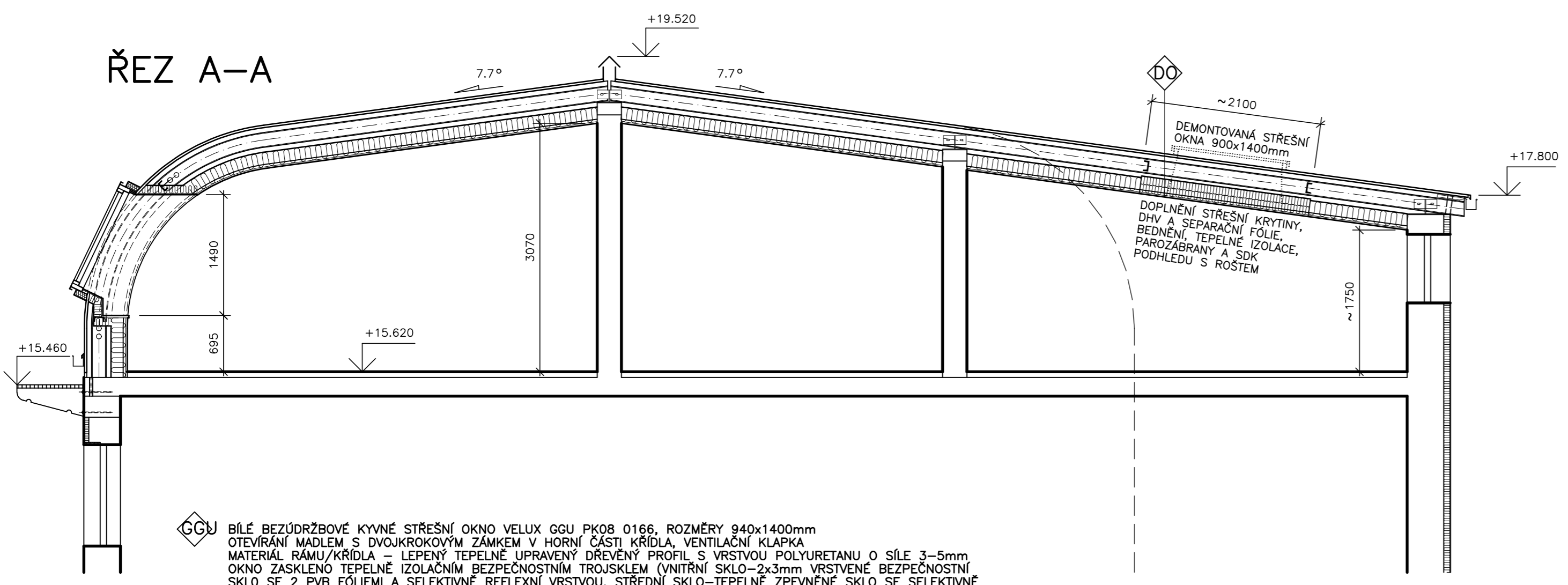
PŮDORYS 5.NP



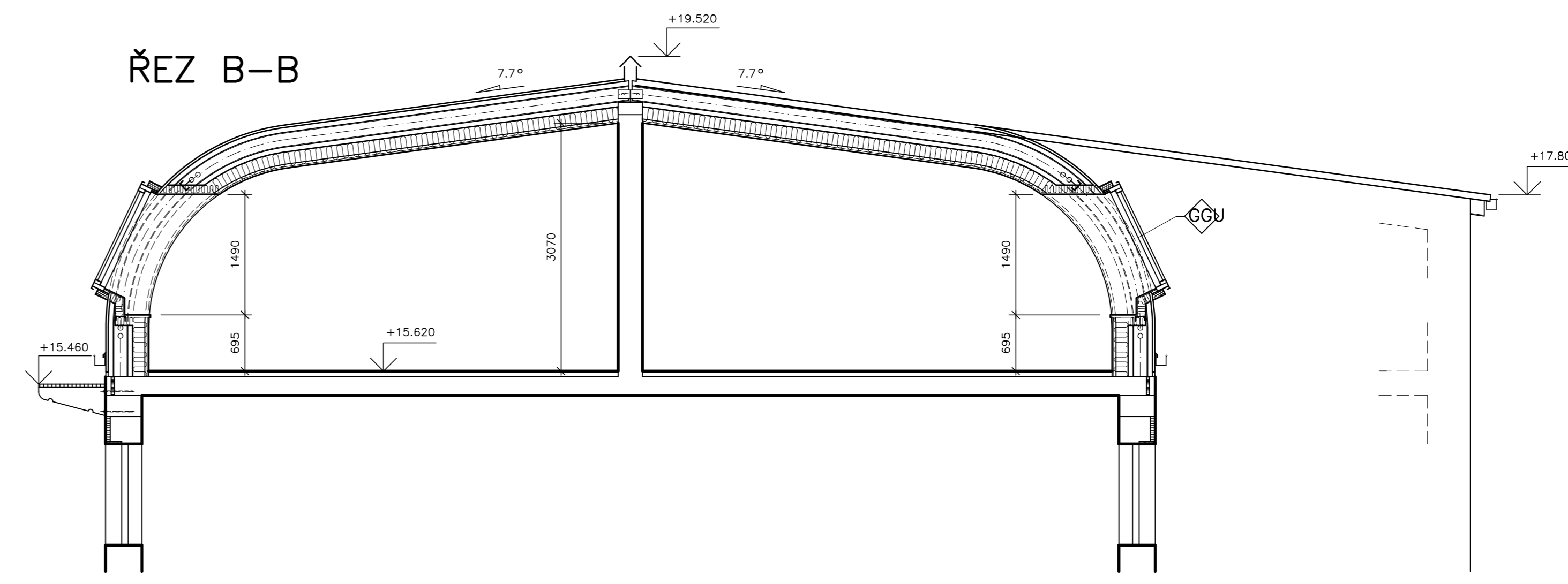
STŘECHA



ŘEZ A-A



ŘEZ B-B



**GCU** BÍLÉ BEZDRŽBOVÉ KYVNÉ STŘEŠNÍ OKNO VELUX GGU PK08 0166, ROZMĚRY 940x1400mm  
 OTEVŘENÍ MADLEM S DVOUKROKOVÝM ŽÁKEM V HORNÍ ČÁSTI KŘÍDLA VENTILAČNÍ KLAPKA  
 MATERIÁL RÁMU/KŘÍDLA – LEPENÝ TEPELNĚ UPRAVENÝ DŘEVĚNÝ PROFIL S VRSTVOU POLYURETANU O SILĚ 3–5mm  
 OKNO ZASKLENO TEPELNĚ ISOLAČNÍM BEZPEČNOSTNÍM TROUSKLEM (VNITŘNÍ SKLO–2x3mm VRSTVENÉ BEZPEČNOSTNÍ SKLO SE 2 PVK FÓLIEMI A SELEKTIVNĚ REFLEKČNÍ VRSTVOU, STŘEDNÍ SKLO–TEPELNĚ ZPRAVĚNÉ SKLO SE SELEKTIVNĚ REFLEKČNÍ VRSTVOU, VENKOVNÍ SKLO–4mm TEPELNĚ TVRZENÉ SKLO SE SAMOČISTIČÍ VRSTVOU A ÚPRAVOU PROTI ROSNĚ. U<sub>w</sub>=1,0W/m<sup>2</sup>K, PROSKLENÁ PLOCHA 784x1204mm, POČET KUSŮ – 11  
 LEMOVÁNÍ Z MEDĚNÉHO PLECHU–ČÁSTEČNĚ TYPOVĚ (KRYCÍ PLECHY ZWC), ČÁSTEČNĚ ZPRACOVANÉ NA STAVBĚ PŘI OSAZENÍ OKNA DO OBLOUKOVÉ STŘEŠNÍ PLOCHY, ZPŮSOB OSAZENÍ OKNA A JEJICH OPLECHOVÁNÍ BUDE KONZULTOVÁN S VÝROBCEM OKEN FIRMOU VELUX. STÁVAJÍCÍ OKNA JSOU OSAZENÁ NEVÝHODNĚ A DOCHÁZÍ I NICH K ZATEČNÍ, NOVÁ OKNA BUDE ZEMĚ NUTNO OSAZIT VÝŠĚ A DOPLNIT LEMOVÁNÍM Z TVRZENÉ TEPELNĚ ISOLACE, DO KTERÉ JE MOŽNO KOTVIT (PŮREN NEBO GOMPAČÍ FÓLIE) A NÁSLEDNĚ KLEMPŘÍSKY OPRAVČAT A NAPONIT NA STÁVAJÍCÍ FALCOVANOU KRYTINU Z MEDĚNÉHO PLECHU, BOČNÍ OPLECHOVÁNÍ OKNA NA OBLOUKOVÉ PLOŠE BY BÝLO PŘEVEDENO PO KRÁTKÝCH SEGMENTECH SPOJENÝCH LEŽATOU DRÁŽKOU, NAPONĚNÝCH NA JEDNÉ STRANĚ NA STÁVAJÍCÍ FALCOVANOU KRYTINU A NA DRUHÉ STRANĚ ZATEČENÝCH POD TYPOVÉ OPLECHOVÁNÍ STŘEŠNÍCH OKEN.  
 MONTÁŽNÍ DOPLNKY OKEN:  
 – MANŽETA Z PAROTĚSNĚ FÓLIE BFK  
 – MANŽETA Z HYDROIZOLAČNÍ FÓLIE BFX  
 – ZATEPLOVAČÍ SADA BDX  
 – OKNO BUDE OPAŘENO VNITŘNÍM STĚNÍM – LAMELOVOU ŽALUZII PÁL

**DD** STÁVAJÍCÍ DVOJICE STŘEŠNÍCH OKEN BUDE DEMONTOVÁNA A NA JEJICH MÍSTO BUDE DOPLNĚNO KOMPLETNÍ SOUVRSTVÍ STŘEŠY VČETNĚ KRYTINY  
 PŘEDPOKLADÁNA PLOCHA 2,5 x 2,1m = 5,25m<sup>2</sup>

**POSTUP PRACÍ**  
 – DEMONTÁŽ JEDNOTLIVÝCH OKEN VELUX GZL 940x1400mm VČETNĚ OPLECHOVÁNÍ A ROZKRYTÍ POTŘEBNÉ ČÁSTI FALCOVANÉ KRYTINY, DEMONTÁŽ OSTĚNÍ OKNA A JEJICH OKOLÍ ZE SÁDROKARTONOVÝCH DESEK  
 – REVIZE DŘEVĚNÝCH PRVKŮ (BEDNĚNÍ, HRANOLY NA OCELOVÝCH NOSNÍCÍCH, ROST), VÝMĚNA POŠKOZENÝCH ČÁSTÍ NEBO PRVKŮ A CHEMICKÉ OŠETŘENÍ DŘEVA PROTI BIOTICKÝM SKŮDCŮM NAPŘ. BOCHEMIT Q8 PROFÍ  
 – MONTÁŽ PŘÍPADNĚ ZVEDACÍHO RÁMU  
 – OSAZENÍ RÁMU OKNA, MONTÁŽ ZATEPLOVAČÍ SADY A LEMOVÁNÍ Z TVRZENÉ TEPELNĚ ISOLACE  
 – DOPLNĚNÍ DHV A SEPARAČNÍ VRSTVY POD KRYTINU – STARTBAR ASFALTOVÁ MEMBRÁNA S VÝZTUŽÍ Z POLYESTERU  
 – PŘÍKAPNĚ I MONTÁŽ MANŽETY Z HYDROIZOLAČNÍ FÓLIE BFX  
 – KLEMPŘÍSKÉ OPRAVČANÍ RÁMU MEDĚNÝM PLECHEM S NAPONĚNÍM NA STÁVAJÍCÍ FALCOVANOU KRYTINU S DVOJITOU STOJATOU DRÁŽKOU, NA OBLOUKOVÉ PLOŠE SPOJENÍ JEDNOTLIVÝCH SEGMENTŮ PLECHU NA LEŽATOU DRÁŽKOU  
 – DOPLNĚNÍ TEPELNĚ ISOLACE OKOLO VNITŘNÍHO OSTĚNÍ OKNA – KAMENÁ VLNA MIN.TL.2x100mm (lambdaD=0,035W/mK)  
 NAPŘ. ROCKWOOL ROCKTON SUPER NEBO ROCKWOOL SUPERROCK  
 – MONTÁŽ MANŽETY Z PAROTĚSNĚ FÓLIE BFK A JEJÍ NAPONĚNÍ NA STÁVAJÍCÍ FALCOVANOU KRYTINU  
 – DOPLNĚNÍ ČÁSTI PAROTĚSNĚ ZÁBRANY – FÓLIE sd=MIN.150m, 170g/m<sup>2</sup>  
 – DOPLNĚNÍ ROSTU POD SDK – PLECHOVÝ OD PROFILU 60x2x60mm d 300mm  
 – SÁDROKARTONOVÝ OBLAD OSTĚNÍ OKNA A OSAZENÍ PÁRPETNÍ DESKY OKNA

**ODHAD SPOTŘEBY MATERIÁLŮ NA JEDNO OKNO**  
 – PLOCHA ODSTRANĚNÉHO SÁDROKARTONU VČETNĚ ROSTŮ – 7,0m<sup>2</sup>  
 – PŘÍKAPNĚ ZVEDACÍ RÁM POD OKNO, OSB3 DESKA TL.25mm, VÝŠKA 100–150mm, VNITŘNÍ ROZMĚR 892x1348mm  
 – SEPARAČNÍ A DHV FÓLIE STARTBAR – 2,0m<sup>2</sup>  
 – DOPLNĚNÍ KRYTINY A OPLECHOVÁNÍ Z MEDĚNÉHO PLECHU TL.0,6mm ZHOTOVĚNÉ NA STAVBĚ ~2,5m<sup>2</sup>  
 – MINERÁLNÍ TEPELNÁ ISOLACE TL.100mm – 6m<sup>2</sup>  
 – SDK OBLAD OSTĚNÍ KNAUF RED TL.15mm – 7,0m<sup>2</sup>  
 – PAROTĚSNÁ ZÁBRANA – 3m<sup>2</sup>  
 – VNITŘNÍ PÁRPET Z TVRZĚNÉHO KOMPOZITNÍHO PVC, BARVA BÍLÁ NEBO SVĚTLĚ ŠEDÁ, DÉLKA ~900mm, ŠÍŘKA ~300mm  
 PŘESNÝ ROZMĚR NUTNO OOVĚŘIT NA STAVBĚ!

**ODHAD SPOTŘEBY MATERIÁLŮ**  
 – PLOCHA ODSTRANĚNÉHO SÁDROKARTONU VČETNĚ ROSTŮ – 7m<sup>2</sup>  
 – DOPLNĚNÉ BEDNĚNÍ – PRKNA TL.25mm ALT. OSB3 TL.25mm – 5,0m<sup>2</sup>  
 – SEPARAČNÍ A DHV FÓLIE STARTBAR – 5,8m<sup>2</sup>  
 – DOPLNĚNÁ FALCOVANÁ KRYTINA Z MEDĚNÉHO PLECHU TL.0,6mm – 6,0m<sup>2</sup>  
 – MINERÁLNÍ TEPELNÁ ISOLACE TL.100mm – 10,8m<sup>2</sup>  
 – SDK PODHLED KNAUF RED TL.15mm – 6m<sup>2</sup>  
 – PAROTĚSNÁ ZÁBRANA – 6m<sup>2</sup>

**STÁVAJÍCÍ SKLADBA STŘEŠY**  
 – HLADKÁ PLECHOVÁ KRYTINA S DVOJITOU STOJATOU DRÁŽKOU  
 – MEDĚNÝ PLECH  
 – POJISTNÁ HYDROIZOLACE – ASF.LEPENKA A400H NEPÍSKOVANÁ  
 – PRKĚNÉ BEDNĚNÍ TL.25mm  
 – DŘEVĚNÉ HRANOLY 80/60mm PŘICHYCENY K OCELOVÝM NOSNÍKŮM  
 – OCELOVÝ SVÁROVANÝ NOSNÍK 1180mm  
 – DŘEVĚNÉ HRANOLY 80/60mm PŘICHYCENY K OCELOVÝM NOSNÍKŮM  
 – DIFUZNÍ FÓLIE TYVEK  
 – TEPELNÁ ISOLACE ROCKWOOL ROCKMIN TL.180mm VLOŽENA MEZI DŘEVĚNÉ HRANOLY 60/150mm  
 – CD NOSNÍKY KNAUF V ROZTEČI 300mm  
 – PAROTĚSNÁ ZÁBRANA TVAP  
 – SÁDROKARTON GK F TL.15mm

**ROZKRYTÁ A NOVĚ PŘEVEDENÁ ČÁST PLECHOVÉ FALCOVANÉ KRYTINY Z MEDĚNÉHO PLECHU**  
**DEMONTOVANÁ STŘEŠNÍ OKNA**

PRO VYPRACOVÁNÍ ZADÁVACÍ DOKUMENTACE BYLA POUŽITA PROJEKTOVÁ DOKUMENTACE NA REKONSTRUKCI OBJEKTU HOROVA 10 ZPRACOVANÁ FIRMOU ATELIER AP s.r.o. USTÍ NAD LABEM V ROCE 2001

UPRAVENÁ DOKUMENTACE – REVIZE 06/2023

VYPRACOVAL: ING. MILAN PILEČEK	ZOUP. PROJEKTANT: ING.ARCH. V.STRÁNSKÝ	ARCHITEKTONICKÁ KANCELÁŘ
KRESLIL: ING.ARCH. V.STRÁNSKÝ	VEDOUČÍ ARCHITECT: ING.ARCH. V.STRÁNSKÝ	Jiřko Z. Kozdrová 56/1 DĚČÍN VI • tel. 412 535043
KRAJ: ÚSTECKÝ	OBEC: ÚSTÍ NAD LABEM	FORMÁT: 8 x A4
INVESTOR: CR-HZS ÚSTECKÉHO KRAJE, HOROVA 1340/10, ÚSTÍ NAD LABEM	DATA: 04/2021	Č. ZÁK.: 1653-1/21
VÝMĚNA STŘEŠNÍCH OKEN V OBJEKTU KRAJSKÉHO ŘEDITELSTVÍ HZS ÚSTECKÉHO KRAJE HOROVA 10, ÚSTÍ NAD LABEM		Č. KOPIE: 1:50
ZADÁVACÍ DOKUMENTACE		Č. VÝKRESU: D.1.1.2