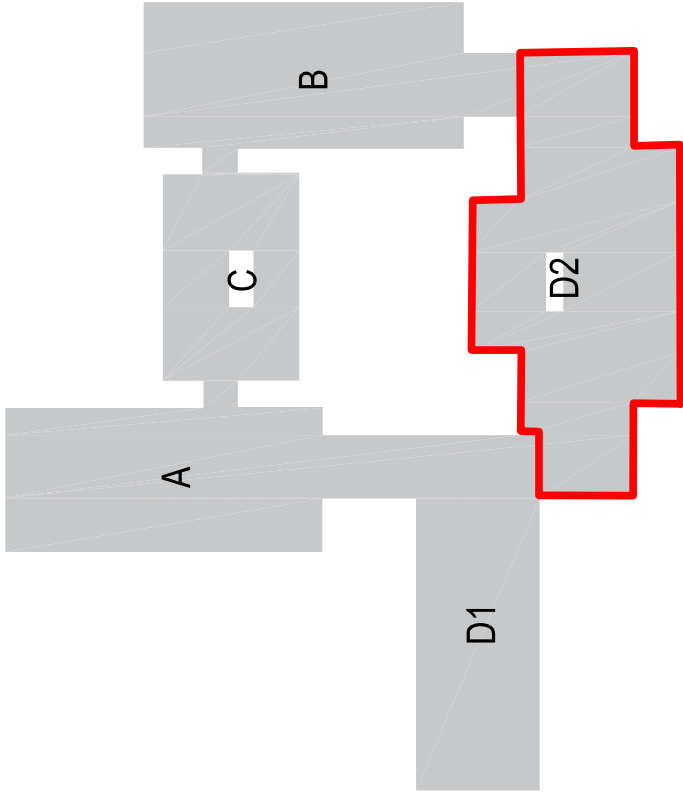
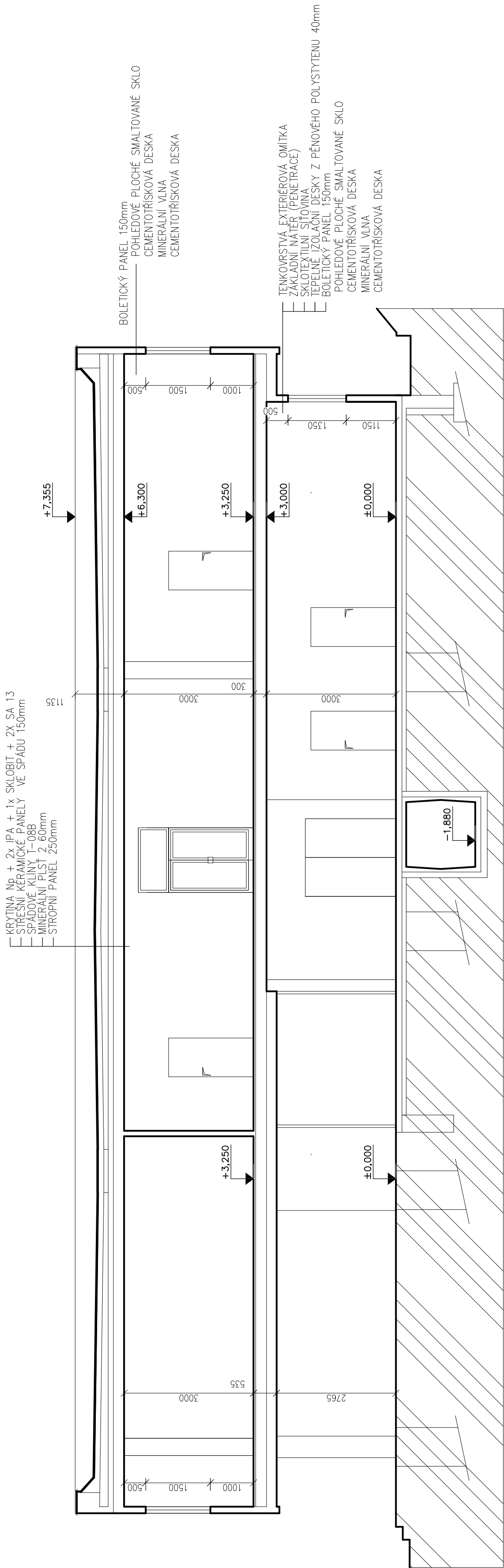
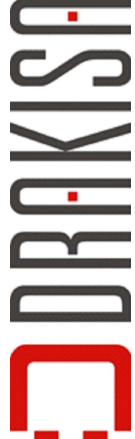


OBJEKT D2- ŘEZ A-A



Zodpovědný projektant:	Ing. Pavel Koníř		
Kreslí:	Ing. Pavel Koníř		
Schválí:	Ing. Pavel Koníř		
Místo:	Ústí nad Labem	Kraj:	Ústecký
Stavebník: STATUTÁRNÍ MĚSTO ÚSTÍ NAD LABEM VELKÁ HRADEBNÍ 2336/8, ÚSTÍ NAD LABEM			
Akce: PROJEKTOVÁ DOKUMENTACE STÁVAJÍCÍHO STAVU OBJEKTU DOMOV PRO SENIORY KRÁSNÉ BŘEZNO			
Název: OBJEKT D2 ŘEZ A-A		1:75	D.1.1.11
		Zakázkové číslo:	Z2022036
		Stupeň:	DSPS
		Datum:	9/2022
		Formát:	297x630
		Měřítko:	Číslo výkresu: