

PŮDORYS 2.NP- OBJEKT "E"

PŮDORYS 2.NP- OBJEKT "A"

SMĚR BUDOVA B



LEGENDA MÍSTNOSTÍ			
OBJEKT "E" - 2.N.P.			
číslo	název	plocha (m²)	podlaží
2.E1	společenská místnost	105,0	dlažba
2.E2	chodba	6,0	dlažba
2.E3	prostor výtahu	-	-
2.E4	chodba	5,5	dlažba
2.E5	chodba	19,0	dlažba
2.E6	chodba	10,0	dlažba

KNÍHOVNA ZNAČEK EPS

	ÚSTŘEDNA
	TABLO OBSLUHY
	OBSLUŽNÝ PANEL PO
	KLIČOVÝ TREZOR PO
	POMOCNÝ ZDROJ
	POŽÁRNÍ HLÁSIČ TEPLOTNÍ
	POŽÁRNÍ HLÁSIČ OPTICKÝ
	POŽÁRNÍ HLÁSIČ KOMBINOVANÝ

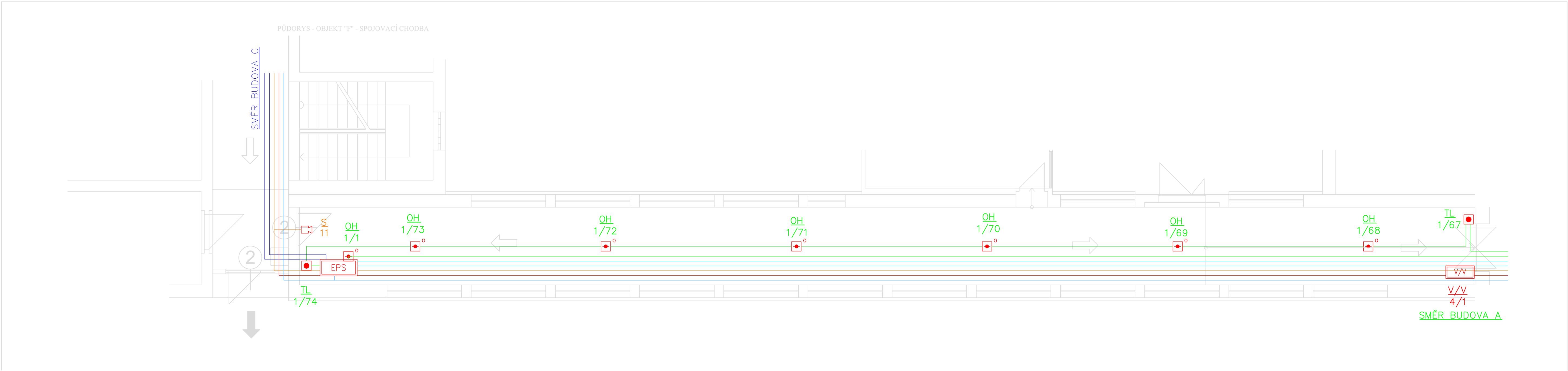
	TLAČÍTKOVÝ HLÁSIČ
	POŽÁRNÍ SÍŘENA VNITŘNÍ
	POŽÁRNÍ SÍŘENA VNITŘNÍ S MAJÁKEM
	MAJÁK
	ROZVADĚČ NN
	UMÍSTĚNÍ NAD PODHLEDEM
	UMÍSTĚNÍ POD PODLAHOU

TYP	ADRESA	OZNAČENÍ PRVKU EPS
		STOUPAČKA KABELOVÁ
		TRASY KABELAŽÍ EPS AUTOMATICKÉ HLÁSIČE A TL 1x2x0,8
		TRASY KABELAŽÍ EPS SÍŘENÝ 1x2x0,8 se zachováním funkčnosti při požáru
		TRASY KABELAŽÍ EPS V/V MODULY 2x2x0,8 se zachováním funkčnosti při požáru
		TRASY KABELAŽÍ EPS TABLA, OPPO, KTPO 4x2x0,8 se zachováním funkčnosti při požáru

Poznámka:

- Trasy automatických hlásičů a tlačítek kompletně lištovat, na chodbách vytvářet páteřní trasy z větších žlabů.
- Trasy ovládacích prvků a sítěn se zachováním funkčnosti při požáru (kovové příchytky, kovové žlaby s požární odolností).

navrhl: Bc. M. Prokopius	vypracoval: Bc. M. Prokopius	ověřil: Ing. J. Šajban	vedoucí: Ing. J. Šajban
místo stavby: Klášteří 2, 40323 Velké Březno			
investor: Město Ústí nad Labem			
obsah výkresu: Umístění prvků EPS			
podlaží: 2.NP A, E			
Ing. Ján Šajban Anglická 2307, 272 01 Kladno IČ: 037 57 447			
stupeň: DPS			měřítko: -
zakázkové číslo: 23P08.UNL-VBR			datum: 28. 11. 2023
číslo výkresu:			VD 002



KNIHOVNA ZNAČEK EPS

EPS	ÚSTŘEDNA
TABLO	TABLO OBSLUHY
OPPO	OBSLUŽNÝ PANEL PO
KTPO	KLIČOVÝ TREZOR PO
Z	POMOCNÝ ZDROJ
T	POŽÁRNÍ HLÁSIČ TEPLOTNÍ
O	POŽÁRNÍ HLÁSIČ OPTICKÝ
K	POŽÁRNÍ HLÁSIČ KOMBINOVANÝ

■	TLAČÍTKOVÝ HLÁSIČ
☐	POŽÁRNÍ SIRÉNA VNITŘNÍ
☒	POŽÁRNÍ SIRÉNA VNITŘNÍ S MAJÁKEM
☒	MAJÁK
▬	ROZVADĚČ NN
○	UMÍSTĚNÍ NAD PODHLEDEM
○	UMÍSTĚNÍ POD PODLAHOU

TYP


ADRESA

OZNAČENÍ PRVKU EPS

—	TRASY KABELÁŽI EPS AUTOMATICKÉ HLÁSIČE A TL
—	1x2x0,8
—	TRASY KABELÁŽI EPS SIRÉNY
—	1x2x0,8 se zachováním funkčnosti při požáru
—	TRASY KABELÁŽI EPS V/V MODULY
—	2x2x0,8 se zachováním funkčnosti při požáru
—	TRASY KABELÁŽI EPS TABLA, OPPO, KTPO
—	4x2x0,8 se zachováním funkčnosti při požáru

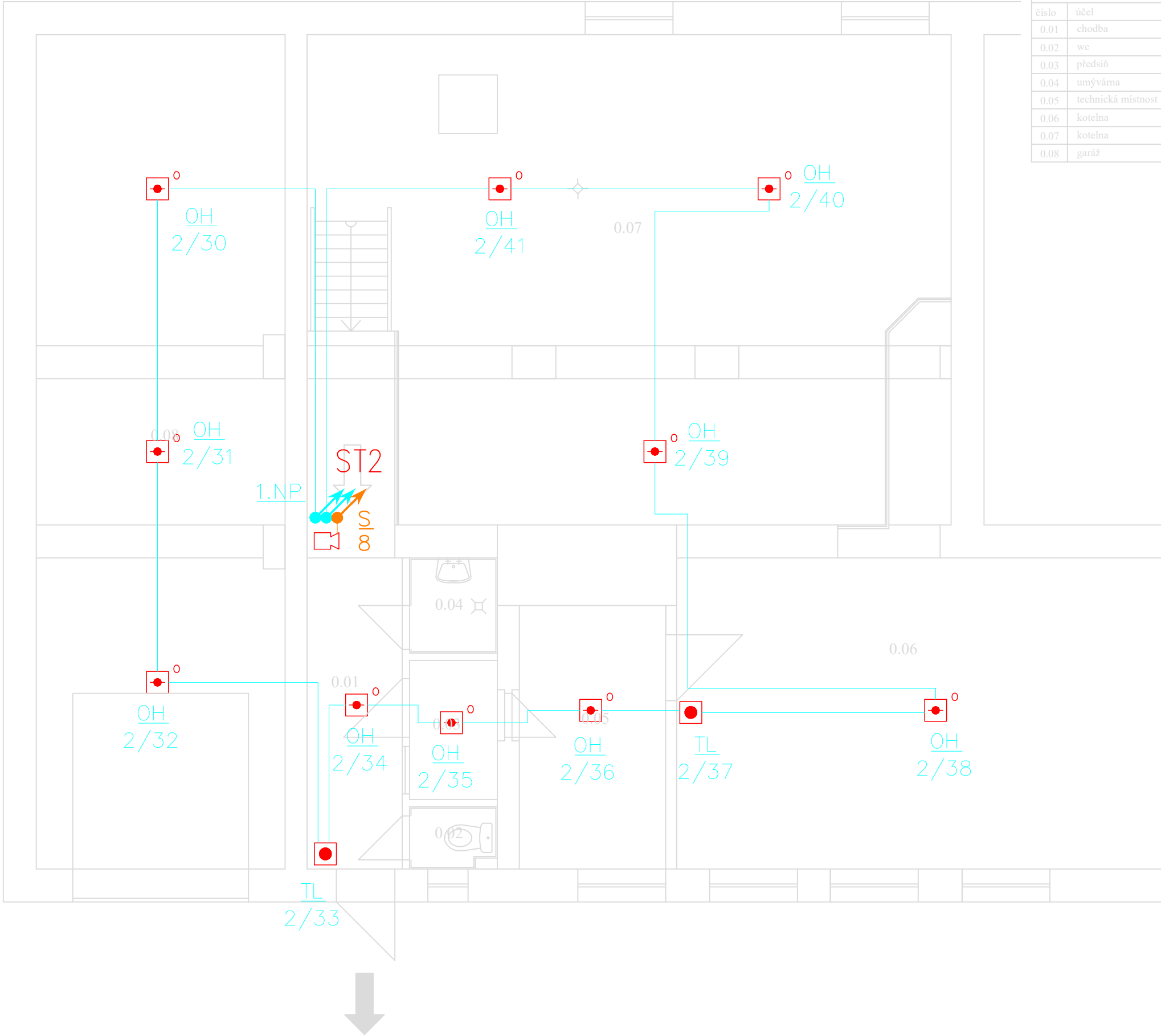
Poznámka:

- Trasy automatických hlásičů a tlačítek kompletně lištovat, na chodbách vytvářet pátevní trasy z větších žlabů.
- Trasy ovládacích prvků a sirén se zachováním funkčnosti při požáru (kovové příchytky, kovové žlaby s požární odolností).

navrhl: Bc. M. Prokopius	vypracoval: Bc. M. Prokopius	ověřil: Ing. J. Šajban	vedoucí: Ing. J. Šajban	 Ing. Ján Šajban Anglická 2307, 272 01 Kladno IČ: 037 57 447			
místo stavby: Klášteří 2, 40323 Velké Březno							
investor: Město Ústí nad Labem							
obsah výkresu: Umístění prvků EPS							
podlaží: 1. NP F							
				stupeň: DPS	zakázkové číslo: 23P08.UNL-VBR	datum: 28. 11. 2023	VD 003
				číslo výkresu:			

PŮDORYS 1.PP- OBJEKT "B"

LEGENDA MÍSTNOSTÍ	
OBJEKT "D" - 1.N.P.	
číslo	účel
0.01	chodba
0.02	wc
0.03	předsíň
0.04	umývárna
0.05	technická místnost
0.06	kotelna
0.07	kotelna
0.08	garáž

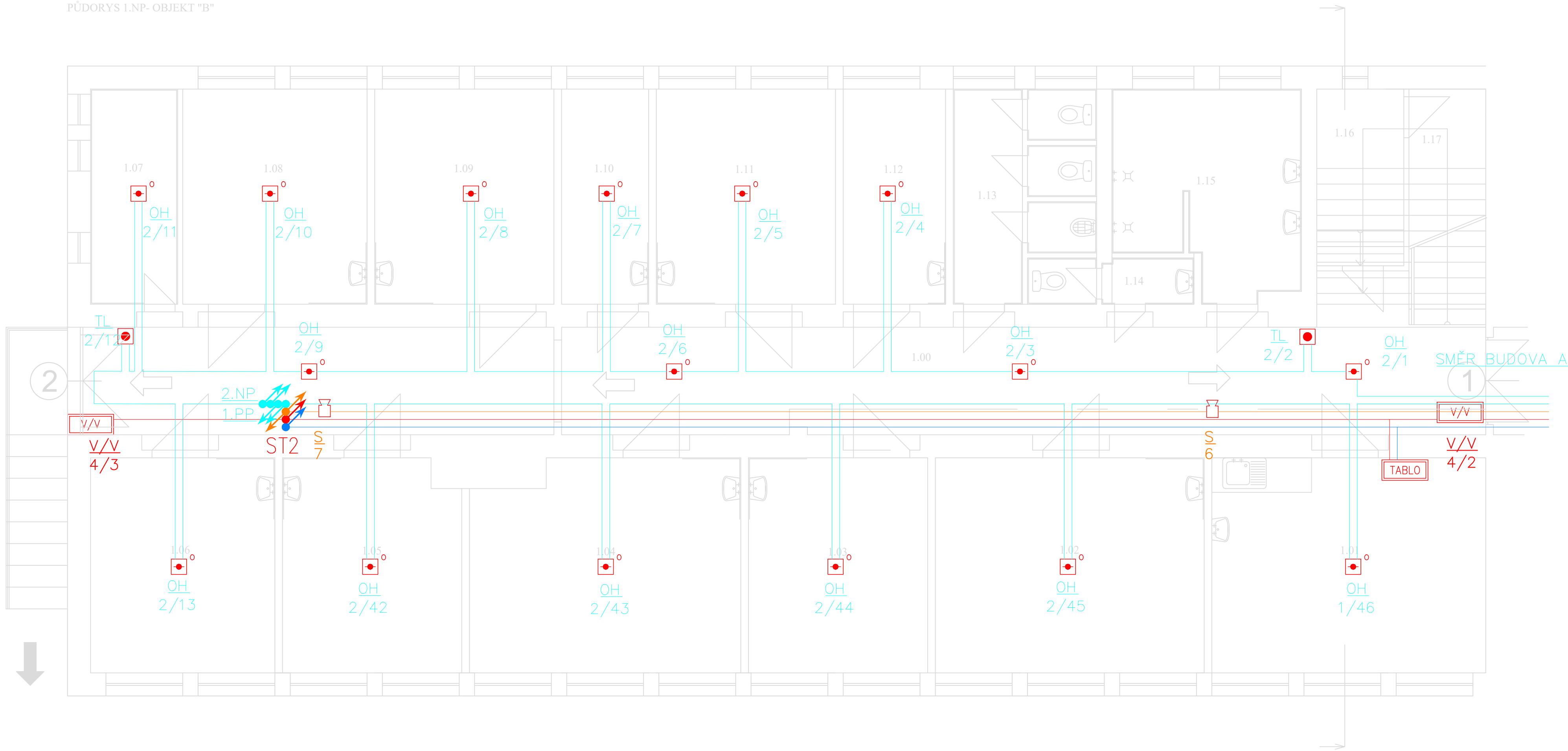


TYP	OZNAČENÍ PRVKU EPS
ADRESA	STOUPAČKA KABELOVÁ
	TRASY KABELÁŽÍ EPS AUTOMATICKÉ HLÁSIČE A TL 1x2x0,8
	TRASY KABELÁŽÍ EPS SIRÉNY 1x2x0,8 se zachováním funkčnosti při požáru
	TRASY KABELÁŽÍ EPS V/V MODULY 2x2x0,8 se zachováním funkčnosti při požáru
	TRASY KABELÁŽÍ EPS TABLA, OPPO, KPO 4x2x0,8 se zachováním funkčnosti při požáru

Poznámka:

- Trasy automatických hlásičů a tlačítek kompletně lištovat, na chodbách vytvářet páteřní trasy z větších žlabů.
- Trasy ovládacích prvků a sirén se zachováním funkčnosti při požáru (kovové příchytky, kovové žlaby s požární odolností).

navrhl: Bc. M. Prokopius	vypracoval: Bc. M. Prokopius	ověřil: Ing. J. Šajban	vedoucí: Ing. J. Šajban
místo stavby: Klášteří 2, 40323 Velké Březno			
investor: Město Ústí nad Labem			
obsah výkresu: Umístění prvků EPS			
podlaží: 1.PP B			
		Ing. Ján Šajban Anglická 2307, 272 01 Kladno IČ: 037 57 447	
		stupeň: DPS	měřítko: -
		zakázkové číslo: 23P08.UNL-VBŘ	datum: 28. 11. 2023
		číslo výkresu: VD 004	



LEGENDA MÍSTNOSTÍ

OBJEKT "A" - 1.N.P.					
číslo	účel	plocha (m²)	podlaha	obklady (m²)	omyv. nátěr (m²)
1.00	chodba	60,0	dlažba	-	40,0
1.01	denní míst. pro zaměstnance	22,0	pvc	-	-
1.02	pokoj č.2	22,0	pvc	3,5	-
1.03	pokoj č.3	15,0	pvc	3,5	-
1.04	pokoj č.4	22,0	pvc	3,5	-
1.05	pokoj č.5	15,0	pvc	3,5	-
1.06	pokoj č.6	15,5	pvc	3,5	-
1.07	kuřárna	7,0	dlažba	16,5	-
1.08	pokoj č.8	15,0	pvc	3,5	-
1.09	pokoj č.9	15,0	pvc	3,5	-
1.10	pokoj č.10	7,0	pvc	2,5	-
1.11	pokoj č.11	15,0	pvc	3,5	-
1.12	pokoj č.12	8,5	pvc	2,5	-
1.13	wc ženy	10,0	dlažba	31,0	-
1.14	wc muži	3,0	dlažba	12,0	-
1.15	koupelna	13,5	dlažba	34,0	-
1.16	místnost pod schody 1	6,0	dlažba	-	-
1.17	místnost pod schody 2	4,5	dlažba	-	-

KNIHOVNA ZNAČEK EPS

- EPS

ÚSTŘEDNA
- TABLO

TABLO OBSLUHY
- OPPO

OBSLUŽNÝ PANEL PO
- KTPO

KLÍČOVÝ TREZOR PO
- Z

POMOCNÝ ZDROJ
- °

POŽÁRNÍ HLÁSIČ TEPLOTNÍ
- °

POŽÁRNÍ HLÁSIČ OPTICKÝ
- °

POŽÁRNÍ HLÁSIČ KOMBINOVANÝ

- TLAČÍTKOVÝ HLÁSIČ
- ☐

POŽÁRNÍ SIRÉNA VNITŘNÍ
- ☒

POŽÁRNÍ SIRÉNA VNITŘNÍ S MAJÁKEM
- ☒

MAJÁK
- ROZVADĚČ NN
- UMÍSTĚNÍ NAD PODHLEDEM
- UMÍSTĚNÍ POD PODLAHOU

TYP
ADRESA

- STOUPAČKA KABELOVÁ
- TRASY KABELÁŽÍ EPS AUTOMATICKÉ HLÁSIČE A TL
1x2x0,8
- TRASY KABELÁŽÍ EPS SIRÉNY
1x2x0,8 se zachováním funkčnosti při požáru
- TRASY KABELÁŽÍ EPS V/V MODULY
2x2x0,8 se zachováním funkčnosti při požáru
- TRASY KABELÁŽÍ EPS TABLA, OPPO, KTPO
4x2x0,8 se zachováním funkčnosti při požáru

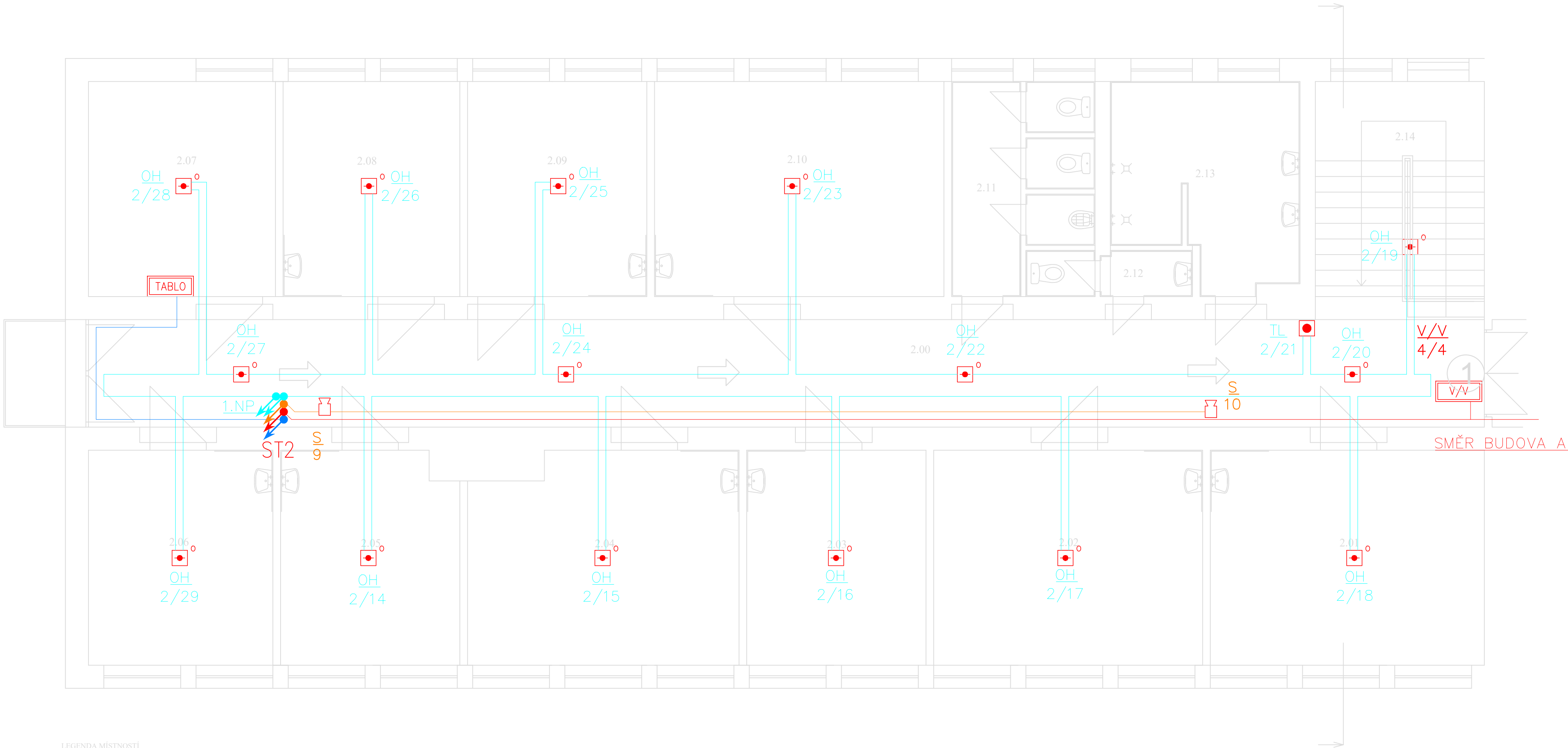
Poznámka:

- Trasy automatických hlásičů a tlačítek kompletně lištovat, na chodbách vytvářet páteřní trasy z větších žlabů.
- Trasy ovládacích prvků a sirén se zachováním funkčnosti při požáru (kovové příchytky, kovové žlaby s požární odolností).

navrhl: Bc. M. Prokopius	vypracoval: Bc. M. Prokopius	ověřil: Ing. J. Šajban	vedoucí: Ing. J. Šajban
místo stavby: Klášteří 2, 40323 Velké Březno			
Investor: Město Ústí nad Labem			
obsah výkresu: Umístění prvků EPS			
podlaží: 1.NP B		stupeň: DPS	měřítko: -
		zakázkové číslo: 23P08.UNL-VBŘ	datum: 28. 11. 2023
		číslo výkresu: VD 005	

1.14	we muži	3,0	dlažba	12,0	-
1.15	koupelna	13,5	dlažba	34,0	-
1.16	místnost pod schody 1	6,0	dlažba	-	-
1.17	místnost pod schody 2	4,5	dlažba	-	-

PŮDORYS 2.NP- OBJEKT "B"



LEGENDA MÍSTNOSTÍ

OBJEKT "A" - 1.N.P.					
číslo	účel	plocha (m²)	podlaha	obklady (m²)	omyv. nátěr (m²)
2.00	chodba	60,0	dlažba	-	40,0
2.01	pokoj č.1	22,0	pvc	-	-
2.02	ambulance	22,0	pvc	3,5	-
2.03	pokoj č.3	15,0	pvc	3,5	-
2.04	pokoj č.4	22,0	pvc	3,5	-
2.05	pokoj č.5	15,0	pvc	3,5	-
2.06	pokoj č.6	15,5	pvc	3,5	-
2.07	denní místnost zaměstnanců	15,0	pvc	-	-
2.08	pokoj č.8	15,0	pvc	3,5	-
2.09	pokoj č.9	15,0	pvc	3,5	-
2.10	pokoj č.10	24,0	pvc	3,5	-
2.11	we ženy	10,0	dlažba	31,0	-
2.12	we muži	3,0	dlažba	12,0	-
2.13	koupelna	13,5	dlažba	34,0	-
2.14	schodiště	15,0	dlažba	-	9,0

KNIHOVNA ZNAČEK EPS

- EPS

ÚSTŘEDNA
- TABLO

TABLO OBSLUHY
- OPPO

OBSLUŽNÝ PANEL PO
- KTPO

KLIČOVÝ TREZOR PO
- Z

POMOCNÝ ZDROJ
- ^T

POŽÁRNÍ HLÁSIČ TEPLOTNÍ
- ^O

POŽÁRNÍ HLÁSIČ OPTICKÝ
- ^K

POŽÁRNÍ HLÁSIČ KOMBINOVANÝ

- TLAČÍTKOVÝ HLÁSIČ
- ☐

POŽÁRNÍ SIRÉNA VNITŘNÍ
- ☒

POŽÁRNÍ SIRÉNA VNITŘNÍ S MAJÁKEM
- ☒

MAJÁK
- ▬

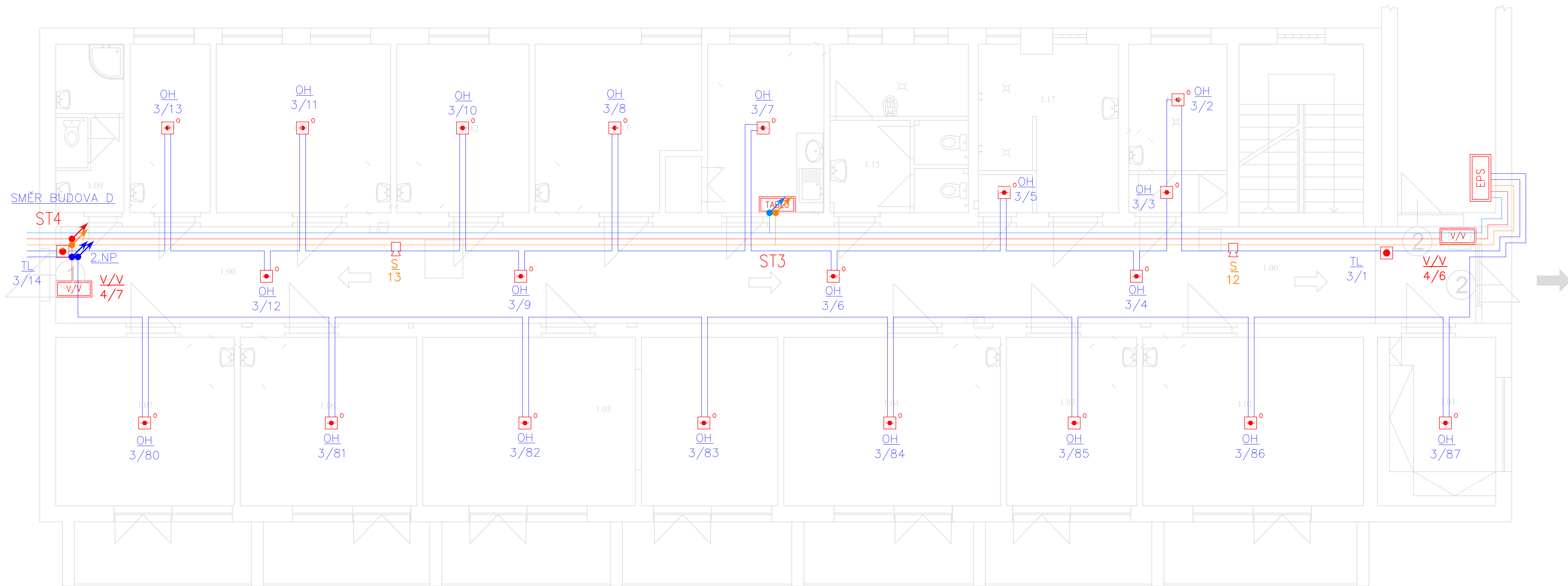
ROZVADĚČ NN
- UMÍSTĚNÍ NAD PODHLEDEM
- UMÍSTĚNÍ POD PODLAHOU

- | TYP | ADRESA | OZNAČENÍ PRVKU EPS |
|-----|--------|---|
| ↗ | | STOUPAČKA KABELOVÁ |
| — | | TRASY KABELÁŽÍ EPS AUTOMATICKÉ HLÁSIČE A TL
1x2x0,8 |
| — | | TRASY KABELÁŽÍ EPS SIRÉNY
1x2x0,8 se zachováním funkčnosti při požáru |
| — | | TRASY KABELÁŽÍ EPS V/V MODULY
2x2x0,8 se zachováním funkčnosti při požáru |
| — | | TRASY KABELÁŽÍ EPS TABLA, OPPO, KTPO
4x2x0,8 se zachováním funkčnosti při požáru |

- Poznámka:
- Trasy automatických hlásičů a tlačítek kompletně lištovat, na chodbách vytvářet páteřní trasy z větších žlabů.
 - Trasy ovládacích prvků a sirén se zachováním funkčnosti při požáru (kovové příchytky, kovové žlaby s požární odolností).

navrhl: Bc. M. Prokopius	vypracoval: Bc. M. Prokopius	ověřil: Ing. J. Šajban	vedoucí: Ing. J. Šajban	<div>ITŠ</div> <div>Ing. Ján Šajban</div> <div>Anglická 2307, 272 01 Kladno</div> <div>IČ: 037 57 447</div> <table><tr><td>stupeň: DPS</td><td>měřítko: -</td></tr><tr><td>zakázkové číslo: 23P08.UNL-VBR</td><td>datum: 28. 11. 2023</td></tr><tr><td colspan="2">číslo výkresu:</td></tr></table>	stupeň: DPS	měřítko: -	zakázkové číslo: 23P08.UNL-VBR	datum: 28. 11. 2023	číslo výkresu:	
stupeň: DPS	měřítko: -									
zakázkové číslo: 23P08.UNL-VBR	datum: 28. 11. 2023									
číslo výkresu:										
místo stavby: Klášteří 2, 40323 Velké Březno										
investor: Město Ústí nad Labem										
obsah výkresu: Umístění prvků EPS										
podlaží: 2.NP B				VD 006						

PŮDORYS 1.N.P - OBJEKT "C"



KNIHOVNA ZNAČEK EPS

EPS	ÚSTŘEDNA
TABLO	TABLO OBSLUHY
OPPO	OBSLUŽNÝ PANEL PO
KTIPO	KLIČOVÝ TREZOR PO
Z	POMOCNÝ ZDROJ
T	POŽÁRNÍ HLÁSIČ TEPLOTNÍ
O	POŽÁRNÍ HLÁSIČ OPTICKÝ
K	POŽÁRNÍ HLÁSIČ KOMBINOVANÝ

■	TLAČÍTKOVÝ HLÁSIČ
□	POŽÁRNÍ SÍRÉNA VNITŘNÍ
□	POŽÁRNÍ SÍRÉNA VNITŘNÍ S MAJÁKEM
■	MAJÁK
■	ROZVADĚČ NN
○	UMÍSTĚNÍ NAD PODHLEDEM
○	UMÍSTĚNÍ POD PODLAHOU

TYP

ADRESA

STOUPAČKA KABELOVÁ

—	TRASY KABELÁŽI EPS AUTOMATICKÉ HLÁSIČE A TL 1x2x0,8
—	TRASY KABELÁŽI EPS SÍRÉNY 1x2x0,8 se zachováním funkčnosti při požáru
—	TRASY KABELÁŽI EPS V/V MODULY 2x2x0,8 se zachováním funkčnosti při požáru
—	TRASY KABELÁŽI EPS TABLA, OPPO, KTIPO 4x2x0,8 se zachováním funkčnosti při požáru

Poznámka:

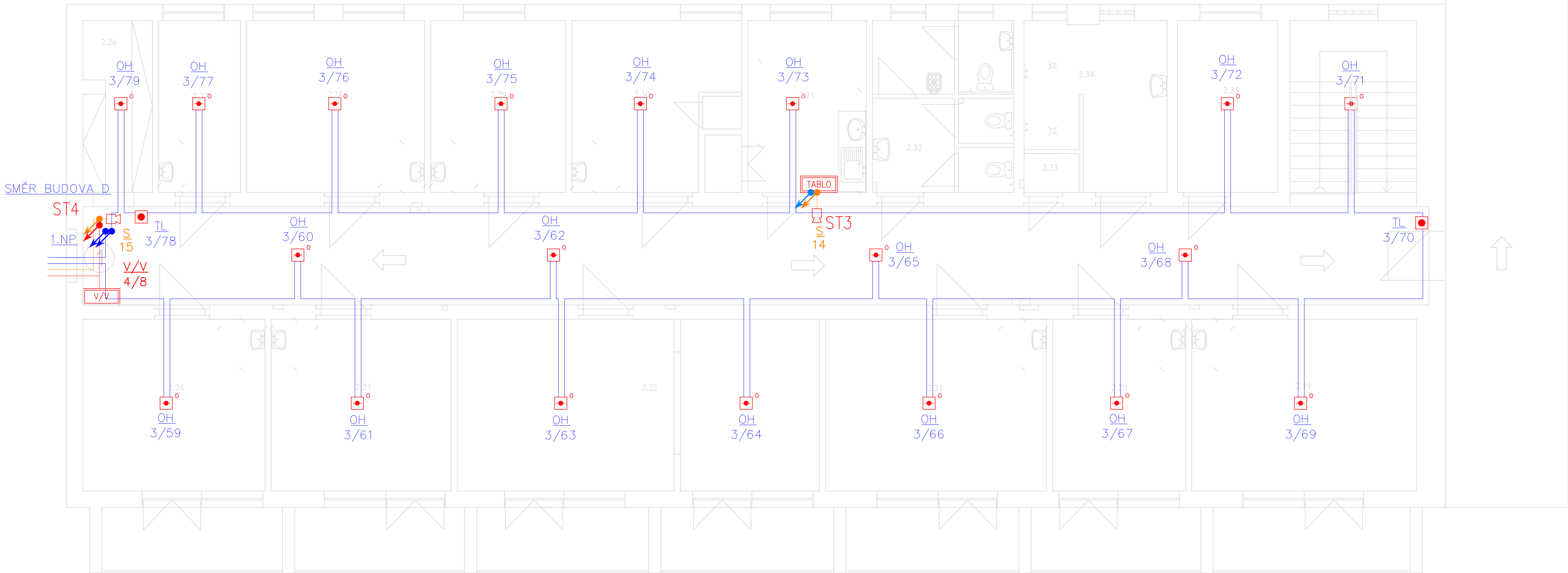
- Trasy automatických hlásičů a tlačítek kompletně lištovat, na chodbách vytvářet páteřní trasy z větších žlabů.
- Trasy ovládacích prvků a sirén se zachováním funkčnosti při požáru (kovové příchytky, kovové žlaby s požární odolností).

navrhl: Bc. M. Prokopius	vypracoval: Bc. M. Prokopius	ověřil: Ing. J. Šajban	vedoucí: Ing. J. Šajban
místo stavby: Klášteří 2, 40323 Velké Březno	investor: Město Ústí nad Labem	obsah výkresu: Umístění prvků EPS	podlaží: 1.NP C
zakázkové číslo: 23P08.UNL-VBR		datum: 28. 11. 2023	číslo výkresu: VD 007

Ing. Ján Šajban

Anglická 2307, 272 01 Kladno
IČ: 037 57 447

PŮDORYS 2.N.P - OBJEKT "C"



KNIHOVNA ZNAČEK EPS


	ÚSTŘEDNA
	TABLO OBSLUHY
	OBSLUŽNÝ PANEL PO
	KLIČOVÝ TREZOR PO
	POMOCNÝ ZDROJ
	POŽÁRNÍ HLÁSIČ TEPLOTNÍ
	POŽÁRNÍ HLÁSIČ OPTICKÝ
	POŽÁRNÍ HLÁSIČ KOMBINOVANÝ

	TLAČÍTKOVÝ HLÁSIČ
	POŽÁRNÍ SÍŘENA VNITŘNÍ
	POŽÁRNÍ SÍŘENA VNITŘNÍ S MAJÁKEM
	MAJÁK
	ROZVADĚČ NN
	UMÍSTĚNÍ NAD PODHLEDEM
	UMÍSTĚNÍ POD PODLAHOU

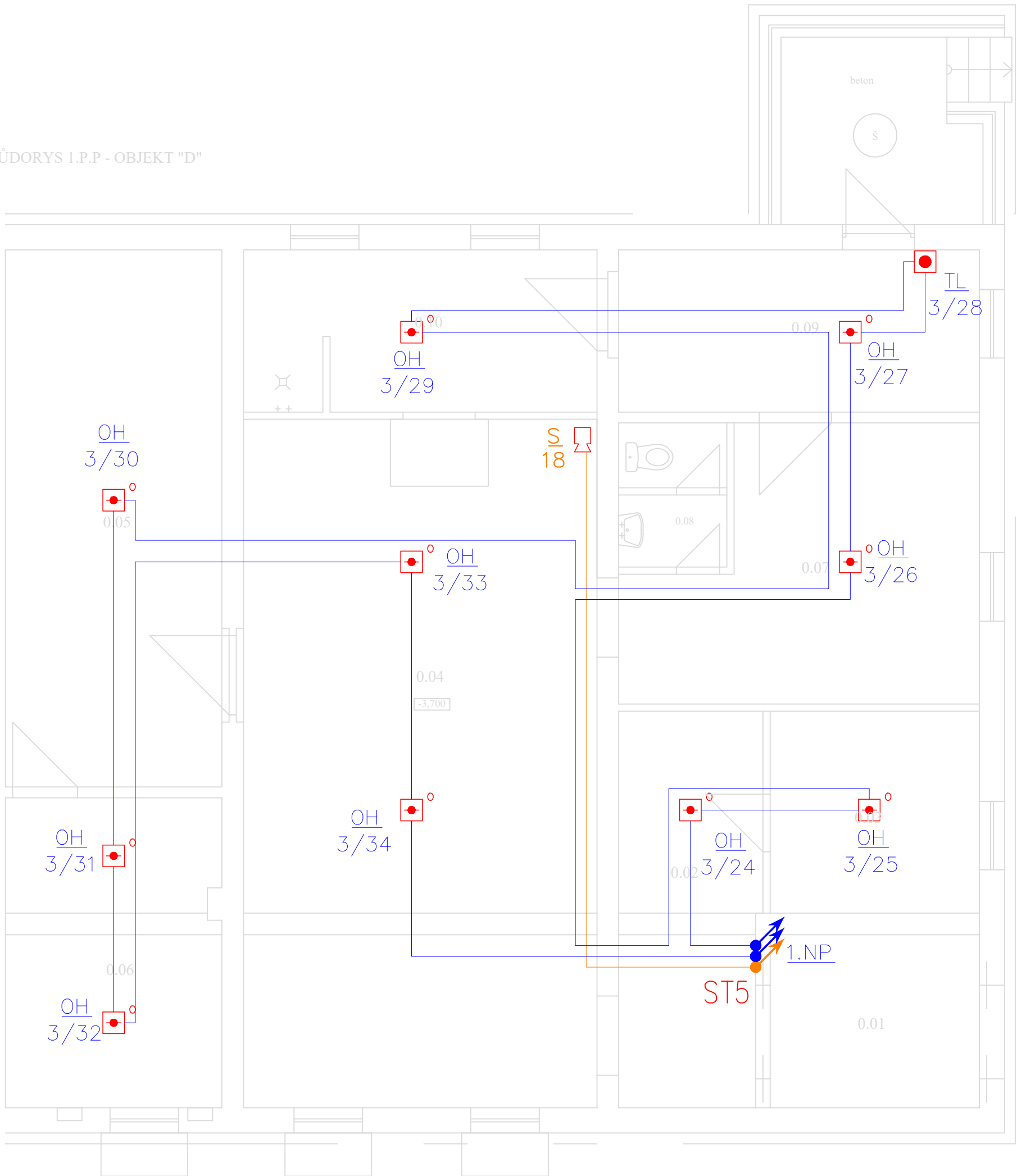
TYP	ADRESA	OZNAČENÍ PRVKU EPS
		STOUPAČKA KABELOVÁ
		TRASY KABELÁŽÍ EPS AUTOMATICKÉ HLÁSIČE A TL 1x2x0,8
		TRASY KABELÁŽÍ EPS SÍŘENY 1x2x0,8 se zachováním funkčnosti při požáru
		TRASY KABELÁŽÍ EPS V/V MODULY 2x2x0,8 se zachováním funkčnosti při požáru
		TRASY KABELÁŽÍ EPS TABLA, OPPO, KTPO 4x2x0,8 se zachováním funkčnosti při požáru

Poznámka:

- Trasy automatických hlásičů a tlačítek kompletně lištovat, na chodbách vytvářet páteřní trasy z větších žlabů.
- Trasy ovládacích prvků a sirén se zachováním funkčnosti při požáru (kovové příchytky, kovové žlaby s požární odolností).

navrhl: Bc. M. Prokopius	vypracoval: Bc. M. Prokopius	ověřil: Ing. J. Šajban	vedoucí: Ing. J. Šajban	 Ing. Jan Šajban Anglická 2307, 272 01 Kladno IČ: 037 57 447		
místo stavby: Klášteří 2, 40323 Velké Březno						
investor: Město Ústí nad Labem						
obsah výkresu: Umístění prvků EPS						
podlaží: 2.NP C						
stupeň: DPS				číslo výkresu: 23P08.UNL-VBR	datum: 28. 11. 2023	
					VD 008	


PŮDORYS 1.P.P - OBJEKT "D"



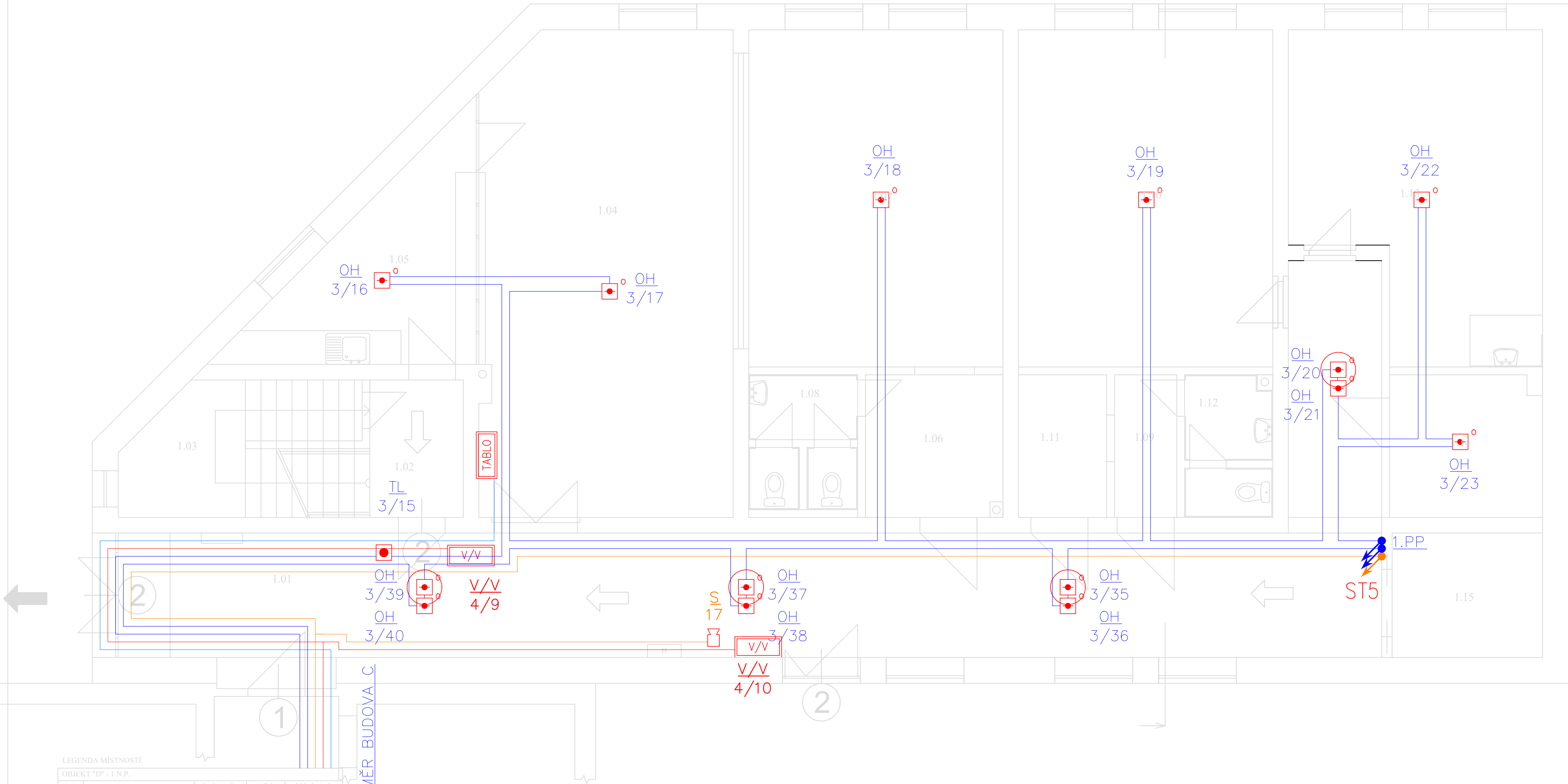
LEGENDA	
OBJEKT	
číslo	
0.01	
0.02	
0.03	
0.04	
0.05	
0.06	
0.07	
0.08	
0.09	
0.10	

TYP	OZNAČENÍ PRVKU EPS
ADRESA	STOUPAČKA KABELOVÁ
	TRASY KABELÁŽI EPS AUTOMATICKÉ HLÁSIČE A TL 1x2x0,8
	TRASY KABELÁŽI EPS SÍŘENY 1x2x0,8 se zachováním funkčnosti při požáru
	TRASY KABELÁŽI EPS V/V MODULY 2x2x0,8 se zachováním funkčnosti při požáru
	TRASY KABELÁŽI EPS TABLA, OPPO, KTPO 4x2x0,8 se zachováním funkčnosti při požáru

- Poznámka:
- Trasy automatických hlásičů a tlačítek kompletně lištovat, na chodbách vytvářet pátevní trasy z větších žlabů.
 - Trasy ovládacích prvků a sirén se zachováním funkčnosti při požáru (kovové příchytky, kovové žlaby s požární odolností).

navrhl: Bc. M. Prokopius	vypracoval: Bc. M. Prokopius	ověřil: Ing. J. Šajban	vedoucí: Ing. J. Šajban
místo stavby: Klášteří 2, 40323 Velké Březno			
investor: Město Ústí nad Labem			
obsah výkresu: Umístění prvků EPS			
podlaží: 1.PP D			
<div><div><div>Ing. Ján Šajban Anglická 2307, 272 01 Kladno IČ: 037 57 447</div></div><div><div>stupeň: DPS</div><div>zakázkové číslo: 23P08.UNL-VBŘ</div><div>číslo výkresu: VD 009</div></div><div><div>měřítko: -</div><div>datum: 28. 11. 2023</div></div></div>			

PŮDORYS 1.N.P. - OBJEKT "D"



LEGENDA MÍSTNOSTÍ

OBJEKT "D" - 1.N.P.

číslo	účel	plocha (m²)	podlaha	obklady (m²)
1.01	chodba	66,0	dlažba	-
1.02	vstup na schodiště	5,0	dlažba	-
1.03	sklad úklidu	8,0	dlažba	-
1.04	volnočasová místnost	45,0	pvc	-
1.05	kuchyně pro klienty	13,5	dlažba	8,0
1.06	pokoj č.1 - předsiň	8,0	dlažba	-
1.07	pokoj č.1	32,0	pvc	-
1.08	pokoj č.1 - wc	5,5	dlažba	23,0
1.09	pokoj č.2 - předsiň	3,5	dlažba	-
1.10	pokoj č.2	32,0	pvc	-
1.11	pokoj č.2 - šatna	5,0	dlažba	-
1.12	pokoj č.2 - wc	4,5	dlažba	20,0
1.13	pokoj č.3	32,0	pvc	2,5
1.14	strojovna výtahu	-	-	-
1.15	výtah	-	-	-

SMĚR BUDOVA C

KNIHOVNA ZNAČEK EPS

- EPS ÚSTŘEDNA
- TABLO TABLO OBSLUHY
- OPPO OBSLUŽNÝ PANEL PO
- KTPO KLÍČOVÝ TREZOR PO
- Z POMOCNÝ ZDROJ
- POŽÁRNÍ HLÁSIČ TEPLOTNÍ
- POŽÁRNÍ HLÁSIČ OPTICKÝ
- POŽÁRNÍ HLÁSIČ KOMBINOVANÝ








- TLAČÍTKOVÝ HLÁSIČ
- POŽÁRNÍ SÍŘENA VNITŘNÍ
- POŽÁRNÍ SÍŘENA VNITŘNÍ S MAJÁKEM
- MAJÁK
- ROZVADĚČ NN
- UMÍSTĚNÍ NAD PODHLEDEM
- UMÍSTĚNÍ POD PODLAHOU






- TYP ADRESA
- OZNAČENÍ PRVKU EPS
- STOUPAČKA KABELOVÁ
- TRASY KABELÁŽI EPS AUTOMATICKÉ HLÁSIČE A TL 1x2x0,8
- TRASY KABELÁŽI EPS SÍŘENÝ 1x2x0,8 se zachováním funkčnosti při požáru
- TRASY KABELÁŽI EPS V/V MODULY 2x2x0,8 se zachováním funkčnosti při požáru
- TRASY KABELÁŽI EPS TABLA, OPPO, KTPO 4x2x0,8 se zachováním funkčnosti při požáru

- Poznámka:
- Trasy automatických hlásičů a tlačítek kompletně lištovat, na chodbách vytvářet páteřní trasy z větších žlabů.
 - Trasy ovládacích prvků a sirén se zachováním funkčnosti při požáru (kovové příchytky, kovové žlaby s požární odolností).

navrhl: Bc. M. Prokopius	vypracoval: Bc. M. Prokopius	ověřil: Ing. J. Šajban	vedoucí: Ing. J. Šajban
místo stavby: Klášteří 2, 40323 Velké Březno			
Investor: Město Ústí nad Labem			
obsah výkresu: Umístění prvků EPS			
stupeň: DPS			
zakázkové číslo: 23P08.UNL-VBŘ			
datum: 28. 11. 2023			
číslo výkresu: VD 010			
podlaží: 1.NP D			

KNIHOVNA ZNAČEK EPS

	TLAČÍTKOVÝ HLÁSIČ
	POŽÁRNÍ SIRÉNA VNITŘNÍ
	POŽÁRNÍ SIRÉNA VNITŘNÍ S MAJÁKEM
	MAJÁK
	ROZVADĚČ NN
	UMÍSTĚNÍ NAD PODHLEDEM
	UMÍSTĚNÍ POD PODLAHOU

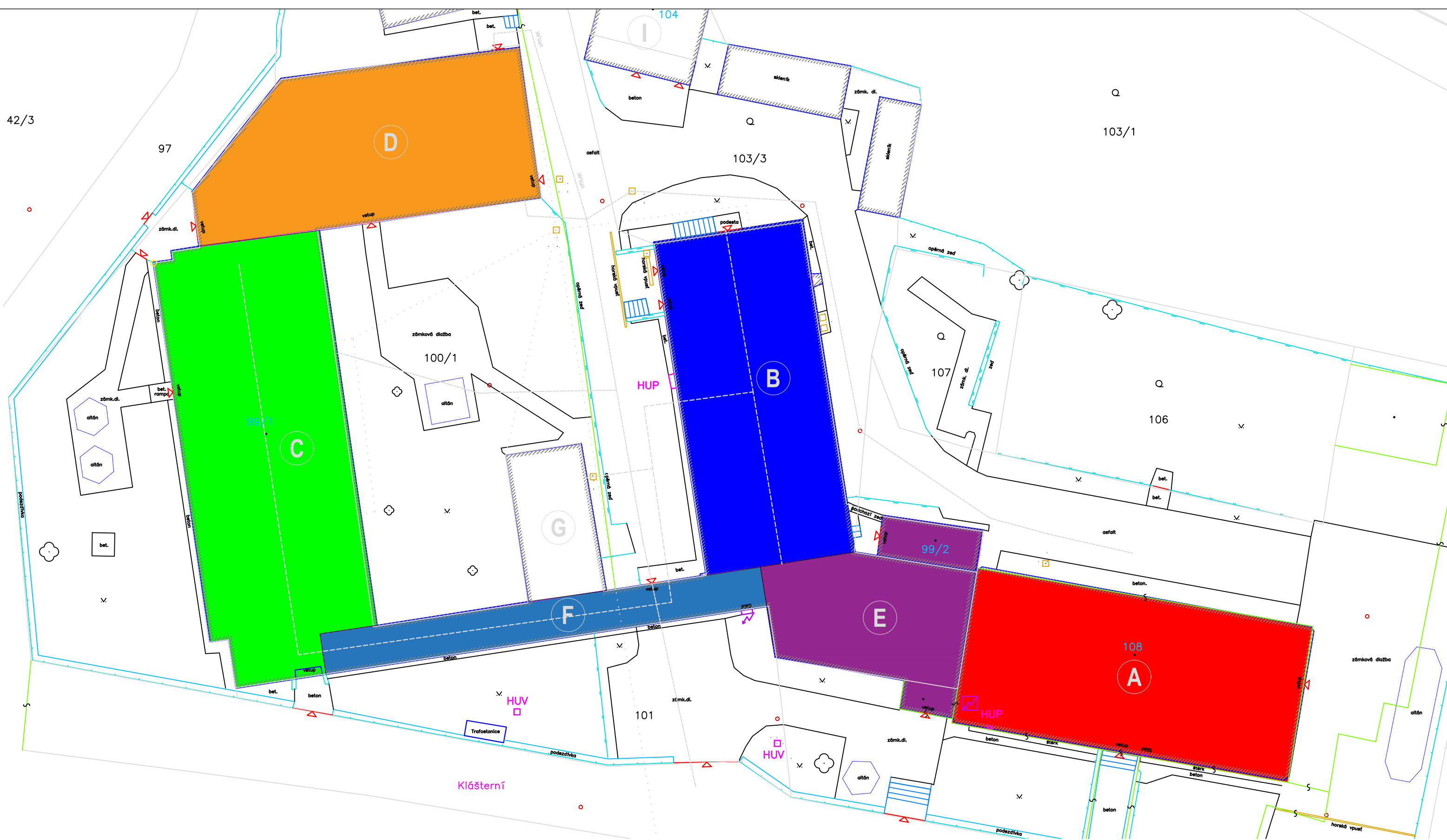
ADRESA	TYP	OZNAČENÍ PRVKU EPS
		STOUPAČKA KABELOVÁ
		TRASY KABELÁŽÍ EPS AUTOMATICKÉ HLÁSIČE A TL 1x2x0,8
		TRASY KABELÁŽÍ EPS SÍŘENÝ 1x2x0,8 se zachováním funkčnosti při požáru
		TRASY KABELÁŽÍ EPS V/V MODULY 2x2x0,8 se zachováním funkčnosti při požáru
		TRASY KABELÁŽÍ EPS TABLA, OPPO, KTPO 4x2x0,8 se zachováním funkčnosti při požáru


Poznámka:

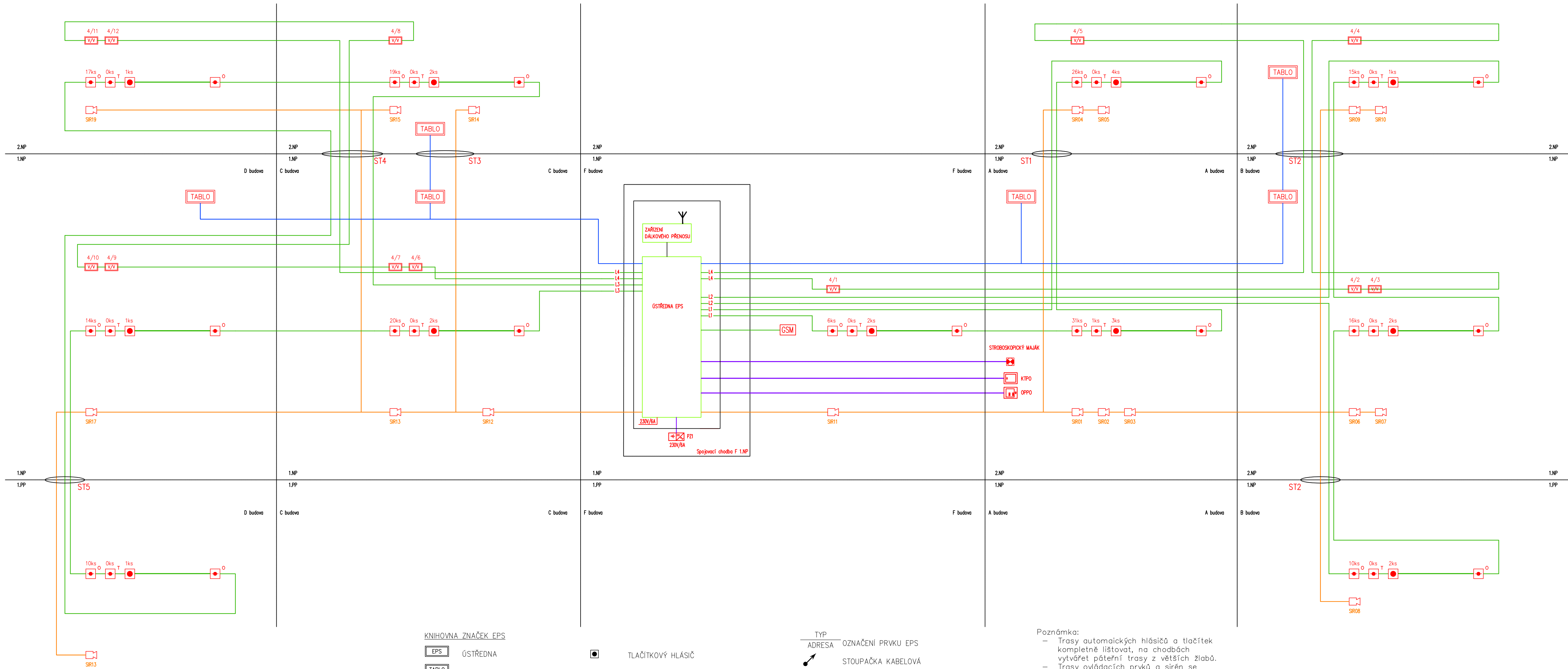
- Trasy automatických hlásičů a tlačítek kompletně lištovat, na chodbách vytvářet páteřní trasy z větších žlabů.
- Trasy ovládacích prvků a sítě se zachováním funkčnosti při požáru (kovové příchytky, kovové žlaby s požární odolností).

navrh:	vypracoval:	ověřil:	vedoucí:		
Bc. M. Prokopius	Bc. M. Prokopius	Ing. J. Šajban	Ing. J. Šajban		
místo záby:					
Klášteří 2, 40323 Velké Březno					
investor:					
Město Ústí nad Labem				Ing. Ján Šajban	
obsah výkresu:				Anglická 2307, 272 01 Kladno	
Umístění prvků EPS				IČ: 037 57 447	
				stupeň:	měřítka:
				DPS	-
				zakázkové číslo:	datum:
				23P08.UNL-VBŘ	28. 11. 2023
podlaží:				číslo výkresu:	
2.NP D				VD 011	

42/3



navrh:	vypracoval:	ověřil:	vedoucí:	<div> <div>Ing. Ján Šajban</div><div>Anglická 2307, 272 01 Kladno</div><div>IČ: 037 57 447</div></div>	
Bc. M. Prokopius	Bc. M. Prokopius	Ing. J. Šajban	Ing. J. Šajban		
místo stavby:					
Klášteří 2, 40323 Velké Březno					
investor:					
Město Ústí nad Labem					
obsah výkresu:				stupeň:	měřítko:
Situace budov				DPS	-
				zakázkové číslo:	datum:
				23P08.UNL-VBŘ	28. 11. 2023
				číslo výkresu:	
podlaží:				VD 012	
--					



KNIHOVNA ZNAČEK EPS

- | | |
|-------|----------------------------|
| EPS | ÚSTŘEDNA |
| TABLO | TABLO OBSLUHY |
| OPPO | OBSLUŽNÝ PANEL PO |
| KTPO | KLÍČOVÝ TREZOR PO |
| Z | POMOCNÝ ZDROJ |
| T | POŽÁRNÍ HLÁSIČ TEPLOTNÍ |
| O | POŽÁRNÍ HLÁSIČ OPTICKÝ |
| K | POŽÁRNÍ HLÁSIČ KOMBINOVANÝ |

- | | |
|---|----------------------------------|
| ■ | TLAČÍTKOVÝ HLÁSIČ |
| ☐ | POŽÁRNÍ SÍŘENA VNITŘNÍ |
| ☐ | POŽÁRNÍ SÍŘENA VNITŘNÍ S MAJÁKEM |
| ☐ | MAJÁK |
| ☐ | ROZVADĚČ NN |
| ☐ | UMÍSTĚNÍ NAD PODHLEDEM |
| ☐ | UMÍSTĚNÍ POD PODLAHOU |

TYP

ADRESA

OZNAČENÍ PRVKU EPS

STOUPAČKA KABELOVÁ

- TRASY KABELAŽÍ EPS AUTOMATICKÉ HLÁSIČE A TL 1x2x0,8
- TRASY KABELAŽÍ EPS SÍŘENÝ 1x2x0,8 se zachováním funkčnosti při požáru
- TRASY KABELAŽÍ EPS V/V MODULY 2x2x0,8 se zachováním funkčnosti při požáru
- TRASY KABELAŽÍ EPS TABLA, OPPO, KTPO 4x2x0,8 se zachováním funkčnosti při požáru

Poznámka:

- Trasy automatických hlásičů a tlačítek kompletně lištovat, na chodbách vytvářet páteřní trasy z větších žlabů.
- Trasy ovládacích prvků a sítě se zachováním funkčnosti při požáru (kovové příchytky, kovové žlaby s požární odolností).

navrhl: Bc. M. Prokopius	vypracoval: Bc. M. Prokopius	ověřil: Ing. J. Šajban	vedoucí: Ing. J. Šajban
místo stavby: Klášteří 2, 40323 Velké Březno			
investor: Město Ústí nad Labem			
obsah výkresu: Blokové schéma EPS			
podlaží: --			
Ing. Ján Šajban Anglická 2307, 272 01 Kladno IČ: 037 57 447		stupeň: DPS	
zakázkové číslo: 23P08.UNL-VBR		datum: 28. 11. 2023	
číslo výkresu:		VD 013	