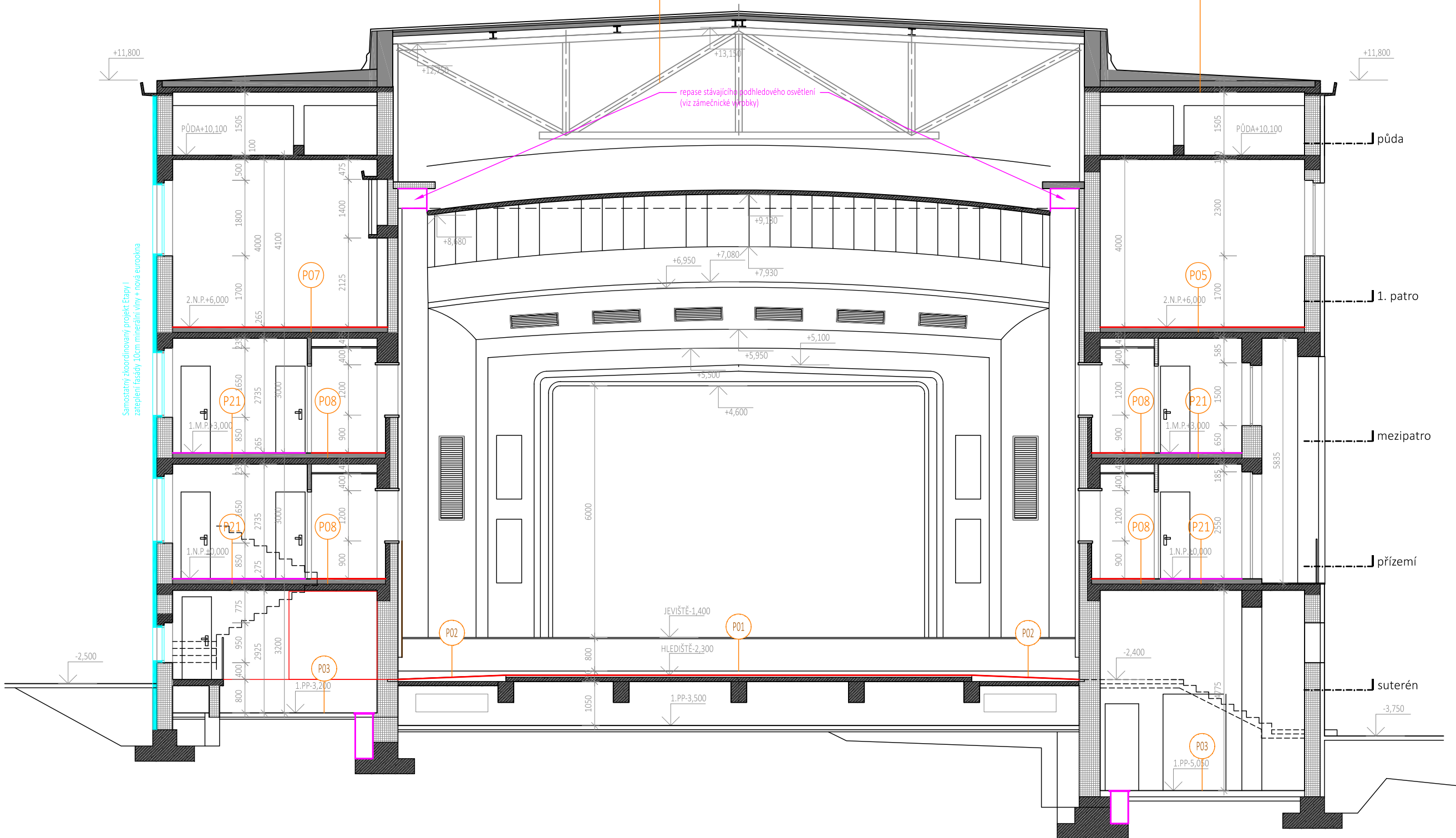


Skladby střech zůstávající stávající, bezzměn.  
Při realizaci opravy střechy v roce 2010 byla provedena nevhodná skladba střechy S1 a S2, která není v důsledku užití měkkých vrstev zateplení určena pro pohyb a jakékoli další bodové i plošné zatížení. Skladba byla chybně uvedena v projektu 04/2006 (Arch projekt, s.r.o.- Ing. arch. J. Kňákal, Ing. arch. L. Kotišová). Stav střechy vykazuje významná poškození posunem hydroizolačních asfaltových pásů, prohlubní, a dalších defektů. Všechny skladby S1 a S2 celé střechy KD bude nutné opravit (není předmětem této dokumentace). Z těchto důvodů není možná instalace jakýchkoli zařízení na střechu se skladbou S1 a S2, a není možný ani neomezený pohyb a manipulace se stavebním materiálem. Pro pohyb na střeše schematicky navrhujeme provizorní stavební lávky, které zajistí roznesení zatížení v průběhu stavby- podrobně nutno posoudit a přesně navrhnout dle potřeby stavby ve výrobní dokumentaci.

|    |                                     |        |    |                                     |           |
|----|-------------------------------------|--------|----|-------------------------------------|-----------|
| S2 | PROBATEC MONOPROFI BMT 50           | 5,2 mm | S1 | PROBATEC MONOPROFI BMT 50           | 5,2 mm    |
|    | Deska z minerálních vláken- střešní | 60 mm  |    | Deska z minerálních vláken- střešní | 60 mm     |
|    | Deska z minerálních vláken- tuhá    | 120 mm |    | Deska z minerálních vláken- tuhá    | 120 mm    |
|    | VEDALBIT AL + V60S4                 | 4 mm   |    | VEDALBIT AL + V60S4                 | 4 mm      |
|    | Nátěr ALP                           |        |    | 2x Sklobit                          | 5 mm      |
|    | Dřevěné bednění                     | 24 mm  |    | Cementový potěr                     | 10 mm     |
|    |                                     |        |    | Škvárobeton                         | 40-375 mm |
|    |                                     |        |    | A 500 H                             | 2 mm      |
|    |                                     |        |    | Cementový potěr                     | 10 mm     |
|    |                                     |        |    | Pěnobeton                           | 90 mm     |
|    |                                     |        |    | Železobetonová deska                | 110 mm    |



| LEGENDA MATERIÁLŮ    |   |
|----------------------|---|
| STÁVAJÍCÍ KONSTRUKCE |   |
|                      | Betonové monolitické konstrukce B135  |
|                      | Zdivo z cihel CDM 150/100   |
|                      | Zdivo z cihel CDM 150/100   |
| MĚNĚNÉ KONSTRUKCE    |   |
|                      | Nově navrhované konstrukce  |
|                      | Konstrukce navržené k opravě / renovaci / repasi  |
|                      | Nové podlahové krytiny  |
|                      | Podlahové krytiny určené k renovaci   |
|                      | Prostory, které jsou podrobněji řešeny ve výškových výkresech A31-A37 (měřítko 1:50, 1:25)  |
|                      | Úpravy prováděné v rámci zkoordinovaného projektu Etapa I (zateplení severní fasády a FVE) (Samostatný zkoordinovaný projekt 3+1 architekti, září 2023) |
|                      | Rozhraní požárních úseků stavby   |

± 0,000 = 160,00 m.n.m. (BPV) = čistá podlaha přízemí v hlavním foyer (1.np)

|                              |   |   |
|------------------------------|---|---|
| GENERÁLNÍ PROJEKTANT         | KONTAKT   | 3+1 architekti s.r.o.<br>Slavičkova 269/1<br>400 01 Ústí nad Labem<br>www.31architekti.cz<br>IČO: 076 188 91  |
| STAVEBNÍK                    | KONTAKT   | Kulturní středisko města Ústí nad Labem,<br>příspěvková organizace<br>Velká Hradební 619/33, 400 01, Ústí nad Labem<br>IČ: 00673803<br>zastoupené ředitelem Ing. Janem Kvasničkou |
| INVESTOR                     | KONTAKT   | Statutární město Ústí nad Labem<br>Velká Hradební 2336/8<br>401 00 Ústí nad Labem<br>ID DS: vt8bvx2<br>IČ: 00081531 / DIČ: CZ00081531   |
| PROJEKTANT ČÁSTI DOKUMENTACE | KONTAKT   | 3+1 architekti s.r.o.<br>Slavičkova 269/1<br>400 01 Ústí nad Labem<br>www.31architekti.cz<br>IČO: 076 188 91  |
| HLAVNÍ INŽENÝR PROJEKTU      | KONTAKT   | Ing. arch. Jan Harciník<br>architekt, 3+1 architekti, s.r.o.<br>t/ +420 723 660 203<br>e/ harcinik@31architekti.cz  |
| ZODPOVĚDNÝ PROJEKTANT        | KONTAKT   | Ing. arch. Pavel Plánička<br>autorizovaný architekt ČKA č. 03 397<br>t/ +420 777 040 392<br>e/ planicka@31architekti.cz   |
| VYPRACOVAL                   | KONTAKT   | Ing. arch. Jan Harciník<br>architekt, 3+1 architekti, s.r.o.<br>t/ +420 723 660 203<br>e/ harcinik@31architekti.cz  |
| STAVBA                       | MÍSTO STAVBY  | Velká Hradební 1025/19<br>400 01 Ústí nad Labem- město<br>parc. číslo: 2148/1   |
|                              | KATASTR   | KÚ Ústí nad Labem (774871)  |
| STUPEŇ DOKUMENTACE           | ČÍSLO ZAKÁZKY                                       | P210  |
|                              | ČÍSLO PARÉ  |   |
|                              | DATUM VÝTISKU                                       | 24. května 2024   |
| ČÁST PROJEKTOVÉ DOKUMENTACE  | D.1.1. ARCHITEKTONICKO - STAVEBNÍ - NAVRHOVANÝ STAV |   |
| ČÁST PROJEKTOVÉ DOKUMENTACE  | FORMÁT  | 630 x 297 mm  |
|                              | MĚŘÍTKO   | 1:100   |
|                              | Č. VÝKRESU  | A.20  |

## DŮM KULTURY V ÚSTÍ NAD LABEM REVITALIZACE BUDOVY B - ETAPA II

# DPS

Dokumentace pro provedení stavby

PŘÍČNÝ ŘEZ H-H'  
ŘEZ HLEDIŠTĚM V ÚROVNI PRVNÍ ŘADY