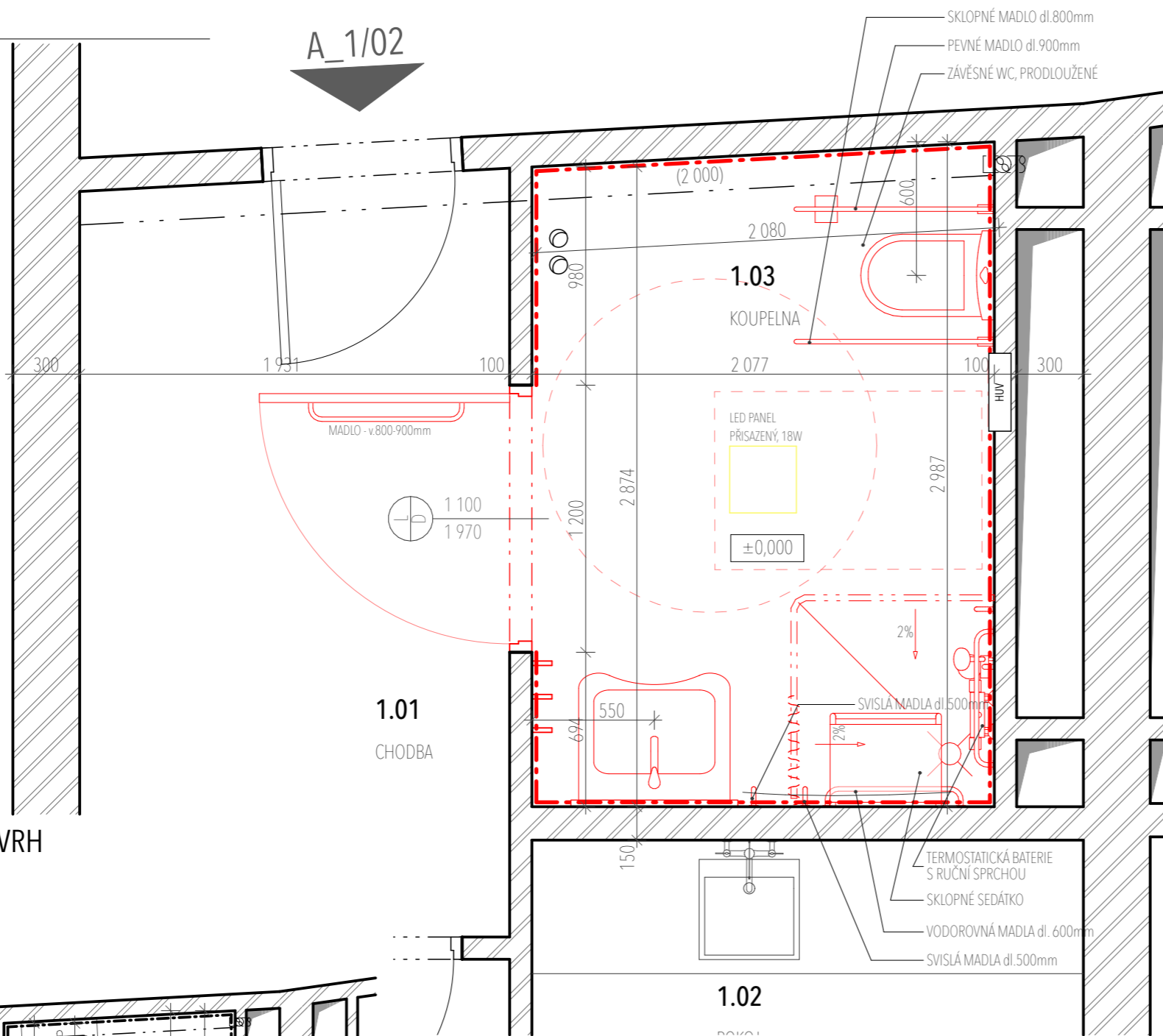
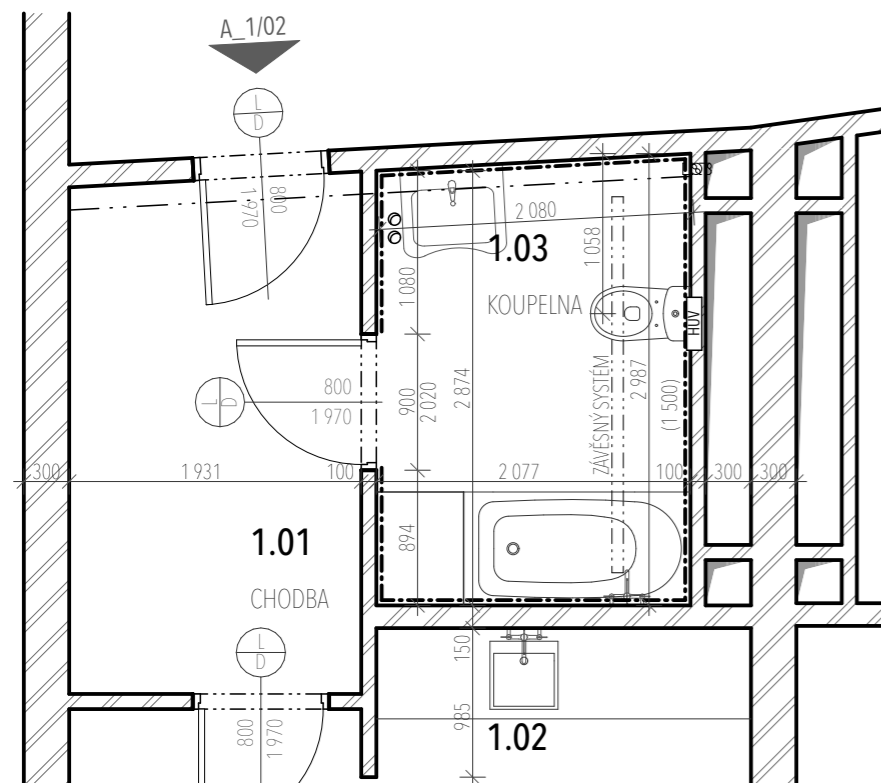


KOUPELNA_1/02



KOUPELNA_1/02 - NÁVRH



KOUPELNA_1/02 - STÁVAJÍCÍ

SDĚLENÍ:

BUDE NUTNÉ PROVÉST ZKOUŠKU KOTEVNÍCH PRVKŮ ZÁVEŠENÝCH ZAŘÍZOVACÍCH PŘEDMĚTŮ A MADEL VE STÁVAJÍCÍCH KONSTRUKCÍCH PRO OVĚŘENÍ DOSTATEČNÉ ÚNOSNOSTI.

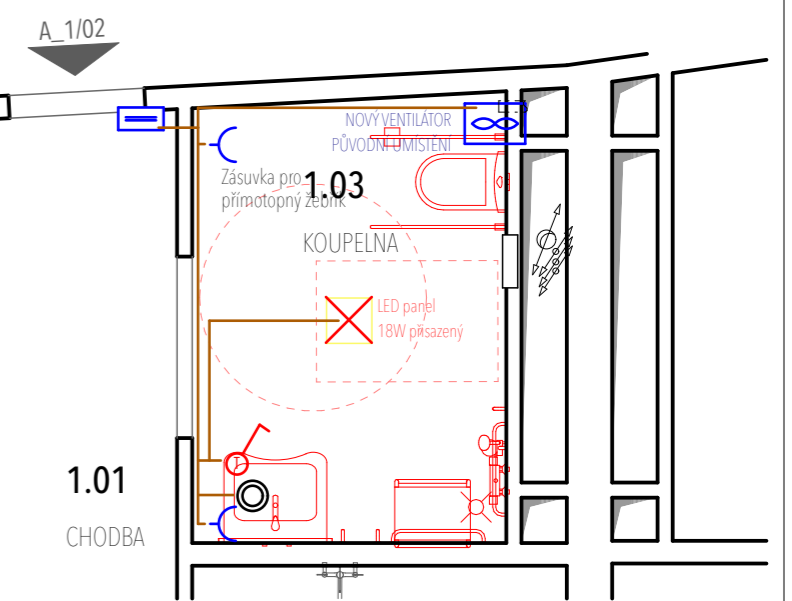
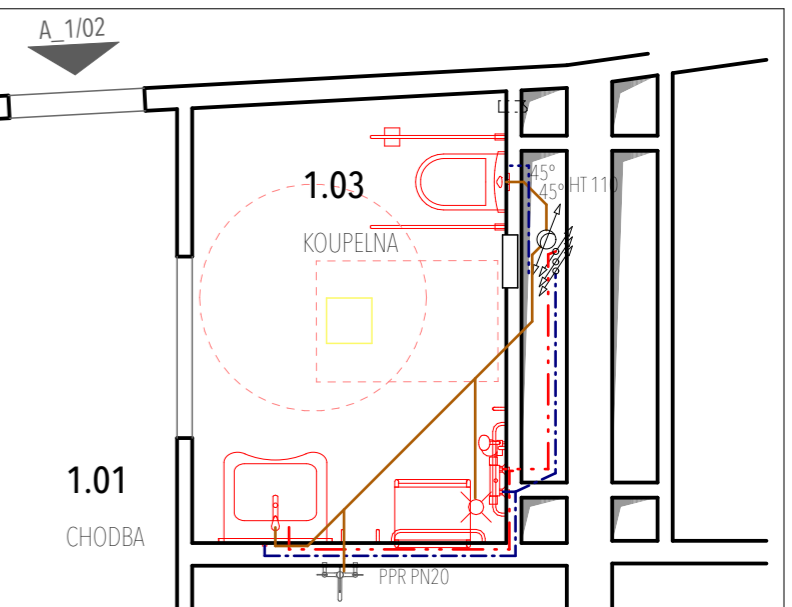
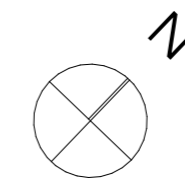
ÚPRAVY JSOU NAVRŽENY PRO ZVÝŠENÍ (ZLEPŠENÍ) PŘÍSTUPNOSTI OSOBAMI S OMEZENOU SCHOPNOSTÍ POHYBU NEBO ORIENTACE. NA ZÁKLADĚ ZADÁNÍ NEDOCHÁZÍ KE ZMĚNÁM PŮDORYSU A DISPOZIC A NENÍ TĚDY VŽDYDY ZAJIŠTĚNA PLNÁ BEZBARIÉROVOST KOUPELNY.

POZNÁMKA:

1. NEDÍLNOU SOUČÁSTÍ DOKUMENTACE JE TECHNICKÁ ZPRÁVA.
2. VŠECHNY ROZMĚRY NUTNO OVĚŘIT PŘEMĚŘENÍM NA MÍSTĚ, ZEJMÉNA NUTNO ZAMĚŘIT STAVEBNÍ KONSTRUKCE PRO OTVOROVÉ VÝPLNĚ A JINÉ VESTAVĚNÉ PRVKY DODAVATELEM.
3. PŘI PROVÁDĚNÍ STAVBY JE NUTNÉ DODRŽET USTANOVENÍ ZÁKONA Č. 309/2006 sb., O ZAJIŠTĚNÍ DALŠÍCH PODMÍNEK BEZPEČNOSTI A OCHRANY ZDRAVÍ PŘI PRÁCI.
4. PŘI PROVÁDĚNÍ STAVBY JE DÁLE NUTNÉ DODRŽOVAT INTERNÍ PŘEDPISY, SMĚRNICE A KODEX DOMOVA, KTERÉ BUDOU UVEDENY VE SMLouvĚ.

SCHEMA ZTI

SCHEMA EL



POZNÁMKA:

Chybějící kóty neodměřovat z výkresu a dotázat se. Všechny rozměry kontrolovat průběžně na stavbě. Jakékoliv nejasnosti a rozpory mezi výkresy nutno projednat s autorem.

VÝŠKOVÝ SYSTÉM:

BpV Souřadný systém: JTSK

±0,000 RELAT. = stáv. konstrukce

KÓTOVANO V MILIMETRECH, VÝŠKOVÉ KÓTY V METRECH

VYPRACOVAL:

Ing.arch. Daniel Zygula

Příbram 128, Verneřice-407 25

ČKAIT: 0402721

+420 728 895 196
zygula@tectum-building.eu

INVESTOR:

Domov pro seniory Bukov,
příspěvková organizace

Za vozovnou 783/1 Ústí nad
Labem 400 01

AKCE:

OPRAVA KOUPELN

ČÍSLO PROJEKTU:

102-24

p.p.č. 139/5; k.ú. Bukov

STUPĚN DOKUMENTACE:

DOKUMENTACE PRO VÝBĚR ZHOTOVITELE

ARCHITECTONICKO-STAVEBNÍ PÁŘE:

NÁZEV VÝKRESU:

KOUPELNA_1/02

D.1.1

A3=2xA4

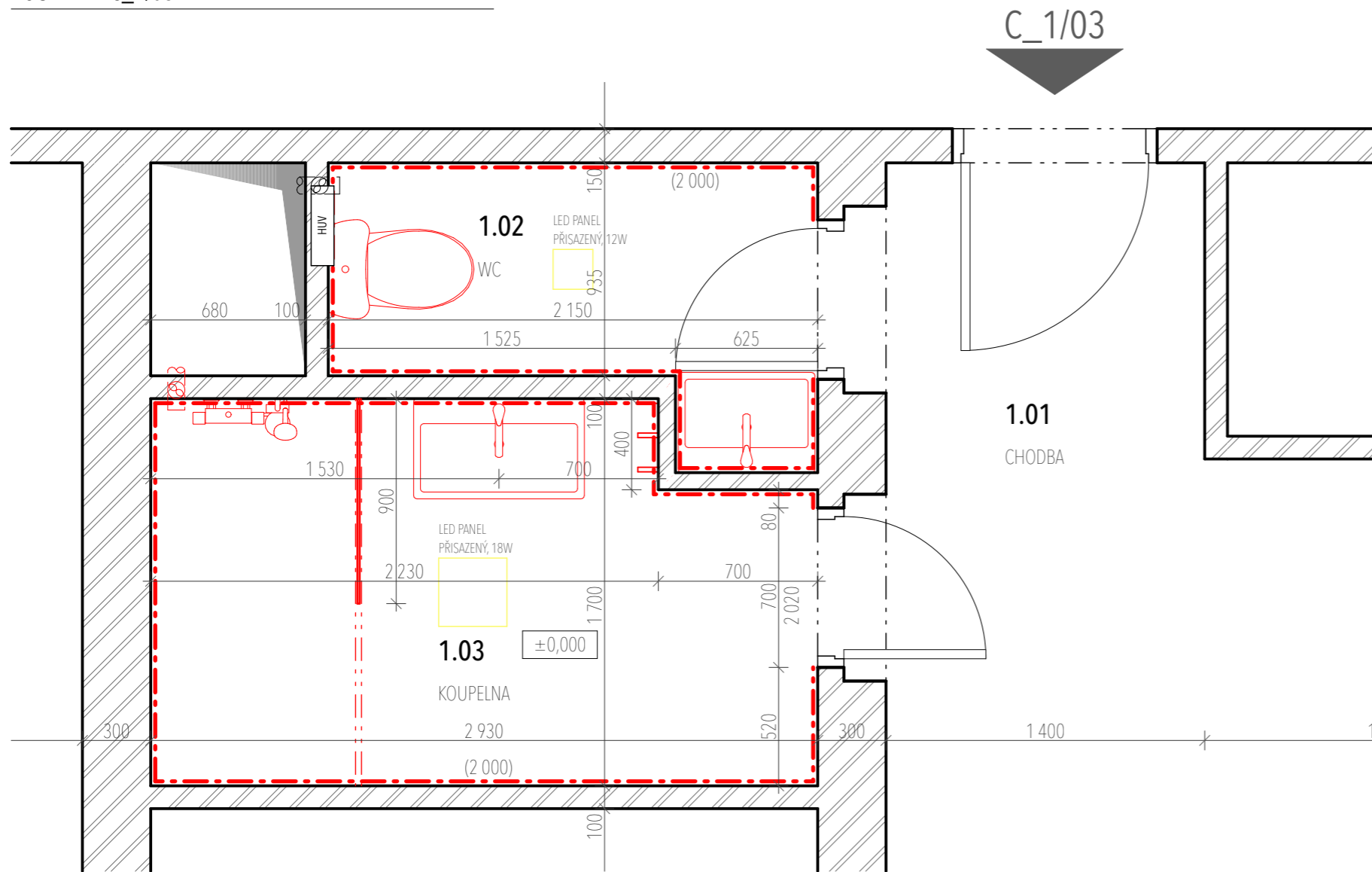
06/2024

1:25, 1:50

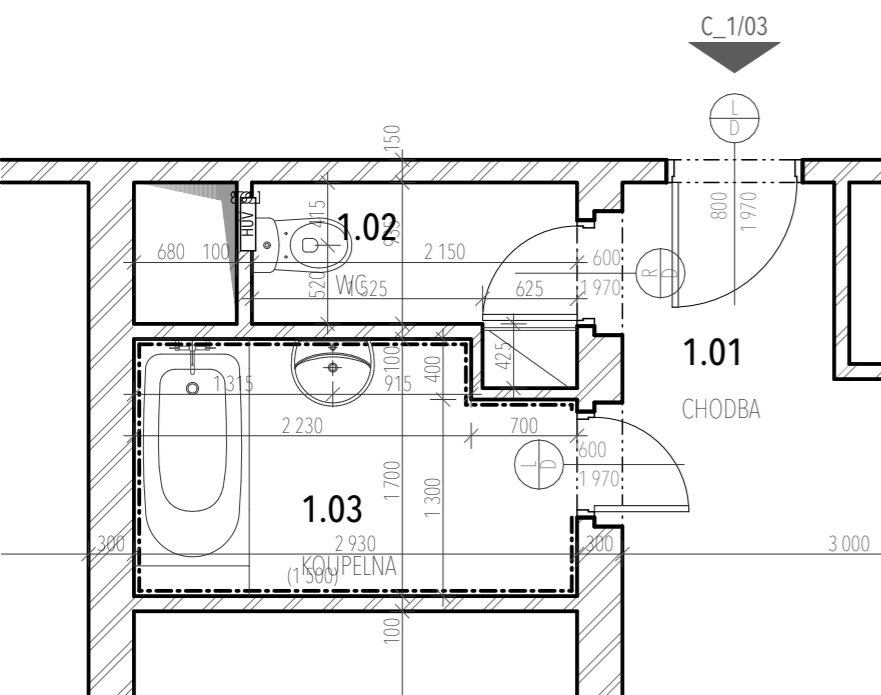
čv.

01

KOUPELNA C_1/03



KOUPELNA C_1/03 - NÁVRH



KOUPELNA C_1/03 - STÁVAJÍCÍ

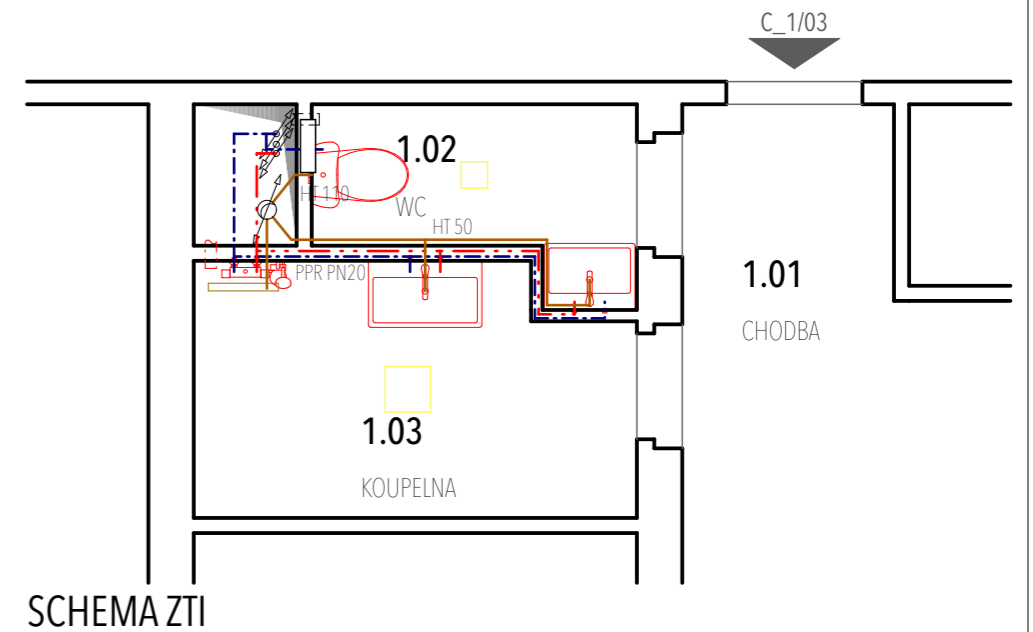
SDĚLENÍ:

BUDE NUTNÉ PROVÉST ZKOUŠKU KOTEVNÍCH PRVKŮ ZAVĚŠENÝCH ZAŘÍZOVACÍCH PŘEDMĚTŮ A MADEL VE STÁVAJÍCÍCH KONSTRUKCÍCH PRO OVĚŘENÍ DOSTATEČNÉ ÚNOSNOSTI.

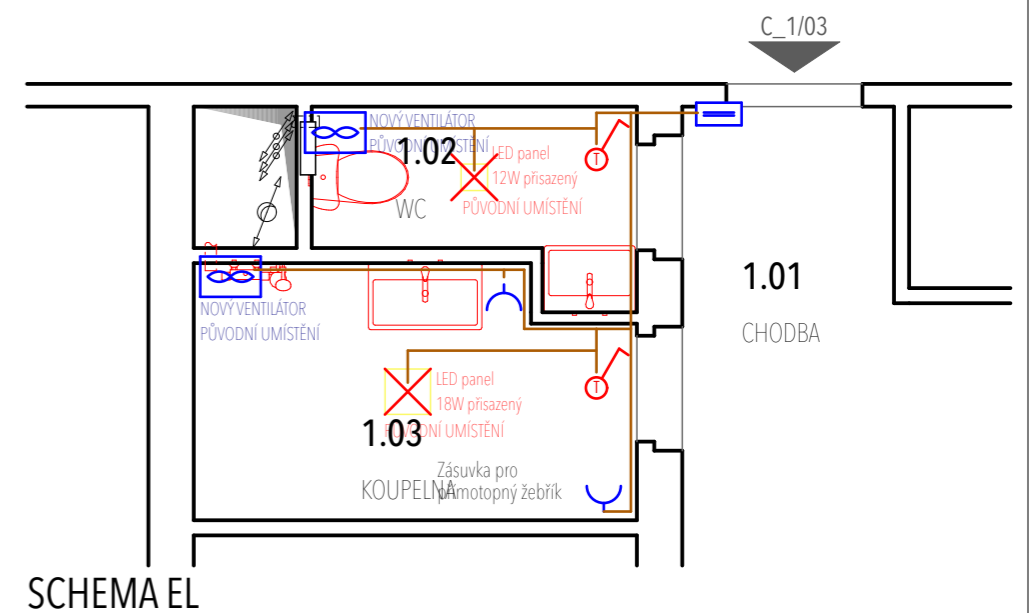
ÚPRAVY JSOU NAVRŽENY PRO ZVÝŠENÍ (ZLEPŠENÍ) PŘÍSTUPNOSTI OSOBAMI S OMEZENOU SCHOPNOSTÍ POHYBU NEBO ORIENTACE. NA ZÁKLADĚ ZADÁNÍ NEDOCHÁZÍ KE ZMĚNÁM PŮDORYSU A DISPOZIC A NENÍ TĚDY VŽDY ZAJIŠTĚNA PLNÁ BEZBARIÉROVOST KOUPELNY.

POZNÁMKA:

- NEDÍLNOU SOUČÁSTÍ DOKUMENTACE JE TECHNICKÁ ZPRÁVA.
- VŠECHNY ROZMĚRY NUTNO OVĚŘIT PŘEMĚŘENÍM NA MÍSTĚ, ZEJMÉNA NUTNO ZAMĚŘIT STAVEBNÍ KONSTRUKCE PRO OTVOROVÉ VÝPLNĚ A JINÉ VESTAVĚNÉ PRVKY DODAVATELEM.
- PŘI PROVÁDĚNÍ STAVBY JE NUTNÉ DODRŽET USTANOVENÍ ZÁKONA Č. 309/2006 sb., O ZAJIŠTĚNÍ DALŠÍCH PODMÍNEK BEZPEČNOSTI A OCHRANY ZDRAVÍ PŘI PRÁCI.
- PŘI PROVÁDĚNÍ STAVBY JE DÁLE NUTNÉ DODRŽOVAT INTERNÍ PŘEDPISY, SMĚRNICE A KODEX DOMOVA, KTERÉ BUDOU UVEDENY VE SMLOUVĚ.



SCHEMA ZTI

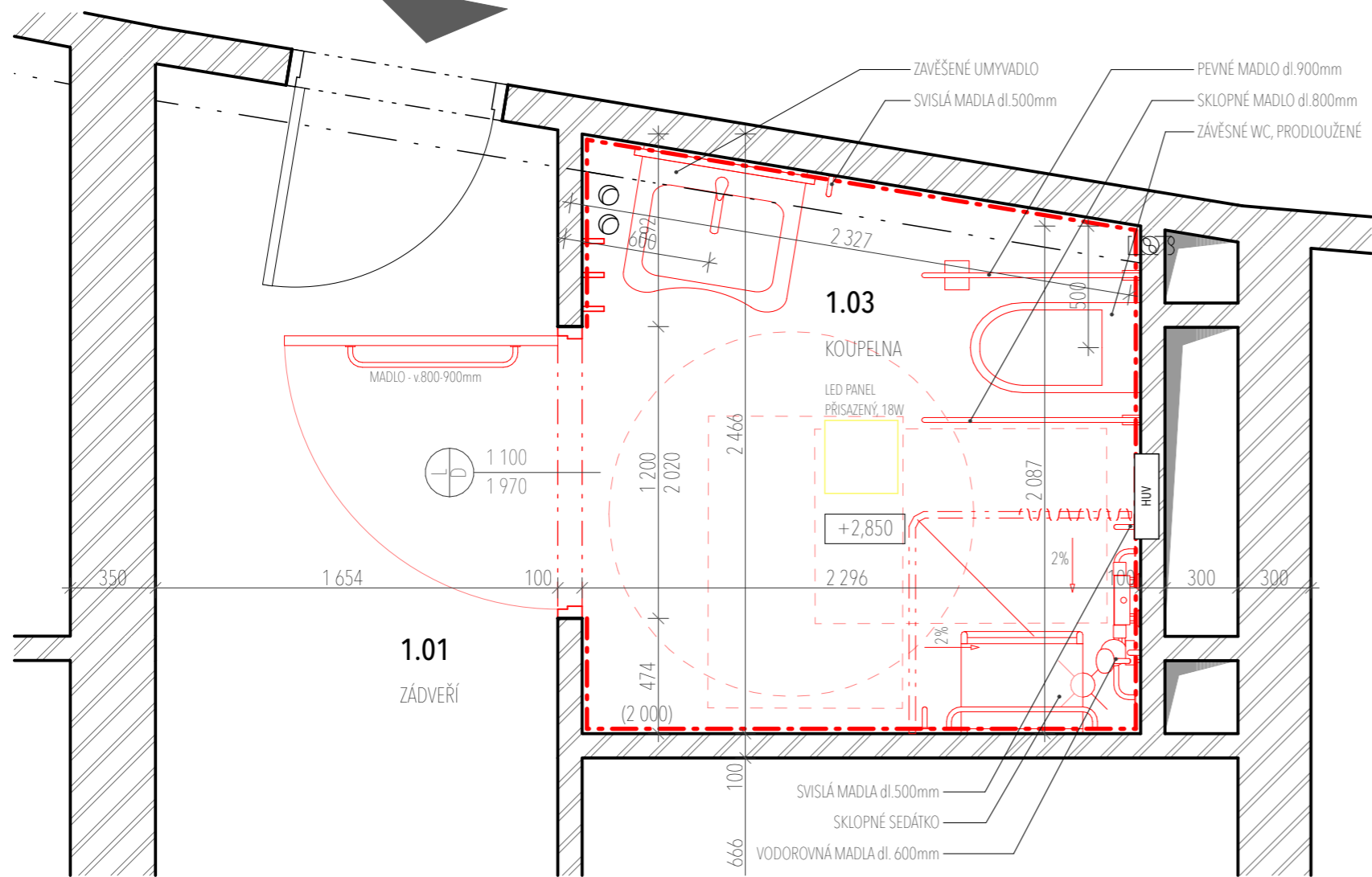


SCHEMA EL

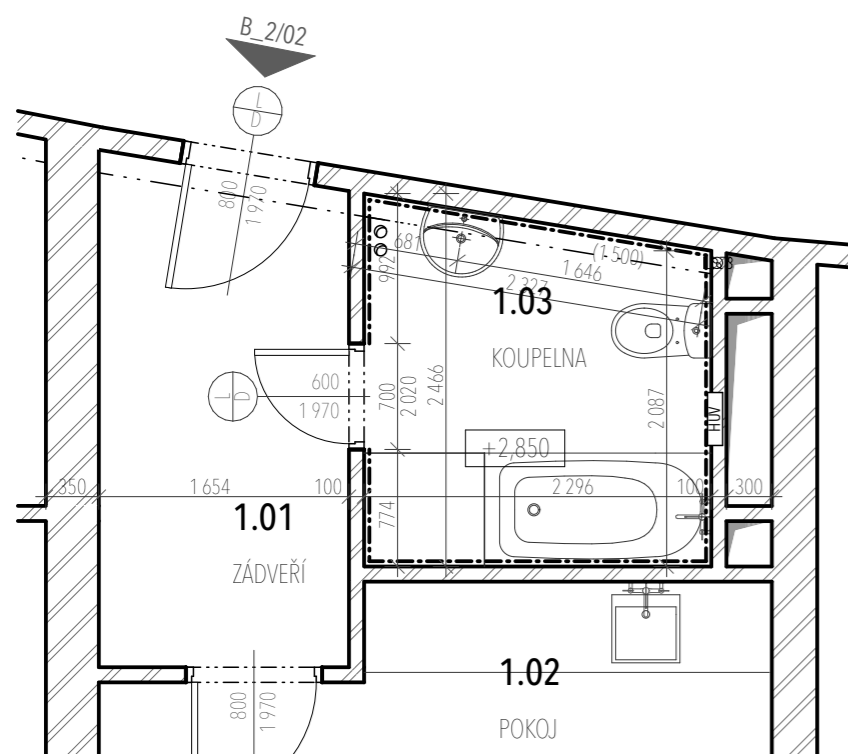
POZNÁMKA:	Chybějící kóty neodměřovat z výkresu a dotázat se. Všechny rozměry kontrolovat průběžně na stavbě. Jakékoliv nejasnosti a rozpory mezi výkresy nutno projednat s autorem.		
VÝŠKOVÝ SYSTÉM:	BpV	Souřadný systém:	JTSK
	±0,000 RELAT. =		stáv. konstrukce
	KÓTOVANO V MILIMETRECH, VÝŠKOVÉ KÓTY V METRECH		
VPRACOVAL:	Ing.arch. Daniel Zygula Příbram 128, Verneřice-407 25		RAŽITKO, PODPIS, DATUM TECTUM <i>Uáš partner v budování!</i>
	ČKAIT: 0402721		www.tectum-building.eu info@tectum-building.eu
INVESTOR:	Domov pro seniory Bukov, příspěvková organizace		Za vozovnou 783/1 Ústí nad Labem 400 01
AKCE:	OPRAVA KOUPELN		
ČÍSLO PROJEKTU:	102-24	p.p.č. 139/5; k.ú. Bukov	
STUPEŇ DOKUMENTACE:	DOKUMENTACE PRO VÝBĚR ZHOTOVITELE		ARCHITEKTONICKO-STAVEBNÍ PÁŘE:
NÁZEV VÝKRESU:	KOUPELNA C_1/03		D.1.1
	A3=2xA4	06/2024	1:50, 1:25
			ČV: 02

KOUPELNA B_2/02

B_2/02



KOUPELNA B_2/02 - NÁVRH



KOUPELNA B_2/02 - STÁVAJÍCÍ

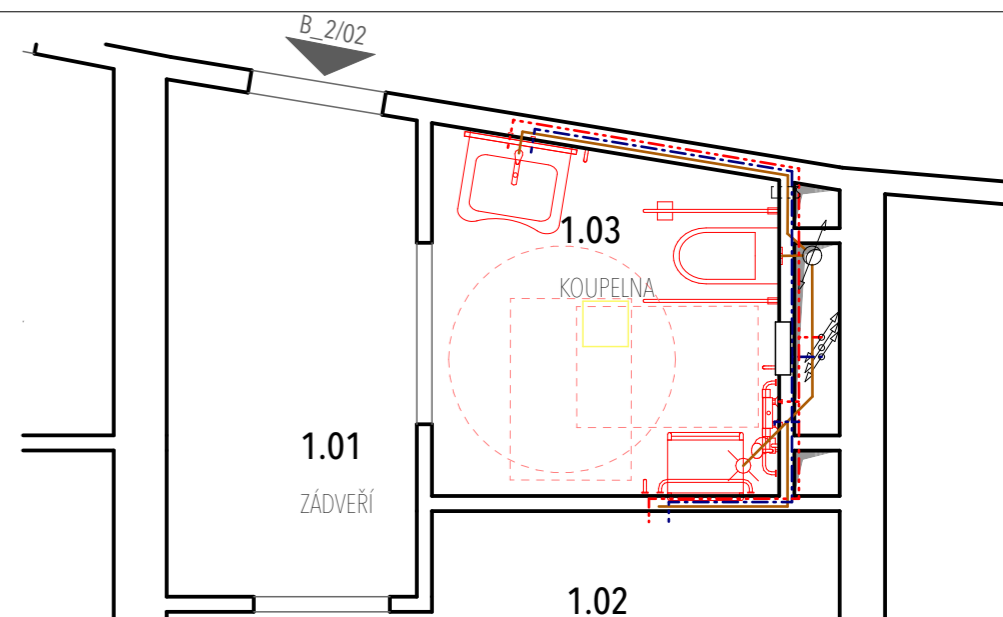
SDĚLENÍ:

BUDE NUTNÉ PROVÉST ZKOUŠKU KOTEVNÍCH PRVKŮ ZAVĚŠENÝCH ZAŘÍZOVACÍCH PŘEDMĚTŮ A MADEL VE STÁVAJÍCÍCH KONSTRUKCÍCH PRO OVĚŘENÍ DOSTATEČNÉ ÚNOSNOSTI.

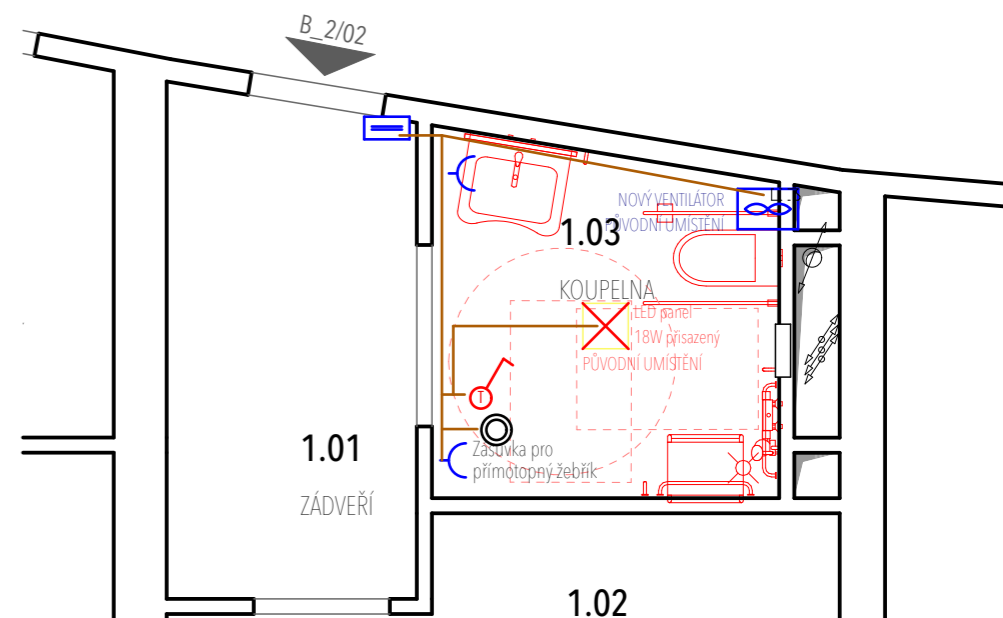
ÚPRAVY JSOU NAVRŽENY PRO ZVÝŠENÍ (ZLEPŠENÍ) PŘÍSTUPNOSTI OSOBAMI S OMEZENOU SCHOPNOSTÍ POHYBU NEBO ORIENTACE. NA ZÁKLADĚ ZADÁNÍ NEDOCHÁZÍ KE ZMĚNÁM PŮDORYSU A DISPOZIC A NENÍ Tedy VŽDY ZAJIŠTĚNA PLNÁ BEZBARIÉROVOST KOUPELNY.

POZNÁMKA:

1. NEDÍLNOU SOUČÁSTÍ DOKUMENTACE JE TECHNICKÁ ZPRÁVA.
2. VŠECHNY ROZMĚRY NUTNO OVĚŘIT PŘEMĚŘENÍM NA MÍSTĚ, ZEJMÉNA NUTNO ZAMĚŘIT STAVEBNÍ KONSTRUKCE PRO OTVOROVÉ VÝPLNĚ A JINÉ VESTAVĚNÉ PRVKY DODAVATELEM.
3. PŘI PROVÁDĚNÍ STAVBY JE NUTNÉ DODRŽET USTANOVENÍ ZÁKONA Č. 309/2006 sb., O ZAJIŠTĚNÍ DALŠÍCH PODMÍNEK BEZPEČNOSTI A OCHRANY ZDRAVÍ PŘI PRÁCI.
4. PŘI PROVÁDĚNÍ STAVBY JE DÁLE NUTNÉ DODRŽOVAT INTERNÍ PŘEDPISY, SMĚRNICE A KODEX DOMOVA, KTERÉ BUDOU UVEDENY VE SMLOUVĚ.



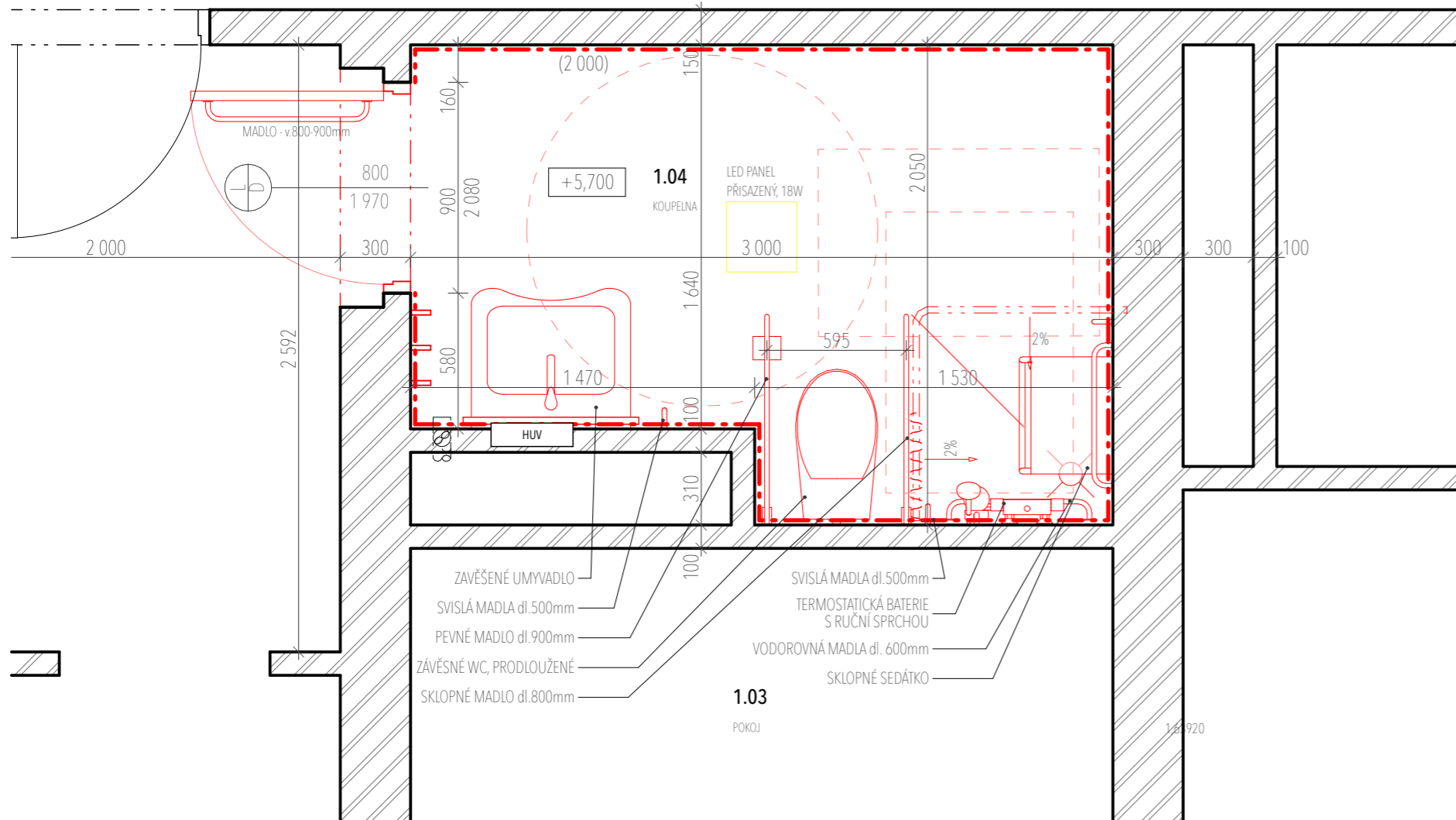
SCHEMA ŽTI



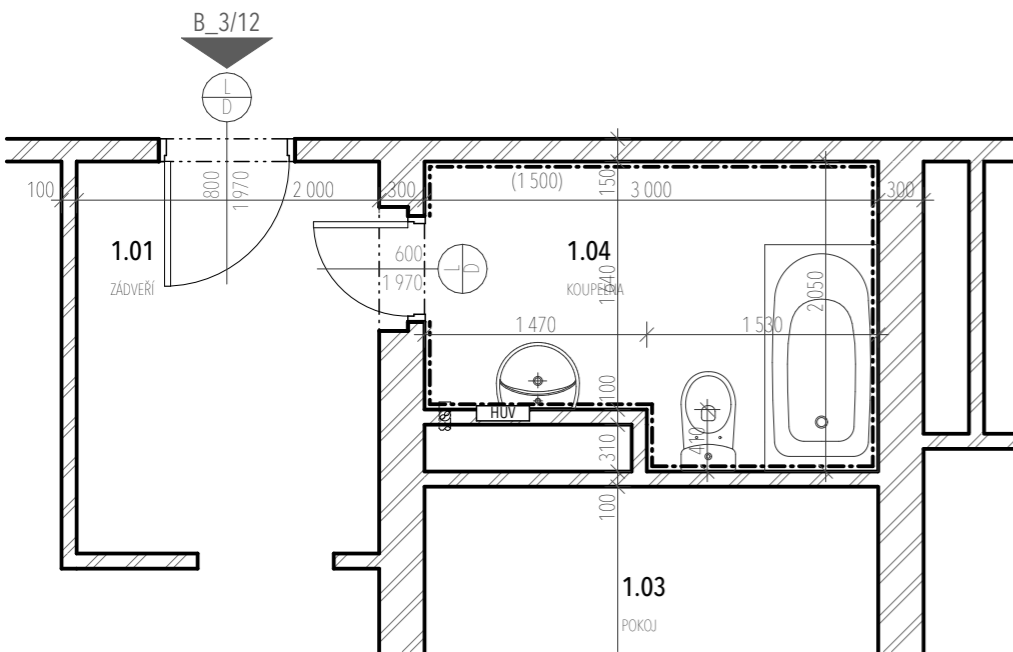
SCHEMA EL

POZNÁMKA:	Chybějící kóty neodměřovat z výkresu a dotázat se. Všechny rozměry kontrolovat průběžně na stavbě. Jakékoliv nejasnosti a rozpory mezi výkresy nutno projednat s autorem.		
VÝŠKOVÝ SYSTÉM:	BpV	Souřadný systém:	JTSK
	±0,000 RELAT. =		stáv. konstrukce
	KÓTOVÁNO V MILIMETRECH, VÝŠKOVÉ KÓTY V METRECH		
RAŽITKO, PODPIS, DATUM			
VYPRACOVAL:	Ing.arch. Daniel Zygula Příbram 128, Verneřice-407 25		
	ČKAIT: 0402721	www.tectum-building.eu info@tectum-building.eu	
INVESTOR:	Domov pro seniory Bukov, příspěvková organizace		Za vozovnou 783/1 Ústí nad Labem 400 01
AKCE:	OPRAVA KOUPELEN		
ČÍSLO PROJEKTU:	102-24	p.p.č. 139/5; k.ú. Bukov	
STUPEŇ DOKUMENTACE:	DOKUMENTACE PRO VÝBĚR ZHOTOVITELE		ARCHITECTONICKO-STAVEBNÍ PÁŘE:
NÁZEV VÝKRESU:	KOUPELNA B_2/02		D.1.1
	A3=2xA4	06/2024	1:25, 1:50
			č.v. 03

KOUPELNA B_3/12



KOUPELNA B_3/12 - NÁVRH



KOUPELNA B_3/12 - STÁVAJÍCÍ

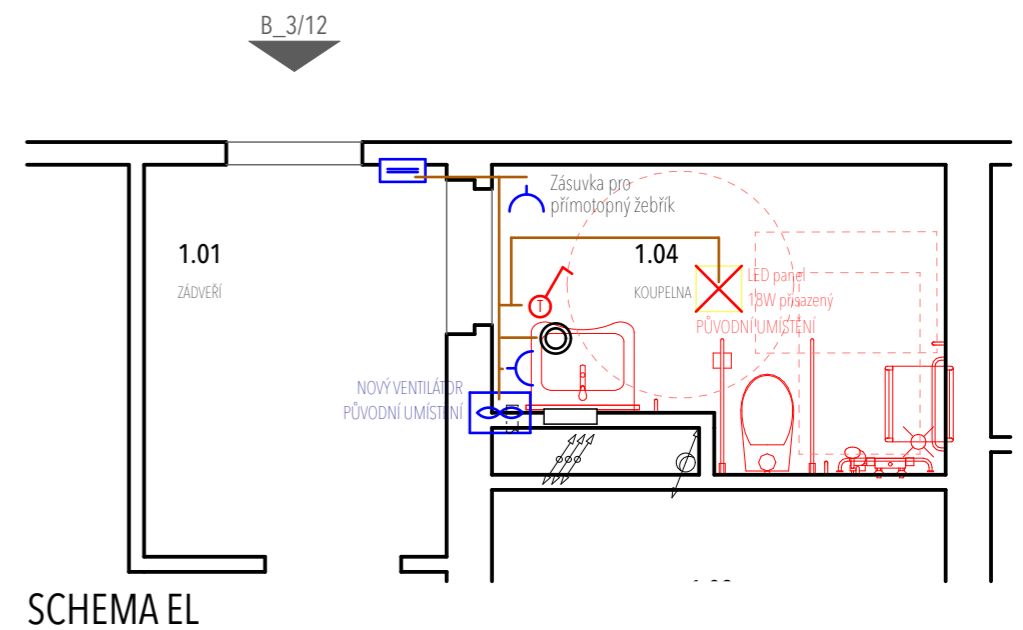
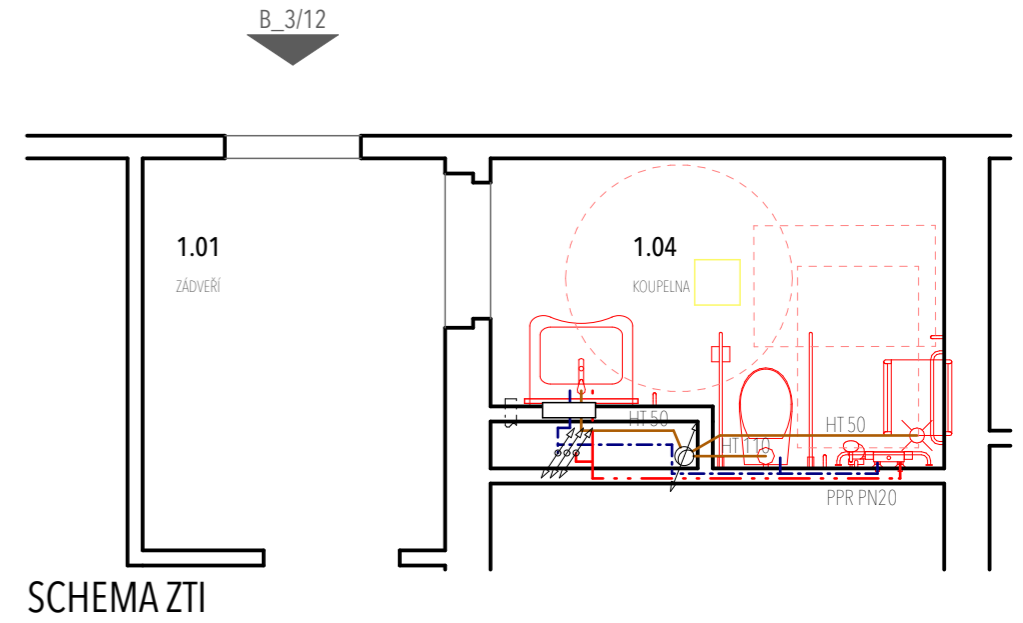
SDĚLENÍ:

BUDE NUTNÉ PROVÉST ZKOUŠKU KOTEVNÍCH PRVKŮ ZAVĚŠENÝCH ZAŘÍZOVACÍCH PŘEDMĚTŮ A MADEL VE STÁVAJÍCÍCH KONSTRUKCÍCH PRO OVĚŘENÍ DOSTATEČNÉ ÚNOSNOSTI.

ÚPRAVY JSOU NAVRŽENY PRO ZVÝŠENÍ (ZLEPŠENÍ) PŘÍSTUPNOSTI OSOBAMI S OMEZENOU SCHOPNOSTÍ POHYBU NEBO ORIENTACE. NA ZÁKLADĚ ZADÁNÍ NEDOCHÁZÍ KE ZMĚNÁM PŮDORYSU A DISPOZIC A NENÍ TĚDY VŽDY ZAJIŠTĚNA PLNÁ BEZBARIÉROVOST KOUPELNY.

POZNÁMKA:

1. NEDÍLNOU SOUČÁSTÍ DOKUMENTACE JE TECHNICKÁ ZPRÁVA.
2. VŠECHNY ROZMĚRY NUTNO OVĚŘIT PŘEMĚŘENÍM NA MÍSTĚ, ZEJMÉNA NUTNO ZAMĚŘIT STAVEBNÍ KONSTRUKCE PRO OTVOROVÉ VÝPLNĚ A JINÉ VESTAVĚNÉ PRVKY DODAVATELEM.
3. PŘI PROVÁDĚNÍ STAVBY JE NUTNÉ DODRŽET USTANOVENÍ ZÁKONA Č. 309/2006 sb., O ZAJIŠTĚNÍ DALŠÍCH PODMÍNEK BEZPEČNOSTI A OCHRANY ZDRAVÍ PŘI PRÁCI.
4. PŘI PROVÁDĚNÍ STAVBY JE DÁLE NUTNÉ DODRŽOVAT INTERNÍ PŘEDPISY, SMĚRNICE A KODEX DOMOVA, KTERÉ BUDOU UVEDENY VE SMLOUVĚ.



POZNÁMKA: Chybějící kóty neodměřovat z výkresu a dotázat se. Všechny rozměry kontrolovat průběžně na stavbě. Jakékoliv nejasnosti a rozpory mezi výkresy nutno projednat s autorem.

VÝŠKOVÝ SYSTÉM: BpV Souřadný systém: JTSK
±0,000 RELAT. = stáv. konstrukce
KÓTOVÁNO V MILIMETRECH, VÝŠKOVÉ KÓTY V METRECH

RAŽITKO, PODPIS, DATUM

VYPRACOVAL: Ing.arch. Daniel Zygula
Příbram 128, Verneřice-407 25
ČKAIT: 0402721
+420 728 895 196
zygula@tectum-building.eu

www.tectum-building.eu
info@tectum-building.eu

INVESTOR: Domov pro seniory Bukov, příspěvková organizace
Za vozovnou 783/1 Ústí nad Labem 400 01

AKCE: OPRAVA KOUPELEN

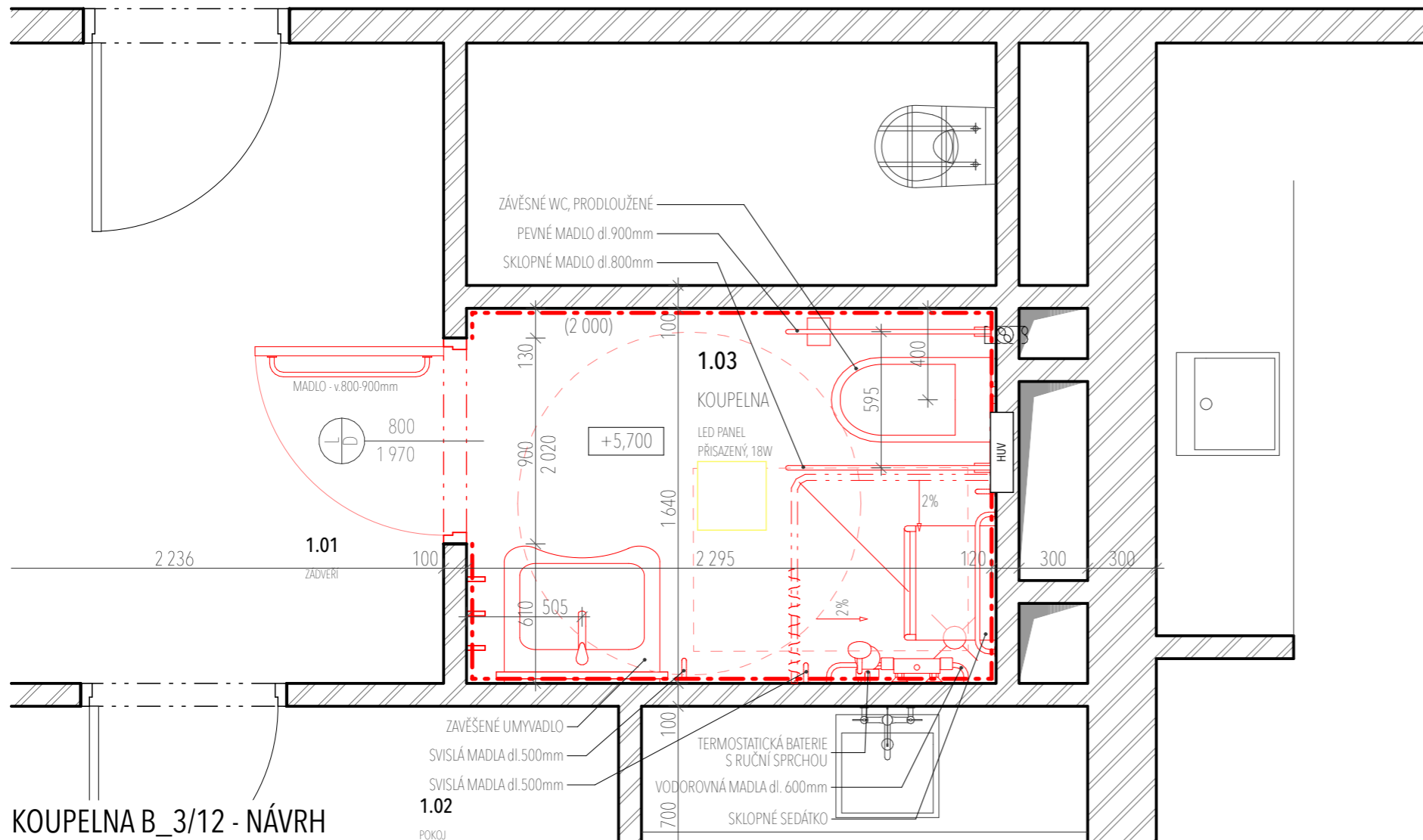
ČÍSLO PROJEKTU: 102-24 p.p.č. 139/5; k.ú. Bukov

STUPEŇ DOKUMENTACE: DOKUMENTACE PRO VÝBĚR ZHOTOVITELE ARCHITEKTONICKO-STAVEBNÍ PÁŘE: D.1.1
NÁZEV VÝKRESU: KOUPELNA B_3/12 ČÁST DOKUMENTACE: 04

A3=2xA4 | 06/2024 | 1:50, 1:25 | čv. 04

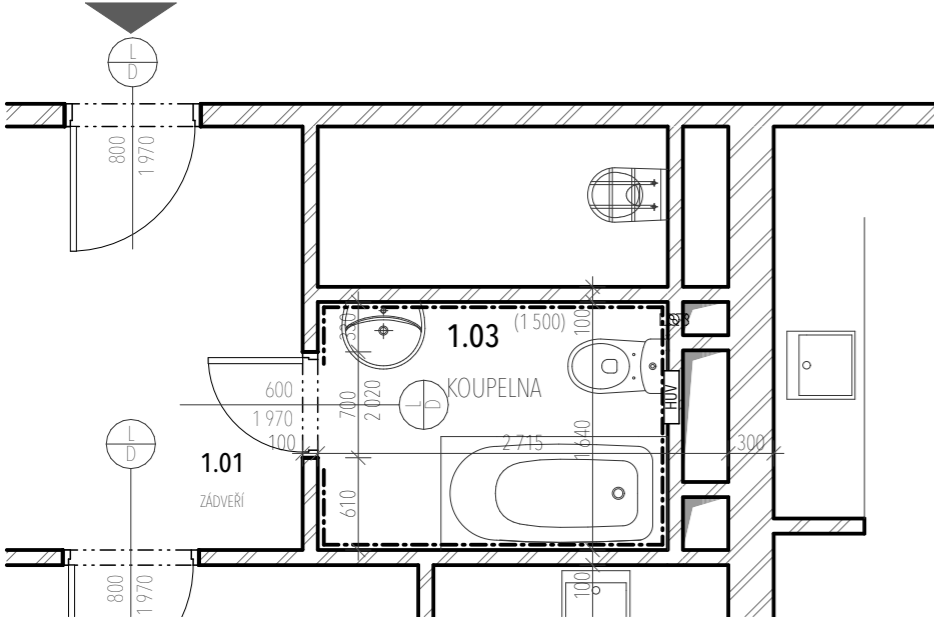
KOUPELNA B_3/14

B_3/14



KOUPELNA B_3/12 - NÁVRH

B_3/14



KOUPELNA B_3/12 - STÁVAJÍCÍ

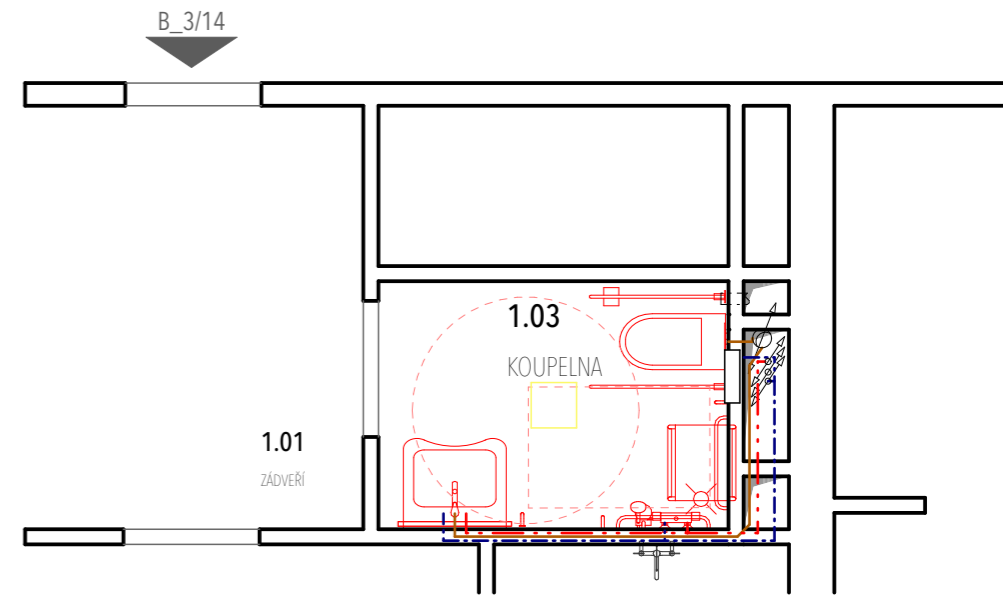
SDĚLENÍ:

BUDE NUTNÉ PROVÉST ZKOUŠKU KOTEVNÍCH PRVKŮ ZÁVĚŠENÝCH ZAŘÍZOVACÍCH PŘEDMĚTŮ A MADEL VE STÁVAJÍCÍCH KONSTRUKCÍCH PRO OVĚŘENÍ DOSTATEČNÉ ÚNOSNOSTI.

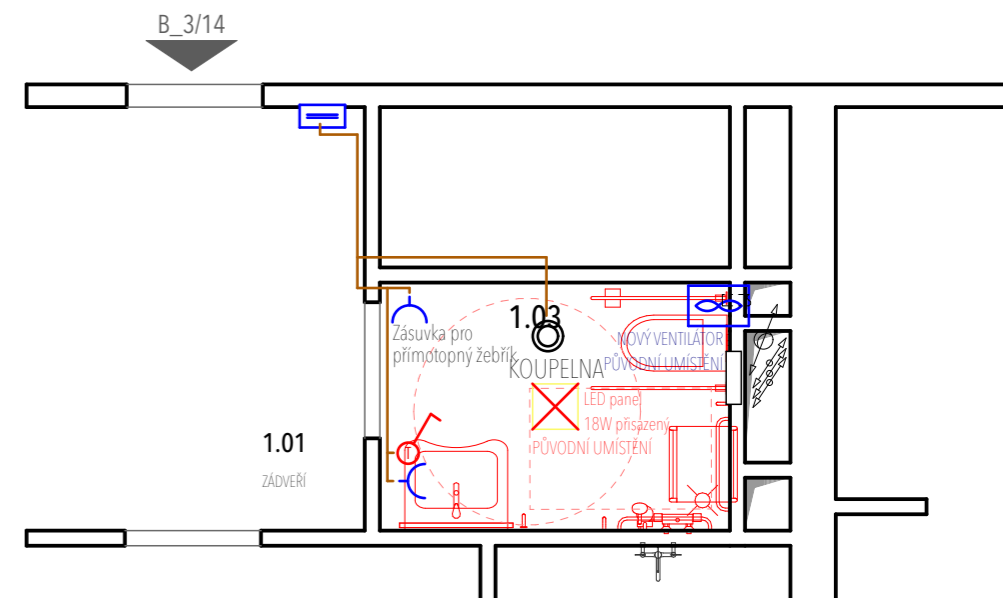
ÚPRAVY JSOU NAVRŽENY PRO ZVÝŠENÍ (ZLEPŠENÍ) PŘÍSTUPNOSTI OSOBAMI S OMEZENOU SCHOPNOSTÍ POHYBU NEBO ORIENTACE. NA ZÁKLADĚ ZADÁNÍ NEDOCHÁZÍ KE ZMĚNÁM PŮDORYSU A DISPOZIC A NENÍ TĚDY VŽDY ZAJIŠTĚNA PLNÁ BEZBARIÉROVOST KOUPELNY.

POZNÁMKA:

1. NEDÍLNOU SOUČÁSTÍ DOKUMENTACE JE TECHNICKÁ ZPRÁVA.
2. VŠECHNY ROZMĚRY NUTNO OVĚŘIT PŘEMĚŘENÍM NA MÍSTĚ, ZEJMÉNA NUTNO ZAMĚŘIT STAVEBNÍ KONSTRUKCE PRO OTVOROVÉ VÝPLNĚ A JINÉ VESTAVĚNÉ PRVKY DODAVATELEM.
3. PŘI PROVÁDĚNÍ STAVBY JE NUTNÉ DODRŽET USTANOVENÍ ZÁKONA Č. 309/2006 sb., O ZAJIŠTĚNÍ DALŠÍCH PODMÍNEK BEZPEČNOSTI A OCHRANY ZDRAVÍ PŘI PRÁCI.
4. PŘI PROVÁDĚNÍ STAVBY JE DÁLE NUTNÉ DODRŽOVAT INTERNÍ PŘEDPISY, SMĚRNICE A KODEX DOMOVA, KTERÉ BUDOU UVEDENY VE SMLOUVĚ.



SCHEMA ZTI



SCHEMA EL

POZNÁMKA: Chybějící kóty neodměřovat z výkresu a dotázat se. Všechny rozměry kontrolovat průběžně na stavbě. Jakékoliv nejasnosti a rozpory mezi výkresy nutno projednat s autorem.

VÝŠKOVÝ SYSTÉM: BpV Souřadný systém: JTSK
±0,000 RELAT. = stáv. konstrukce
KÓTOVANO V MILIMETRECH, VÝŠKOVÉ KÓTY V METRECH

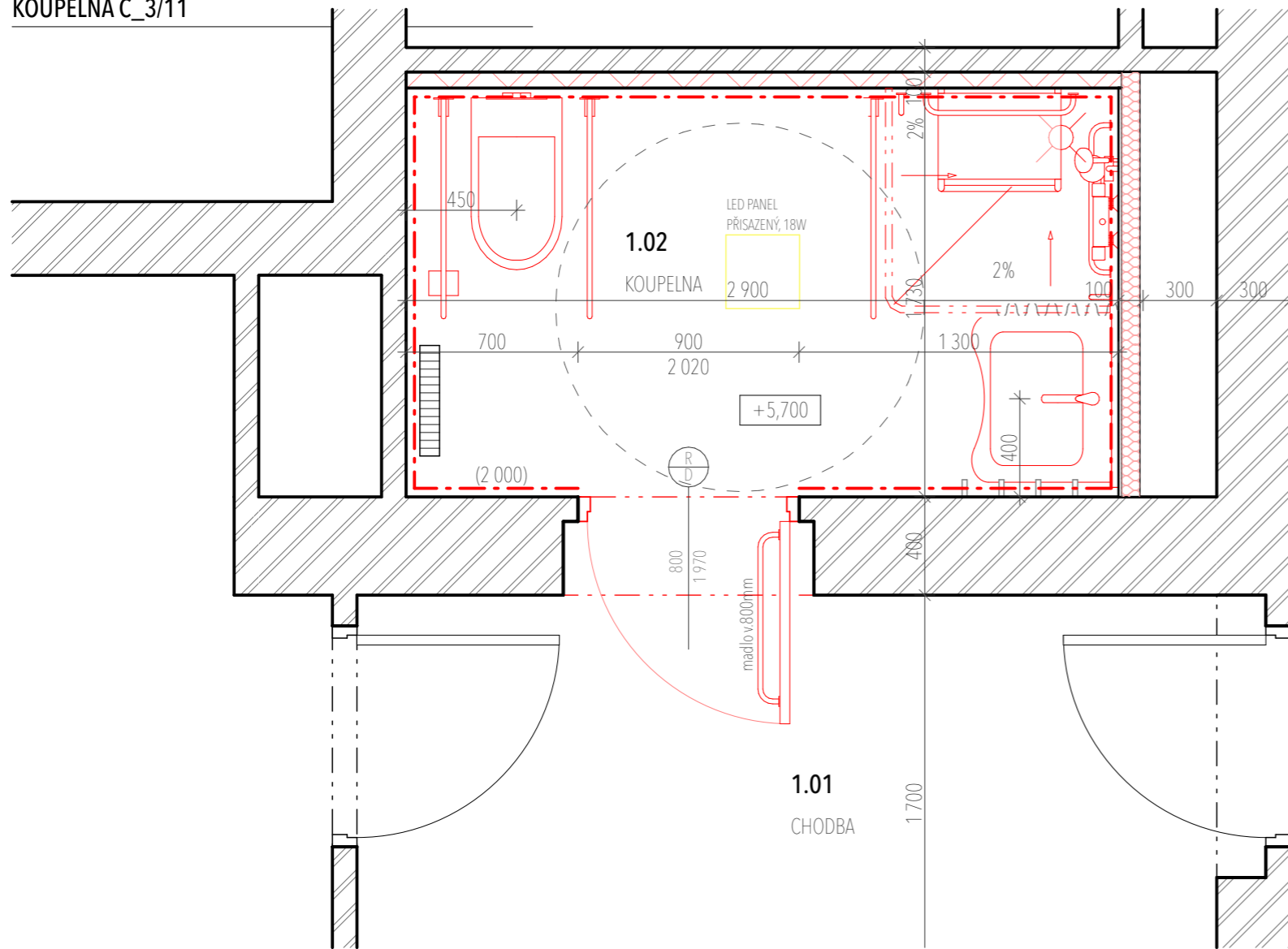
RAŽITKO, PODPIS, DATUM
VYPRACOVAL: Ing.arch. Daniel Zygula
Příbram 128, Verneřice-407 25
ČKAIT: 0402721
+420 728 895 196
zygula@tectum-building.eu

INVESTOR: Domov pro seniory Bukov, příspěvková organizace
Za vozovnou 783/1 Ústí nad Labem 400 01

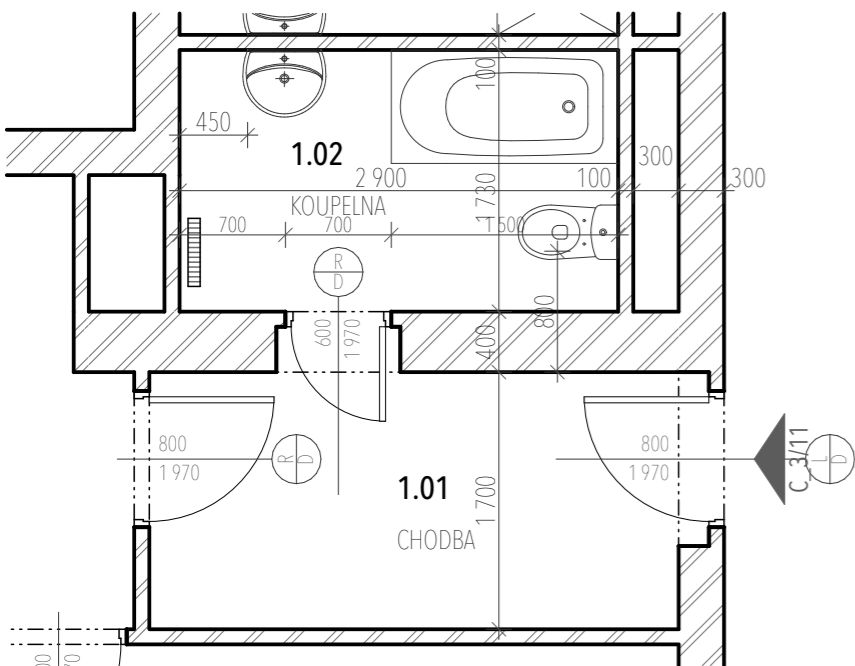
AKCE: OPRAVA KOUPELNEN
ČÍSLO PROJEKTU: 102-24 p.p.č. 139/5; k.ú. Bukov

STUPEŇ DOKUMENTACE: DOKUMENTACE PRO VÝBĚR ZHOTOVITELE ARCHITECTONICKO-STAVEBNÍ PÁŘE: D.1.1
NÁZEV VÝKRESU: KOUPELNA B_3/14 ČÁST DOKUMENTACE: 05
A3=2xA4 06/2024 1:50, 1:25 čv. 05

KOUPELNA C_3/11



KOUPELNA C_3/11 - NÁVRH



KOUPELNA C_3/11 - STÁVAJÍCÍ

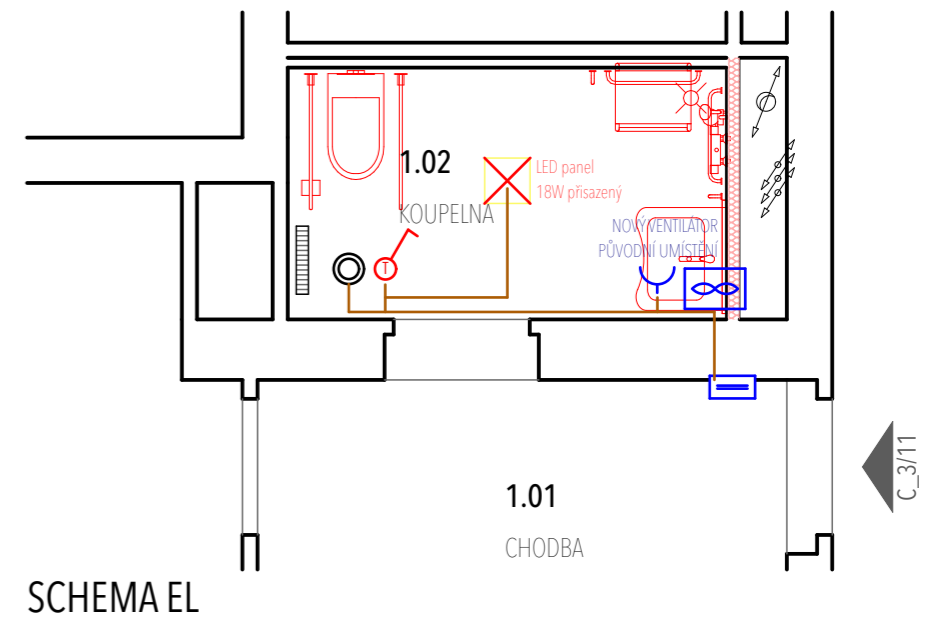
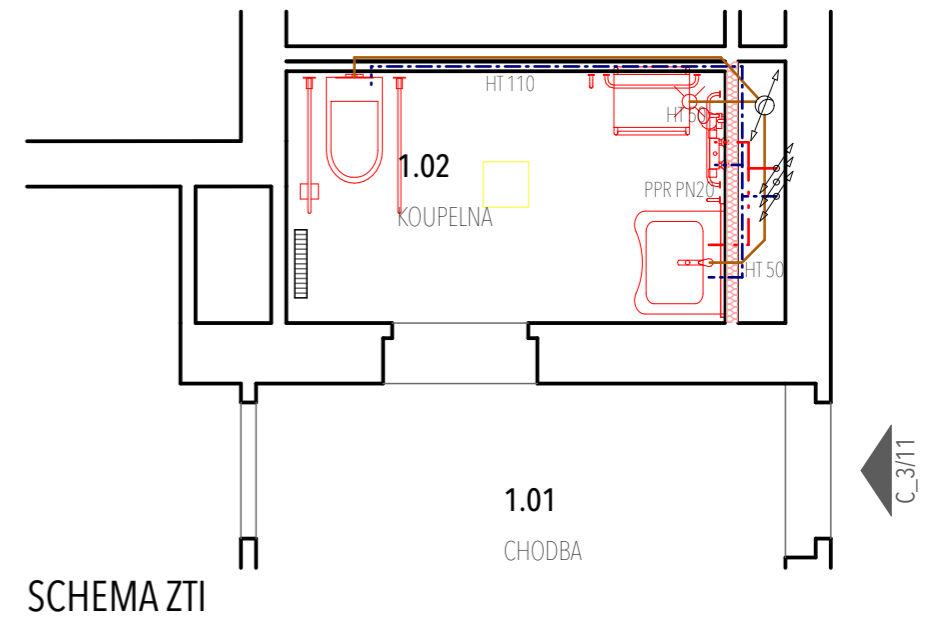
SDĚLENÍ:

BUDE NUTNÉ PROVÉST ZKOUŠKU KOTEVNÍCH PRVKŮ ZAVĚŠENÝCH ZAŘÍZOVACÍCH PŘEDMĚTŮ A MADEL VE STÁVAJÍCÍCH KONSTRUKCÍCH PRO OVĚŘENÍ DOSTATEČNÉ ÚNOSNOSTI.

ÚPRAVY JSOU NAVRŽENY PRO ZVÝŠENÍ (ZLEPŠENÍ) PŘÍSTUPNOSTI OSOBAMI S OMEZENOU SCHOPNOSTÍ POHYBU NEBO ORIENTACE. NA ZÁKLADĚ ZADÁNÍ NEDOCHÁZÍ KE ZMĚNÁM PŮDORYSU A DISPOZIC A NENÍ TĚDY VŽDY ZAJIŠTĚNA PLNÁ BEZBARIÉROVOST KOUPELNY.

POZNÁMKA:

1. NEDÍLNOU SOUČÁSTÍ DOKUMENTACE JE TECHNICKÁ ZPRÁVA.
2. VŠECHNY ROZMĚRY NUTNO OVĚŘIT PŘEMĚŘENÍM NA MÍSTĚ, ZEJMÉNA NUTNO ZAMĚŘIT STAVEBNÍ KONSTRUKCE PRO OTVOROVÉ VÝPLNĚ A JINÉ VESTAVĚNÉ PRVKY DODAVATELEM.
3. PŘI PROVÁDĚNÍ STAVBY JE NUTNÉ DODRŽET USTANOVENÍ ZÁKONA Č. 309/2006 sb., O ZAJIŠTĚNÍ DALŠÍCH PODMÍNEK BEZPEČNOSTI A OCHRANY ZDRAVÍ PŘI PRÁCI.
4. PŘI PROVÁDĚNÍ STAVBY JE DÁLE NUTNÉ DODRŽOVAT INTERNÍ PŘEDPISY, SMĚRNICE A KODEX DOMOVA, KTERÉ BUDOU UVEDENY VE SMLOUVĚ.



POZNÁMKA: Chybějící kóty neodměřovat z výkresu a dotázat se. Všechny rozměry kontrolovat průběžně na stavbě. Jakékoliv nejasnosti a rozpory mezi výkresy nutno projednat s autorem.

VÝŠKOVÝ SYSTÉM: BpV Souřadný systém: JTSK
±0,000 RELAT. = stáv. konstrukce
KÓTOVÁNO V MILIMETRECH, VÝŠKOVÉ KÓTY V METRECH

RAŽITKO, PODPIS, DATUM

VYPRACOVAL: Ing.arch. Daniel Zygula
Příbram 128, Verneřice-407 25
ČKAIT: 0402721
+420 728 895 196
zygula@tectum-building.eu

INVESTOR: Domov pro seniory Bukov, příspěvková organizace
Za vozovnou 783/1 Ústí nad Labem 400 01

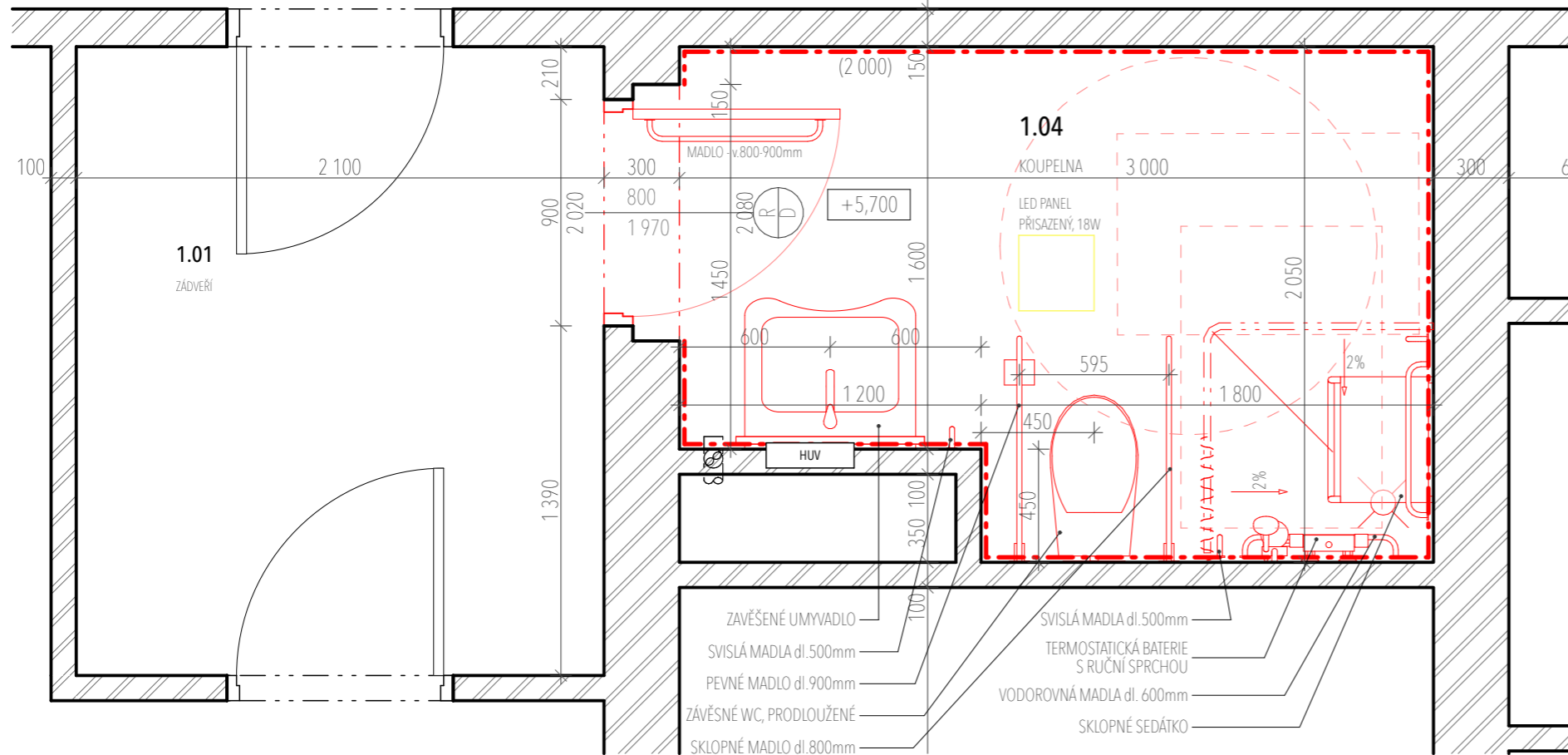
AKCE: OPRAVA KOUPELN

ČÍSLO PROJEKTU: 102-24 p.p.č. 139/5; k.ú. Bukov

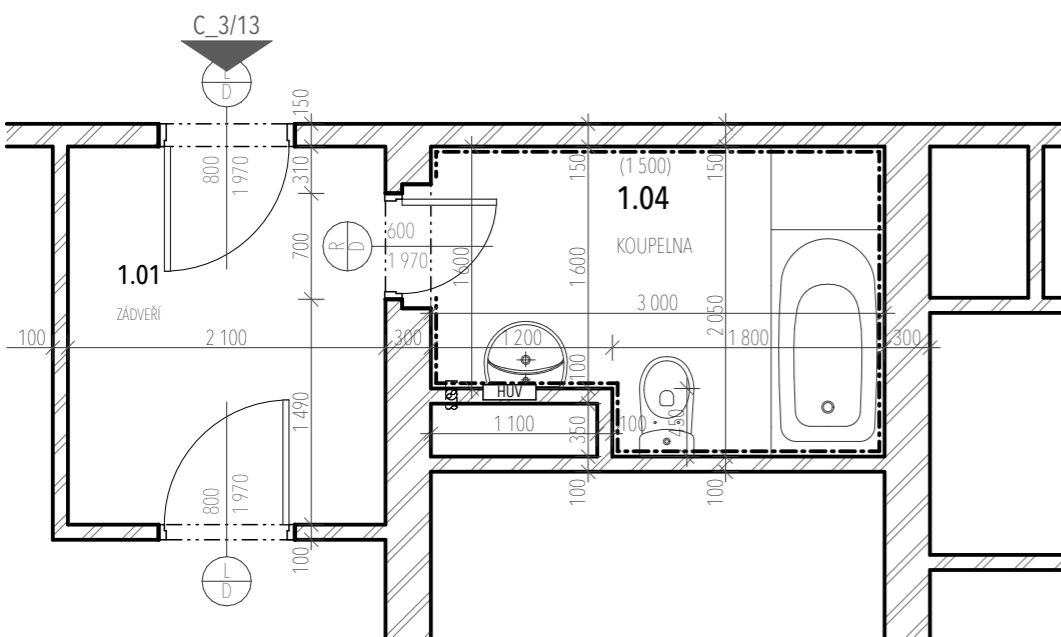
STUPEŇ DOKUMENTACE:	DOKUMENTACE PRO VYBĚR ZHOTOVITELE	ARCHITECTONICKO-STAVEBNÍ	PÁŘE:
NÁZEV VÝKRESU:	KOUPELNA C_3/11	ČÁST DOKUMENTACE:	D.1.1
A3=2xA4	06/2024	1:50, 1:25	čv. 06

KOUPELNA C_3/13

C_3/13



KOUPELNA C_3/13 - NÁVRH



KOUPELNA C_3/13 - STÁVAJÍCÍ

SDĚLENÍ:

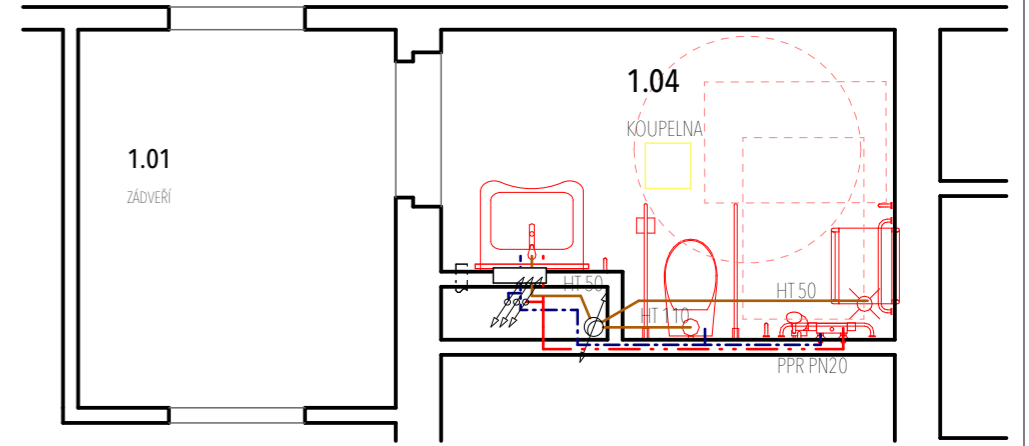
BUDE NUTNÉ PROVÉST ZKOUŠKU KOTEVNÍCH PRVKŮ ZAVĚŠENÝCH ZAŘÍZOVACÍCH PŘEDMĚTŮ A MADEL VE STÁVAJÍCÍCH KONSTRUKCÍCH PRO OVĚŘENÍ DOSTATEČNÉ ÚNOSNOSTI.

ÚPRAVY JSOU NAVRŽENY PRO ZVÝŠENÍ (ZLEPŠENÍ) PŘÍSTUPNOSTI OSOBAMI S OMEZENOU SCHOPNOSTÍ POHYBU NEBO ORIENTACE. NA ZÁKLADĚ ZADÁNÍ NEDOCHÁZÍ KE ZMĚNÁM PŮDORYSU A DISPOZIC A NENÍ TĚDY VŽDY ZAJIŠTĚNA PLNÁ BEZBARIÉROVOST KOUPELNY.

POZNÁMKA:

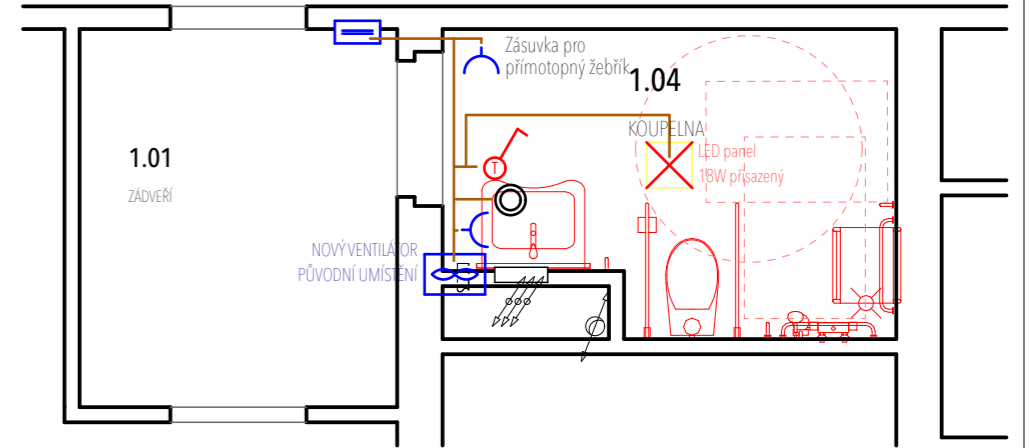
1. NEDÍLNOU SOUČÁSTÍ DOKUMENTACE JE TECHNICKÁ ZPRÁVA.
2. VŠECHNY ROZMĚRY NUTNO OVĚŘIT PŘEMĚŘENÍM NA MÍSTĚ, ZEJMÉNA NUTNO ZAMĚŘIT STAVEBNÍ KONSTRUKCE PRO OTVOROVÉ VÝPLNĚ A JINÉ VESTAVĚNÉ PRVKY DODAVATELEM.
3. PŘI PROVÁDĚNÍ STAVBY JE NUTNÉ DODRŽET USTANOVENÍ ZÁKONA Č. 309/2006 sb., O ZAJIŠTĚNÍ DALŠÍCH PODMÍNEK BEZPEČNOSTI A OCHRANY ZDRAVÍ PŘI PRÁCI.
4. PŘI PROVÁDĚNÍ STAVBY JE DÁLE NUTNÉ DODRŽOVAT INTERNÍ PŘEDPISY, SMĚRNICE A KODEX DOMOVA, KTERÉ BUDOU UVEDENY VE SMLOUVĚ.

C_3/13



SCHEMA ZTI

C_3/13



SCHEMA EL

POZNÁMKA:

Chybějící kóty neodměřovat z výkresu a dotázat se. Všechny rozměry kontrolovat průběžně na stavbě. Jakékoliv nejasnosti a rozpory mezi výkresy nutno projednat s autorem.

VÝŠKOVÝ SYSTÉM:

BpV Souřadný systém: JTSK
±0,000 RELAT. = stáv. konstrukce
KÓTOVANO V MILIMETRECH, VÝŠKOVÉ KÓTY V METRECH

VYPRACOVAL:

Ing.arch. Daniel Zygula
Příbram 128, Verneřice-407 25

ČKAIT: 0402721

+420 728 895 196
zygula@tectum-building.eu

INVESTOR:

Domov pro seniory Bukov,
příspěvková organizace

Za vozovnou 783/1 Ústí nad
Labem 400 01

AKCE:

OPRAVA KOUPELEN

ČÍSLO PROJEKTU:

102-24

p.p.č. 139/5; k.ú. Bukov

STUPEŇ DOKUMENTACE:

DOKUMENTACE PRO VÝBĚR ZHOTOVITELE

ARCHITECTONICKO-STAVEBNÍ PÁŘE:

NÁZEV VÝKRESU:

KOUPELNA C_3/13

D.1.1

A3=2xA4

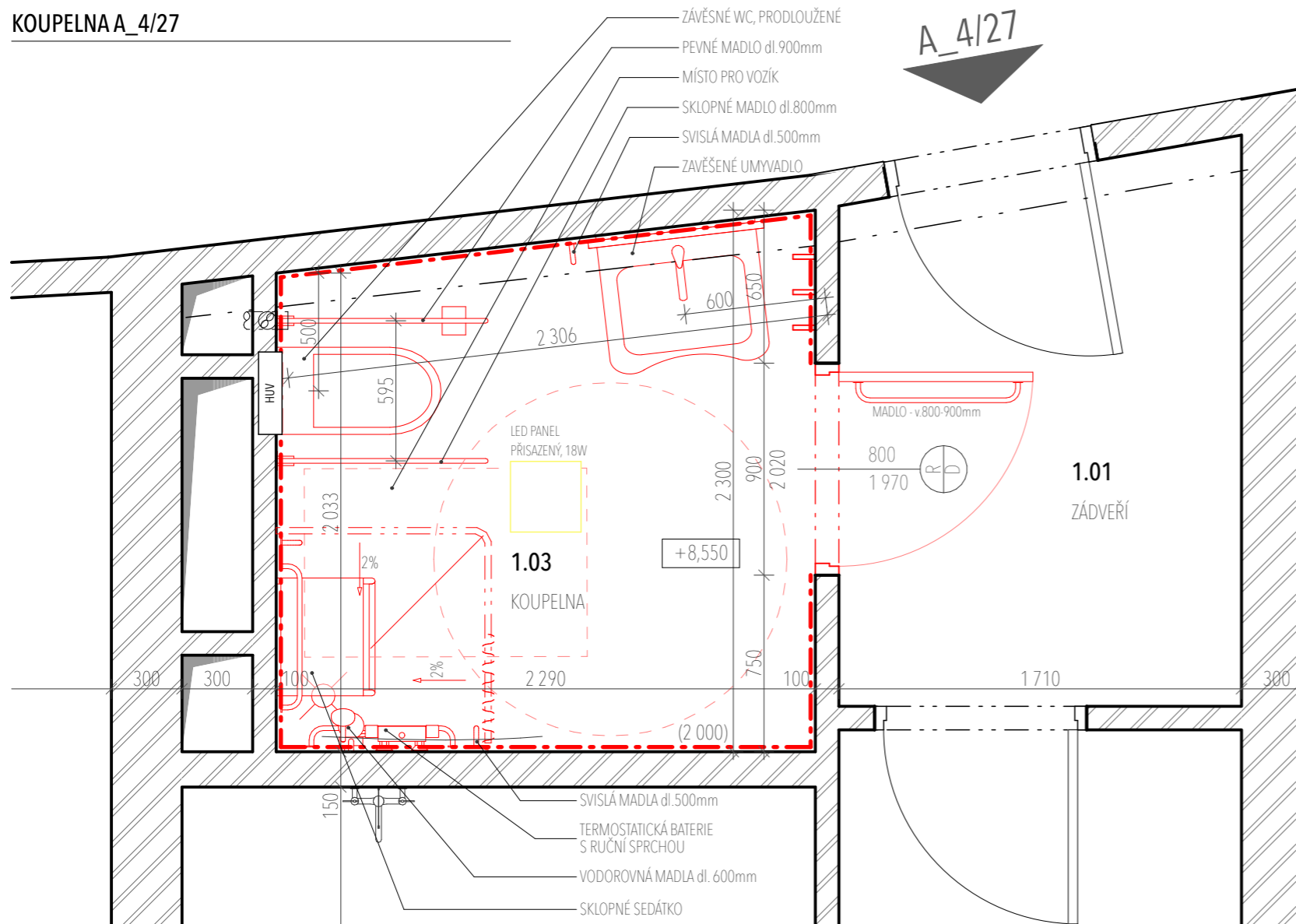
06/2024

1:50, 1:25

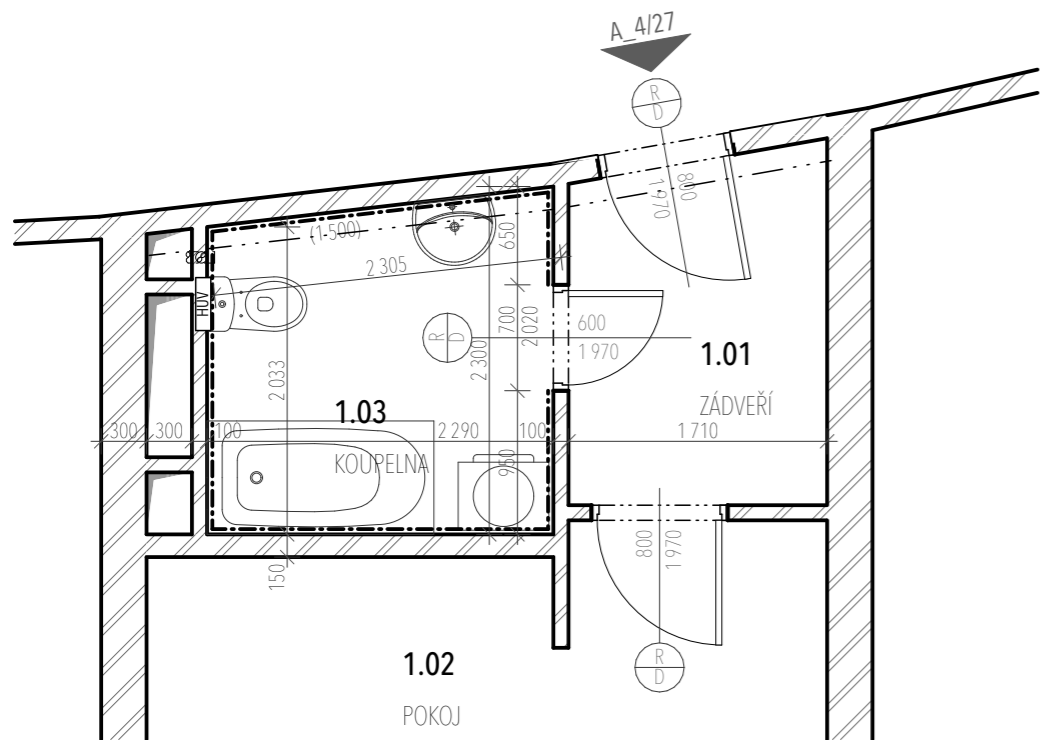
čv.

07

KOUPELNA_A_4/27



KOUPELNA_A_4/27 - NÁVRH



KOUPELNA_A_4/27 - STÁVAJÍCÍ

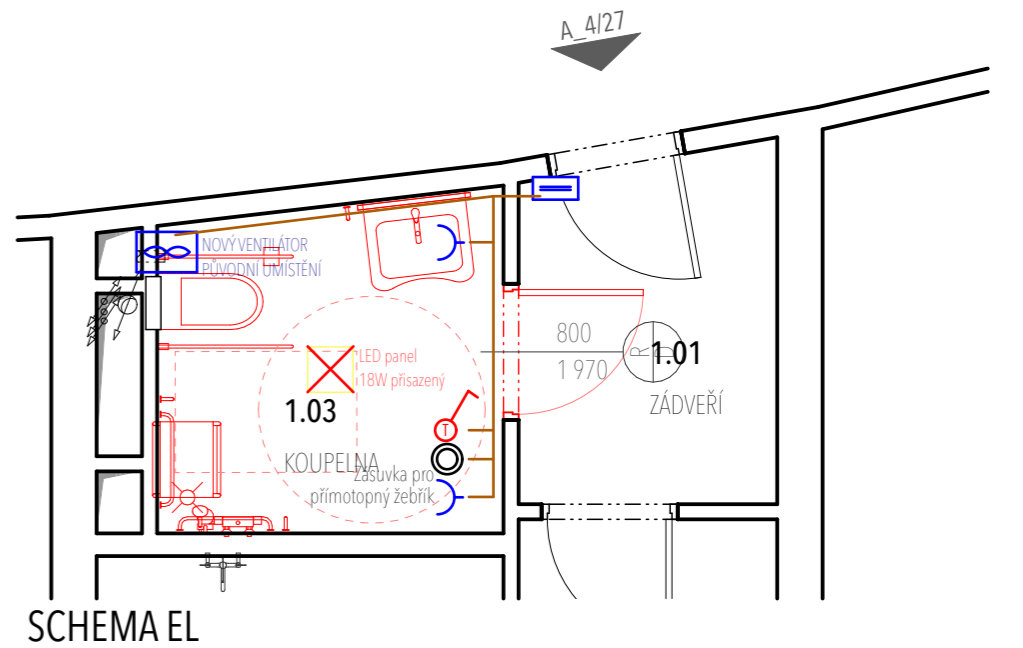
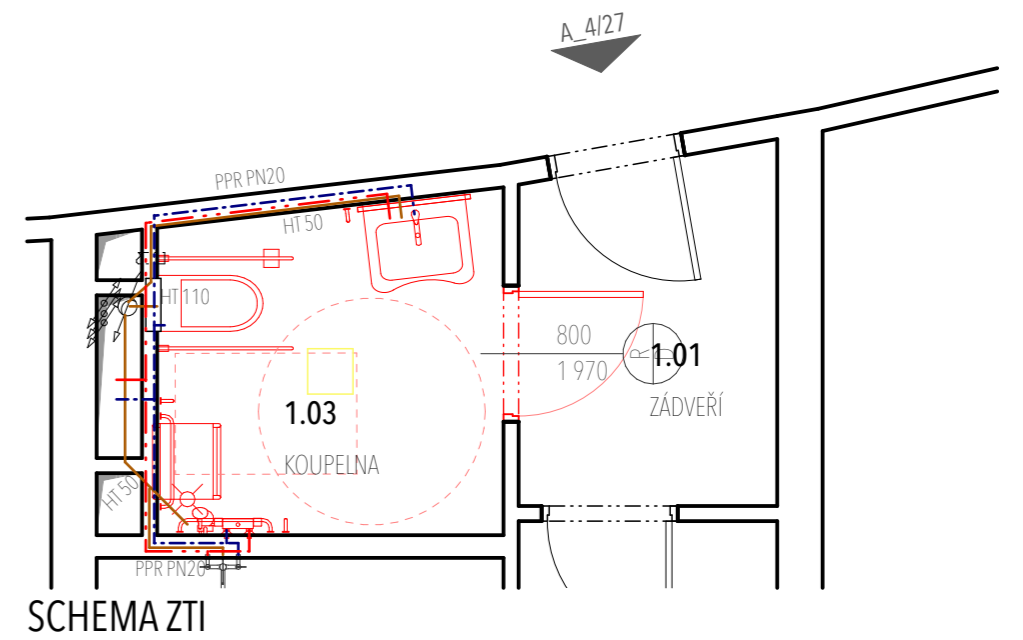
SDĚLENÍ:

BUDE NUTNÉ PROVÉST ZKOUŠKU KOTEVNÍCH PRVKŮ ZÁVĚSNÝCH ZAŘIZOVACÍCH PŘEDMĚTŮ A MADEL VE STÁVAJÍCÍCH KONSTRUKCÍCH PRO OVĚŘENÍ DOSTATEČNÉ ÚNOSNOSTI.

ÚPRAVY JSOU NAVRŽENY PRO ZVÝŠENÍ (ZLEPŠENÍ) PŘÍSTUPNOSTI OSOBAMI S OMEZENOU SCHOPNOSTÍ POHYBU NEBO ORIENTACE. NA ZÁKLADĚ ZADÁNÍ NEDOCHÁZÍ KE ZMĚNÁM PŮDORYSU A DISPOZIC A NENÍ TĚDY VŽDY ZAJIŠTĚNA PLNÁ BEZBARIÉROVOST KOUPELNY.

POZNÁMKA:

- NEDÍLNOU SOUČÁSTÍ DOKUMENTACE JE TECHNICKÁ ZPRÁVA.
- VŠECHNY ROZMĚRY NUTNO OVĚŘIT PŘEMĚŘENÍM NA MÍSTĚ, ZEJMÉNA NUTNO ZAMĚŘIT STAVEBNÍ KONSTRUKCE PRO OTVOROVÉ VÝPLNĚ A JINÉ VESTAVĚNÉ PRVKY DODAVATELEM.
- PŘI PROVÁDĚNÍ STAVBY JE NUTNÉ DODRŽET USTANOVENÍ ZÁKONA Č. 309/2006 sb., O ZAJIŠTĚNÍ DALŠÍCH PODMÍNEK BEZPEČNOSTI A OCHRANY ZDRAVÍ PŘI PRÁCI.
- PŘI PROVÁDĚNÍ STAVBY JE DÁLE NUTNÉ DODRŽOVAT INTERNÍ PŘEDPISY, SMĚRNICE A KODEX DOMOVA, KTERÉ BUDOU UVEDENY VE SMLouvĚ.



POZNÁMKA: Chybějící kóty neodměřovat z výkresu a dotázat se. Všechny rozměry kontrolovat průběžně na stavbě. Jakékoliv nejasnosti a rozpory mezi výkresy nutno projednat s autorem.

VÝŠKOVÝ SYSTÉM: BpV Souřadný systém: JTSK
 ±0,000 RELAT. = stáv. konstrukce
 KÓTOVÁNO V MILIMETRECH, VÝŠKOVÉ KÓTY V METRECH

RAŽITKO, PODPIS, DATUM

VYPRACOVAL: Ing.arch. Daniel Zygula
 Příbram 128, Verneřice-407 25
 ČKAIT: 0402721
 +420 728 895 196
 zygula@tectum-building.eu

INVESTOR: Domov pro seniory Bukov, příspěvková organizace
 Za vozovnou 783/1 Ústí nad Labem 400 01

AKCE: OPRAVA KOUPELN

ČÍSLO PROJEKTU: 102-24 p.p.č. 139/5; k.ú. Bukov

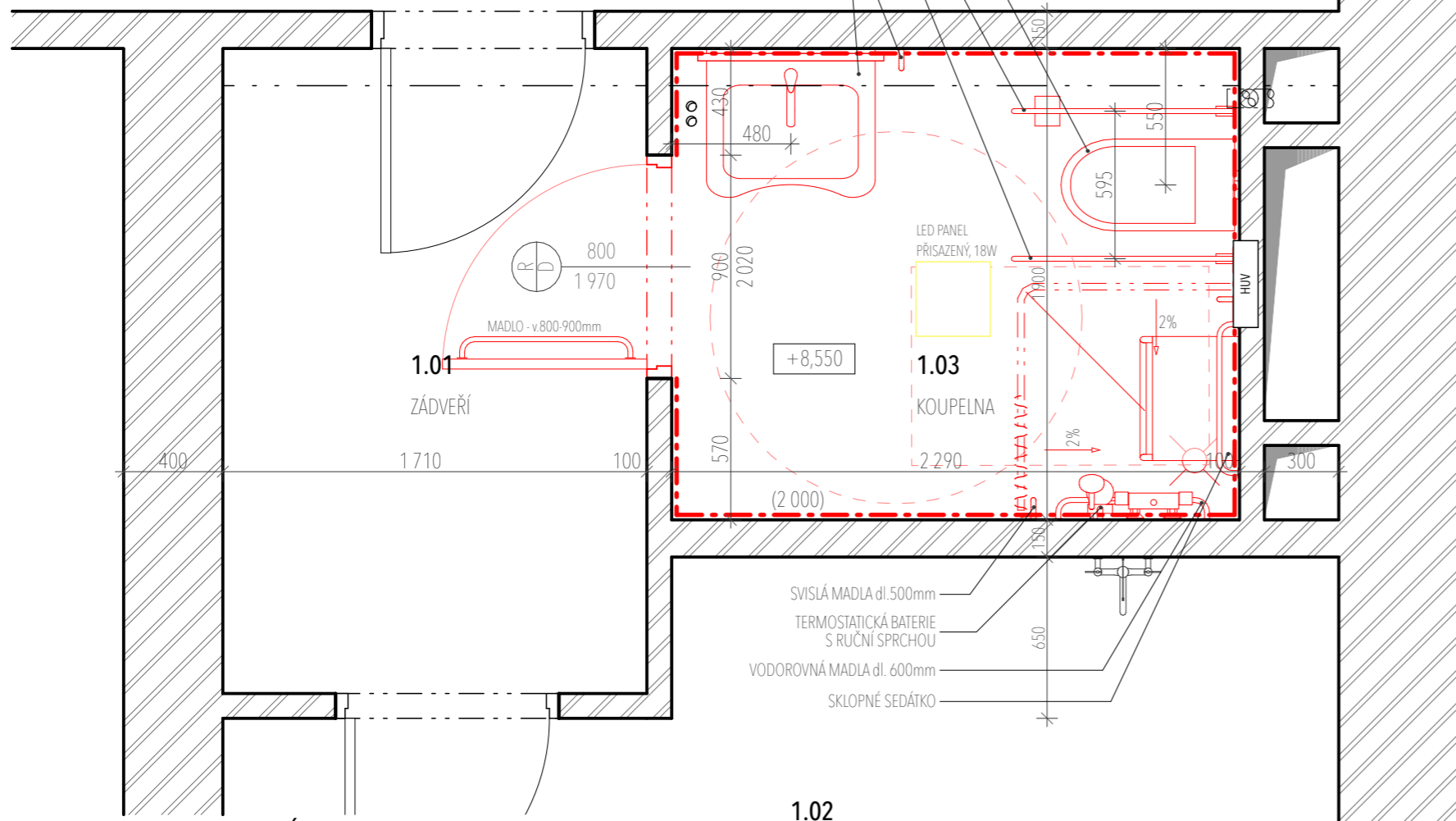
STUPEŇ DOKUMENTACE: DOKUMENTACE PRO VÝBĚR ZHOTVITELE ARCHITEKTONICKO-STAVEBNÍ PÁŘE: D.1.1
 NÁZEV VÝKRESU: KOUPELNA_A_4/27 ČÁST DOKUMENTACE: 08

A3=2xA4 | 06/2024 | 1:50, 1:25 | čv. 08

KOUPELNA_A_4/32

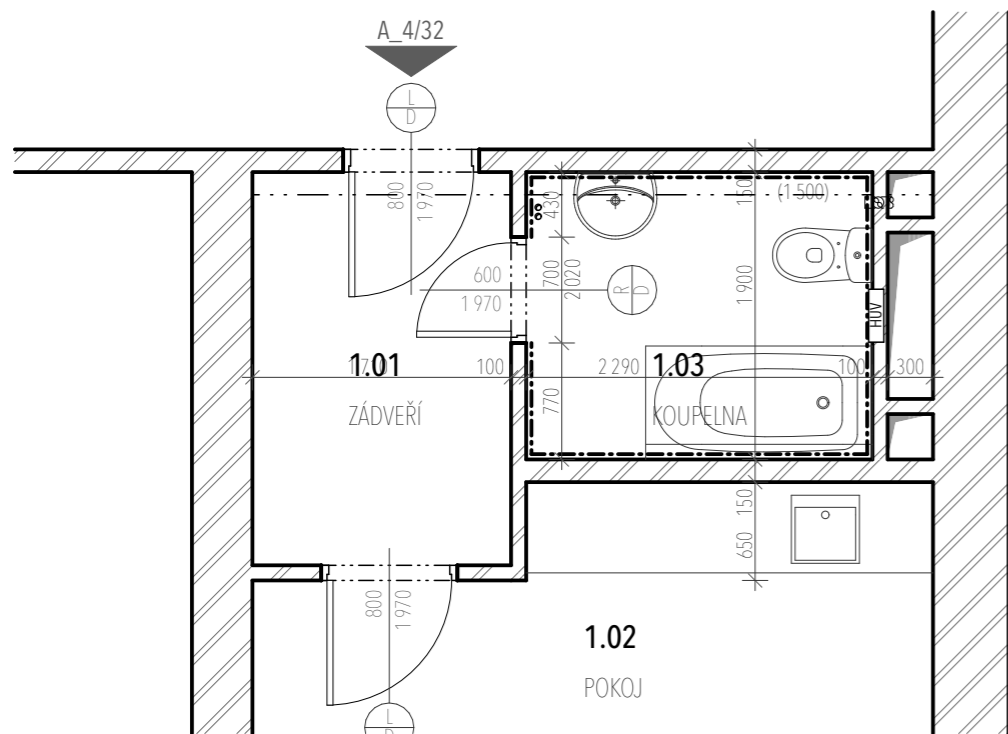
A_4/32

ZÁVĚSNÉ WC, PRODLOUŽENÉ
PEVNÉ MADLO dl. 900mm
SKLOPNÉ MADLO dl. 800mm
SVISLÁ MADLA dl. 500mm
ZAVĚŠENÉ UMYVADLO



KOUPELNA_A_4/32 - NÁVRH

1.02



KOUPELNA_A_4/32 - STÁVAJÍCÍ

SDĚLENÍ:

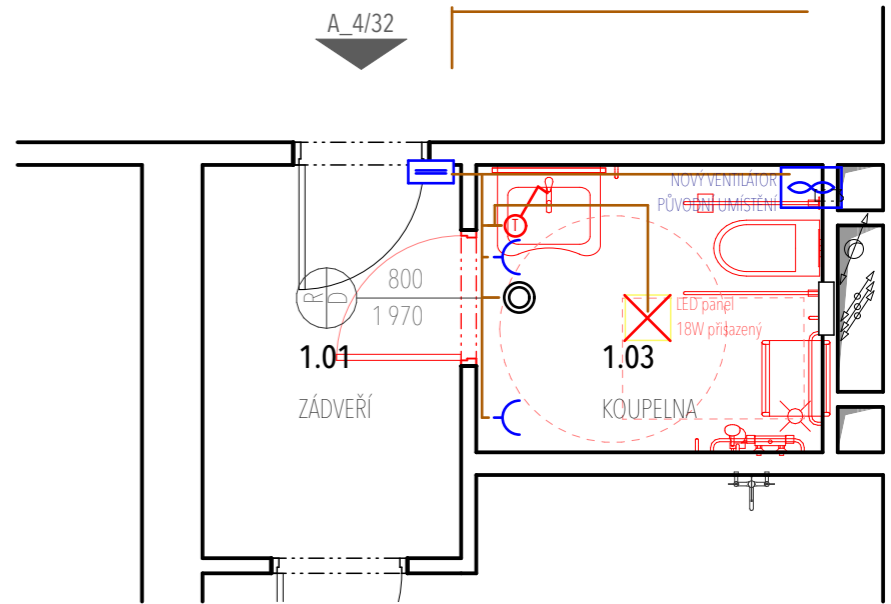
BUDE NUTNÉ PROVÉST ZKOUŠKU KOTEVNÍCH PRVKŮ ZAVĚŠENÝCH ZAŘÍZOVACÍCH PŘEDMĚTŮ A MADEL VE STÁVAJÍCÍCH KONSTRUKCÍCH PRO OVĚŘENÍ DOSTATEČNÉ ÚNOSNOSTI.

ÚPRAVY JSOU NAVRŽENY PRO ZVÝŠENÍ (ZLEPŠENÍ) PŘÍSTUPNOSTI OSOBAMI S OMEZENOU SCHOPNOSTÍ POHYBU NEBO ORIENTACE. NA ZÁKLADĚ ZADÁNÍ NEDOCHÁZÍ KE ZMĚNÁM PŮDORYSU A DISPOZIC A NENÍ TĚDY VŽDY ZAJIŠTĚNA PLNÁ BEZBARIÉROVOST KOUPELNY.

POZNÁMKA:

1. NEDÍLNOU SOUČÁSTÍ DOKUMENTACE JE TECHNICKÁ ZPRÁVA.
2. VŠECHNY ROZMĚRY NUTNO OVĚŘIT PŘEMĚŘENÍM NA MÍSTĚ, ZEJMÉNA NUTNO ZAMĚŘIT STAVEBNÍ KONSTRUKCE PRO OTVOROVÉ VÝPLNĚ A JINÉ VESTAVĚNÉ PRVKY DODAVATELEM.
3. PŘI PROVÁDĚNÍ STAVBY JE NUTNÉ DODRŽET USTANOVENÍ ZÁKONA Č. 309/2006 sb., O ZAJIŠTĚNÍ DALŠÍCH PODMÍNEK BEZPEČNOSTI A OCHRANY ZDRAVÍ PŘI PRÁCI.
4. PŘI PROVÁDĚNÍ STAVBY JE DÁLE NUTNÉ DODRŽOVAT INTERNÍ PŘEDPISY, SMĚRNICE A KODEX DOMOVA, KTERÉ BUDOU UVEDENY VE SMLouvĚ.

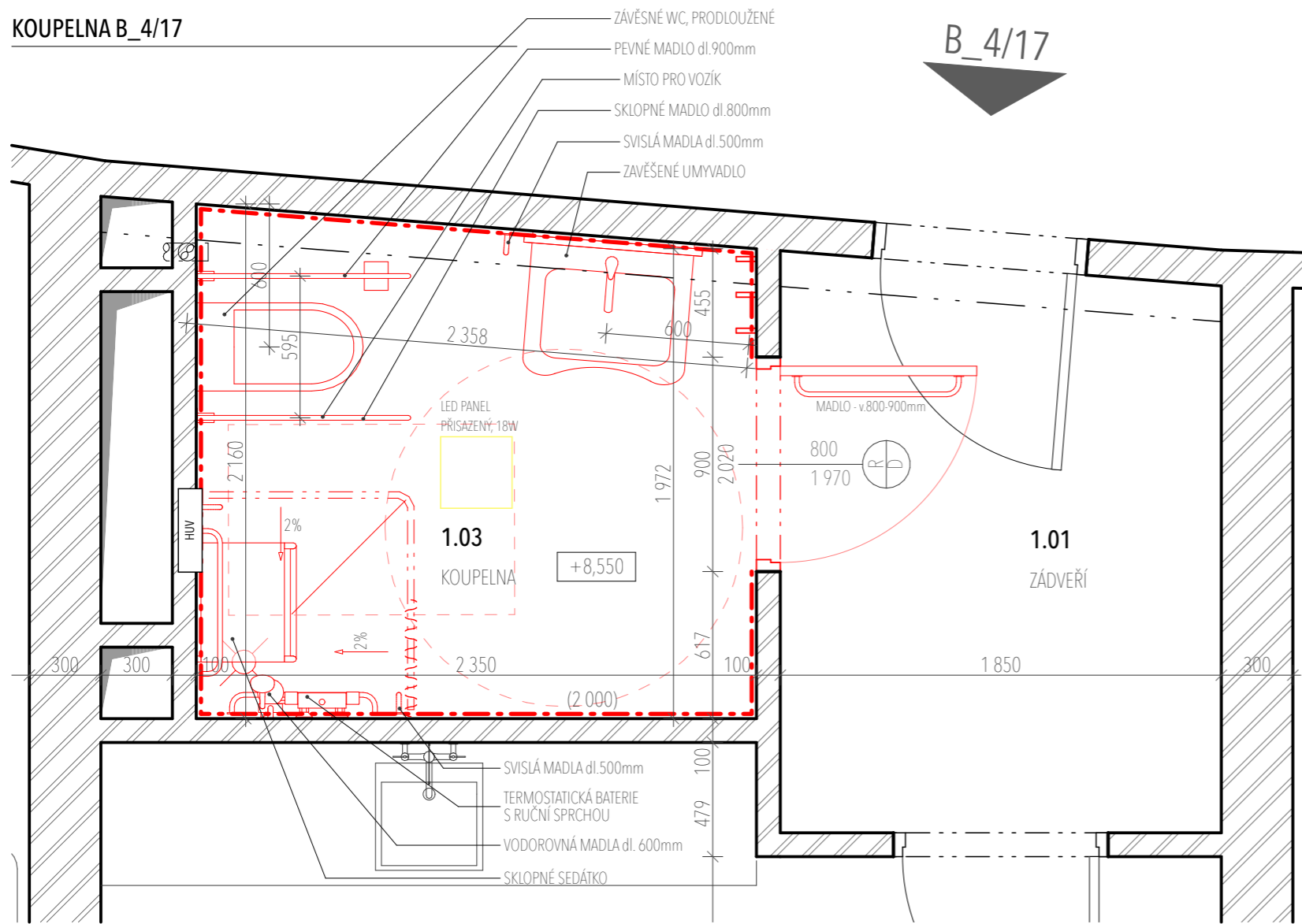
SCHEMA ZTI



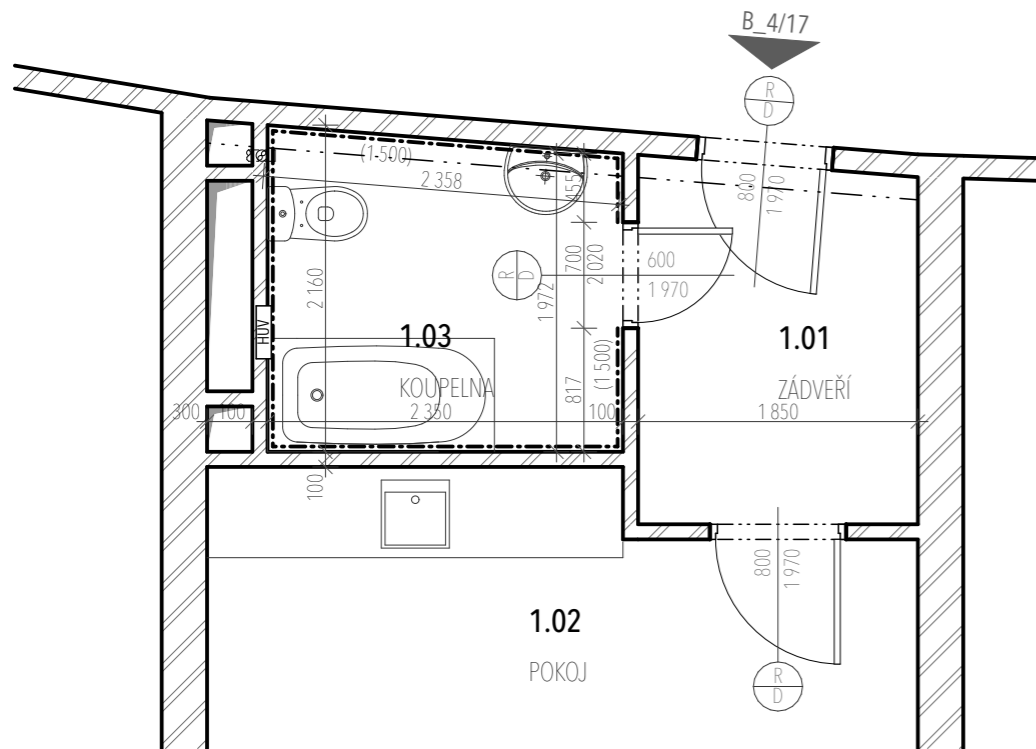
SCHEMA EL

POZNÁMKA:	Chybějící kóty neodměřovat z výkresu a dotázat se. Všechny rozměry kontrolovat průběžně na stavbě. Jakékoliv nejasnosti a rozpory mezi výkresy nutno projednat s autorem.		
VÝŠKOVÝ SYSTÉM:	BpV	Souřadný systém:	JTSK
	±0,000 RELAT. =		stáv. konstrukce
	KÓTOVANO V MILIMETRECH, VÝŠKOVÉ KÓTY V METRECH		
VYPRACOVAL:	Ing.arch. Daniel Zygula Příbram 128, Verneřice-407 25		
	ČKAIT: 0402721		
	+420 728 895 196 zygula@tectum-building.eu		
INVESTOR:	Domov pro seniory Bukov, příspěvková organizace		Za vozovnou 783/1 Ústí nad Labem 400 01
AKCE:	OPRAVA KOUPELEN		
ČÍSLO PROJEKTU:	102-24	p.p.č. 139/5; k.ú. Bukov	
STUPEŇ DOKUMENTACE:	DOKUMENTACE PRO VÝBĚR ZHOTOVITĚLE		
NÁZEV VÝKRESU:	KOUPELNA_A_4/32		ARCHITEKTONICKO-STAVEBNÍ PÁŘE: D.1.1
	A3=2xA4	06/2024	1:50, 1:25
			ČV: 09

KOUPELNA B_4/17



KOUPELNA B_4/17 - NÁVRH



KOUPELNA B_4/17 - STÁVAJÍCÍ

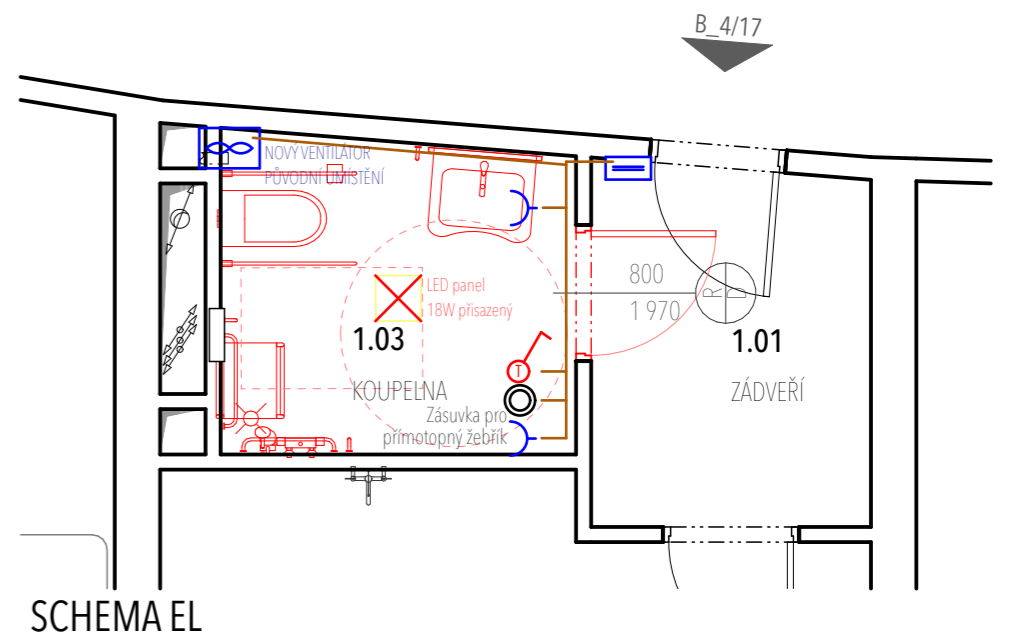
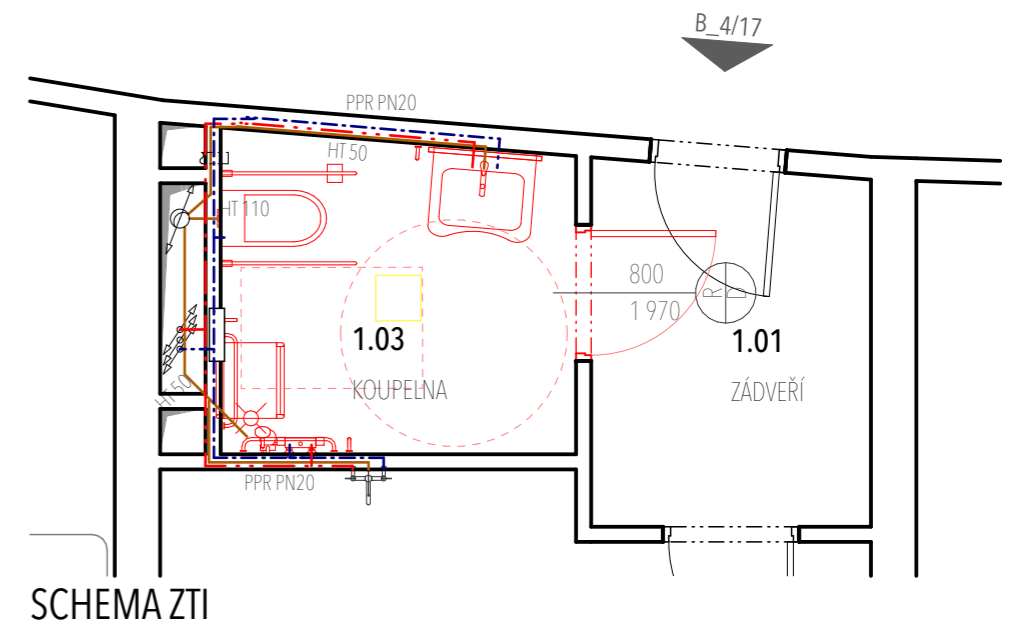
SDĚLENÍ:

BUDE NUTNÉ PROVÉST ZKOUŠKU KOTEVNÍCH PRVKŮ ZÁVĚSNÝCH ZAŘÍZOVACÍCH PŘEDMĚTŮ A MADEL VE STÁVAJÍCÍCH KONSTRUKCÍCH PRO OVĚŘENÍ DOSTATEČNÉ ÚNOSNOSTI.

ÚPRAVY JSOU NAVRŽENY PRO ZVÝŠENÍ (ZLEPŠENÍ) PŘÍSTUPNOSTI OSOBAMI S OMEZENOU SCHOPNOSTÍ POHYBU NEBO ORIENTACE. NA ZÁKLADĚ ZADÁNÍ NEDOCHÁZÍ KE ZMĚNÁM PŮDORYSU A DISPOZIC A NENÍ TĚDY VŽDY ZAJIŠTĚNA PLNÁ BEZBARIÉROVOST KOUPELNY.

POZNÁMKA:

- NEDÍLNOU SOUČÁSTÍ DOKUMENTACE JE TECHNICKÁ ZPRÁVA.
- VŠECHNY ROZMĚRY NUTNO OVĚŘIT PŘEMĚŘENÍM NA MÍSTĚ, ZEJMÉNA NUTNO ZAMĚŘIT STAVEBNÍ KONSTRUKCE PRO OTVOROVÉ VÝPLNĚ A JINÉ VESTAVĚNÉ PRVKY DODAVATELEM.
- PŘI PROVÁDĚNÍ STAVBY JE NUTNÉ DODRŽET USTANOVENÍ ZÁKONA Č. 309/2006 sb., O ZAJIŠTĚNÍ DALŠÍCH PODMÍNEK BEZPEČNOSTI A OCHRANY ZDRAVÍ PŘI PRÁCI.
- PŘI PROVÁDĚNÍ STAVBY JE DÁLE NUTNÉ DODRŽOVAT INTERNÍ PŘEDPISY, SMĚRNICE A KODEX DOMOVA, KTERÉ BUDOU UVEDENY VE SMLOUVĚ.



POZNÁMKA: Chybějící kóty neodměřovat z výkresu a dotázat se. Všechny rozměry kontrolovat průběžně na stavbě. Jakékoliv nejasnosti a rozpory mezi výkresy nutno projednat s autorem.

VÝŠKOVÝ SYSTÉM: BpV Souřadný systém: JTSK
±0,000 RELAT. = stáv. konstrukce
KÓTOVANO V MILIMETRECH, VÝŠKOVÉ KÓTY V METRECH

RAŽITKO, PODPIS, DATUM

VYPRACOVAL: Ing.arch. Daniel Zygula
Příbram 128, Verneřice-407 25
ČKAIT: 0402721
+420 728 895 196
zygula@tectum-building.eu

TECTUM
Vaš partner v budování!

www.tectum-building.eu
info@tectum-building.eu

INVESTOR: Domov pro seniory Bukov, příspěvková organizace
Za vozovnou 783/1 Ústí nad Labem 400 01

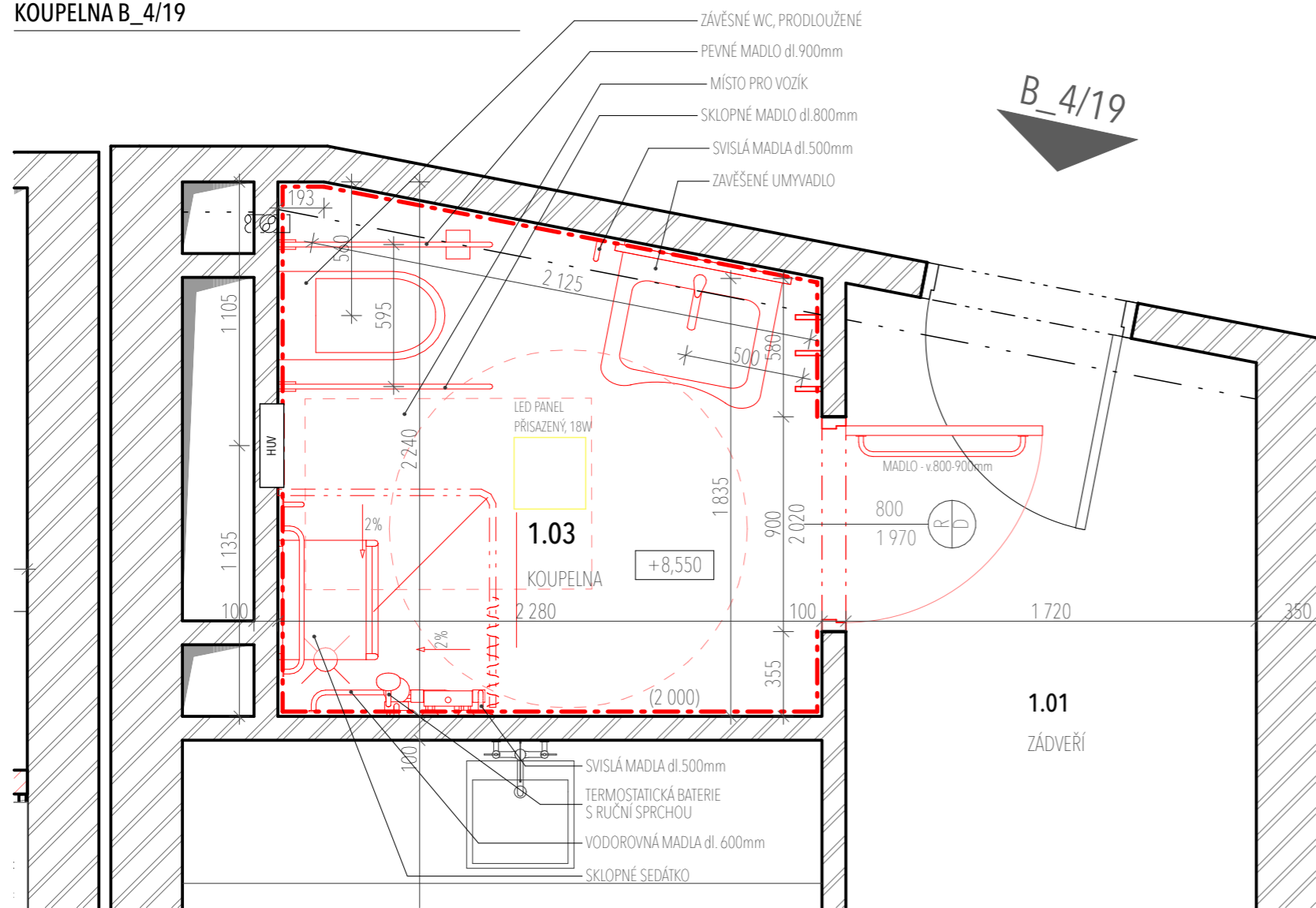
AKCE: OPRAVA KOUPELN

ČÍSLO PROJEKTU: 102-24 p.p.č. 139/5; k.ú. Bukov

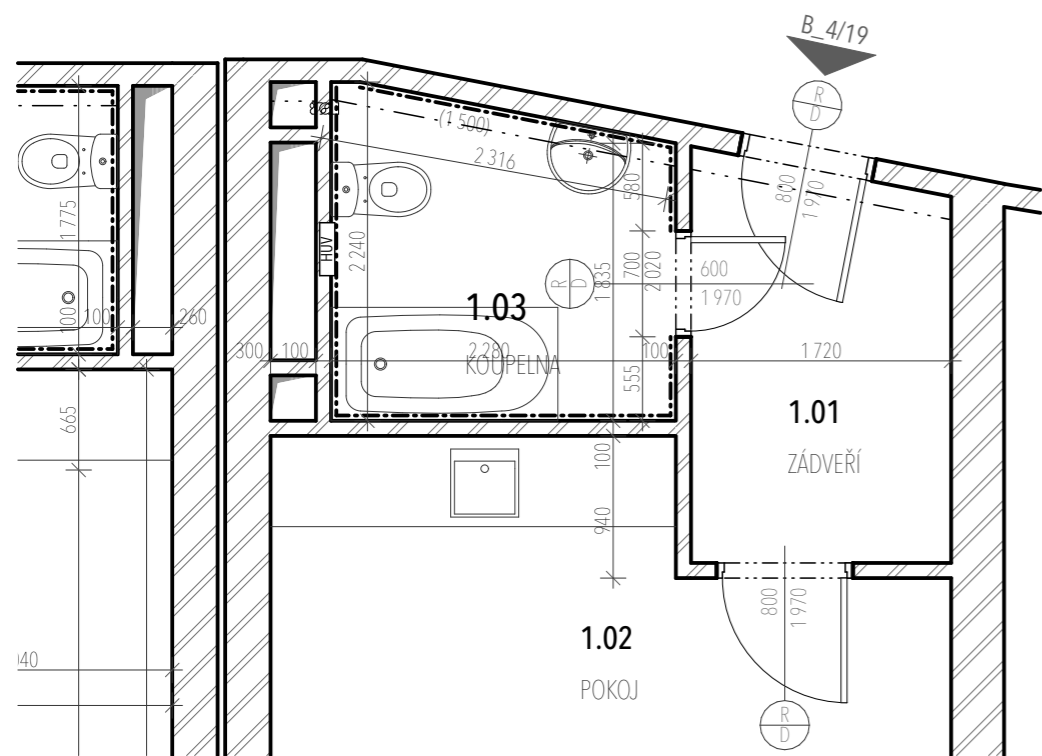
STUPEŇ DOKUMENTACE: DOKUMENTACE PRO VÝBĚR ZHOTOVITELE ARCHITECTONICKO-STAVEBNÍ PÁŘE: D.1.1
NÁZEV VÝKRESU: KOUPELNA B_4/17 ČÁST DOKUMENTACE: 10

A3=2xA4 | 06/2024 | 1:50, 1:25 | čv. 10

KOUPELNA B_4/19



KOUPELNA B_4/19 - NÁVRH



KOUPELNA B_4/19 - STÁVAJÍCÍ

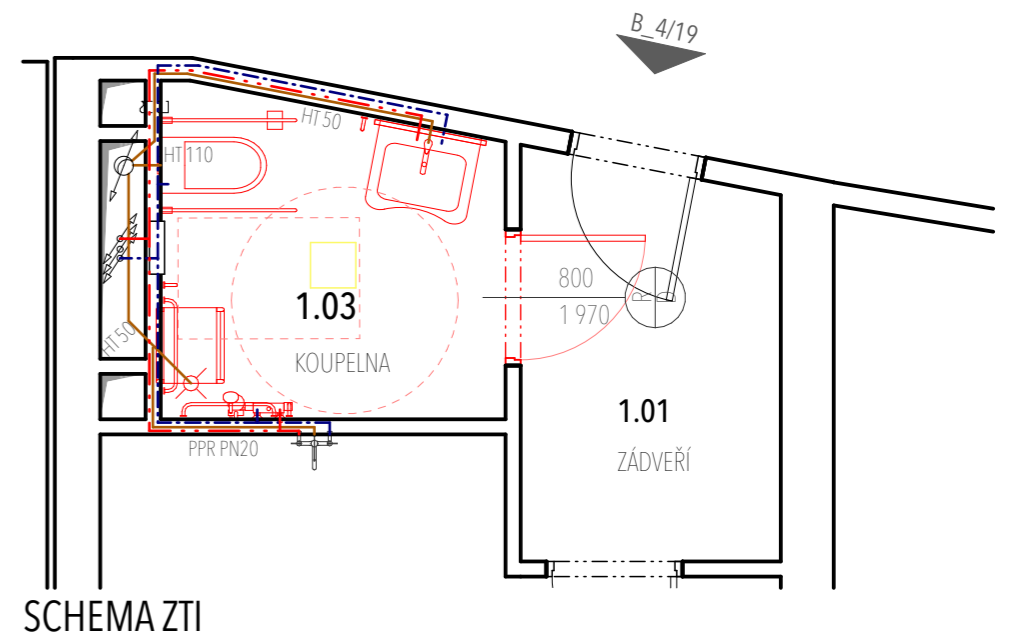
SDĚLENÍ:

BUDE NUTNÉ PROVÉST ZKOUŠKU KOTEVNÍCH PRVKŮ ZÁVĚSNÝCH ZAŘIZOVACÍCH PŘEDMĚTŮ A MADEL VE STÁVAJÍCÍCH KONSTRUKCÍCH PRO OVĚŘENÍ DOSTATEČNÉ ÚNOSNOSTI.

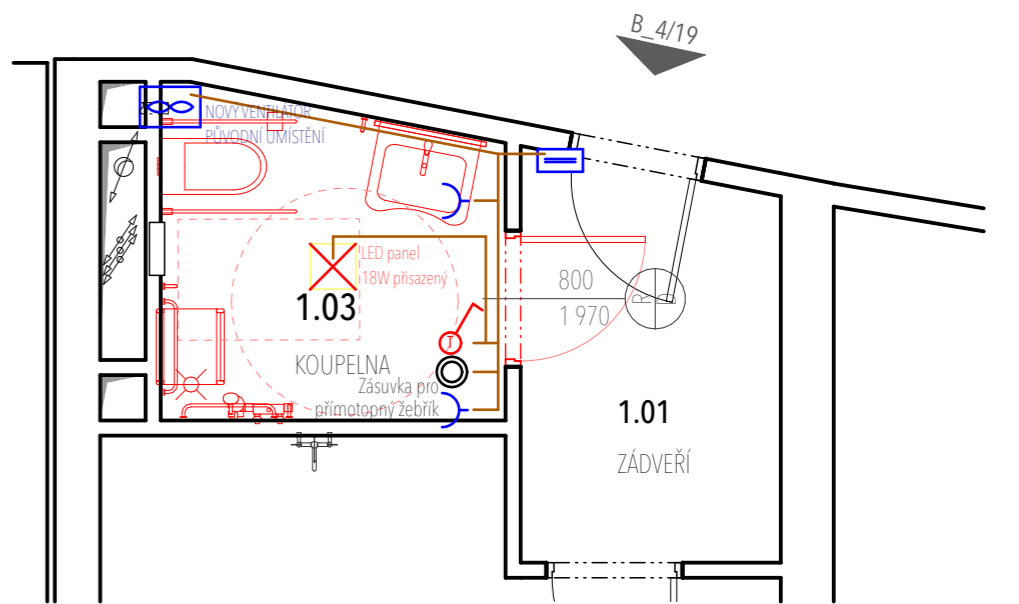
ÚPRAVY JSOU NAVRŽENY PRO ZVÝŠENÍ (ZLEPŠENÍ) PŘÍSTUPNOSTI OSOBAMI S OMEZENOU SCHOPNOSTÍ POHYBU NEBO ORIENTACE. NA ZÁKLADĚ ZADÁNÍ NEDOCHÁZÍ KE ZMĚNÁM PŮDORYSU A DISPOZIC A NENÍ TĚDY VŽDY ZAJIŠTĚNA PLNÁ BEZBARIÉROVOST KOUPELNY.

POZNÁMKA:


1. NEDÍLNOU SOUČÁSTÍ DOKUMENTACE JE TECHNICKÁ ZPRÁVA.
2. VŠECHNY ROZMĚRY NUTNO OVĚŘIT PŘEMĚŘENÍM NA MÍSTĚ, ZEJMÉNA NUTNO ZAMĚŘIT STAVEBNÍ KONSTRUKCE PRO OTVOROVÉ VÝPLNĚ A JINÉ VESTAVĚNÉ PRVKY DODAVATELEM.
3. PŘI PROVÁDĚNÍ STAVBY JE NUTNÉ DODRŽET USTANOVENÍ ZÁKONA Č. 309/2006 sb., O ZAJIŠTĚNÍ DALŠÍCH PODMÍNEK BEZPEČNOSTI A OCHRANY ZDRAVÍ PŘI PRÁCI.
4. PŘI PROVÁDĚNÍ STAVBY JE DÁLE NUTNÉ DODRŽOVAT INTERNÍ PŘEDPISY, SMĚRNICE A KODEX DOMOVA, KTERÉ BUDOU UVEDENY VE SMLOUVĚ.



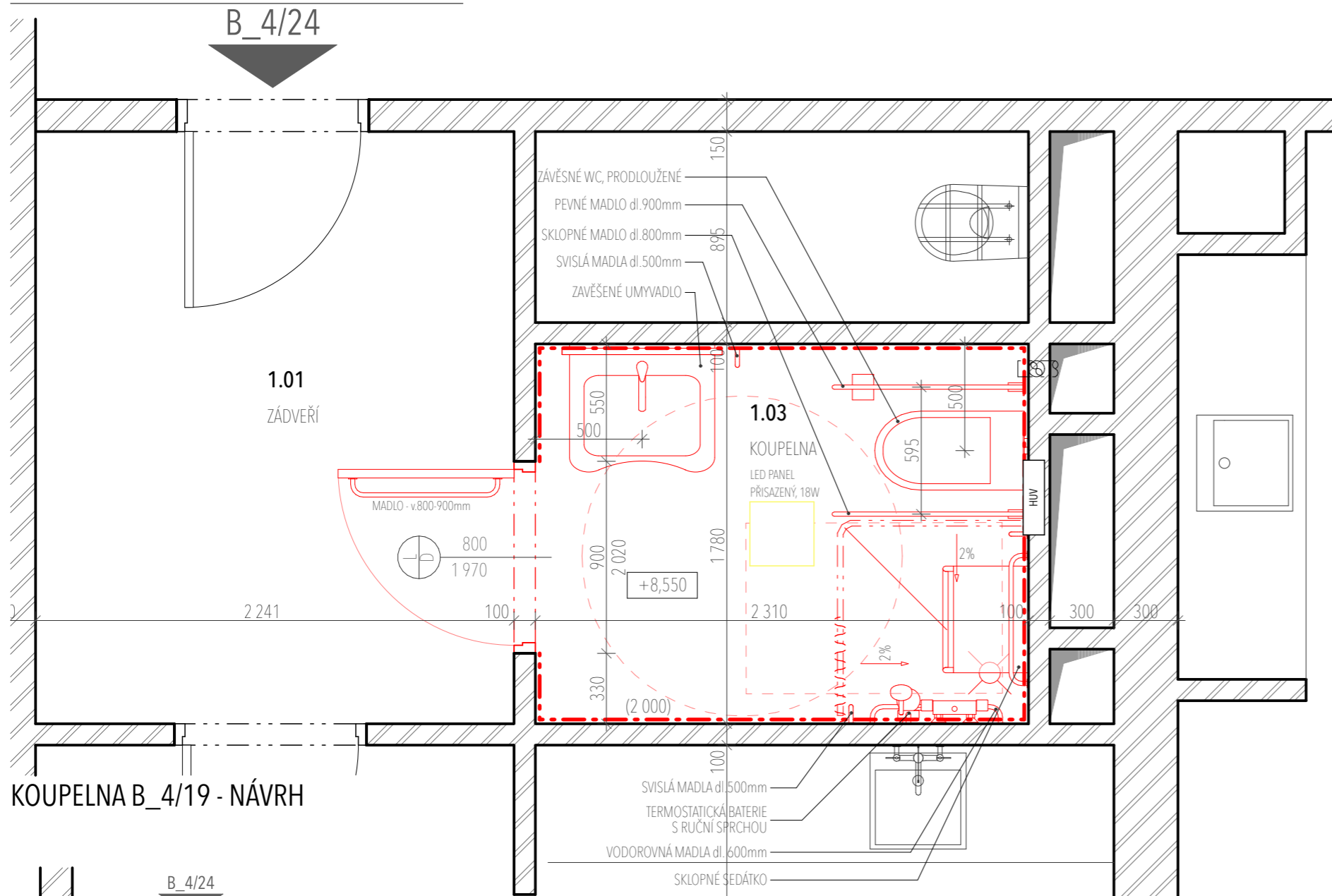
SCHEMA ZTI



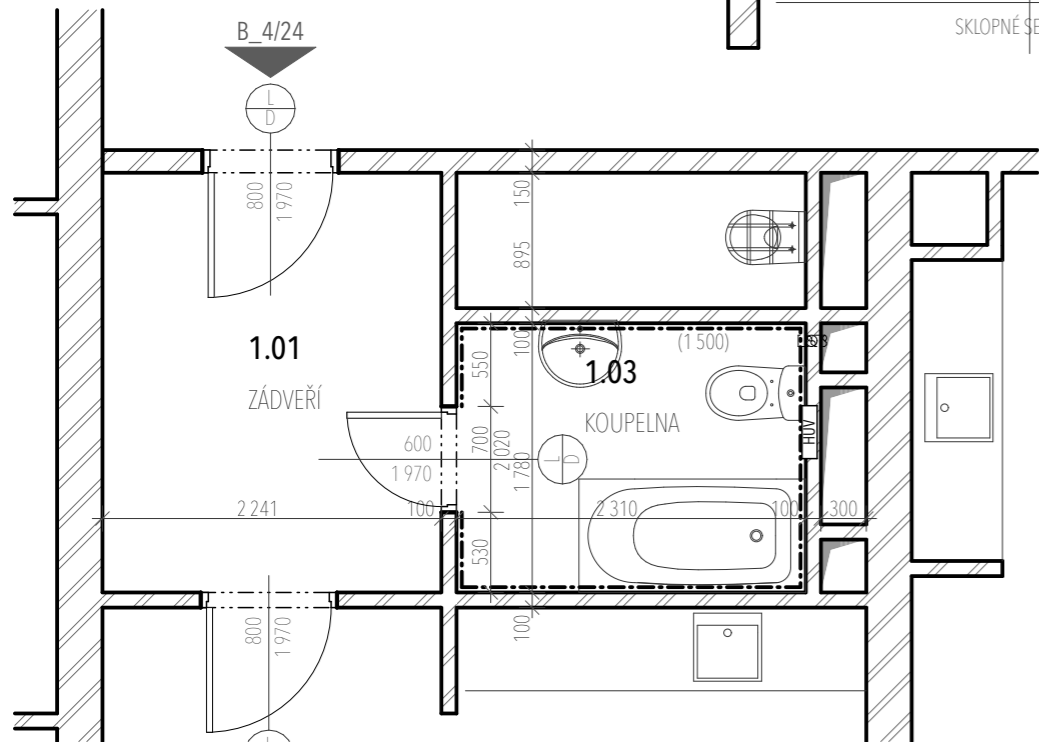
SCHEMA EL

POZNÁMKA:	Chybějící kóty neodměřovat z výkresu a dotázat se. Všechny rozměry kontrolovat průběžně na stavbě. Jakékoliv nejasnosti a rozpory mezi výkresy nutno projednat s autorem.		
VÝŠKOVÝ SYSTÉM:	BpV	Souřadný systém:	JTSK
	±0,000 RELAT. =		stáv. konstrukce
	KÓTOVANO V MILIMETRECH, VÝŠKOVÉ KÓTY V METRECH		
VYPRACOVAL:	Ing.arch. Daniel Zygula Příbram 128, Verneřice-407 25		RAŽITKO, PODPIS, DATUM
	ČKAIT: 0402721		 TECTUM Ustí partner v budování!
	+420 728 895 196 zygula@tectum-building.eu		
INVESTOR:	Domov pro seniory Bukov, příspěvková organizace		Za vozovnou 783/1 Ustí nad Labem 400 01
AKCE:	OPRAVA KOUPELEN		
ČÍSLO PROJEKTU:	102-24	p.p.č. 139/5; k.ú. Bukov	
STUPEŇ DOKUMENTACE:	DOKUMENTACE PRO VÝBĚR ZHOTOVITĚLE		ARCHITEKTONICKO-STAVEBNÍ PÁŘE:
NÁZEV VÝKRESU:	KOUPELNA B_4/19		D.1.1
	A3=2xA4	06/2024	1:50, 1:25
			ČV: 11

KOUPELNA B_4/24



KOUPELNA B_4/19 - NÁVRH



KOUPELNA B_4/19 - STÁVAJÍCÍ

SDĚLENÍ:

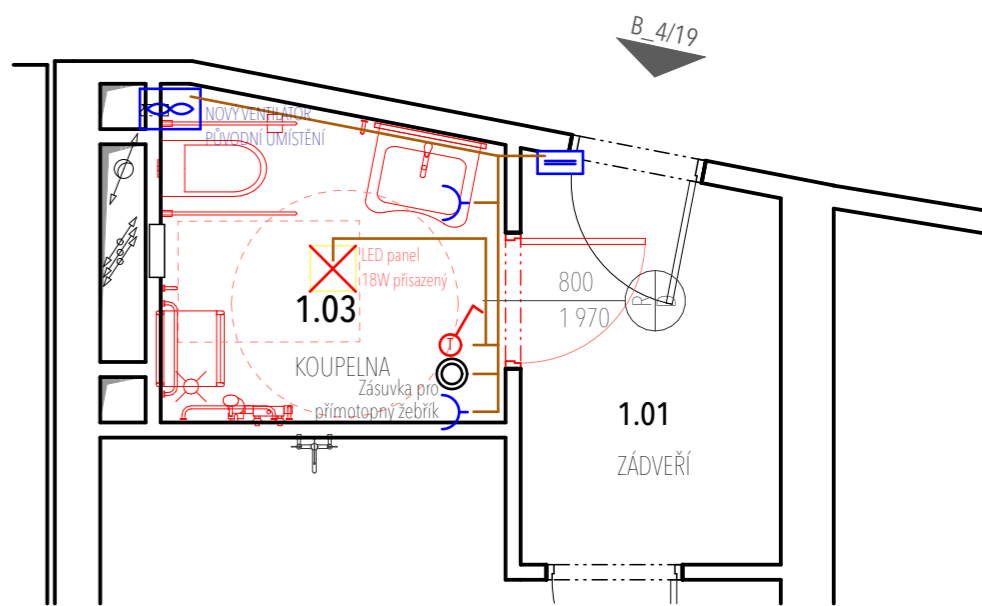
BUDE NUTNÉ PROVÉST ZKOUŠKU KOTEVNÍCH PRVKŮ ZÁVĚŠENÝCH ZAŘÍZOVACÍCH PŘEDMĚTŮ A MADEL VE STÁVAJÍCÍCH KONSTRUKCÍCH PRO OVĚŘENÍ DOSTATEČNÉ ÚNOSNOSTI.

ÚPRAVY JSOU NAVRŽENY PRO ZVÝŠENÍ (ZLEPŠENÍ) PŘÍSTUPNOSTI OSOBAMI S OMEZENOU SCHOPNOSTÍ POHYBU NEBO ORIENTACE. NA ZÁKLADĚ ZADÁNÍ NEDOCHÁZÍ KE ZMĚNÁM PŮDORYSU A DISPOZIC A NENÍ TĚDY VŽDY ZAJIŠTĚNA PLNÁ BEZBARIÉROVOST KOUPELNY.

POZNÁMKA:

- NEDÍLNOU SOUČÁSTÍ DOKUMENTACE JE TECHNICKÁ ZPRÁVA.
- VŠECHNY ROZMĚRY NUTNO OVĚŘIT PŘEMĚŘENÍM NA MÍSTĚ, ZEJMÉNA NUTNO ZAMĚŘIT STAVEBNÍ KONSTRUKCE PRO OTVOROVÉ VÝPLNĚ A JINÉ VESTAVĚNÉ PRVKY DODAVATELEM.
- PŘI PROVÁDĚNÍ STAVBY JE NUTNÉ DODRŽET USTANOVENÍ ZÁKONA Č. 309/2006 sb., O ZAJIŠTĚNÍ DALŠÍCH PODMÍNEK BEZPEČNOSTI A OCHRANY ZDRAVÍ PŘI PRÁCI.
- PŘI PROVÁDĚNÍ STAVBY JE DÁLE NUTNÉ DODRŽOVAT INTERNÍ PŘEDPISY, SMĚRNICE A KODEX DOMOVA, KTERÉ BUDOU UVEDENY VE SMLouvĚ.

SCHEMA ZTI



SCHEMA EL

POZNÁMKA: Chybějící kóty neodměřovat z výkresu a dotázat se. Všechny rozměry kontrolovat průběžně na stavbě. Jakékoliv nejasnosti a rozpory mezi výkresy nutno projednat s autorem.

VÝŠKOVÝ SYSTÉM: BpV Souřadný systém: JTSK
±0,000 RELAT. = stáv. konstrukce
KÓTOVANO V MILIMETRECH, VÝŠKOVÉ KÓTY V METRECH

VYPRACOVAL: Ing.arch. Daniel Zygula
Příbram 128, Verneřice-407 25
ČKAIT: 0402721
+420 728 895 196
zygula@tectum-building.eu

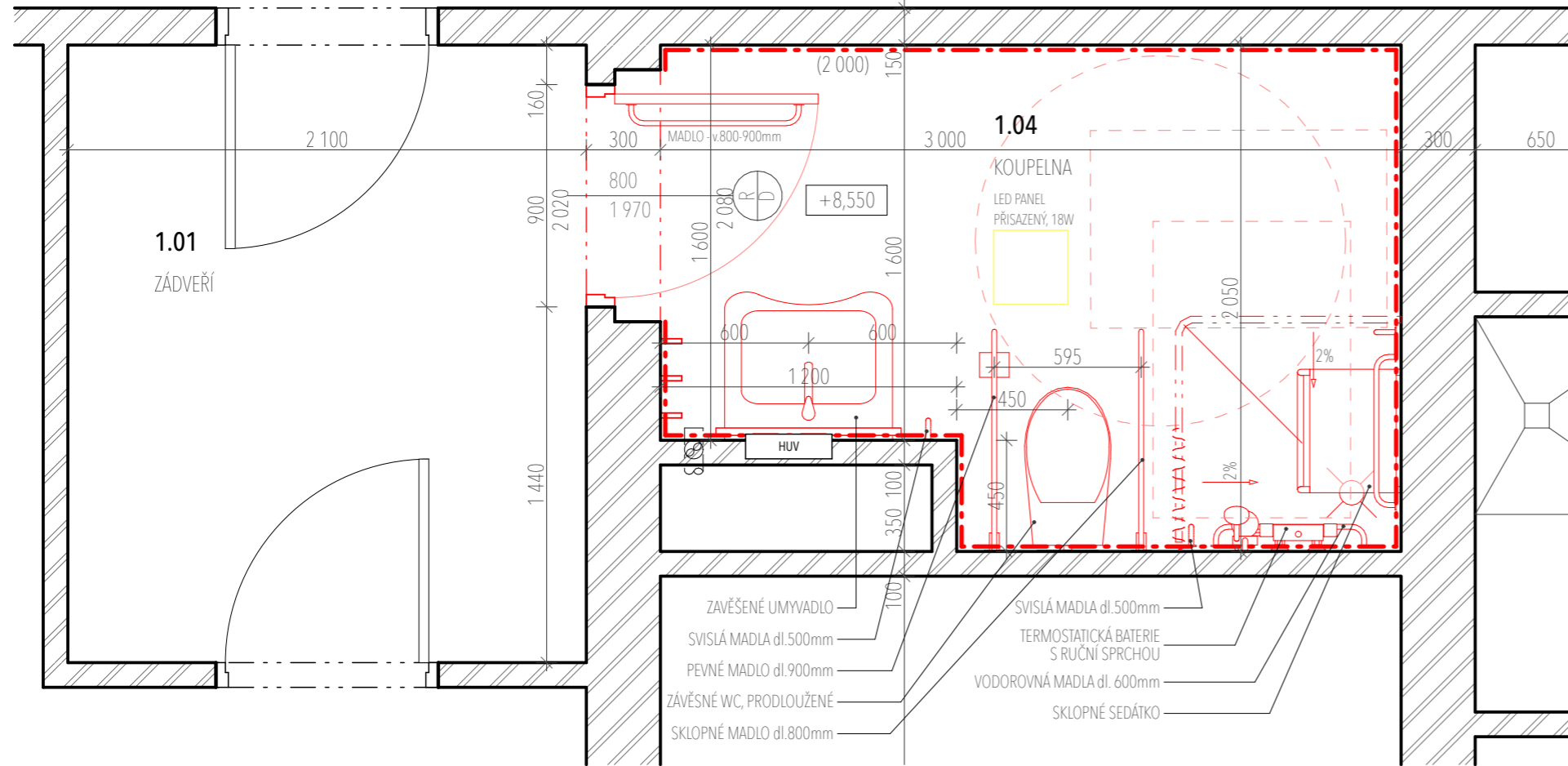
INVESTOR: Domov pro seniory Bukov, příspěvková organizace
Za vozovnou 783/1 Ústí nad Labem 400 01

AKCE: OPRAVA KOUPELN
ČÍSLO PROJEKTU: 102-24 p.p.č. 139/5; k.ú. Bukov

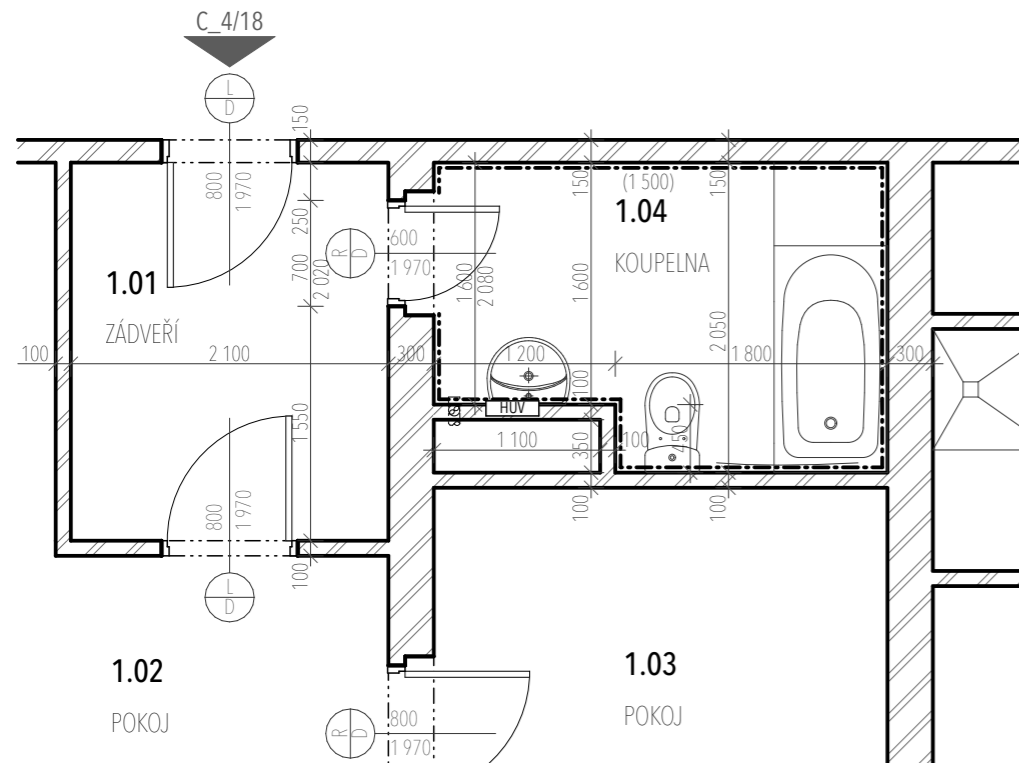
STUPEŇ DOKUMENTACE: DOKUMENTACE PRO VÝBĚR ZHOTOVITELE ARCHITEKTONICKO-STAVEBNÍ PÁŘE: D.1.1
NÁZEV VÝKRESU: KOUPELNA B_4/24 ČÁST DOKUMENTACE: 12
A3=2xA4 06/2024 1:50, 1:25 čv.

KOUPELNA C_4/18

C_4/18



KOUPELNA C_4/18 - NÁVRH



KOUPELNA C_4/18 - STÁVAJÍCÍ

SDĚLENÍ:

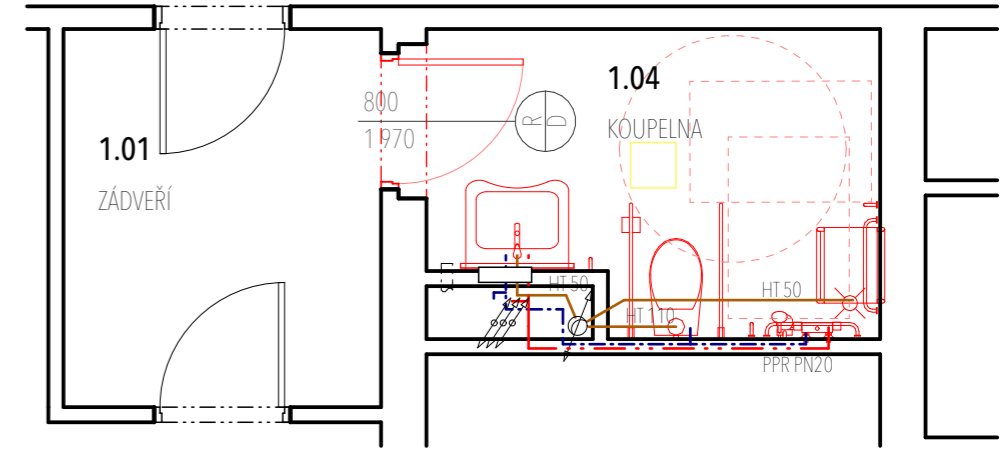
BUDE NUTNÉ PROVÉST ZKOUŠKU KOTEVNÍCH PRVKŮ ZAVĚŠENÝCH ZAŘÍZOVACÍCH PŘEDMĚTŮ A MADEL VE STÁVAJÍCÍCH KONSTRUKCÍCH PRO OVĚŘENÍ DOSTATEČNÉ ÚNOSNOSTI.

ÚPRAVY JSOU NAVRŽENY PRO ZVÝŠENÍ (ZLEPŠENÍ) PŘÍSTUPNOSTI OSOBAMI S OMEZENOU SCHOPNOSTÍ POHYBU NEBO ORIENTACE. NA ZÁKLADĚ ZADÁNÍ NEDOCHÁZÍ KE ZMĚNÁM PŮDORYSU A DISPOZIC A NENÍ TĚDY VŽDY ZAJIŠTĚNA PLNÁ BEZBARIÉROVOST KOUPELNY.

POZNÁMKA:

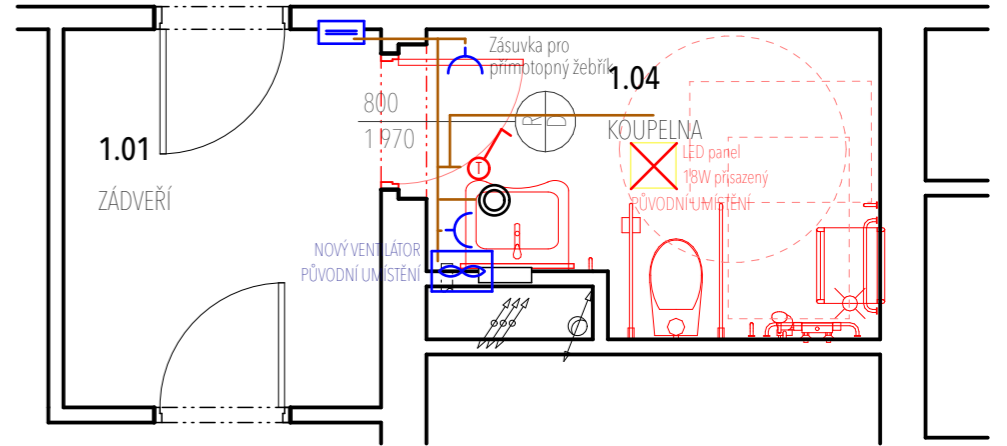
1. NEDÍLNOU SOUČÁSTÍ DOKUMENTACE JE TECHNICKÁ ZPRÁVA.
2. VŠECHNY ROZMĚRY NUTNO OVĚŘIT PŘEMĚŘENÍM NA MÍSTĚ, ZEJMÉNA NUTNO ZAMĚŘIT STAVEBNÍ KONSTRUKCE PRO OTVOROVÉ VÝPLNĚ A JINÉ VESTAVĚNÉ PRVKY DODAVATELEM.
3. PŘI PROVÁDĚNÍ STAVBY JE NUTNÉ DODRŽET USTANOVENÍ ZÁKONA Č. 309/2006 sb., O ZAJIŠTĚNÍ DALŠÍCH PODMÍNEK BEZPEČNOSTI A OCHRANY ZDRAVÍ PŘI PRÁCI.
4. PŘI PROVÁDĚNÍ STAVBY JE DÁLE NUTNÉ DODRŽOVAT INTERNÍ PŘEDPISY, SMĚRNICE A KODEX DOMOVA, KTERÉ BUDOU UVEDENY VE SMLOUVĚ.

C_4/18



SCHEMA ZTI

C_4/18



SCHEMA EL

POZNÁMKA: Chybějící kóty neodměřovat z výkresu a dotázat se. Všechny rozměry kontrolovat průběžně na stavbě. Jakékoliv nejasnosti a rozpory mezi výkresy nutno projednat s autorem.

VÝŠKOVÝ SYSTÉM: BpV Souřadný systém: JTSK
±0,000 RELAT. = stáv. konstrukce
KÓTOVÁNO V MILIMETRECH, VÝŠKOVÉ KÓTY V METRECH

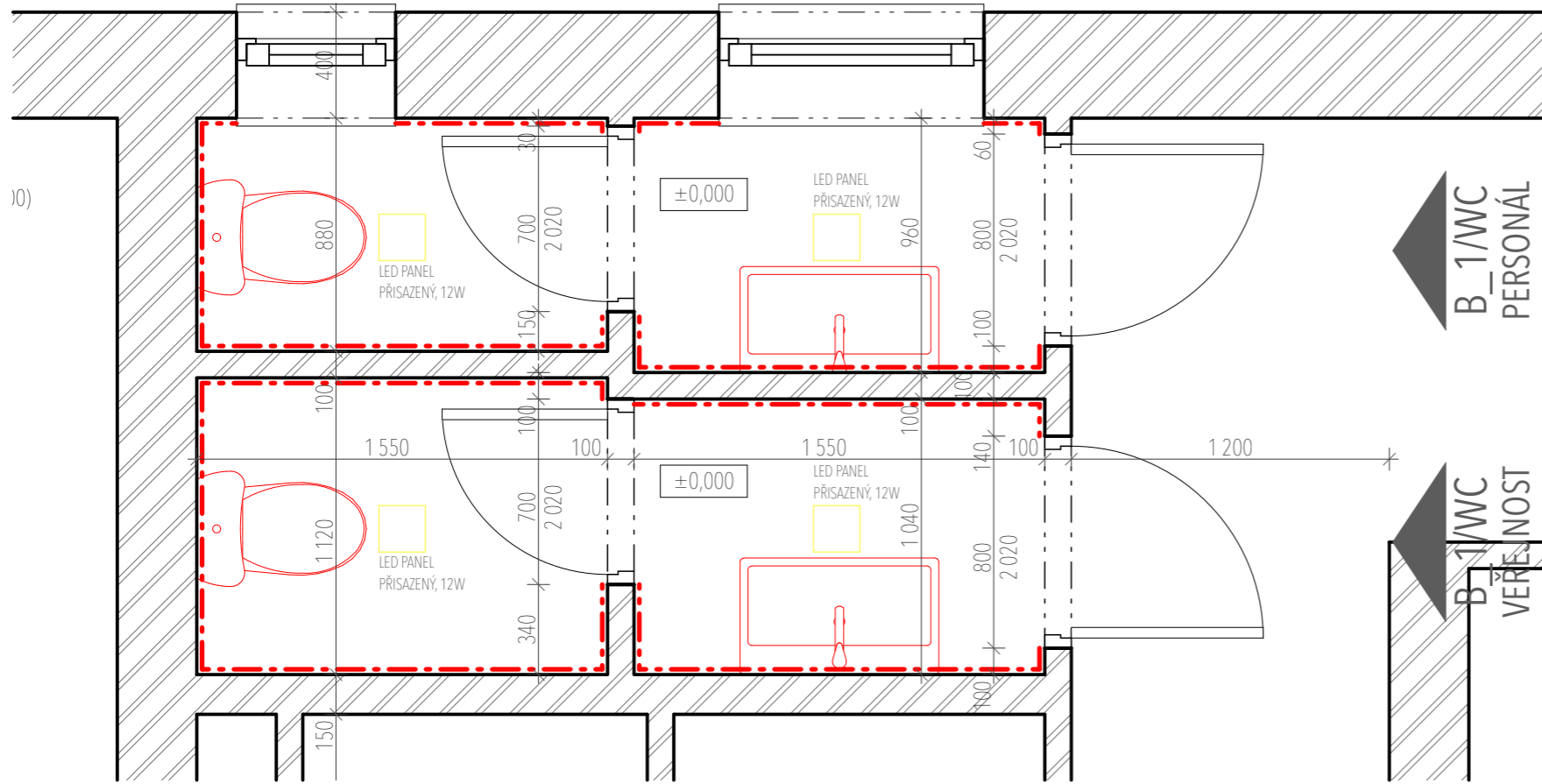
RAŽITKO, PODPIS, DATUM
VYPRACOVAL: Ing.arch. Daniel Zygula
Příbram 128, Verneřice-407 25
ČKAIT: 0402721
+420 728 895 196
zygula@tectum-building.eu

INVESTOR: Domov pro seniory Bukov, příspěvková organizace
Za vozovnou 783/1 Ústí nad Labem 400 01

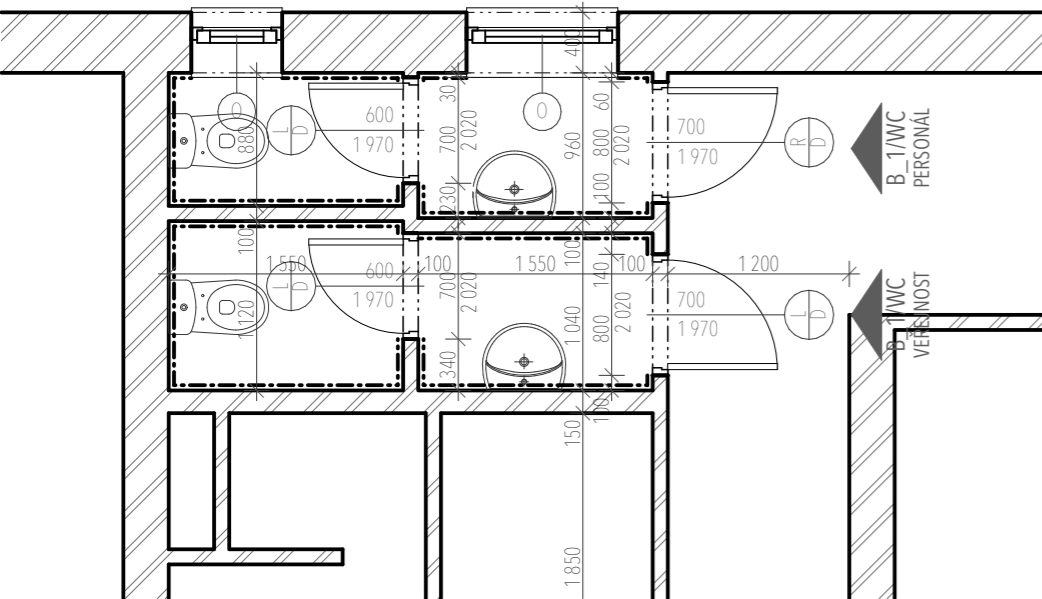
AKCE: OPRAVA KOUPELEN
ČÍSLO PROJEKTU: 102-24 p.p.č. 139/5; k.ú. Bukov

STUPEŇ DOKUMENTACE: DOKUMENTACE PRO VÝBĚR ZHOTOVITELE ARCHITEKTONICKO-STAVEBNÍ PÁŘE: D.1.1
NÁZEV VÝKRESU: KOUPELNA C_4/18 ČÁST DOKUMENTACE:
A3=2xA4 06/2024 1:50, 1:25 čv. 13

ZÁCHODY B_1/WC



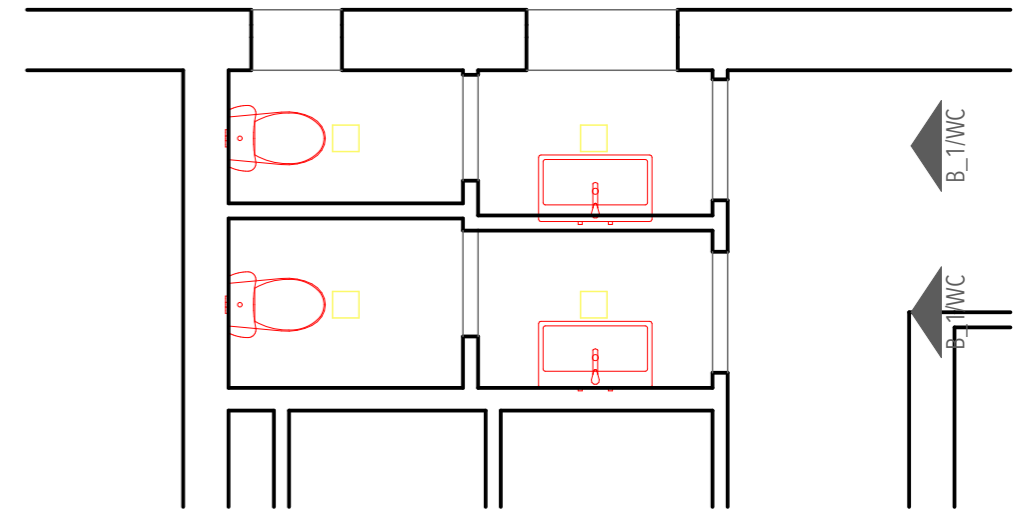
ZÁCHODY B_1/WC - NÁVRH



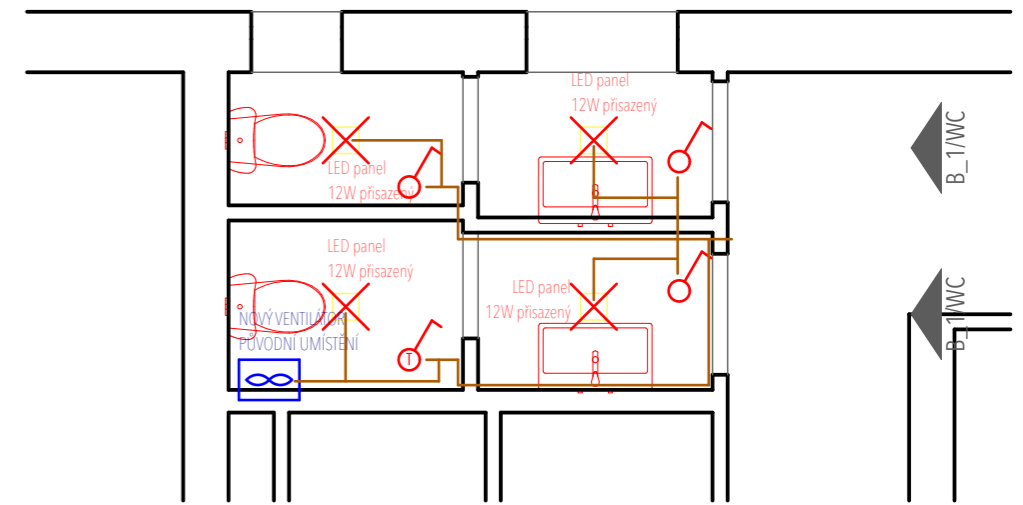
ZÁCHODY B_1/WC - STÁVAJÍCÍ

POZNÁMKA:

1. NEDÍLNOU SOUČÁSTÍ DOKUMENTACE JE TECHNICKÁ ZPRÁVA.
2. VŠECHNY ROZMĚRY NUTNO OVĚŘIT PŘEMĚŘENÍM NA MÍSTĚ, ZEJMÉNA NUTNO ZAMĚŘIT STAVEBNÍ KONSTRUKCE PRO OTVOROVÉ VÝPLNĚ A JINÉ VESTAVĚNÉ PRVKY DODAVATELEM.
3. PŘI PROVÁDĚNÍ STAVBY JE NUTNÉ DODRŽET USTANOVENÍ ZÁKONA Č. 309/2006 sb., O ZAJIŠTĚNÍ DALŠÍCH PODMÍNEK BEZPEČNOSTI A OCHRANY ZDRAVÍ PŘI PRÁCI.
4. PŘI PROVÁDĚNÍ STAVBY JE DÁLE NUTNÉ DODRŽOVAT INTERNÍ PŘEDPISY, SMĚRNICE A KODEX DOMOVA, KTERÉ BUDOU UVEDENY VE SMLOUVĚ.



SCHEMA ZTI



SCHEMA EL

POZNÁMKA: Chybějící kóty neodměřovat z výkresu a dotázat se. Všechny rozměry kontrolovat průběžně na stavbě. Jakékoliv nejasnosti a rozpory mezi výkresy nutno projednat s autorem.

VÝŠKOVÝ SYSTÉM: BpV Souřadný systém: JTSK
 ±0,000 RELAT. = stáv. konstrukce
 KÓTOVÁNO V MILIMETRECH, VÝŠKOVÉ KÓTY V METRECH

RAŽITKO, PODPIS, DATUM
 VYPRACOVAL: Ing.arch. Daniel Zygula
 Příbram 128, Verneřice-407 25
 ČKAIT: 0402721
 +420 728 895 196
 zygula@tectum-building.eu

TECTUM
 Užší partner v budování!

INVESTOR: Domov pro seniory Bukov,
 příspěvková organizace

Za vozovnou 783/1 Ústí nad
 Labem 400 01

AKCE:

OPRAVA KOUPELEN

ČÍSLO PROJEKTU: 102-24

p.p.č. 139/5; k.ú. Bukov

STUPEŇ DOKUMENTACE:

DOKUMENTACE PRO VYBĚR ZHOTOVITELE

ARCHITEKTONICKO-STAVEBNÍ PÁŘE:

NÁZEV VÝKRESU:

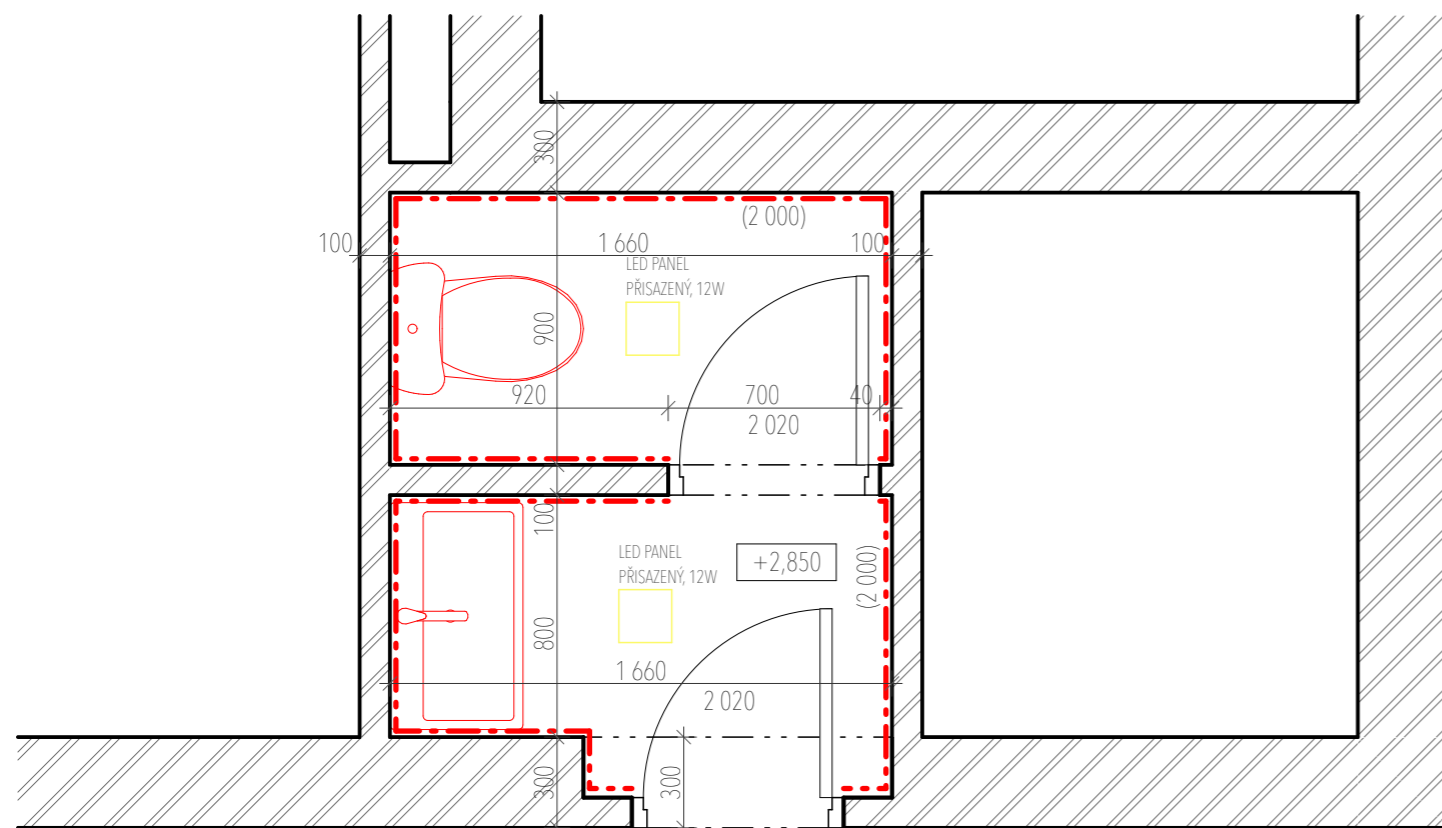
ZÁCHODY B_1/WC

D.1.1

A3=2xA4 | 06/2024 | 1:50, 1:25

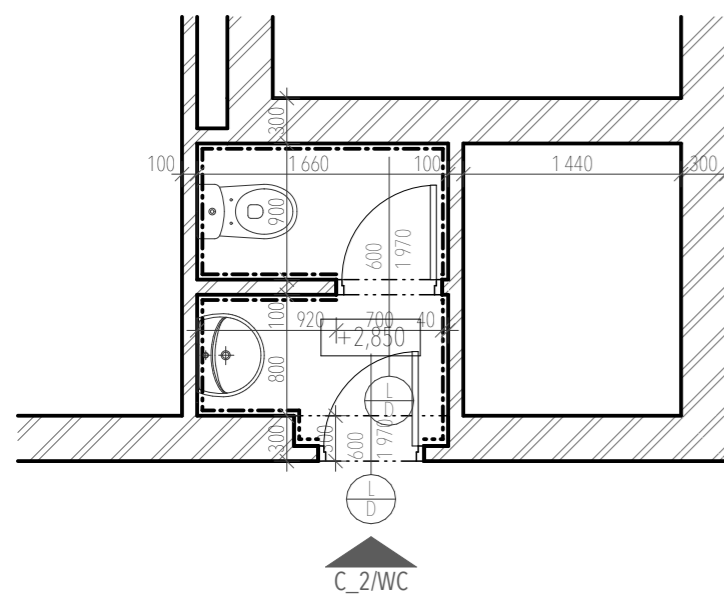
ČV: 14

ZÁCHODY C_2/WC



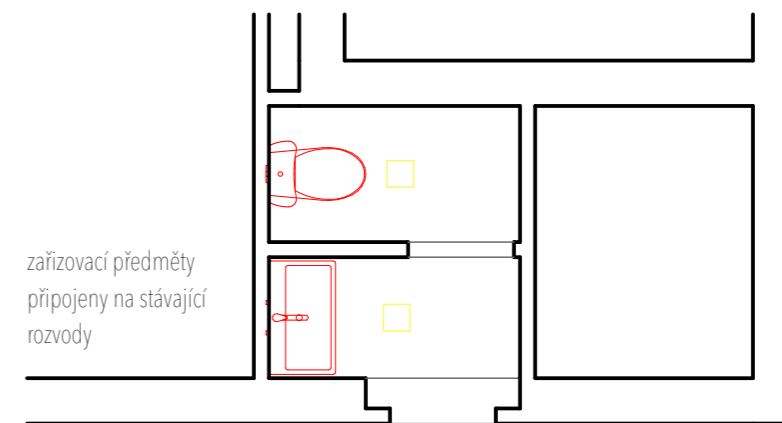
C_2/WC

ZÁCHODY C_2/WC - NÁVRH



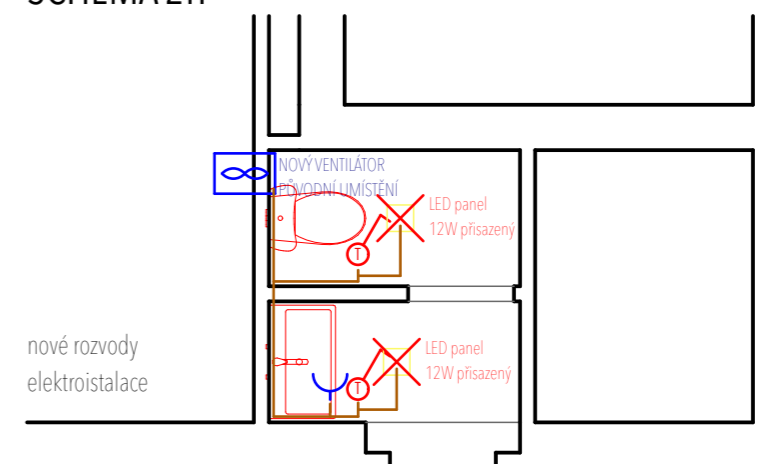
C_2/WC

ZÁCHODY C_2/WC - STÁVAJÍCÍ



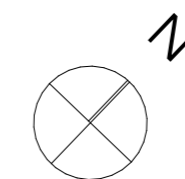
C_2/WC

SCHEMA ZTI



C_2/WC

SCHEMA EL



POZNÁMKA:

1. NEDÍLNOU SOUČÁSTÍ DOKUMENTACE JE TECHNICKÁ ZPRÁVA.
2. VŠECHNY ROZMĚRY NUTNO OVĚŘIT PŘEMĚŘENÍM NA MÍSTĚ, ZEJMÉNA NUTNO ZAMĚŘIT STAVEBNÍ KONSTRUKCE PRO OTVOROVÉ VÝPLNĚ A JINÉ VESTAVĚNÉ PRVKY DODAVATELEM.
3. PŘI PROVÁDĚNÍ STAVBY JE NUTNÉ DODRŽET USTANOVENÍ ZÁKONA Č. 309/2006 sb., O ZAJIŠTĚNÍ DALŠÍCH PODMÍNEK BEZPEČNOSTI A OCHRANY ZDRAVÍ PŘI PRÁCI.
4. PŘI PROVÁDĚNÍ STAVBY JE DÁLE NUTNÉ DODRŽOVAT INTERNÍ PŘEDPISY, SMĚRNICE A KODEX DOMOVA, KTERÉ BUDOU UVEDENY VE SMLOUVĚ.

POZNÁMKA: Chybějící kóty neodměřovat z výkresu a dotázat se. Všechny rozměry kontrolovat průběžně na stavbě. Jakékoliv nejasnosti a rozpory mezi výkresy nutno projednat s autorem.

VÝŠKOVÝ SYSTÉM: BpV Souřadný systém: JTSK
±0,000 RELAT. = stáv. konstrukce
KÓTOVÁNO V MILIMETRECH, VÝŠKOVÉ KÓTY V METRECH

RAŽITKO, PODPIS, DATUM
VYPRACOVAL: Ing.arch. Daniel Zygula
Příbram 128, Verneřice-407 25
ČKAIT: 0402721
+420 728 895 196
zygula@tectum-building.eu

TECTUM
Vaš partner v budování!

INVESTOR: Domov pro seniory Bukov, příspěvková organizace
Za vozovnou 783/1 Ústí nad Labem 400 01

AKCE: OPRAVA KOUPELEN
ČÍSLO PROJEKTU: 102-24 p.p.č. 139/5; k.ú. Bukov

STUPEŇ DOKUMENTACE:	DOKUMENTACE PRO VÝBĚR ZHOTOVITELE	ARCHITECTONICKO-STAVEBNÍ	PÁŘE:
NÁZEV VÝKRESU:	ZÁCHODY C_2/WC	ČÁST DOKUMENTACE:	D.1.1
A3=2x44	06/2024	1:25, 1:50	č.v.: 15