

vaše značka: 291
ON/KT/OSÚOM/236/2025/ŠkarL
UMONSSSENOTOGT2
naše značka: 705/25/ptn/06/kmo
vyřizuje: Jana Kmoníčková
kontakt: kmonickova@dpmul.cz
datum: 31. ledna 2025

**Úřad městského obvodu Ústí nad Labem
- Neštětice**
U Radnice 229
403 31 Ústí nad Labem
IČO: 00081531
odesláno: lenka.skarabelova@mag-ul.cz

„Oprava chodníků v MO-Neštětice“

Dopravní podnik města Ústí nad Labem a.s., jako provozovatel a vlastník hromadné dopravy a technické infrastruktury ve městě Ústí nad Labem vydává toto stanovisko.

I. Dotčená (připravovaná) stavba: **Oprava chodníku v MO-Neštětice v ulicích**

- 1) ul.Krčínova ppč.463/42 a část chodníku u MHD Prior ppč.1707/1 Krásné Březno
- 2) ul.Přemyslovců ppč.1480/131 Krásné Březno
- 3) ul.Peškova parkoviště za obchodem ppč. 697/42 Mojžíř a 756/4 Neštětice
- 4) ul.Peškova 521-522 ppč.697/105 Mojžíř
- 5) ul.Peškova 523-524 ppč.697/108 Mojžíř
- 6) ul.Mlýnská před zdravotnickým střediskem ppč.800/1 Neštětice
- 7) ul.Neštětická 31 parkoviště ppč.861/132 Krásné Březno
- 8) ul.Dubová a Na Výšině ppč.1005/1,1006/24,1006/19, 1007/18 Neštětice

II. Důvod vydání vyjádření: existence sítí a TI

III. Předložená dokumentace: zájmové území stavby

IV. Vyjádření je platné pouze pro uvedenou stavbu, zájmové území určené žadatelem a pro určený důvod vydání vyjádření.

V. Vyjádření střediska Údržba PTZ a správa sítí

1. V současné době se v zájmovém území nachází toto trakční zařízení a zařízení v majetku Dopravního podniku města Ústí nad Labem a.s.:

Nadzemní:

- stožáry trakčního trolejového vedení – výška min. 8 metrů, osazeny trakčním zařízením a trolejovým vedením ve výšce asi 5,5 m nad zemí a komunikací.

Podzemní:

- trakční na pájecí kabely,
- základ stožáru trakčního trolejového vedení cca 2x2x1,5 m.

V zájmovém území DPMUL v roce 2024 zahájil realizaci stavby s názvem „TTV Výstupní, Ústí nad Labem“. V rámci stavby dojde v ulici Výstupní a Neštěmická k výstavbě trakčních stožárů a trolejového vedení, měničny a napájecích kabelů trakčního vedení (podzemních). Předmětné stavby spolu musí koordinovat.

Kontakt František Paštika MT 724 208 148 paštika@dpmul.cz.

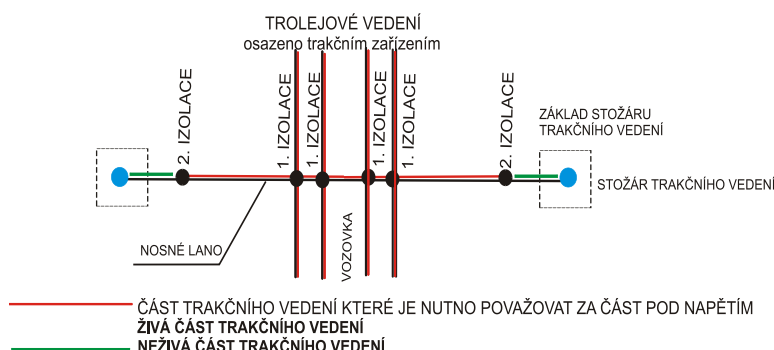
V přiložené situaci je informativní zakreslení umístění základů stožárů trakčního trolejového vedení a podzemních kabelů. Ne nadzemního trakčního trolejového vedení a zařízení. Určené technické zařízení (UTZ) podle zákona č. 266/1994 Sb., o drahách v aktuálním znění.

2. Podmínky pro práce v blízkosti trakčního zařízení a v ochranném pásmu, které musí stavebník nebo jím pověřená třetí osoba dodržet. Požadujeme:

a. Při pracích v blízkosti nevypnutého a nezajištěného trolejového vedení (elektrického zařízení) musí organizace provádějící práce zajistit dle ČSN 343112 a souvisejících:

- Práce v blízkosti trakčního zařízení v majetku Dopravního podniku města Ústí nad Labem a.s. mohou provádět pouze osoby poučené. Pracovníci musí být prokazatelně poučení zejména o dodržování bezpečnostních opatření, seznámeni s polohou trakčního zařízení, riziky, rozsahem ochranného pásma atd.
 - **Pracovník se nesmí přiblížit ani tělem, ani nářadím, materiálem a předměty, ani mechanismem, stroji a proudem vody k živým částem na vzdušnou vzdálenost menší, než je zóna přiblížení tj. 1m. Nosné lano trolejového vedení mezi první a druhou izolací je nutno považovat za část pod napětím.**
 - Musí být zajištěna stabilita práce tak, aby bylo zabráněno pádu na elektrické zařízení.
 - Musí být definována hranice pracoviště.
- Poučení pracovníků provedeme na základě objednávky, kontakt František Paštika MT 724 208 148. V případě kontroly nebo při šetření mimořádné události je stavebník povinen doklad o proškolení osob pracujících v blízkosti trolejbusové dráhy předložit.

Schematický náčrtek jednoduchého provedení trakčního trolejového vedení



b. Nemůže-li organizace při pracích v blízkosti nevypnutého a nezajištěného trolejového vedení dodržet uvedenou vzdálenost 1m je nutno požádat min. 5 dní předem provozovatele PTZ o napěťovou výluku, kontakt pan Paštika MT 724208148. Provedeme vypnutí napájení trolejového vedení, zajištění a vymezení pracoviště.

Toto provedeme na základě objednávky.

Nutno požádat o zavedení náhradní autobusové dopravy.

- c. Stavba musí být provedena tak, aby stožáry, trakční zařízení a vedení byly přístupné montážním prostředkům na opravu trakčního vedení, nesmí dojít k narušení stožáru, základu stožáru a stability stožáru.

Provedení případného výkopu o větší hloubce než 1m a současně o vzdálenosti kratší než 2m od středu stožáru je nutno provést opatření pro zajištění stability stožáru.

Požadujeme místní šetření, kontakt František Paštika MT 724 208 148.

Realizace a provedení zajištění stožáru na základě našeho souhlasu.

- d. Zachovat umístění a uložení zařízení bez změn (povrch kabelové trasy, hloubka uložení, apod.).
- e. Respektovat stávající umístění stožárů a závěsů trolejového vedení - ty jsou osazeny trakčním zařízením a nosnými lany, která nesou trakční trolejové vedením v trase trolejbusových linek MHD ve výšce asi 5,5 m nad zemí.
- f. Při přepravě objemných nákladů je třeba postupovat v souladu s ČSN 34 31 12, tzn. dodržet minimální vzdálenost nákladu 0,5m od trakčního vedení. Nelze-li toto dodržet, je třeba si vyžádat doprovod a trasu konzultovat. Pokud je výška trakčního vedení snížena a je označena příslušnou dopravní značkou, řídí se doprava touto značkou. Trolejový drát je od povrchu vozovky ve výši max. 6 m – normálně 5,5 až 5m - min. 4,3 m v podjezdech a tunelech a objektech již vybudovaných, dle ČSN 33 35 16.
Doprovod nadměrného nákladu provedeme na základě objednávky.
- g. Respektovat ochranná pásma elektrických vedení a dalších zařízení.
- h. Zakreslení trasy vedení a zařízení DPMUL do projektové dokumentace.
- i. Po celou dobu realizace stavby je nutné zachovat trakční zařízení a zařízení v majetku DPMUL v provozu.
- j. Zahájení stavby a jednotlivých etap oznámit min. 5 pracovních dní předem. Kontakt František Paštika MT 724208148.
- k. Před zahájením zemních prací bude provedeno vytýčení podzemního zařízení min. 5 pracovních dní předem. Vytýčení provedeme na základě předložené objednávky doručené e-mailem nebo písemně.
- l. Provádění zemních prací v ochranném pásmu kabelu (1 m od krajního kabelu na obě strany) výhradně ručním výkopem a s nejvyšší možnou opatrností.
- m. Kabely jsou uloženy dle ČSN 73 6005 :
 - ve volném terénu (chráněné dlaždicemi).....35 cm
 - ve volném terénu (jen s výstražnou fólií).....70 cm
 - v chodníku.....35 cm
 - ve vozovce (v chrániče).....100 cmv jedné nebo více řadách (podle počtu kusů kabelů). Počet kusů kabelů je vyznačen v situaci u popisu kabelů. Přesnou hloubku uložení kabelů nutno určit sondou.
- n. Vhodné zabezpečení obnaženého kabelu (podložení, vyvěšení, apod.), aby nedošlo k jeho poškození.
- o. Mimo vozovku není dovoleno trasu kabelů přejíždět vozidly nebo stavební mechanizací, pokud nebude kabelové vedení zabezpečeno proti mechanickému poškození. Způsob mechanické ochrany kabelové trasy projednat.
- p. Případné zřizování stavenišť, skladování materiálů, stavebních strojů apod. musí být realizováno mimo kabelovou trasu a její ochranné pásmo.
- q. Zásyp obnažených kabelů provést - podsyp a obsypání kabelů pískem, krytí kabelů dlaždicemi a výstražnou fólií.

- r. Přizvat ke kontrole křížení a souběhů našeho zařízení dotčeného stavbou. Zápis do stavebního deníku a kontrolu požadujeme při odhalení kabelové trasy a před provedením záhozu. Bez provedené kontroly a zápisu do stavebního deníku nesmí být naše zařízení zasypáno. Kontakt František Paštika MT 724 208 148. Při nedodržení této podmínky budou poruchy vzniklé na zařízení odstraňovány na náklad stavebníka.
- s. Jakékoli přeložky nebo dočasné demontáže našeho zařízení jsou možné jen s naším souhlasem a výhradně na náklady investora stavby.
- t. Každé poškození našeho zařízení musí být ihned ohlášeno na tel.: 724 236 198. Veškeré náklady na opravu a související náklady hradí investor stavby a uvede zařízení na vlastní náklady do původního stavu podle požadavků provozovatele.
- u. Kontakt:
stálá služba tč.: 724 236 198
po-pá (07-15hod) tč.: 724 208 148

VI. Vyjádření střediska Operativní řízení a provoz dopravy

- 1. požaduje dodržení následujících podmínek:
 - a. v zájmovém území se nachází zastávka MHD a komunikace s provozem linek MHD
 - b. zůstane zachován provoz zastávky MHD v inkriminované oblasti, žádost o jejich případné posunutí doručit minimálně pět pracovních dnů předem, s místním šetřením.
- 2. Kontaktní osoby:
P. Konáš (725 514 712), vedoucí střediska Operativní řízení a provoz dopravy
R. Pospíšil (725 812 923), náměstek výkonného ředitele pro dopravu.

VII. Středisko Správa veřejného osvětlení

- 1. Toto stanovisko neobsahuje vyjádření Dopravního podniku města Ústí nad Labem a.s. z hlediska veřejné osvětlení, které je ve vlastnictví Statutárního města Ústí nad Labem.
- 2. Stanovisko ke stavbě z hlediska veřejného osvětlení vydá Antonín Leskota, vedoucí střediska Správa veřejného osvětlení, MT 606 427 507 EM leskota@dpmul.cz..

VIII. Platnost stanoviska 1 rok od data vystavení.

František Paštika
vedoucí střediska Údržba PTZ a
správa sítí

Přílohy:
záměr navrhované stavby
orientační zákres zařízení DPMUL
základ trakčního stožáru
orientační zákres zařízení DPMUL.dgn

1) ul.Krčínova ppč.463/42 a část chodníku u MHD Prior ppč.1707/1 Krásné Březno

Chci...

PARCELA č. 463/42 (Krásné Březno)

☆ PARCELA č. 463/42 (Krásné Březno)

Číslo: 463/42
Číslo LV: 1
KAT. ÚZEMÍ: Krásné Březno
KÓD. KAT. ÚZEMÍ: 775266
DRUH: ostatní plocha
ZP. VYUŽITÍ: ostatní komunikace
ČÍSLOVÁNÍ: Pozemková
VÝMĚRA [m²]: 141
STAVEBNÍ OBJEKT: bez S.O. ([vyber stavební objekt](#))

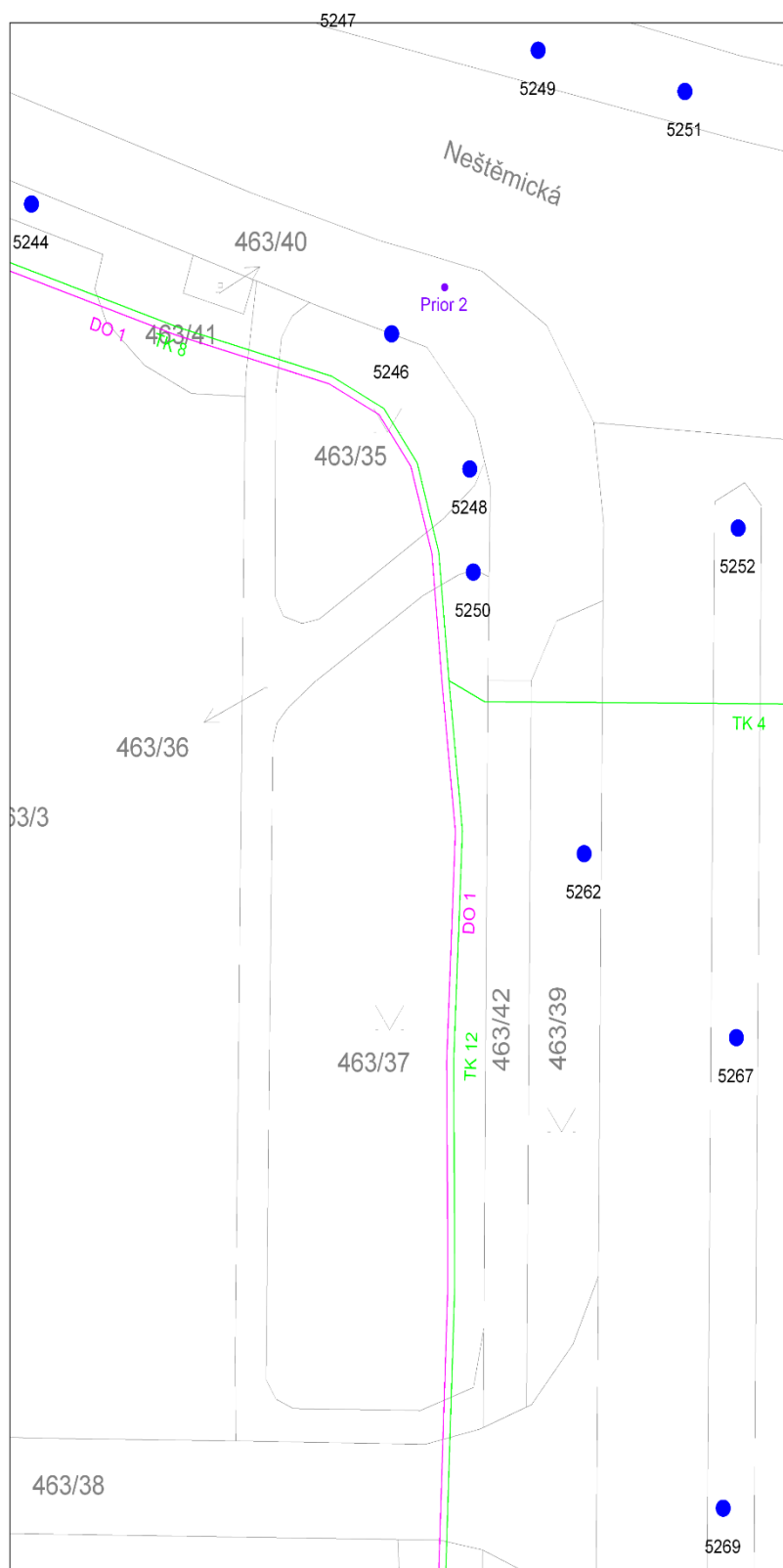
VLASTNÍCI:
1/1 Statutární město Ústí nad Labem, ičo.:81531 (PO);
[Údaje o parcele z KN](#)
[Údaje o parcele z RUIAN](#)

[Tisková sestava k parcele](#)

[Přidat k výsledkům](#) [Zobrazit další podrobnosti](#) [Vytvořit sestavu](#)

Orientační zakres zařízení DPMUL

- Stožár trakčního trolejového vedení, základ asi 2x2x1,5 m
- Trakční napájecí kabely, podzemní, **TK, počet kabelů vyznačen číslem**
- Kabel dálkového ovládání měníren, podzemní, **DO, počet kabelů vyznačen číslem**



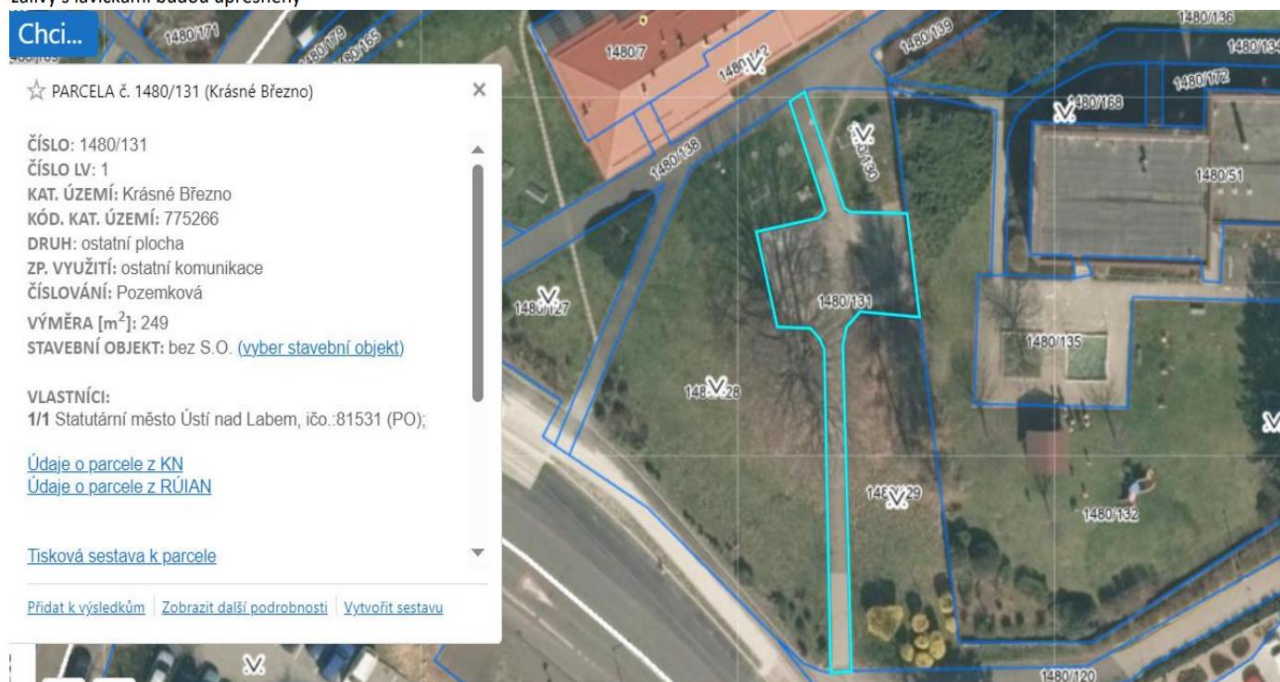
2) ul.Přemyslovců ppč.1480/131 Krásné Březno

ul.Přemyslovců ppč.1480/131 k.ú. Krásné Březno

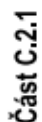
- zrušení asfaltového povrchu bývalých parkovišť vč.laviček, vyrovnaní zeminou, zatravnění

- oprava asfaltového chodníku do zámkové dlažba od hl.chodníku Přemyslovců ppč.1480/138 k ul.Výsluní (světlá část na ortomapě bude možná opravena v rámci opravy ul.Výstupní)

-zálivy s lavičkami budou upřesněny



Trakční napájecí kabely, podzemní

[illegible]

3) ul.Peškova parkoviště za obchodem ppč. 697/42 Mojžíř a 756/4 Neštětice

Peškova (Skalka) – ppč.697/56 a 756/4 – parkovací plocha – oprava povrchu – návrh řešení

PARCELA č. 697/56 (Mojžíř) ▾

☆ PARCELA č. 697/56 (Mojžíř)

ČÍSLO: 697/56
ČÍSLO LV: 1
KAT. ÚZEMÍ: Mojžíř
KÓD. KAT. ÚZEMÍ: 698164
DRUH: ostatní plocha
ZP. VYUŽITÍ: ostatní komunikace
ČÍSLOVÁNÍ: Pozemková
VÝMĚRA [m²]: 635
STAVEBNÍ OBJEKT: bez S.O. ([vyber stavební objekt](#))

VLASTNÍCI:
1/1 Statutární město Ústí nad Labem, ičo.:81531 (PO);
[Údaje o parcele z KN](#)
[Údaje o parcele z RÚIAN](#)

◀ 2 z 2 ▶

×



Chci...

PARCELA č. 756/4 (Neštětice) ▾

☆ PARCELA č. 756/4 (Neštětice)

ČÍSLO: 756/4
ČÍSLO LV: 1
KAT. ÚZEMÍ: Neštětice
KÓD. KAT. ÚZEMÍ: 703809
DRUH: ostatní plocha
ZP. VYUŽITÍ: ostatní komunikace
ČÍSLOVÁNÍ: Pozemková
VÝMĚRA [m²]: 62
STAVEBNÍ OBJEKT: bez S.O. ([vyber stavební objekt](#))


VLASTNÍCI:
1/1 Statutární město Ústí nad Labem, ičo.:81531 (PO);
[Údaje o parcele z KN](#)
[Údaje o parcele z RÚIAN](#)

[Tisková sestava k parcele](#)

[Odstranit z výhledů](#) | [Zobrazit další podrobnosti](#) | [Vytvořit sestavu](#)

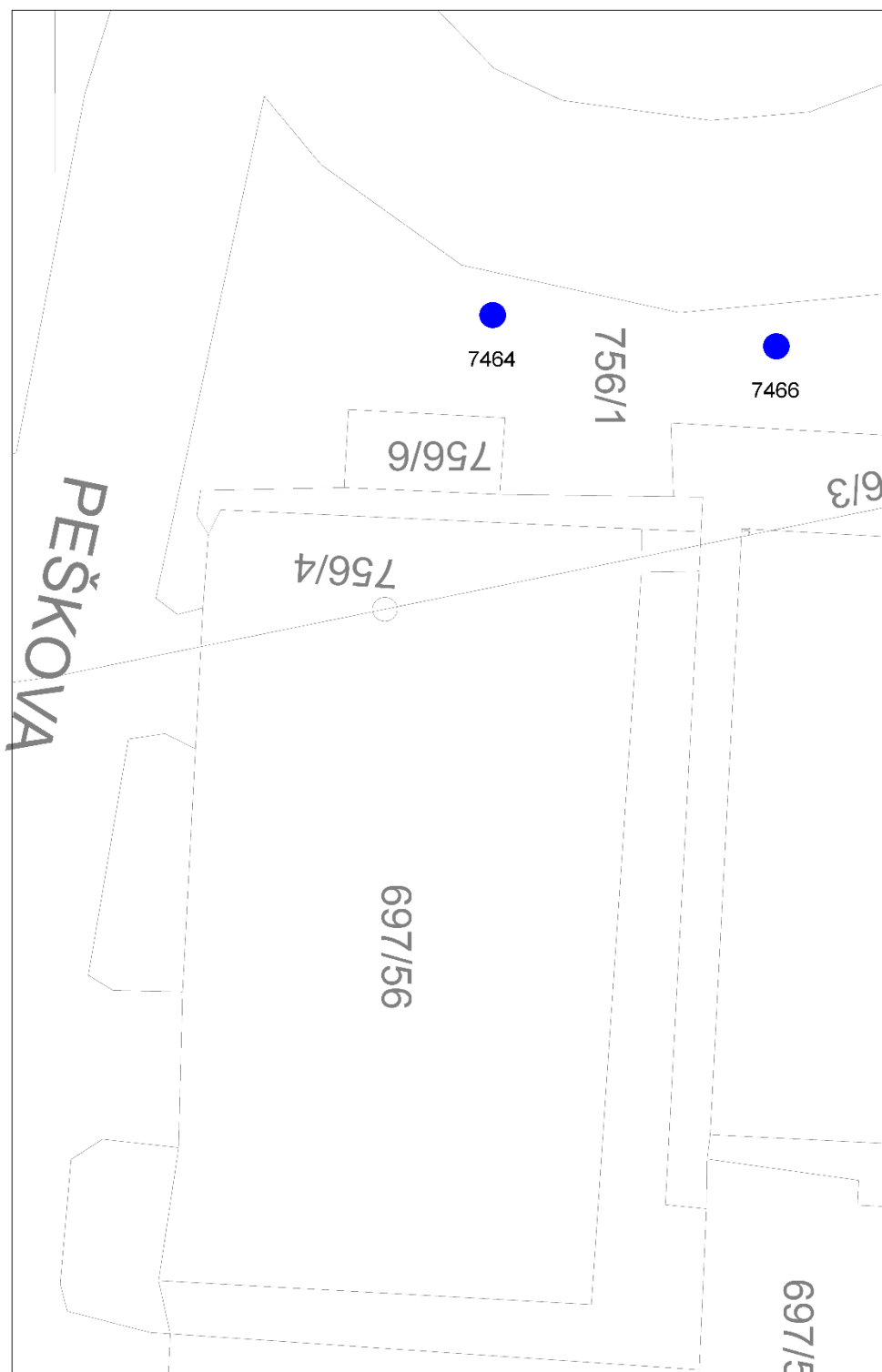
◀ 3 z 3 ▶

×



Orientační zakres zařízení DPMUL

- Stožár trakčního trolejového vedení, základ asi 2x2x1,5 m
- Trakční napájecí kabely, podzemní, **TK, počet kabelů vyznačen číslem**
- Kabel dálkového ovládání měníren, podzemní, **DO, počet kabelů vyznačen číslem**



4) ul.Peškova 521-522 ppč.697/105 Mojžíř

Není trakční zařízení.

Příjezdová komunikace Peškova 523 a 524



5) ul.Peškova 523-524 ppč.697/108 Mojžíř

Není trakční zařízení.

Příjezdová komunikace Peškova 521 a 522

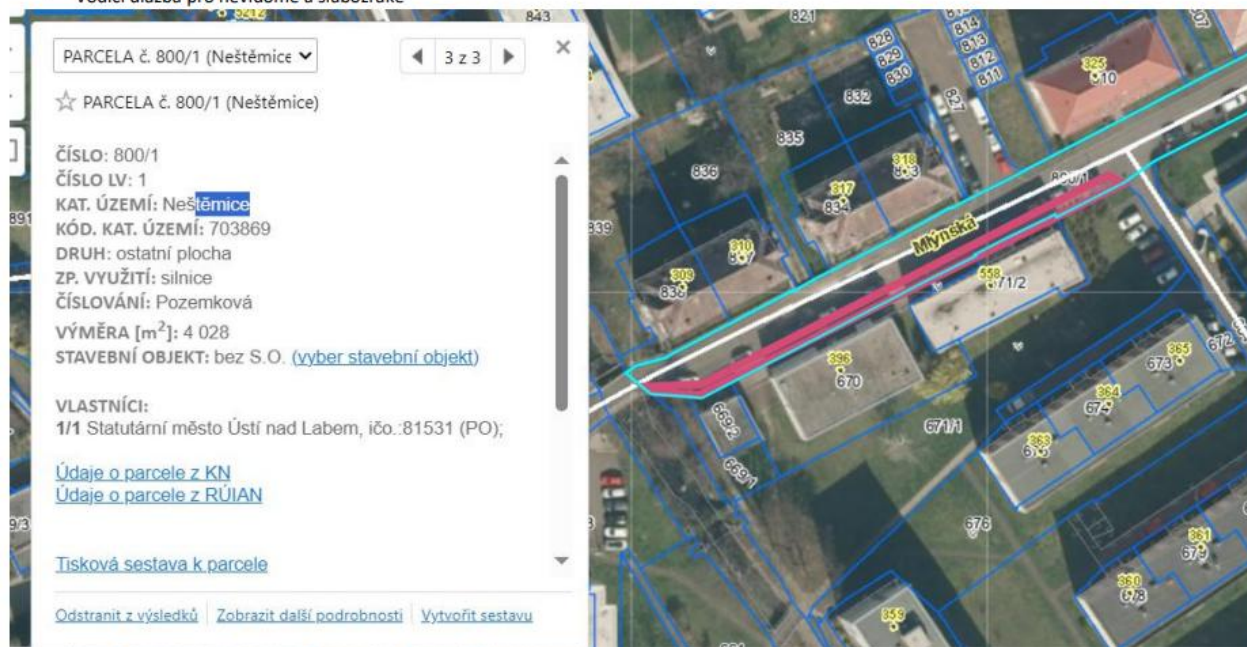


6) ul.Mlýnská před zdravotnickým střediskem ppč.800/1 Neštětice

Není trakční zařízení.

Mlýnská ppč. 800/1 k.ú. Neštětice – chodník před zdravotním střediskem a lékárnou – zahájení pod hranou mostu ke křižovatce

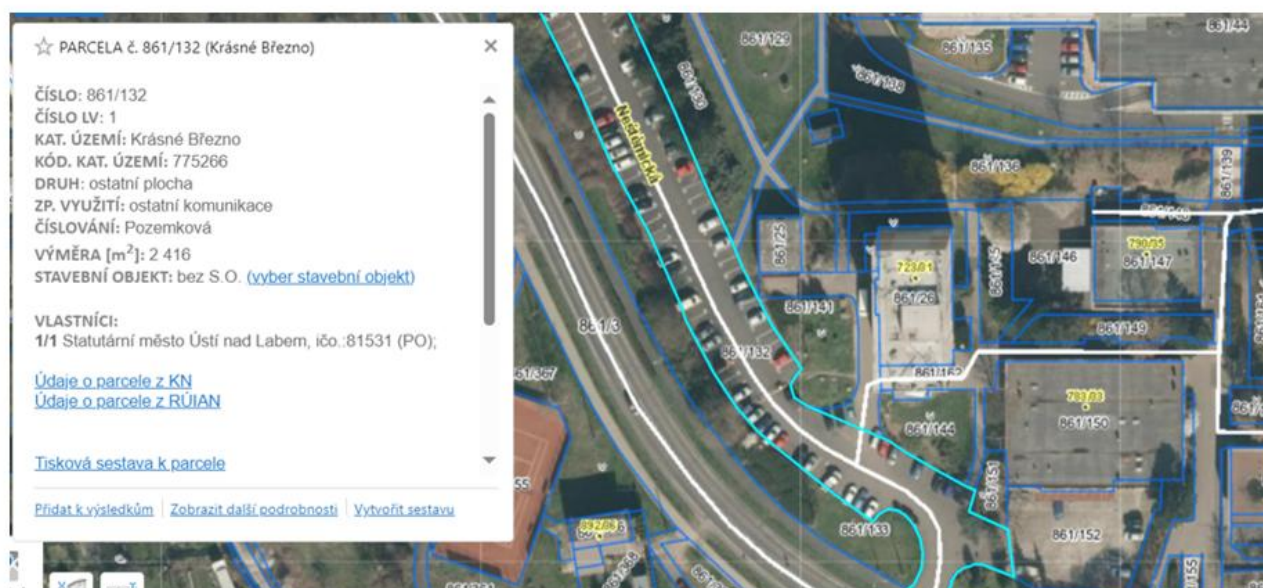
- Oprava do zámkové dlažby, nájezd pro vozíčkáře z asfaltu, zábradlí
- Vodičí dlažba pro nevidomé a slabozraké



7) ul.Neštětická 31 parkoviště ppč.861/132 Krásné Březno

Není trakční zařízení.

ul.Neštětická (sídliště Pod Vyhliškou) ppč.861/132 k.ú. Krásné Březno – 2 místa na parkovišti za závorou č.18 a 19
zpětná úprava asfalt – oprava propadu





8) ul.Dubová a Na Výšině ppč.1005/1,1006/24,1006/19, 1007/18 Neštětice

Není trakční zařízení.





