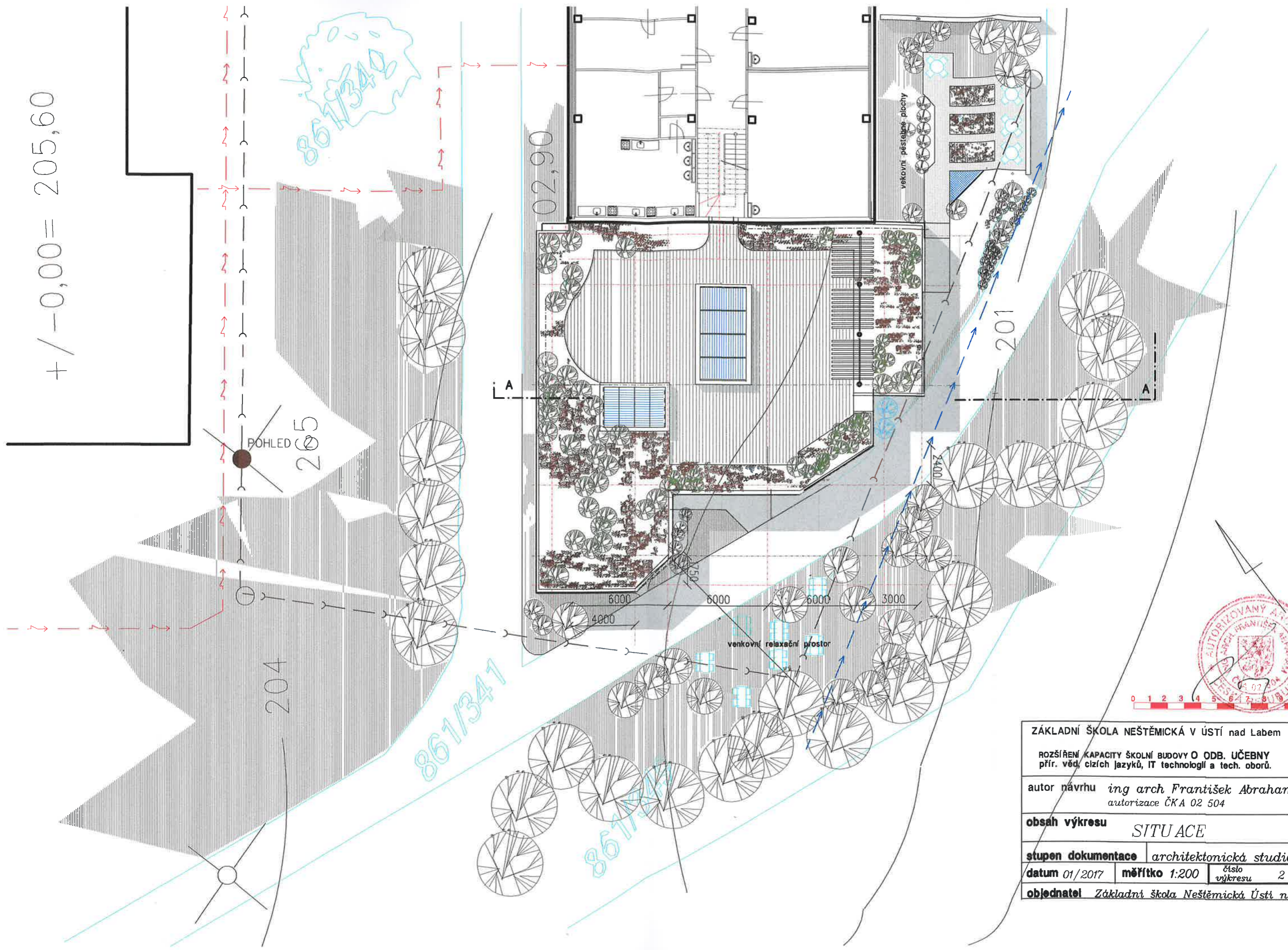


ZÁKLADNÍ ŠKOLA NEŠTĚMICKÁ V ÚSTÍ nad Labem ROZŠŘENÍ KAPACITY ŠKOLNÍ BUDOVY O ODB. UČEBNY přír. věd, cizích jazyků, IT technologií a tech. oborů.	
autor návrhu <i>ing arch František Abraham</i> autorizace ČKA 02 504	
obsah výkresu <i>ŠIRŠÍ ÚZEMNÍ VZTAHY</i>	
stupen dokumentace	<i>architektonická studie</i>
datum 01/2017	měřítko 1:1000
	číslo výkresu 1
objednatel <i>Základní škola Neštémická Ústí n.L.</i>	

+/-0,00 = 205,60



ZÁKLADNÍ ŠKOLA NEŠTĚMICKÁ V ÚSTÍ nad Labem			
ROZŠÍŘENÍ KAPACITY ŠKOLNÍ BUDOVY O ODB. UČEBNÝ přír. věd, cizích jazyků, IT technologií a tech. oborů.			
autor návrhu <i>ing arch František Abraham</i> autorizace ČKA 02 504			
obsah výkresu		SITUACE	
stupen dokumentace	architektonická studie		
datum 01/2017	měřítko 1:200	číslo výkresu	2
objednatel <i>Základní škola Neštětická Ústí n.L.</i>			

+/-0,00 = 205,60

861/340

POHLED 205

204

861/341

02,90

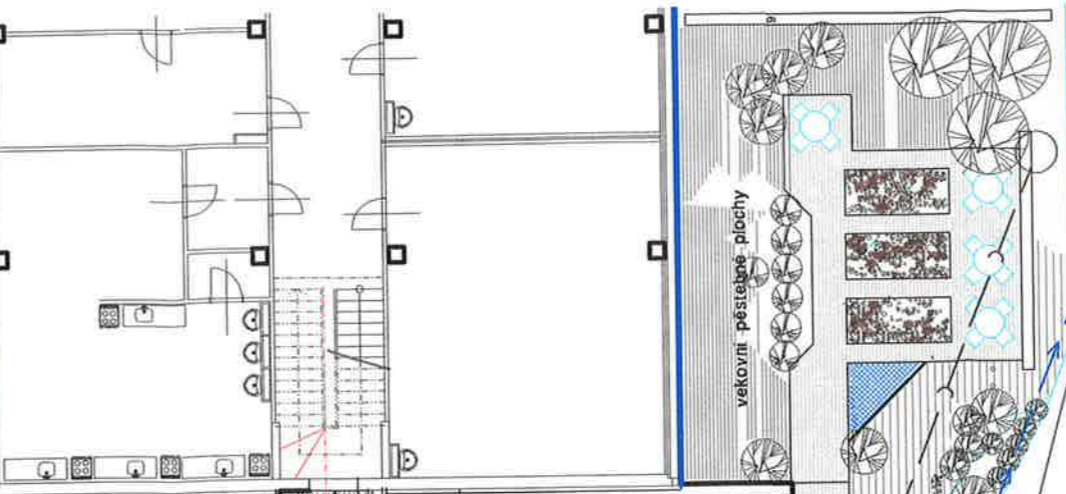
67,5m

201

2400

venkovní relaxační prostor

POHLED 1



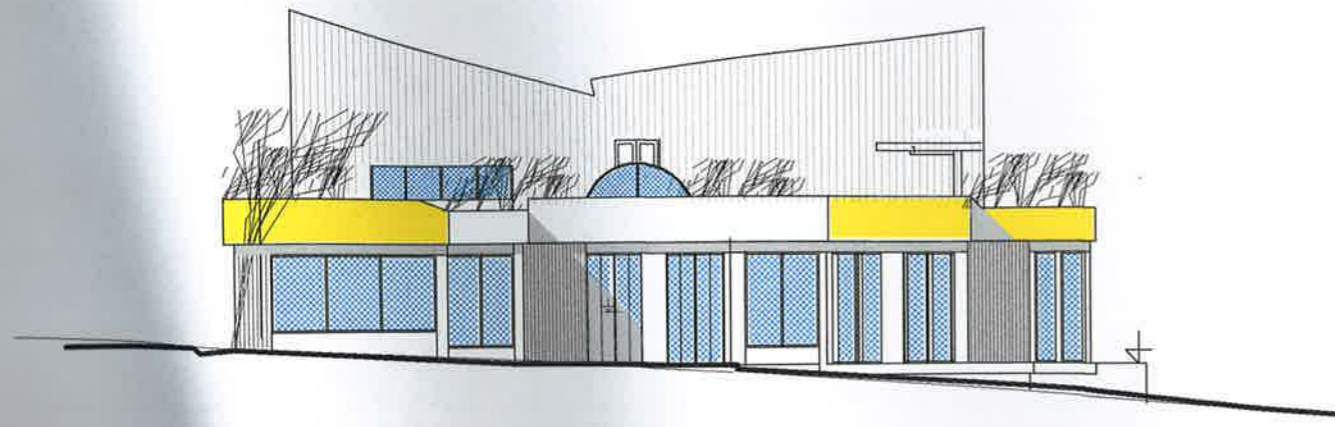
cizí jazyky.+ IT učebna kabinet	73,5 m ² 3,0 m ²
technické obory učebna kabinet	63,5 m ² 7,5 m ²
přírodní vědy učebna praktická výuka venkovní pěst. plochy	65,0 m ² 55,0 m ² 126 m ²



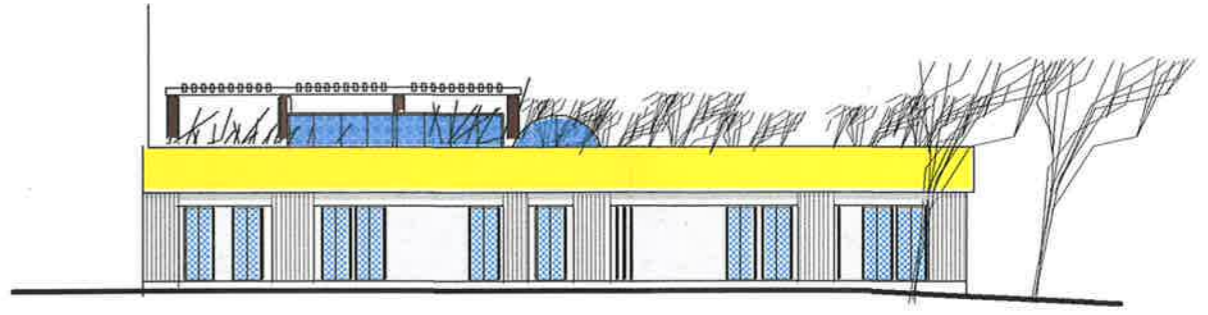
ZÁKLADNÍ ŠKOLA NEŠTĚMICKÁ V ÚSTÍ NAD LABĚM		
ROZŠŘENÍ KAPACITY ŠKOLNÍ BUDOVY O ODB. UČEBNY přír. věd, cizích jazyků, IT technologií a tech. oborů.		
autor návrhu	ing arch František Abraham autorizace ČKA 02 504	
obsah výkresu	PŮDORYS 1.NP	
stupen dokumentace	architektonická studie	
datum	měřítko	číslo výkresu
01/2017	1:200	3
objednatel	Základní škola Neštěmická Ústí n.L.	



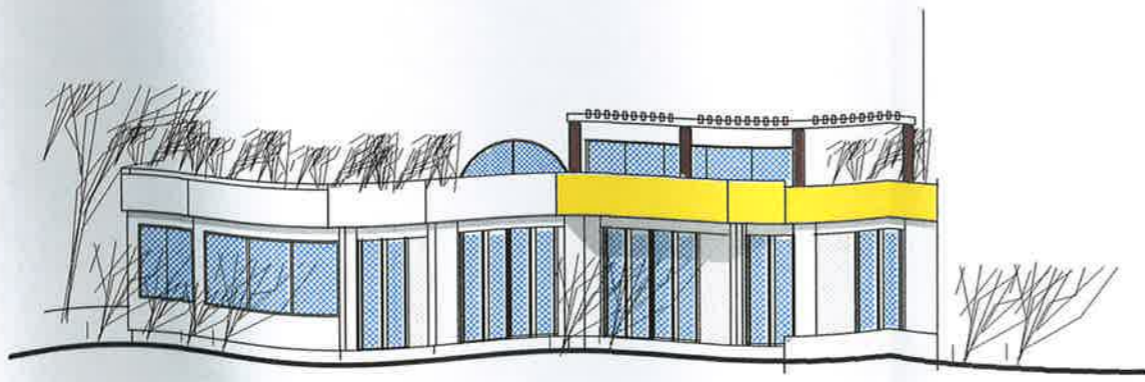
řez A-A



pohled JZ



pohled SZ



pohled JV



ZÁKLADNÍ ŠKOLA NEŠTĚMICKÁ V ÚSTÍ nad Labem ROZŠÍŘENÍ KAPACITY ŠKOLNÍ BUDOVY O ODB. UČEBNY přír. věd, cizích jazyků, IT technologií a tech. oborů.		
autor návrhu <i>ing arch František Abraham</i> autorizace ČKA 02 504		
obsah výkresu <i>POHLEDY, ŘEZ A-A</i>		
stupeň dokumentace <i>architektonická studie</i>		
datum <i>01/2017</i>	měřítko <i>1:200</i>	číslo výkresu <i>5</i>
objednatel <i>Základní škola Neštěmická Ústí n.L.</i>		

objednatel Základní škola Neštěmická Ústí n.L.	
datum 01/2017	mřítko 1:200
stupen dokumentace architektonická studie	číslo výkresu 4
obsah výkresu PŮDORYS STŘECHY	
autor návrhu ing arch František Abraham autorizace ČKA 02 504	
ZÁKLADNÍ ŠKOLA NEŠTĚMICKÁ V ÚSTÍ NAD LABEM rozšíření kapacity školní budovy o ODB. UČEBNY přř. věd, cizích jazyků, IT technologií a tech. oborů.	

plocha terasy 193 m²
 plocha zeleně 175 m²
 plocha světlíků 32,4m²

