

C O R S O



využití objektu CORSO

A R C H I T E K T O N I C K Á S T U D I E

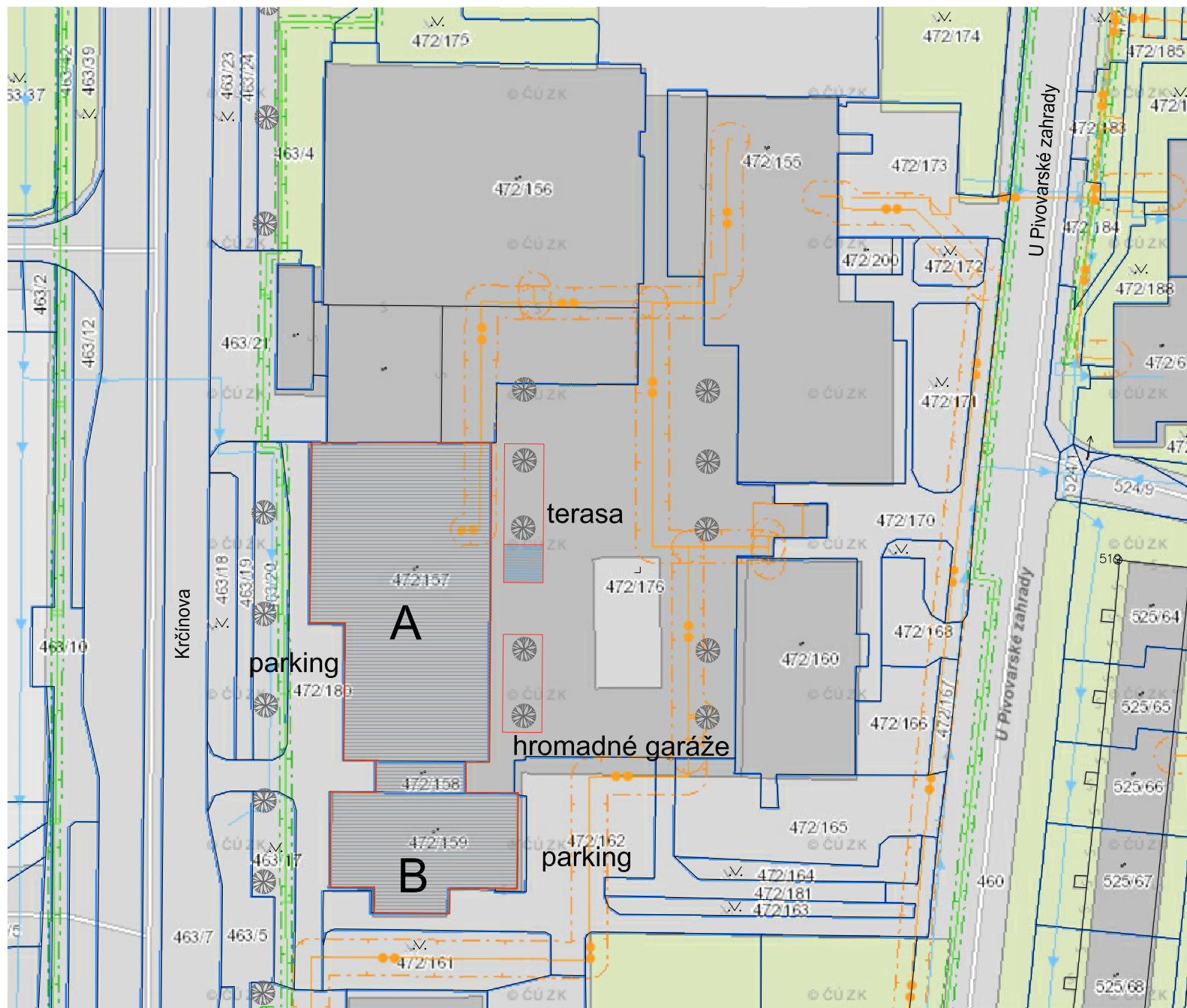
prezentace 18/08/22



zhotovitel:
architektonický ateliér Viktor Tuček
Na Jezerce 1172 / 49
140 00 Praha 4



objednatel:
Statutární město Ústí nad Labem
Velká Hradební 2336/8
401 00 Ústí nad Labem

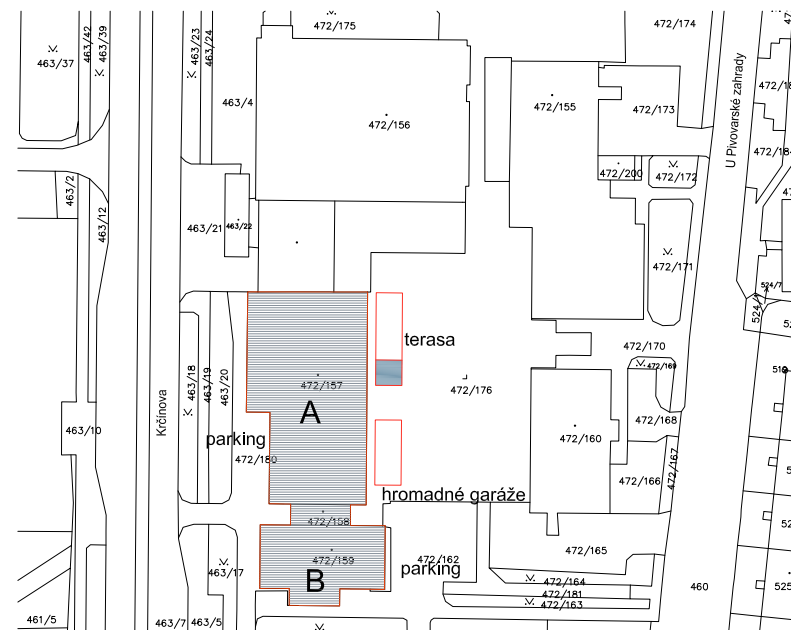


celková situace

- Kulturní centrum CORSO je součástí velkoryse koncipovaného komplexu občanské vybavenosti.
- Brzy po dokončení v roce 1989 celý komplex postupně přestává plnit svoji funkci polyfunkčního centra.
- Hmotové a architektonické řešení objektu CORSA je poplatné požadavkům a možnostem stavební výroby v době normalizace 80. a 90. let 20. století.
- Koncept předpokládal segregaci automobilové a pěší dopravy. Pohyb pěších se měl koncentrovat na rozlehlou terasu nad hromadnými garážemi.
- Krčínova ulice má charakter čtyřproudové sběrné komunikace s minimální atraktivitou pro pěší.



ortofotomapa



zákres do KM m 1:2000



nadhled 3d (mapy.cz)

využití objektu

C O R S O



pohled od jihozápadu



nadhled od jihozápadu

- Studie reaguje na současné požadavky s cílem revitalizovat objekt doplněním o nové funkce.
- Rekonstrukce citlivě navazuje na funkcionalisticky koncipovanou architekturu a obohacuje ji současnými výrazovými prostředky.

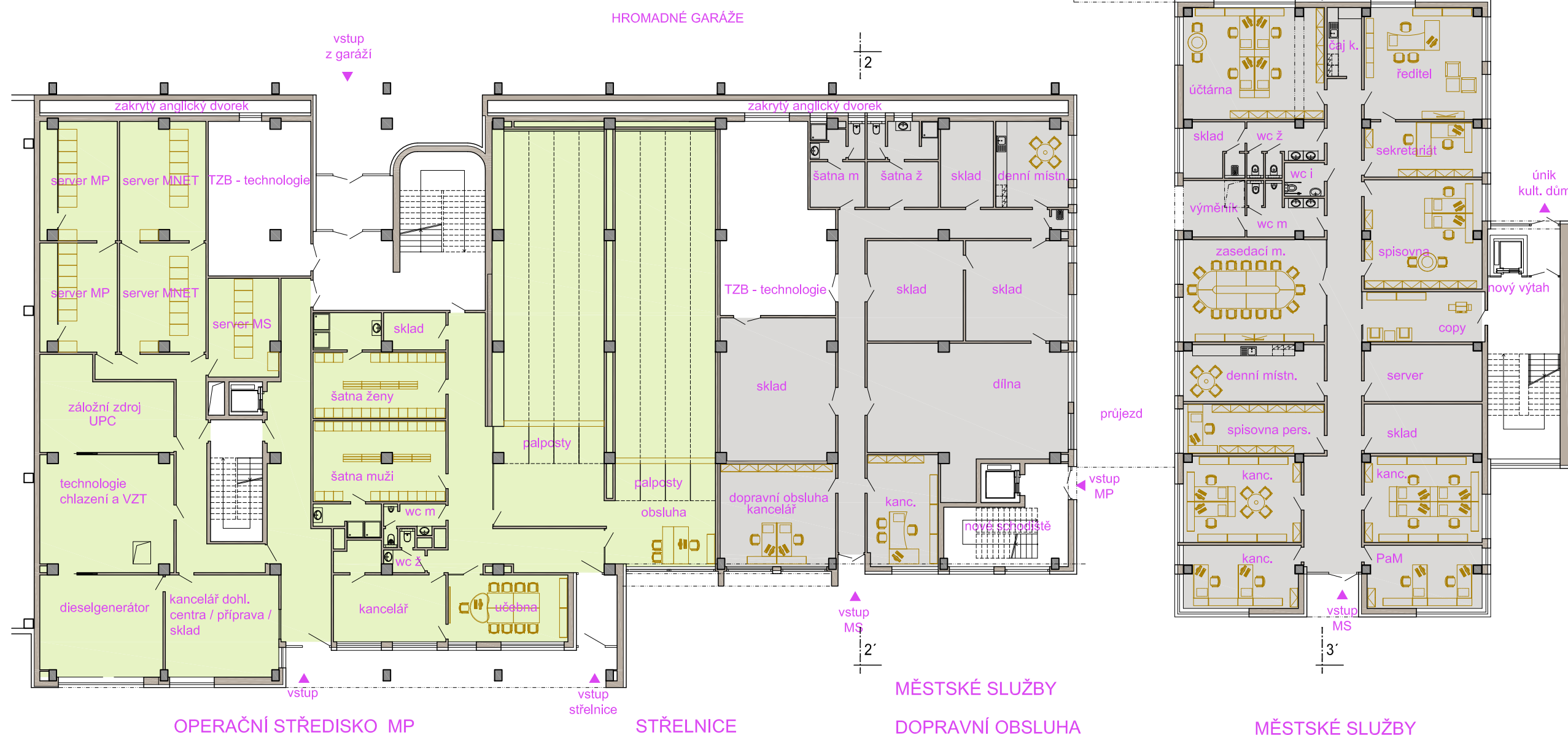


pohled od severovýchodu



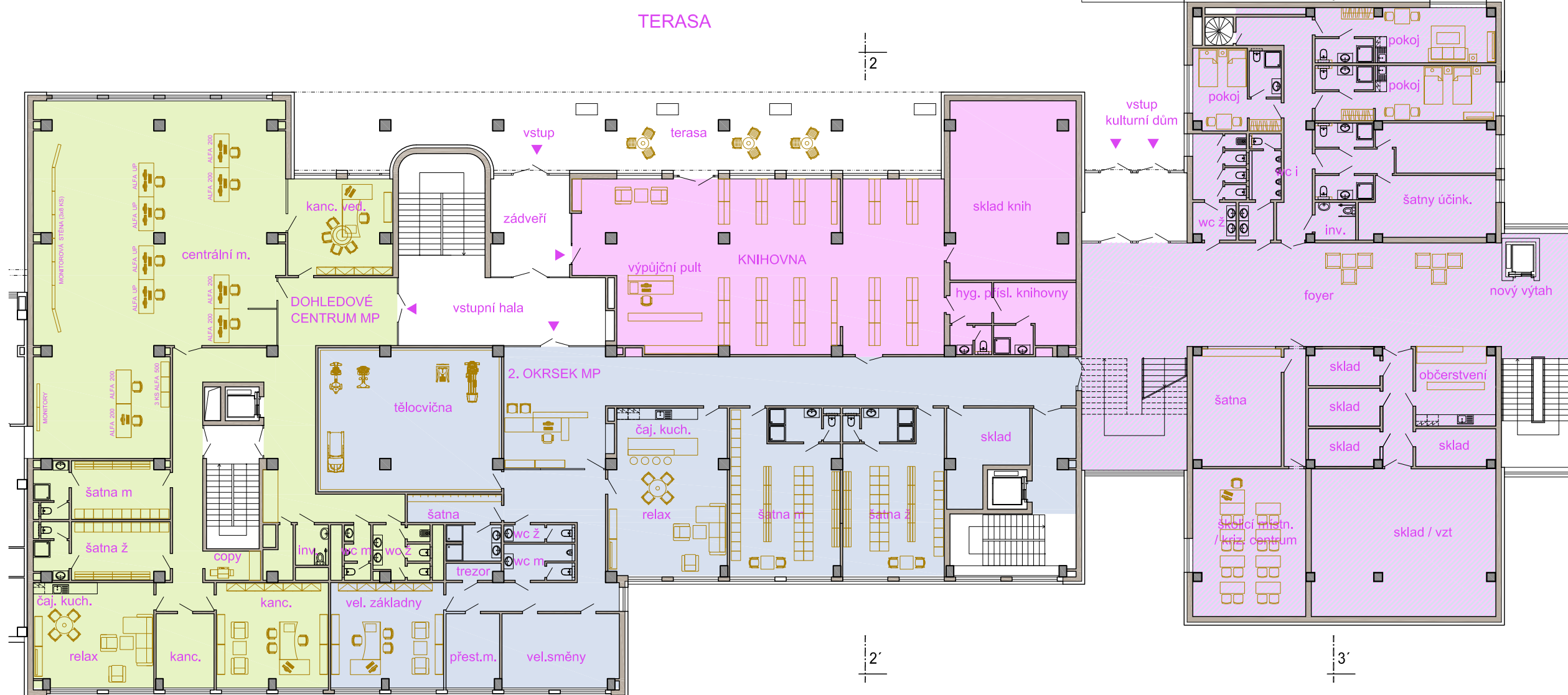
nadhled od severovýchodu

- Fasáda je více propojena s exteriérovým parterem.
- Tektonika konstrukce je materiálově zvýrazněna.
- Je třeba vrátit život na terasu, aby byla příjemným prostorem pro pobyt.
- Rozlehlá terasa by měla být oživena zelení poskytující stín, mobiliářem a případně vodním prvkem.



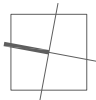
nadhled od severozápadu

- Parter je v 1.NP oživen většími prosklenými plochami, zvýrazněnými vstupy a novým obkladem.
- Redukce technického a skladového zázemí umožňuje nové využití.

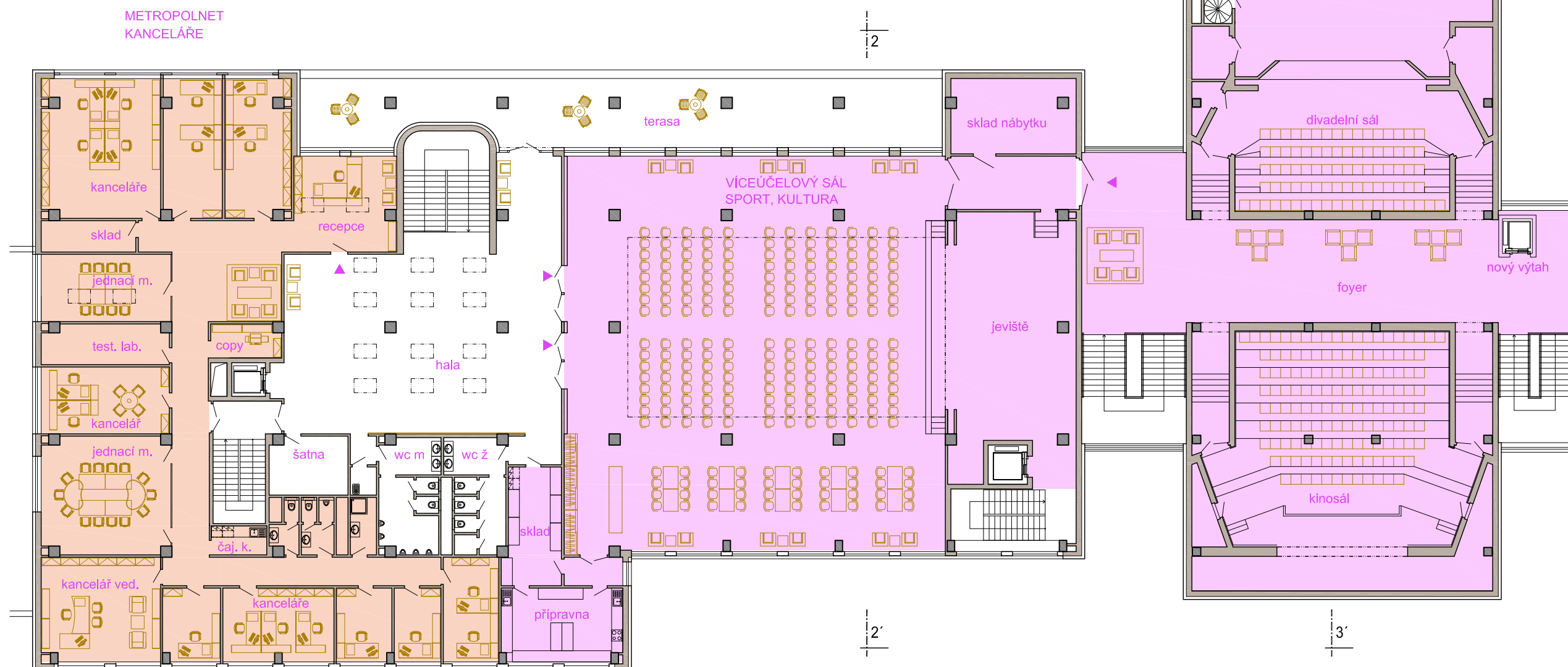


nadhled od jihu

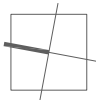
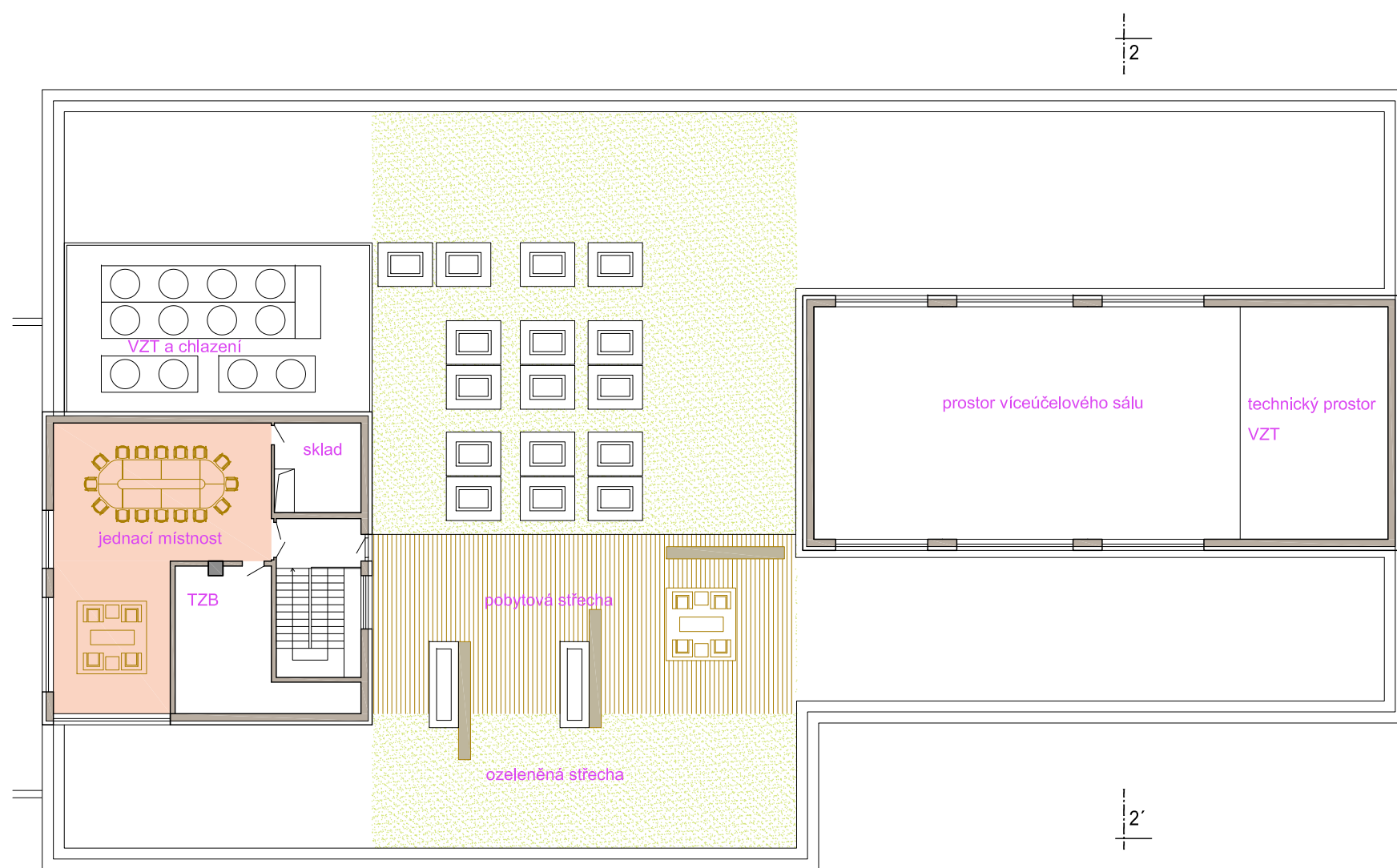
- V objektu A bude rozšířen okrsok MP a je nově umístěno operační středisko s dohledovým centrem.
- Pobočka knihovny má samostatný vstup i zázemí.
- V objektu B je 2. podlaží využito nejen pro kulturní funkci, ale bude zároveň sloužit jako krizové středisko. Obě funkce se mohou flexibilně střídat podle aktuální potřeby.

**A****B****LEGENDA**

	kultura
	krizové středisko / kultura
	okres MP
	operační středisko MP
	městské služby
	metropolnet

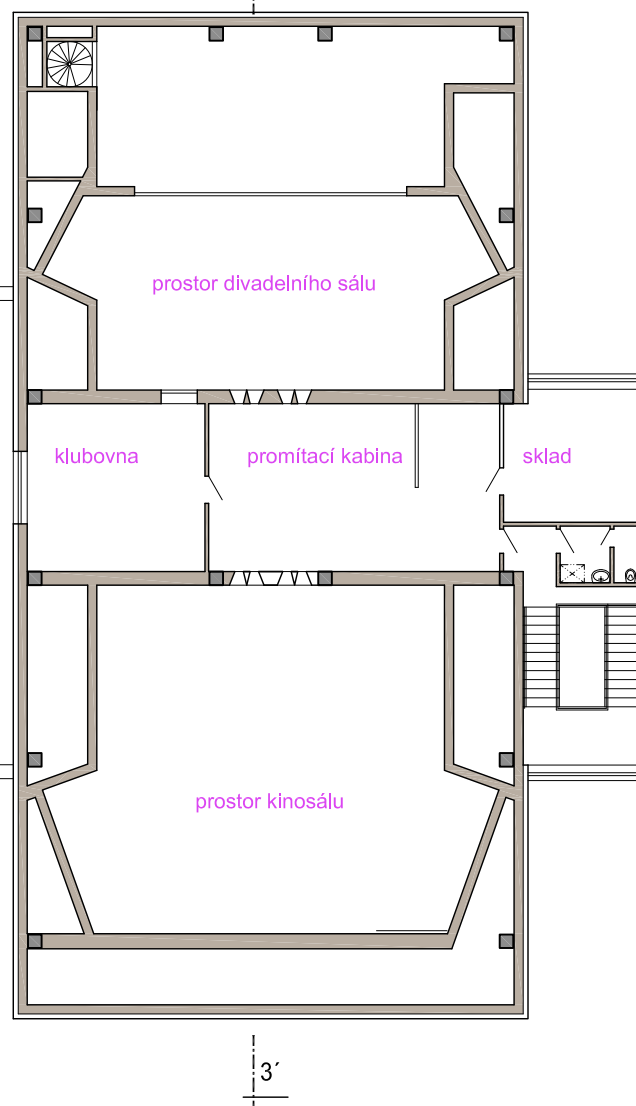
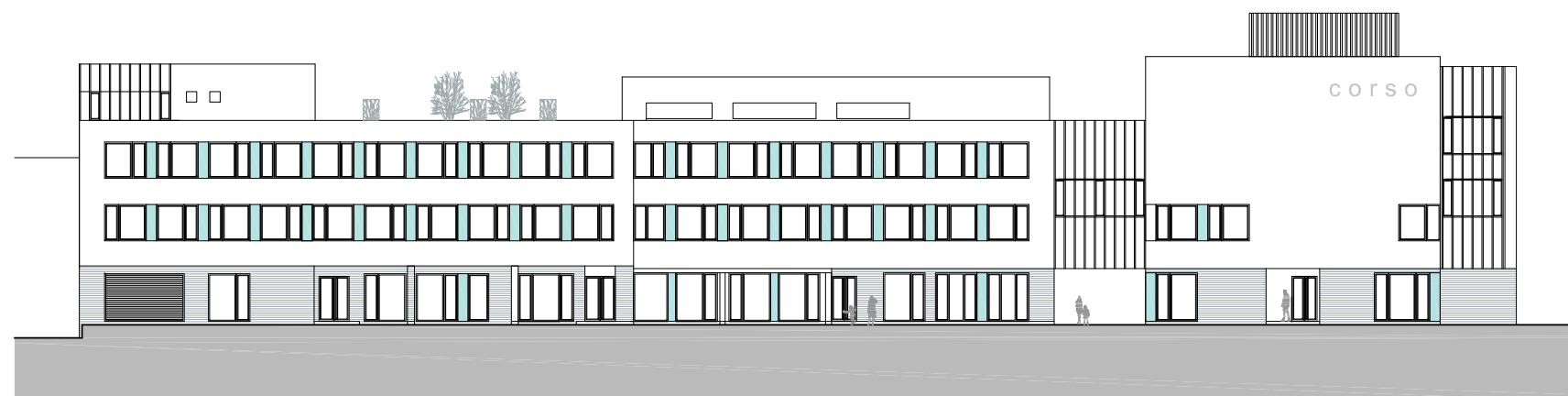
**nadhled od východu**

- V levé části objektu A jsou navrženy prostory pro Metropolnet.
- V pravé části je zachován víceúčelový sál s minimálním zázemím pro catering.
- V objektu B jsou zachovány oba sály, ale počítá s výrazným zmenšením zázemí a s novým technickým vybavením, zejména se vzduchotechnikou.

**A****B****půdorys 4.NP 07**

LEGENDA

- kultura
- krizové středisko / kultura
- okresek MP
- operační středisko MP
- městské služby
- metropolnet

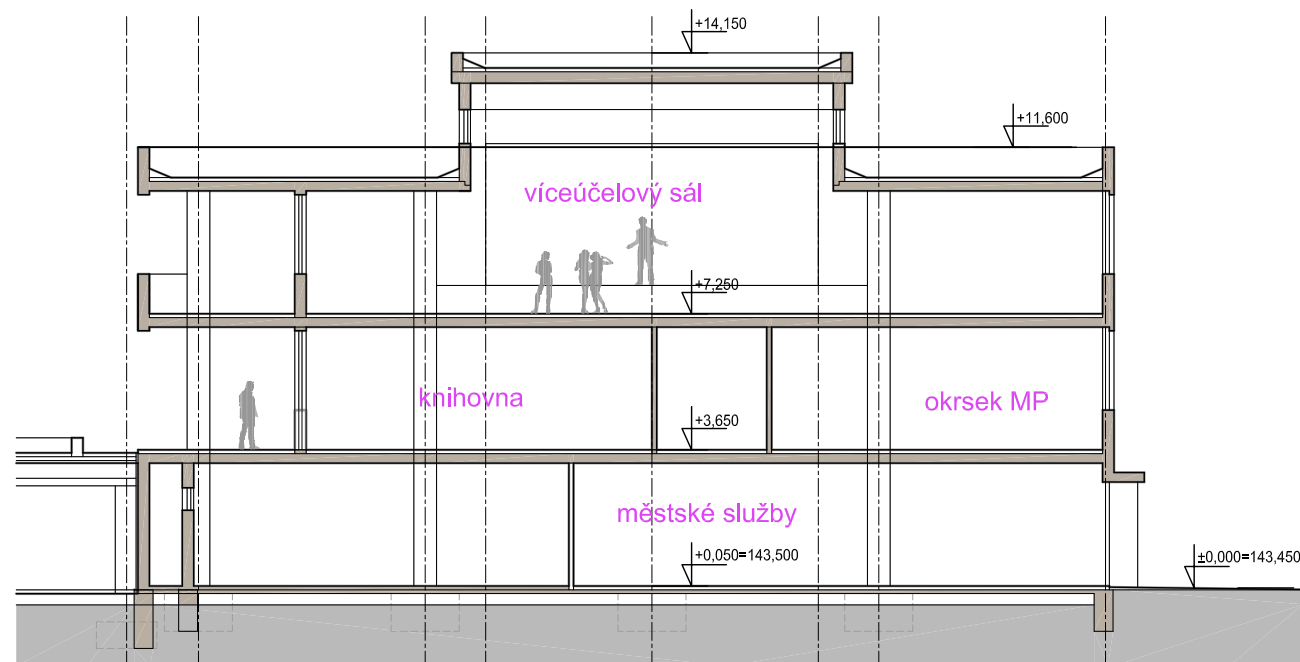
**A****B****pohled západní - od Krčínovy ulice**

- Část střechy je navržena jako pohledová střecha s intenzivní zelení - pobytová střešní zahrada.
- Je zde navržena i prosklená jednací místnost.
- Na pohledově méně exponované části střechy jsou u obou objektů umístěné VZT a chladicí jednotky odcloněné akustickou zástěnou.

v y u ž í t í o b j e k t u

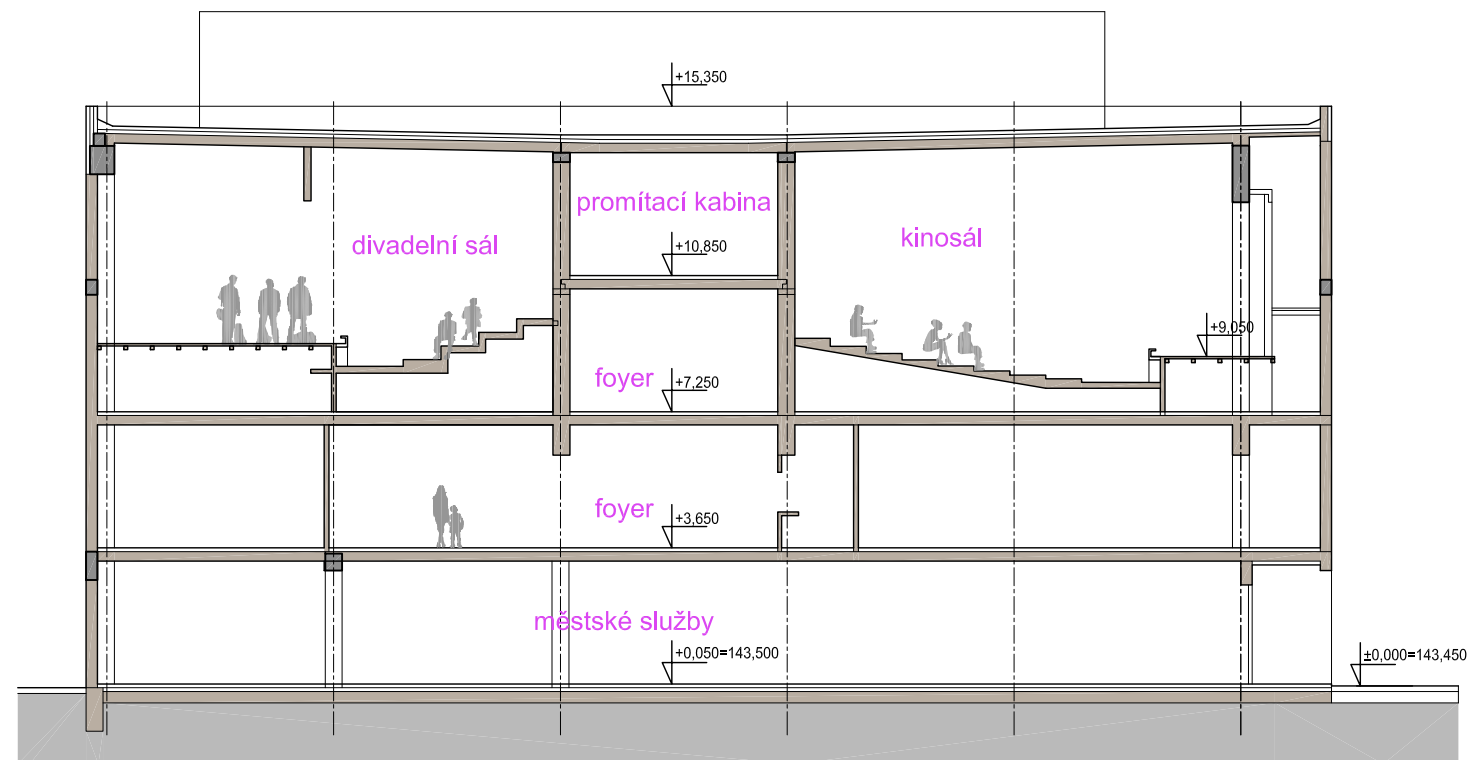
C O R S O

A



objekt A - řez 2-2' (víceúčelový sál)

B



objekt B - řez 3-3' (sály)

B



pohled východní - od terasy

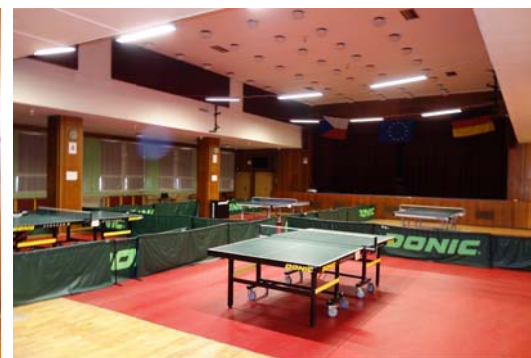
A

- Základní skeletová konstrukce zůstane beze změn. Stavební úpravy do nosných konstrukcí až na výjimky nezasahují.
- Jedná se o prostupy, vybourání příček, otvorů pro dveře a výstavbu nových příček, zvětšení oken apod.
- Na fasádách se bude uplatňovat kontaktní zateplovací systém ETICS a nová hliníková nebo plastová okna ve zjednodušeném členění.
- Parametry obálky budovy a technického vybavení budou zajišťovat energeticky úsporný provoz.

VYUŽITÍ OBJEKTU CORSO - základní bilance

objekt	ZP/m2	HPP/ m2	OP / m3	cena Kč /m3	cena Kč celkem
objekt A	1635				
1.NP		1 540	5 544	4 500	24 948 000
2.NP		1 660	5 976	4 500	26 892 000
3.NP		1 660	5 976	4 500	26 892 000
4.NP		436	1 570	2 500	3 924 000
objekt A celkem		5 296	19 066		82 656 000
objekt B	643				
1.NP		625	2 250	4 500	10 125 000
2.NP		625	2 250	4 500	10 125 000
3.NP		625	2 250	4 500	10 125 000
4.NP		625	2 250	2 500	5 625 000
spojovací krček	88				
2.NP		86	310	4 500	1 393 200
3.NP		86	310	4 500	1 393 200
objekt B celkem		2 672	9 619		38 786 400
CORSO CELKEM		7 968	28 685		121 442 400

- Odhad nákladů dle průměru cenových ukazatelů pro budovy občanské výstavby z roku 2018.
- Ceny jsou bez DPH; běžná odchylka, se kterou je nutno kalkulovat je cca 15%.
- Projekt lze realizovat v několika etapách. Objekt B, který je provozně samostatný lze rekonstruovat nezávisle a po částech.
- Etapizace a harmonogram budou zpracovány v další fázi projektu.





C O R S O



zhotovitel:
architektonický ateliér Viktor Tuček
Na Jezerce 1172 / 49
140 00 Praha 4

využití objektu CORSO

A R C H I T E K T O N I C K Á S T U D I E

děkuji za pozornost



objednatel:
Statutární město Ústí nad Labem
Velká Hradební 2336/8
401 00 Ústí nad Labem